



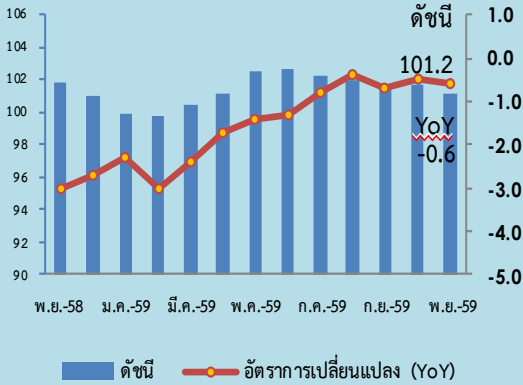
Producer Price Index November 2016

News Release

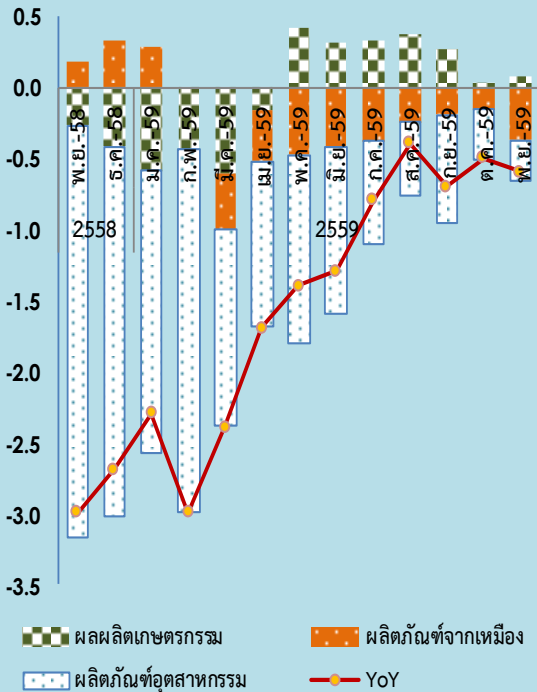


1 ธันวาคม 2559

Producer Price Index (PPI)



องค์ประกอบของการเปลี่ยนแปลง (Percentage Points) ของดัชนีราคาผู้ผลิต แบ่งตามกิจกรรมการผลิต (CPA)



Highlights

ดัชนีราคาผู้ผลิตของประเทศ แบ่งตามกิจกรรมการผลิต (CPA : Classification of Products by Activity) เดือนพฤศจิกายน 2559 (ปี2553 = 100) เท่ากับ 101.2 เทียบกับเดือนพฤศจิกายน 2558 ปรับตัวลดลงร้อยละ 0.6 (YoY) สาเหตุหลักจากดัชนีราคาสินค้าหมวดผลิตภัณฑ์อุตสาหกรรม โดยเฉพาะกลุ่มผลิตภัณฑ์ปิโตรเลียม และกลุ่มโลหะขั้นมูลฐานและผลิตภัณฑ์โลหะ (เหล็กแท่งและท่อเหล็ก) ที่ลดลงตามภาวะราคากลางโลก สำหรับกลุ่มเคมีภัณฑ์และผลิตภัณฑ์เคมี ลดลงตามราคาน้ำมันและหมวดผลิตภัณฑ์จากเหมือง ลดลงจากราคาสินค้ากลุ่มปิโตรเลียมและก๊าซธรรมชาติ ขณะที่หมวดผลผลิตเกษตรกรรม สูงขึ้นจากราคาสินค้าผลผลิตการเกษตร ปลาและสัตว์น้ำ เมื่อเทียบกับเดือนตุลาคม 2559 ดัชนีราคาผู้ผลิตลดลงร้อยละ 0.5 (MoM) โดยมีสาเหตุสำคัญมาจากการลดลงของราคาสินค้า 3 หมวดหลัก คือ หมวดผลผลิตเกษตรกรรม สินค้าที่ราคาลดลงได้แก่ ข้าวเปลือก สัตว์มีชีวิตและผลิตภัณฑ์ ปลาและสัตว์น้ำ สำหรับหมวดผลิตภัณฑ์จากเหมือง สินค้าที่ราคาลดลง ได้แก่ น้ำมันปิโตรเลียมดิบ ก๊าซธรรมชาติ เหลว (คอนเดนเสท) และหมวดผลิตภัณฑ์อุตสาหกรรม สินค้าสำคัญที่ราคาลดลงได้แก่ ไก่สด น้ำมันเชื้อเพลิง น้ำตาลทราย และทองคำ

เมื่อพิจารณาการเปลี่ยนแปลงเทียบกับเดือนเดียวกันปีก่อน (YoY) หมวดหลักที่ส่งผลกระทบต่อดัชนีราคาลดลง คือ หมวดผลิตภัณฑ์จากเหมือง (ผลกระทบต่อ -0.4) และหมวดผลิตภัณฑ์อุตสาหกรรม (ผลกระทบต่อ -0.3) ขณะที่หมวดผลผลิตเกษตรกรรม (ผลกระทบต่อ 0.1) ราคาเคลื่อนไหวในทิศทางเป็นบวกอย่างต่อเนื่องในช่วงครึ่งหลังของปี 2559

ดัชนีราคาผู้ผลิตของประเทศ แบ่งตามขั้นตอนการผลิต (SOP : Stage of Processing) ประกอบด้วย ดัชนีราคาหมวดสินค้าสำเร็จรูป ดัชนีราคาหมวดสินค้ากึ่งสำเร็จรูป (แปรรูป) และดัชนีราคาหมวดสินค้าวัตถุดิบ เดือนพฤศจิกายน 2559 มีค่าเท่ากับ 104.1, 98.1 และ 91.3 ตามลำดับ (ปี 2553 = 100) เมื่อเทียบกับเดือนตุลาคม 2559 (MoM) หมวดสินค้าสำเร็จรูป ลดลงร้อยละ 0.1 หมวดสินค้ากึ่งสำเร็จรูป (แปรรูป) ลดลงร้อยละ 0.3 และหมวดสินค้าวัตถุดิบ ลดลง ร้อยละ 3.0 และเมื่อเทียบกับเดือนพฤศจิกายน 2558 (YoY) หมวดสินค้าสำเร็จรูป ดัชนีราคาไม่เปลี่ยนแปลง แต่มีการเปลี่ยนแปลงราคาของกลุ่มสินค้า โดยสินค้าอุปโภคบริโภค สูงขึ้นร้อยละ 0.3 ขณะที่สินค้าทุน ลดลงร้อยละ 0.8 สำหรับดัชนีราคาหมวดสินค้ากึ่งสำเร็จรูป (แปรรูป) ลดลงร้อยละ 0.5 และหมวดสินค้าวัตถุดิบ ลดลงร้อยละ 4.1

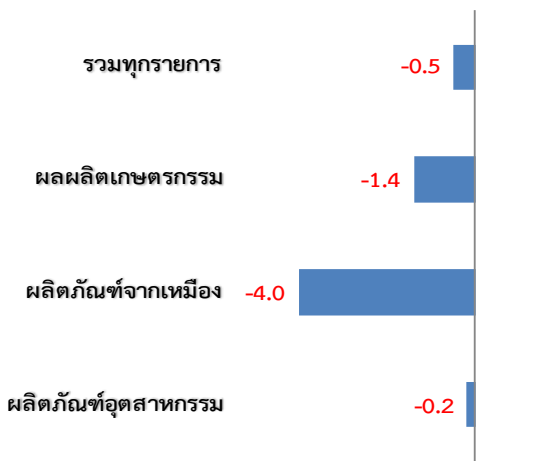
ดัชนีราคาผู้ผลิตของประเทศ เดือนพฤศจิกายน 2559

ดัชนีราคาผู้ผลิตของประเทศ แบ่งตามกิจกรรมการผลิต (CPA : Classification of Products by Activity) แสดงถึงการเปลี่ยนแปลงราคาในรูปแบบของดัชนี เพื่อใช้วัดการเปลี่ยนแปลงของราคาสินค้าที่ผู้ผลิตได้รับ ครอบคลุม 3 หมวด คือ หมวดผลผลิตเกษตรกรรม หมวดผลิตภัณฑ์จากเหมือง และหมวดผลิตภัณฑ์อุตสาหกรรม จากการสำรวจและประมวลผลราคาสินค้าที่เกษตรกร ผู้ประกอบการ และผู้ผลิตจำหน่ายทั่วประเทศ มีจำนวนรายการสินค้าทั้งหมด 596 รายการ สรุปผลได้ดังนี้

1. ดัชนีราคาผู้ผลิตของประเทศเดือนพฤศจิกายน 2559 ปี 2553 ดัชนีราคาผู้ผลิตของประเทศ เท่ากับ 100 และเดือนพฤศจิกายน 2559 เท่ากับ 101.2 (เดือนตุลาคม 2559 เท่ากับ 101.7)

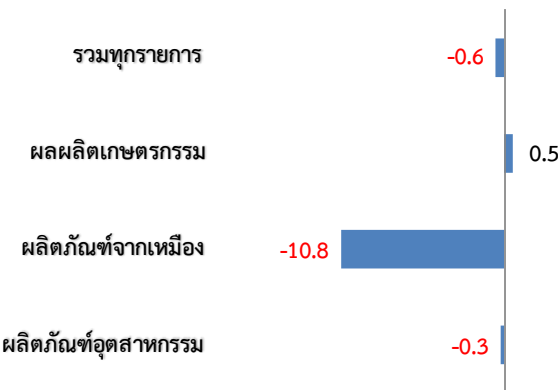
2. การเปลี่ยนแปลงของดัชนีราคาผู้ผลิตของประเทศ เดือนพฤศจิกายน 2559 เมื่อเทียบกับ

2.1 เดือนตุลาคม 2559 (MoM) **ลดลง** ร้อยละ 0.5 โดยมีร้อยละการเปลี่ยนแปลงราคาสินค้าและบริการจำแนกตามหมวด แสดงได้ดังภาพที่ 1



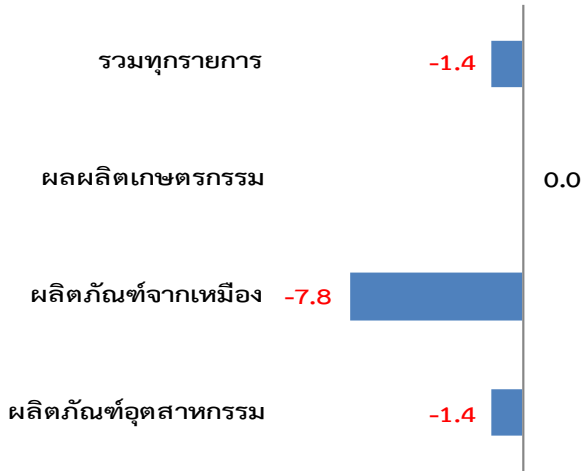
หมวดผลผลิตเกษตรกรรม ดัชนีราคาลดลงร้อยละ 1.4 จากสินค้าเกษตรสำคัญที่ราคาลดลง ได้แก่ ข้าวเปลือกเจ้า เนื่องจากผลผลิตออกสู่ตลาดมาก ขณะที่อุปสงค์จากต่างประเทศมีไม่มาก ทำให้ผู้ส่งออกชะลอการรับซื้อ ข้าวโพดเลี้ยงสัตว์ เป็นช่วงฤดูกาลเก็บเกี่ยวประกอบกับผู้ประกอบการผลิตอาหารสัตว์ชะลอการรับซื้อ สุกรมีชีวิต ไก่ไข่ และไข่เป็ด ปริมาณผลผลิตออกสู่ตลาดมากขณะที่ความต้องการบริโภคชะลอตัวลง สำหรับสินค้าอื่นๆ ที่ราคาลดลง ได้แก่ กุ้งแวนนาไม **หมวดผลิตภัณฑ์จากเหมือง** ลดลงร้อยละ 4.0 สินค้าที่ราคาลดลง ได้แก่ น้ำมันปิโตรเลียมดิบ ก๊าซธรรมชาติ และก๊าซธรรมชาติเหลว(คอนเดนเสท) ราคาเคลื่อนไหวตามภาวะตลาดโลก และ**หมวดผลิตภัณฑ์อุตสาหกรรม** ลดลงร้อยละ 0.2 สินค้าสำคัญที่มีราคาลดลง ได้แก่ น้ำมันดีเซล น้ำมันแก๊สโซฮอล์ น้ำมันเตา น้ำมันก๊าด ข้าวสารเจ้า ปลายข้าว ไข่สด น้ำตาลทราย และทองคำ

2.2 เดือนพฤศจิกายน 2558 (YoY) **ลดลง** ร้อยละ 0.6 โดยมีร้อยละการเปลี่ยนแปลงราคาสินค้าและบริการจำแนกตามหมวด แสดงได้ดังภาพที่ 2



ปัจจัยหลักที่ทำให้ดัชนีราคาลดลง เป็นผลจาก**หมวดผลิตภัณฑ์อุตสาหกรรม** ลดลงร้อยละ 0.3 จากการลดลงของราคาผลิตภัณฑ์อาหาร เครื่องดื่มและยาสูบ หนังกุ้ง ผลิตภัณฑ์หนังและรองเท้า เยื่อกระดาษ ผลิตภัณฑ์กระดาษและสิ่งพิมพ์ ผลิตภัณฑ์ปิโตรเลียม เคมีภัณฑ์ ผลิตภัณฑ์เคมี ผลิตภัณฑ์โลหะ โลหะขั้นมูลฐานและผลิตภัณฑ์โลหะ(เหล็กและผลิตภัณฑ์เหล็ก) เครื่องจักร ส่วนประกอบและอุปกรณ์ เครื่องไฟฟ้า อุปกรณ์และเครื่องอิเล็กทรอนิกส์ และ**หมวดผลิตภัณฑ์จากเหมือง** ลดลงร้อยละ 10.8 จากการลดลงของราคาสินค้ากลุ่มลิกไนต์ ปิโตรเลียมและก๊าซธรรมชาติ ขณะที่**หมวดผลผลิตเกษตรกรรม** สูงขึ้น ร้อยละ 0.5 ตามการสูงขึ้นของราคาผลผลิตการเกษตร ปลาและสัตว์น้ำ

2.3 เทียบเฉลี่ยเดือน ม.ค. – พ.ย. ปี 2559 กับระยะเดียวกันปี 2558 ลดลงร้อยละ 1.4 โดยมีร้อยละการเปลี่ยนแปลงราคาสินค้าและบริการจำแนกตามหมวด แสดงได้ดังภาพที่ 3



หมวดผลผลิตเกษตรกรรม ดัชนีราคาไม่เปลี่ยนแปลง แต่มีการเปลี่ยนแปลงราคาของกลุ่มสินค้า โดยเฉพาะผลผลิตการเกษตร ลดลงร้อยละ 0.4 ขณะที่ราคาสัตว์มีชีวิตและผลิตภัณฑ์ สูงขึ้นร้อยละ 0.1 ปลาและสัตว์น้ำ สูงขึ้นร้อยละ 2.4 หมวดผลิตภัณ์ท์จากเหมือง ดัชนีราคาลดลงร้อยละ 7.8 จากการลดลงของลิควินต์ ปีโตรเลียมและก๊าซธรรมชาติ ร้อยละ 10.2 และหมวดผลิตภัณ์ท์อุตสาหกรรม ดัชนีราคาลดลงร้อยละ 1.4 สาเหตุจากการลดลงของสินค้ากลุ่มผลิตภัณ์ท์ปิโตรเลียม ร้อยละ 16.6 เคมีภัณ์ท์ ผลิตภัณ์ท์เคมี ร้อยละ 1.3 ผลิตภัณ์ท์ยางและพลาสติก ร้อยละ 0.5 ผลิตภัณ์ท์อโลหะ ร้อยละ 0.5 โลหะขั้นมูลฐานและผลิตภัณ์ท์โลหะ ร้อยละ 1.8 เครื่องไฟฟ้า อุปกรณ์และเครื่องอิเล็กทรอนิกส์ ร้อยละ 0.5

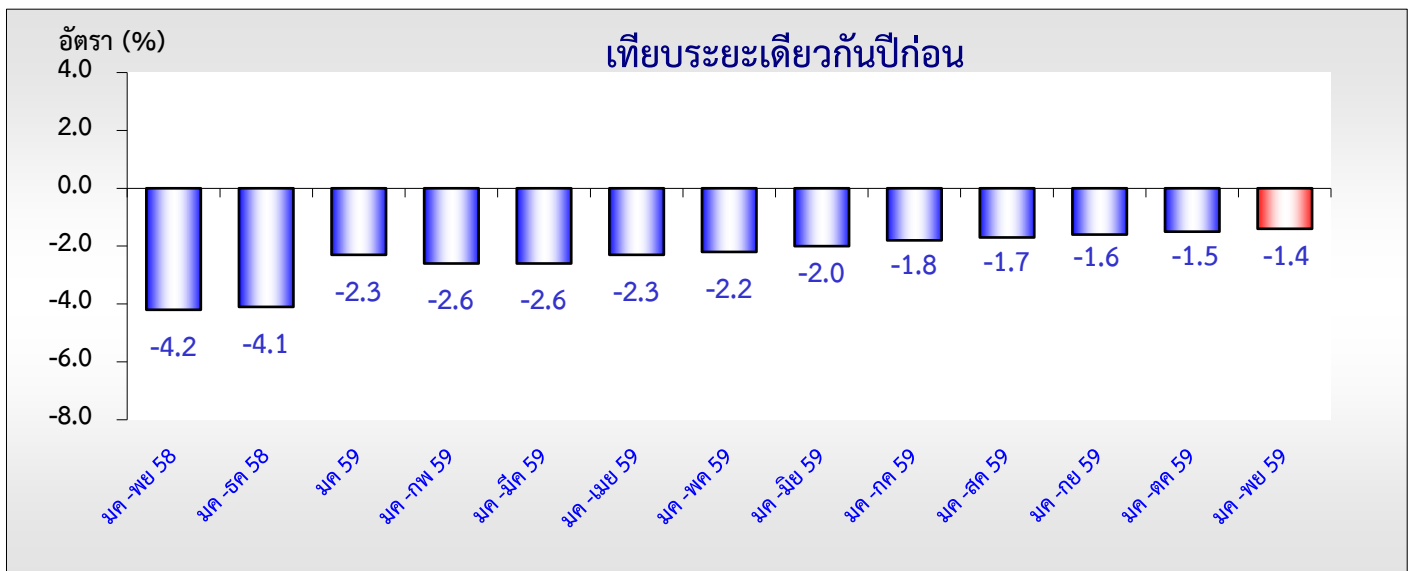
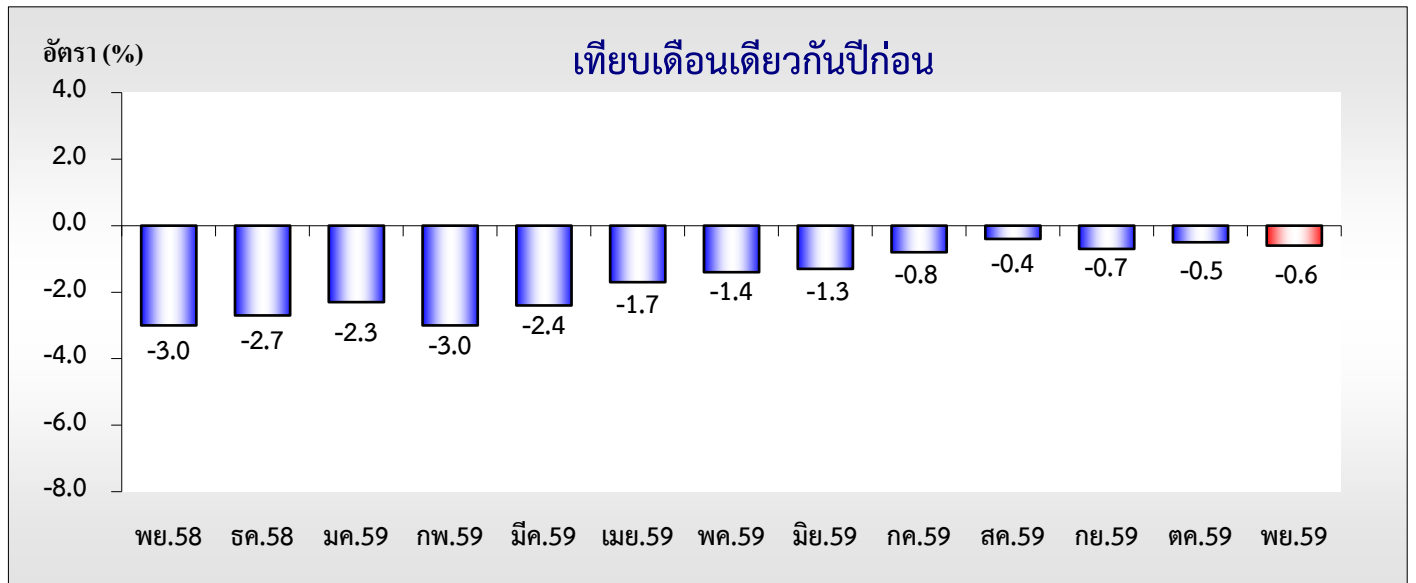
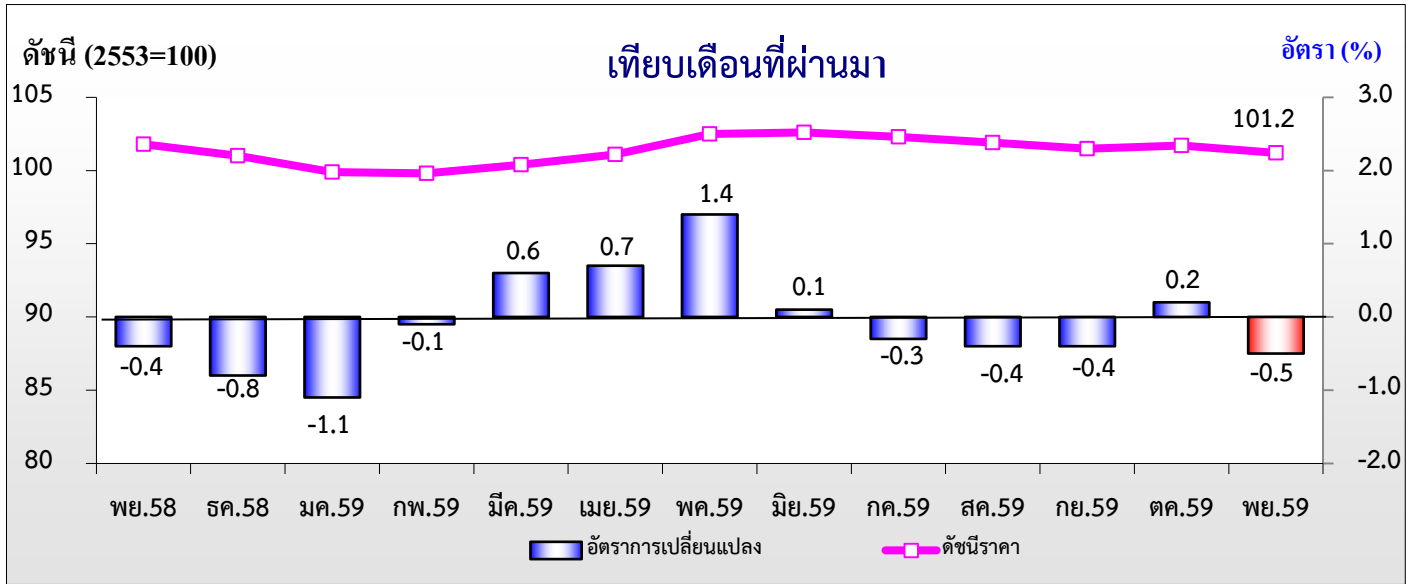
3. ตารางแสดงดัชนีราคาผู้ผลิตของประเทศ แบ่งตามกิจกรรมการผลิต (CPA : Classification of Products by Activity)

(ปี2553=100)

หมวด	สัดส่วน	เดือนพฤศจิกายน 2559					เดือนตุลาคม 2559			
	น้ำหนัก	ดัชนี		อัตราการเปลี่ยนแปลง			ดัชนี		อัตราการเปลี่ยนแปลง	
	พย.59	พย.59	พย.58	M/M	Y/Y	A/A	ตค.59	M/M	Y/Y	A/A
ดัชนีรวม	100.00	101.2	101.8	-0.5	-0.6	-1.4	101.7	0.2	-0.5	-1.5
ผลผลิตเกษตรกรรม	11.40	99.1	98.6	-1.4	0.5	0.0	100.5	-2.0	0.2	-0.1
ผลผลิตการเกษตร	8.23	94.7	94.4	-1.8	0.3	-0.4	96.4	-1.4	-0.2	-0.5
สัตว์มีชีวิตและผลิตภัณฑ์	1.85	118.7	119.5	-1.1	-0.7	0.1	120.0	-2.4	-2.3	0.2
ผลิตภัณฑ์จากป่า	0.05	118.8	118.8	0.0	0.0	0.0	118.8	0.0	0.0	0.0
ปลาและสัตว์น้ำ	1.27	126.9	122.4	-0.1	3.7	2.4	127.0	-4.7	6.4	2.2
ผลิตภัณฑ์จากเหมือง	2.92	101.1	113.4	-4.0	-10.8	-7.8	105.3	2.4	-5.1	-7.6
ลิควิด ไพโตรเลียมและก๊าซธรรมชาติ	2.41	96.2	110.8	-4.8	-13.2	-10.2	101.1	3.0	-7.4	-9.9
แร่โลหะและแร่อื่นๆ	0.51	119.6	117.4	0.2	1.9	5.8	119.4	0.1	8.4	6.3
ผลิตภัณฑ์อุตสาหกรรม	85.68	102.1	102.4	-0.2	-0.3	-1.4	102.3	0.4	-0.4	-1.5
ผลิตภัณฑ์อาหาร เครื่องดื่มและยาสูบ	15.42	109.8	110.3	-0.5	-0.5	0.5	110.4	-0.9	0.1	0.7
สิ่งทอและผลิตภัณฑ์สิ่งทอ	5.03	108.1	108.1	0.1	0.0	0.3	108.0	0.0	-0.2	0.4
หนังฟอก ผลิตภัณฑ์หนังและรองเท้า	0.59	104.4	104.5	-0.1	-0.1	0.4	104.5	0.0	-0.1	0.4
ไม้และผลิตภัณฑ์จากไม้	0.72	106.6	105.1	0.3	1.4	1.2	106.3	0.1	1.2	1.2
เยื่อกระดาษ ผลิตภัณฑ์กระดาษและสิ่งพิมพ์	1.65	105.0	105.5	0.0	-0.5	1.6	105.0	-0.1	-0.4	1.9
ผลิตภัณฑ์ปิโตรเลียม	7.09	85.4	91.5	-2.8	-6.7	-16.6	87.9	6.5	-5.4	-17.4
เคมีภัณฑ์ ผลิตภัณฑ์เคมี	4.77	101.7	102.1	0.2	-0.4	-1.3	101.5	0.1	-0.4	-1.3
ผลิตภัณฑ์ยางและพลาสติก	3.79	83.5	78.8	2.0	6.0	-0.5	81.9	1.1	2.9	-1.1
ผลิตภัณฑ์อโลหะ	2.48	101.4	102.6	-0.1	-1.2	-0.5	101.5	0.0	-1.1	-0.4
โลหะขั้นมูลฐานและผลิตภัณฑ์โลหะ	3.22	96.8	97.1	0.2	-0.3	-1.8	96.6	0.0	-0.6	-2.0
เครื่องจักร ส่วนประกอบและอุปกรณ์	4.65	105.1	105.2	0.0	-0.1	0.1	105.1	0.0	-0.1	0.1
เครื่องไฟฟ้า อุปกรณ์และเครื่องอิเล็กทรอนิกส์	22.04	96.7	97.4	0.1	-0.7	-0.5	96.6	0.0	-0.7	-0.5
ยานพาหนะและอุปกรณ์	8.10	105.3	105.2	-0.1	0.1	0.1	105.4	0.0	0.2	0.1
สินค้าอุตสาหกรรมอื่นๆ	6.12	114.3	109.2	-0.3	4.7	5.1	114.6	-1.2	3.0	5.1



ดัชนีราคาผู้ผลิตแบ่งตามกิจกรรมการผลิต พฤศจิกายน 2559



อัตราเปลี่ยนแปลงดัชนีราคาผู้ผลิตของประเทศ แบ่งตามกิจกรรมการผลิต (CPA) ปี 2554 - 2559
(2553=100)

อัตราเปลี่ยนแปลงเปรียบเทียบ																		
เดือน	จากเดือนก่อนหน้า						จากเดือนเดียวกันปีก่อน						จากระยะเดียวกันปีก่อน					
	ปี 2554	ปี 2555	ปี 2556	ปี 2557	ปี 2558	ปี 2559	ปี 2554	ปี 2555	ปี 2556	ปี 2557	ปี 2558	ปี 2559	ปี 2554	ปี 2555	ปี 2556	ปี 2557	ปี 2558	ปี 2559
มค.	1.4	0.6	0.2	0.4	-1.4	-1.1	6.0	3.6	0.6	1.2	-5.4	-2.3	6.0	3.6	0.6	1.2	-5.4	-2.3
กพ.	2.5	0.7	0.2	0.1	0.6	-0.1	7.4	1.8	0.1	1.1	-4.9	-3.0	6.8	2.7	0.4	1.1	-5.2	-2.6
มีค.	0.1	0.1	-0.3	0.1	0.0	0.6	5.9	1.8	-0.3	1.4	-5.0	-2.4	6.4	2.4	0.1	1.2	-5.1	-2.6
เมย.	1.4	0.4	0.0	0.4	-0.1	0.7	6.6	0.8	-0.6	1.9	-5.4	-1.7	6.4	2.0	-0.1	1.4	-5.2	-2.3
พค.	-0.7	-0.4	1.1	0.4	1.2	1.4	6.2	1.2	0.8	1.2	-4.8	-1.4	6.4	1.8	0.1	1.4	-5.1	-2.2
มิย.	0.3	-1.3	-1.1	-1.1	0.0	0.1	4.5	-0.4	0.9	1.3	-3.7	-1.3	6.1	1.5	0.2	1.4	-4.8	-2.0
กค.	-1.2	0.0	-0.6	-0.8	-0.9	-0.3	5.2	0.7	0.3	1.2	-3.8	-0.8	5.9	1.4	0.2	1.4	-4.7	-1.8
สค.	0.9	0.3	0.1	-0.9	-0.8	-0.4	6.0	0.1	0.1	0.1	-3.8	-0.4	6.0	1.2	0.2	1.2	-4.6	-1.7
กย.	0.5	0.5	1.0	-0.2	-0.1	-0.4	5.6	0.1	0.6	-1.1	-3.6	-0.7	5.9	1.1	0.3	0.9	-4.5	-1.6
ตค.	-0.5	0.5	-0.3	-0.5	0.0	0.2	4.2	1.1	-0.1	-1.3	-3.1	-0.5	5.8	1.1	0.2	0.7	-4.4	-1.5
พย.	0.0	-0.5	-0.1	-0.5	-0.4	-0.5	3.5	0.6	0.3	-1.7	-3.0	-0.6	5.6	1.0	0.2	0.5	-4.2	-1.4
ธค.	-0.3	0.1	0.8	-1.1	-0.8		4.5	0.9	1.0	-3.6	-2.7		5.5	1.0	0.3	0.1	-4.1	

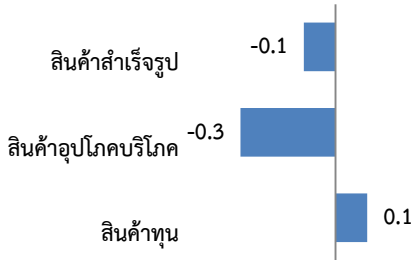
ดัชนีราคาผู้ผลิต ชุด แบ่งตามขั้นตอนการผลิต (SOP : Stage of Processing) เดือนพฤศจิกายน 2559

ดัชนีราคาผู้ผลิตของประเทศแบ่งตามขั้นตอนการผลิต (SOP : Stage of Processing) แสดงถึงการเปลี่ยนแปลงราคาในรูปแบบของดัชนี เพื่อใช้วัดการเปลี่ยนแปลงของราคาสินค้าที่ผู้ผลิตได้รับ ครอบคลุม 3 หมวด คือ หมวดสินค้าสำเร็จรูป หมวดสินค้ากึ่งสำเร็จรูป (แปรรูป) และหมวดสินค้าวัตถุดิบ จากการสำรวจและประมวลผลราคาสินค้าที่เกษตรกร ผู้ประกอบการและผู้ผลิตจำหน่ายทั่วประเทศ มีจำนวนรายการสินค้าทั้งหมด 596 รายการ สรุปผลได้ดังนี้

1. ดัชนีราคาผู้ผลิตของประเทศชุดแบ่งตามขั้นตอนการผลิต (SOP : Stage of Processing) เดือนพฤศจิกายน 2559 ในปี 2553 ดัชนีราคาหมวดสินค้าสำเร็จรูป หมวดสินค้ากึ่งสำเร็จรูป (แปรรูป) และหมวดสินค้าวัตถุดิบ เท่ากับ 100 สำหรับเดือนพฤศจิกายน 2559 ดัชนีราคาเท่ากับ 104.1 , 98.1 , 91.3 ตามลำดับ

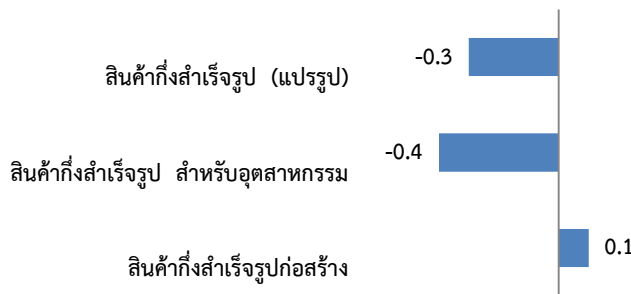
2. การเปลี่ยนแปลงของดัชนีราคาผู้ผลิตของประเทศชุดแบ่งตามขั้นตอนการผลิต (SOP) เดือนพฤศจิกายน 2559 เมื่อเทียบกับเดือนตุลาคม 2559 หมวดสินค้าสำเร็จรูป ลดลงร้อยละ 0.1 หมวดสินค้ากึ่งสำเร็จรูป (แปรรูป) ลดลงร้อยละ 0.3 และหมวดสินค้าวัตถุดิบ ลดลงร้อยละ 3.0 แสดงได้ดังภาพ

หมวดสินค้าสำเร็จรูป ลดลง ร้อยละ 0.1 (MoM)



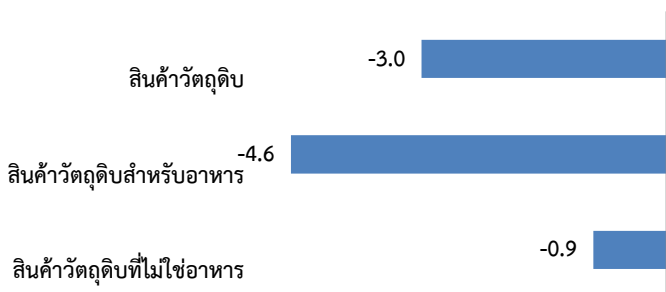
หมวดสินค้าสำเร็จรูป ลดลง จากกลุ่มสินค้าอุปโภคบริโภค ไตแก่ ผักสด (ผักคะน้า พริกสด มะนาว ชিং ผักขึ้นฉ่าย กะหล่ำดอก เห็ด มะระจีน) ไข่ไก่ ไข่เป็ด ข้าวสารเจ้า ไก่สด สัตว์น้ำทะเล (ปูทะเล กุ้งทะเล ปลาหมึก กุ้ง หอยแมลงภู่ กุ้งแวนนาไม) น้ำมันเชื้อเพลิง (น้ำมันก๊าด น้ำมันเตา เบนซิน แก๊สโซฮอล์ 91,95) และทองคำ และสำหรับหมวดสินค้าทุน สูงขึ้น ไตแก่ เครื่องคอมพิวเตอร์ และส่วนประกอบ

หมวดสินค้ากึ่งสำเร็จรูป (แปรรูป) ลดลง ร้อยละ 0.3 (MoM)



หมวดสินค้ากึ่งสำเร็จรูป(แปรรูป) ลดลง จากกลุ่มสินค้ากึ่งสำเร็จรูปสำหรับอุตสาหกรรมอาหาร ไตแก่ น้ำตาลทรายขาวบริสุทธิ์ ปลาขี้ขาว ร้าข้าวขาว และกากรำข้าว สินค้ากึ่งสำเร็จรูปที่ไม่ใช่อาหาร ไตแก่ น้ำมันดีเซลหมุนเร็ว สำหรับหมวดสินค้ากึ่งสำเร็จรูปก่อสร้าง สูงขึ้น ไตแก่ เหล็กแผ่น เหล็กเส้น เหล็กฉาก และตะแกรงเหล็กสำเร็จรูป

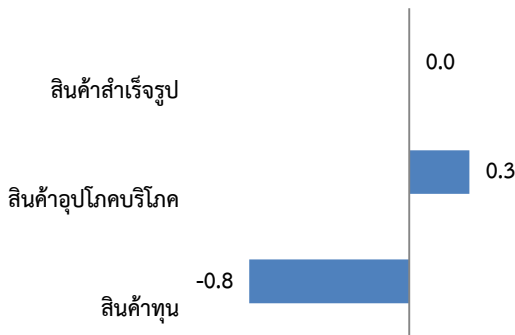
หมวดสินค้าวัตถุดิบ ลดลง ร้อยละ 3.0 (MoM)



หมวดสินค้าวัตถุดิบ ลดลง จากกลุ่มสินค้าวัตถุดิบสำหรับอาหาร ไตแก่ ข้าวเปลือกเจ้านาปี ข้าวเปลือกเจ้านาปรัง ข้าวเปลือกเหนียว ข้าวโพดเลี้ยงสัตว์ สุกรมมีชีวิต และน้ำตาลทรายดิบ สินค้าวัตถุดิบที่ไม่ใช่อาหาร ไตแก่ ก๊าซธรรมชาติ (NG) ก๊าซธรรมชาติเหลว (คอนเดนเสท) น้ำมันปิโตรเลียมดิบ สำหรับสินค้าที่มีราคาสูงขึ้น ไตแก่ หัวมันสำปะหลังสด มะพร้าวผล แร่ดีบุก แร่ตะกั่ว แร่สังกะสี น้ำยางข้นและยางแผ่นดิบ

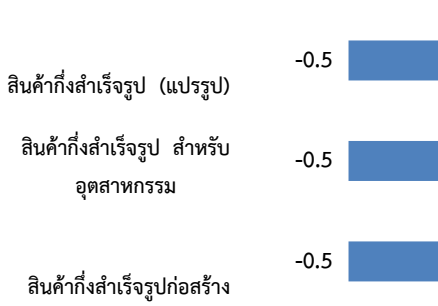
3. การเปลี่ยนแปลงของดัชนีราคาผู้ผลิตของประเทศชุดแบ่งตามขั้นตอนการผลิต (SOP : Stage of Processing) เดือนพฤศจิกายน 2559 เมื่อเทียบกับเดือนพฤศจิกายน 2558 หมวดสินค้าสำเร็จรูป ไม่เปลี่ยนแปลง หมวดสินค้ากึ่งสำเร็จรูป (แปรรูป) ลดลงร้อยละ 0.5 และหมวดสินค้าวัตถุดิบ ลดลงร้อยละ 4.1 แสดงได้ดังภาพ

หมวดสินค้าสำเร็จรูป ไม่เปลี่ยนแปลง (YOY)



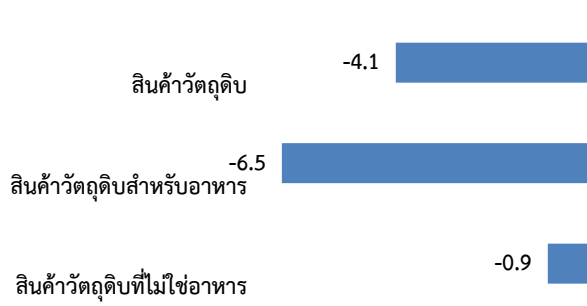
หมวดสินค้าสำเร็จรูป โดยเฉลี่ยไม่เปลี่ยนแปลง แต่มีสินค้าสำคัญที่ราคา **ลดลง** ได้แก่ ผักสด (ผักกาดขาว มะเขือเทศ ข้าวโพดฝักอ่อน พริกสด มะนาว ขิง พักทอง เห็ด บวบ) ข้าวสารเจ้า ข้าวเหนียว เนื้อสุกร ผลไม้แปรรูป (น้ำสับปะรด สับปะรดกระป๋อง ผลไม้รวมกระป๋อง) น้ำมันเชื้อเพลิง (น้ำมันก๊าด เบนซิน แก๊สโซฮอล์ 91 ,95) กระจกพลาสติก แผ่นฟิล์มพลาสติก เครื่องคอมพิวเตอร์และส่วนประกอบ สำหรับสินค้าที่มีราคา **สูงขึ้น** ได้แก่ ผลไม้สด ไข่ไก่ ข้าวสารเหนียว ปลาและสัตว์น้ำ น้ำมันปาล์มบริสุทธิ์ น้ำมันมะพร้าวบริสุทธิ์ ไม้ดอก ทองคำ และเครื่องประดับ

หมวดสินค้ากึ่งสำเร็จรูป (แปรรูป) ลดลง ร้อยละ 0.5 (YOY)



หมวดสินค้ากึ่งสำเร็จรูป (แปรรูป) **ลดลง** จากกลุ่มสินค้ากึ่งสำเร็จรูป สำหรับอุตสาหกรรม ได้แก่ แป้งมันสำปะหลัง น้ำตาลมะพร้าว รำข้าวขาว มันเส้น กากรำข้าว กากถั่วเหลือง ด้ายใยสังเคราะห์อคริลิก ผ้าฝืน ก๊าซปิโตรเลียมเหลว (LPG) ก๊าซที่ใช้ในอุตสาหกรรม น้ำมันดีเซลหมุนเร็ว น้ำมันเครื่องบิน เม็ดพลาสติก ยางสังเคราะห์ เยื่อกระดาษ สายไฟและสายเคเบิล กลุ่มสินค้ากึ่งสำเร็จรูปก่อสร้าง ได้แก่ เหล็กแท่ง เหล็กแผ่น เคลือบดีบุก เหล็กแผ่นเคลือบสังกะสี เหล็กแผ่นชุบโครเมียม เหล็กฉาก และปูนซีเมนต์

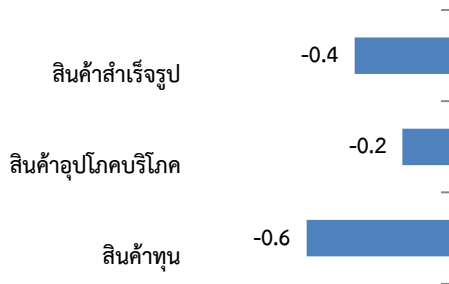
หมวดสินค้าวัตถุดิบ ลดลง ร้อยละ 4.1 (YOY)



หมวดสินค้าวัตถุดิบ **ลดลง** จากกลุ่มสินค้าวัตถุดิบสำหรับอาหาร ได้แก่ ข้าวเปลือกเจ้าหน้าปี ข้าวเปลือกเหนียว ข้าวโพดเลี้ยงสัตว์ หัวมันสำปะหลังสด กาแฟดิบ โค กระบือ สุกรและไก่มีชีวิต กลุ่มสินค้าวัตถุดิบที่ไม่ใช่อาหาร ได้แก่ ก๊าซธรรมชาติ (NG) ก๊าซธรรมชาติเหลว (คอนเดนเสท) และน้ำมันปิโตรเลียมดิบ สำหรับสินค้าที่ราคา **สูงขึ้น** ได้แก่ ผลปาล์มสด มะพร้าวผล น้ำตาลทรายดิบ น้ำยางข้นและยางแผ่นดิบ

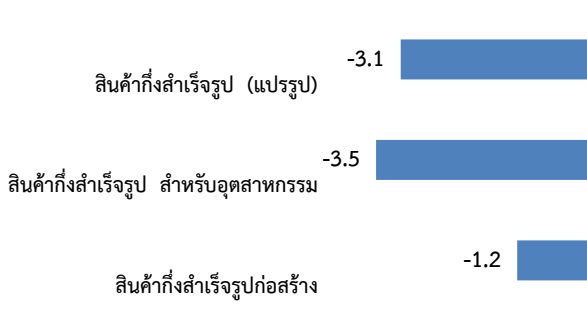
4. การเปลี่ยนแปลงของดัชนีราคาผู้ผลิตของประเทศชุดแบ่งตามขั้นตอนการผลิต (SOP : Stage of Processing) เฉลี่ยเดือนมกราคม - พฤศจิกายน 2559 เทียบกับช่วงเดียวกันของปี 2558 หมวดสินค้าสำเร็จรูป ลดลงร้อยละ -0.4 หมวดสินค้ากึ่งสำเร็จรูป (แปรรูป) ลดลงร้อยละ 3.1 และหมวดสินค้าวัตถุดิบ ลดลงร้อยละ 3.6 แสดงได้ดังภาพ

หมวดสินค้าสำเร็จรูป ลดลง ร้อยละ 0.4 (AOA)



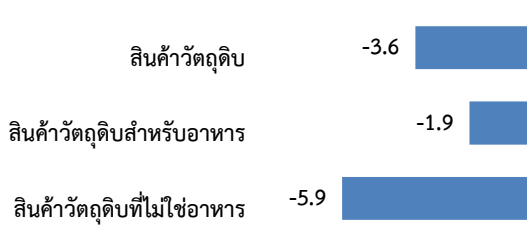
หมวดสินค้าสำเร็จรูป ลดลง จากกลุ่มสินค้าอุปโภคบริโภค ได้แก่ ข้าวสารเจ้า ไก่สด เป็ดสด ปูม้า กุ้งแวนนาไม ปูแช่แข็ง น้ำมันปาล์มบริสุทธิ์ เมล็ดพันธุ์ และกลุ่มน้ำมันเชื้อเพลิง (น้ำมันก๊าด น้ำมันเตา น้ำมันเบนซิน แก๊สโซฮอล์ 91,95) กลุ่มสินค้าทุน ได้แก่ เครื่องคอมพิวเตอร์และส่วนประกอบ สำหรับสินค้าที่ราคา สูงขึ้น ได้แก่ ผลไม้ ผักสด ไข่ไก่ ไข่เป็ด ข้าวสารเหนียว ปลาน้ำจืด เนื้อปลาสดแช่แข็ง ไม้ดอก เครื่องประดับและทองคำ

หมวดสินค้ากึ่งสำเร็จรูป (แปรรูป) ลดลง ร้อยละ 3.1 (AOA)



หมวดสินค้ากึ่งสำเร็จรูป (แปรรูป) ลดลง จากกลุ่มสินค้า กึ่งสำเร็จรูป สำหรับอุตสาหกรรม ได้แก่ แป้งมันสำปะหลัง ร้าข้าวขาว มันเส้น กากรำข้าว กากถั่วเหลือง เส้นใยสังเคราะห์ ด้ายฝ้าย ก๊าซปิโตรเลียมเหลว (LPG) ก๊าซที่ใช้ในอุตสาหกรรม น้ำมันดีเซลหมุนเร็ว น้ำมันเครื่องบิน เคมีภัณฑ์อินทรีย์ (โพรพิลีน มิกซ์ซี 4 ไซลีน) เม็ดพลาสติก ยางแท่ง เศษยาง ยางสังเคราะห์ สายไฟและสายเคเบิล กลุ่มสินค้ากึ่งสำเร็จรูปก่อสร้าง ได้แก่ เหล็กแท่ง เหล็กแผ่นเคลือบตีบุก เหล็กแผ่นชุบโครเมียม เหล็กแผ่นรีดเย็น เหล็กเส้นกลมผิวเรียบ เหล็กเส้นกลมข้ออ้อย เหล็กฉาก ลวดแรงดึงสูงและปูนซีเมนต์

หมวดสินค้าวัตถุดิบ ลดลง ร้อยละ 3.6 (AOA)



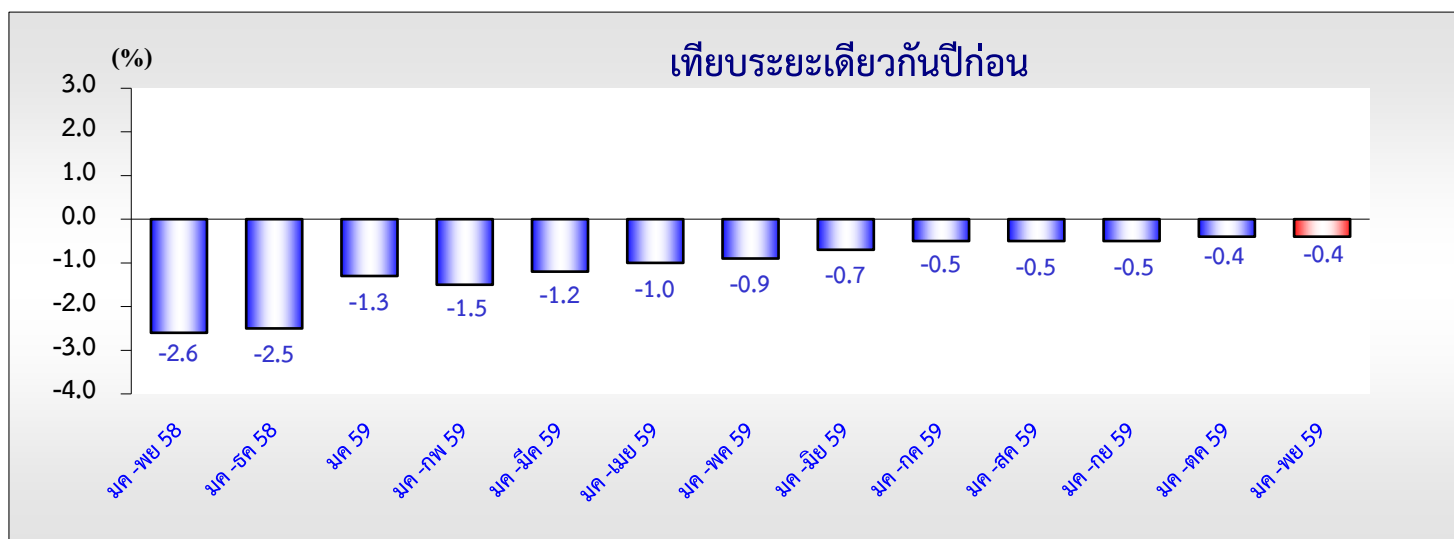
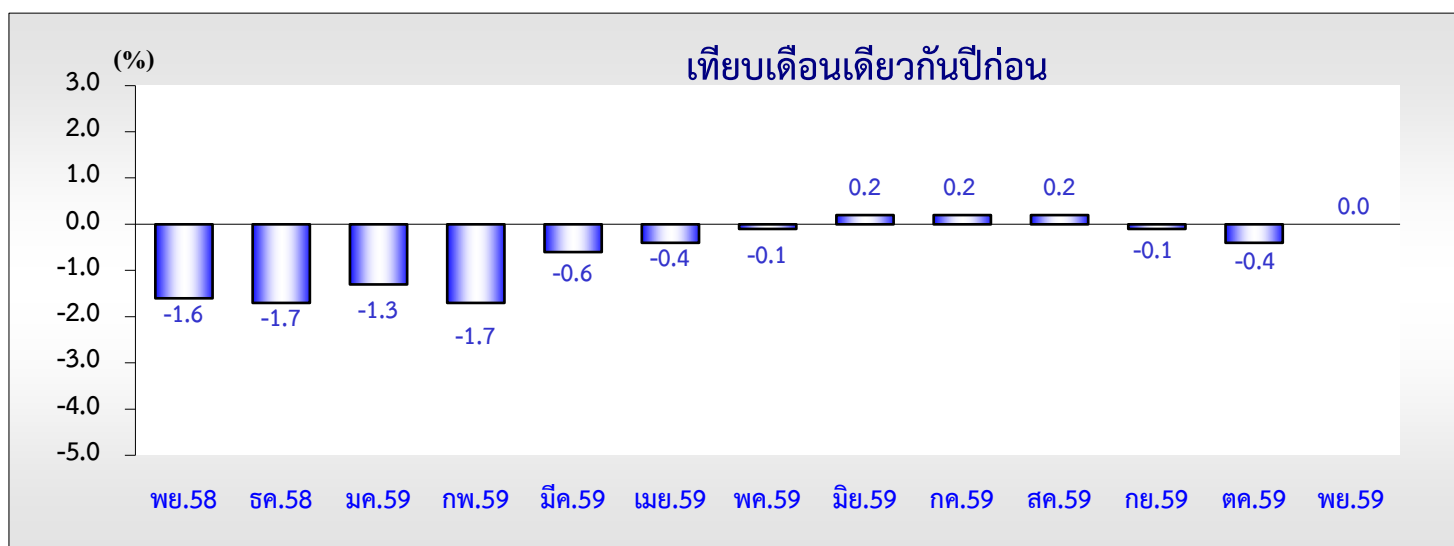
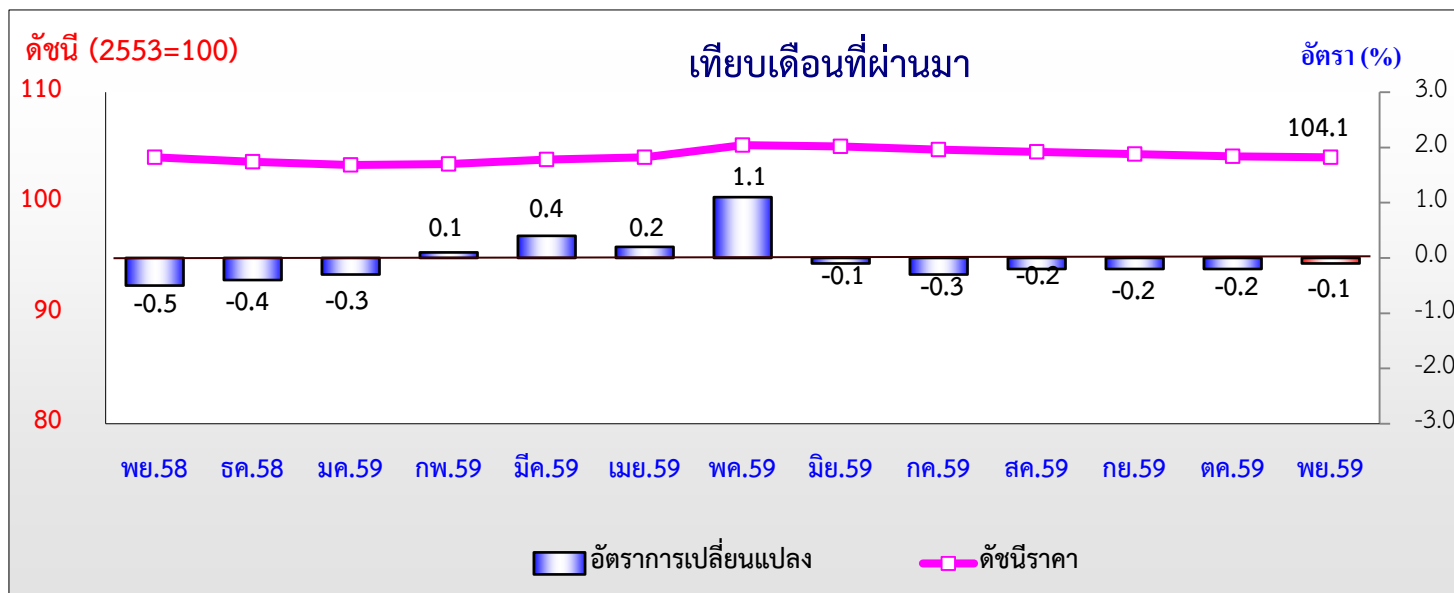
หมวดสินค้าวัตถุดิบ ลดลง จากกลุ่มสินค้าวัตถุดิบสำหรับอาหาร ได้แก่ ข้าวเปลือกเจ้าในปี ข้าวโพดเลี้ยงสัตว์ ถั่วเขียว หัวมันสำปะหลังสด กาแฟดิบ และไก่มีชีวิต กลุ่มสินค้าวัตถุดิบที่ไม่ใช่อาหาร ได้แก่ ไบยาสูบ ก๊าซธรรมชาติ(NG) ก๊าซธรรมชาติเหลว (คอนเดนเสท) น้ำมันปิโตรเลียมดิบ แร่ؤلแฟรม และแร่เหล็ก สำหรับสินค้าที่มีราคา สูงขึ้น ได้แก่ ข้าวเปลือกเหนียว อ้อย ผลปาล์มสด มะพร้าวผล น้ำตาลทรายดิบและน้ำยางข้น

5. ตารางแสดงดัชนีราคาผู้ผลิตของประเทศ แบ่งตามขั้นตอนการผลิต (SOP : Stage of Processing)

หมวด	สัดส่วน น้ำหนัก	เดือนพฤศจิกายน 2559					เดือนตุลาคม 2559			
		ดัชนี		อัตราการเปลี่ยนแปลง			ดัชนี ตค.59	อัตราการเปลี่ยนแปลง		
		พย.59	พย.58	M/M	Y/Y	A/A		M/M	Y/Y	A/A
ดัชนีราคาผู้ผลิต										
สินค้าสำเร็จรูป	100.00	104.1	104.1	-0.1	0.0	-0.4	104.2	-0.2	-0.4	-0.4
สินค้าอุปโภคบริโภค	67.75	105.3	105.0	-0.3	0.3	-0.2	105.6	-0.3	-0.2	-0.3
- สินค้าบริโภค	23.00	108.1	108.4	-0.3	-0.3	0.3	108.4	-1.2	-0.7	0.4
- สินค้าอุปโภค	44.75	104.4	103.8	-0.3	0.6	-0.5	104.7	0.2	0.2	-0.7
สินค้าทุน	32.25	100.3	101.1	0.1	-0.8	-0.6	100.2	0.1	-0.9	-0.6
สินค้ากึ่งสำเร็จรูป (แปรรูป)										
สินค้ากึ่งสำเร็จรูปสำหรับอุตสาหกรรม	77.63	97.4	97.9	-0.4	-0.5	-3.5	97.8	1.6	-0.2	-3.8
- สินค้าอาหารและอาหารสัตว์	13.04	115.7	114.0	-1.8	1.5	3.9	117.8	-0.8	3.9	4.1
- สินค้ากึ่งสำเร็จรูปที่ไม่ใช่อาหาร	64.58	94.3	95.2	-0.2	-0.9	-5.0	94.5	2.1	-0.9	-5.4
สินค้ากึ่งสำเร็จรูปก่อสร้าง	22.37	99.6	100.1	0.1	-0.5	-1.2	99.5	0.0	-0.6	-1.3
สินค้าวัตถุดิบ										
สินค้าวัตถุดิบสำหรับอาหาร	55.58	103.6	110.8	-4.6	-6.5	-1.9	108.6	-3.2	-3.1	-1.3
สินค้าวัตถุดิบที่ไม่ใช่อาหาร	44.42	75.9	76.6	-0.9	-0.9	-5.9	76.6	2.0	0.1	-6.3



ดัชนีราคาผู้ผลิตแบ่งตามขั้นตอนการผลิต หมวดสินค้าสำเร็จรูป พฤศจิกายน 2559



อัตราเปลี่ยนแปลงดัชนีราคาผู้ผลิตของประเทศ แบ่งตามขั้นตอนการผลิต (SOP) ปี 2554 - 2559

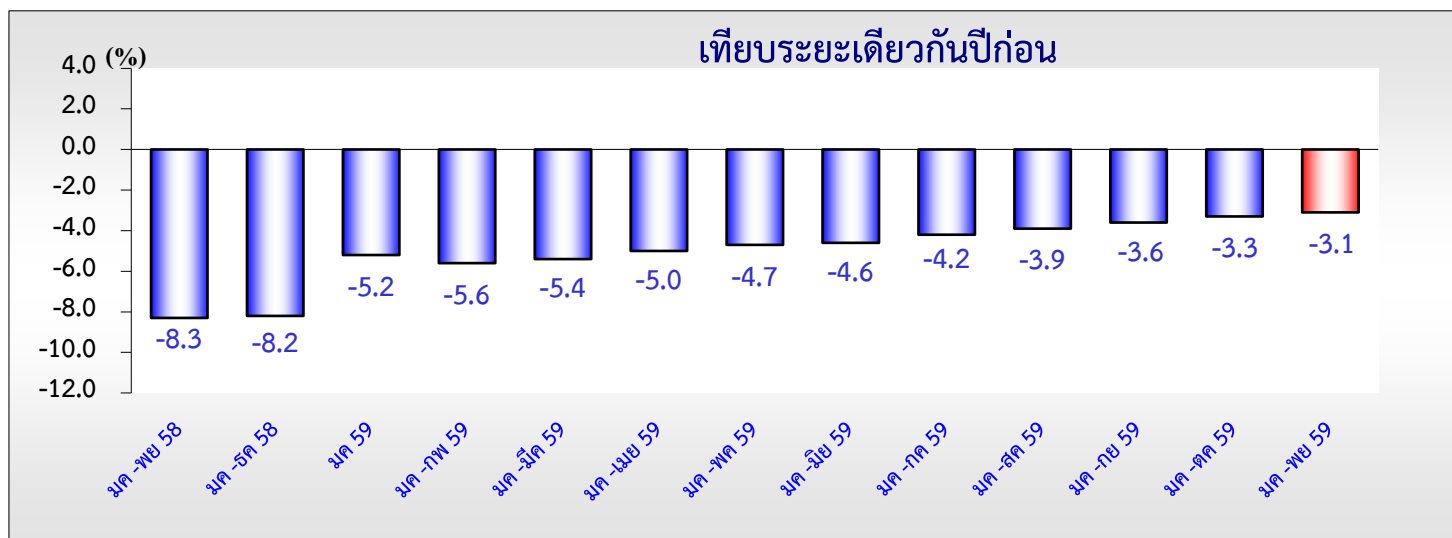
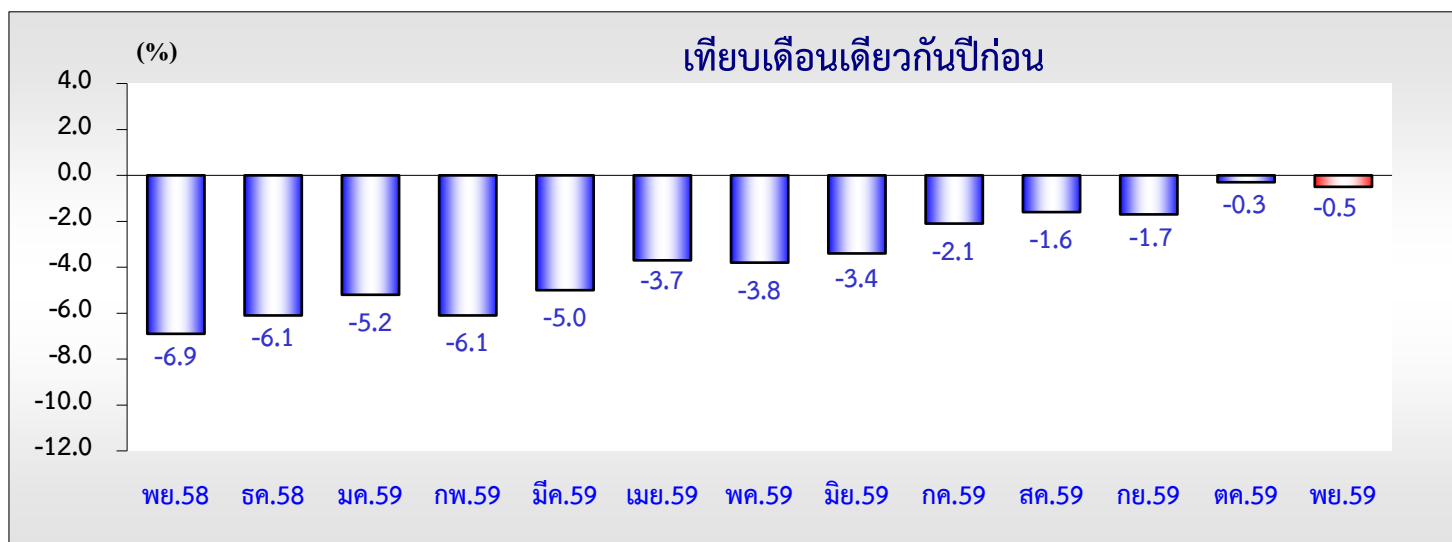
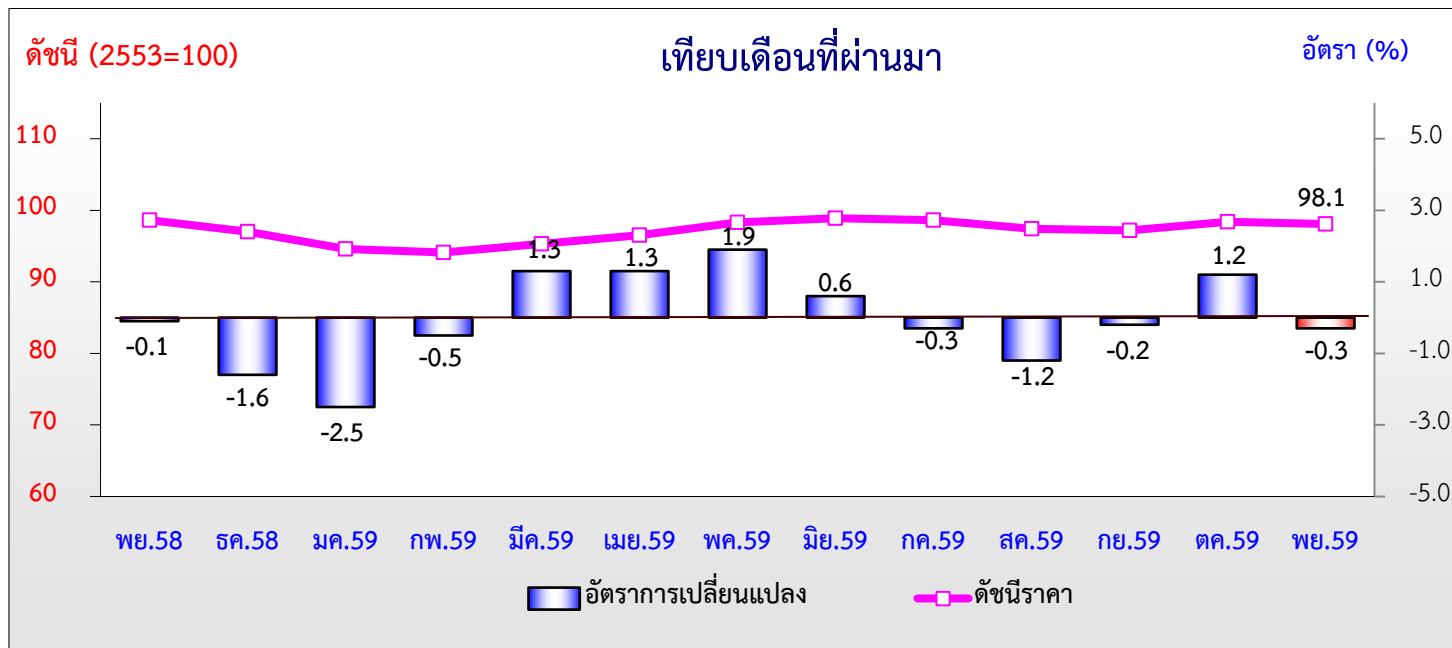
หมวดสินค้าสำเร็จรูป

(2553=100)

อัตราเปลี่ยนแปลงเปรียบเทียบ																		
เดือน	จากเดือนก่อนหน้า						จากเดือนเดียวกันปีก่อน						จากระยะเดียวกันปีก่อน					
	ปี 2554	ปี 2555	ปี 2556	ปี 2557	ปี 2558	ปี 2559	ปี 2554	ปี 2555	ปี 2556	ปี 2557	ปี 2558	ปี 2559	ปี 2554	ปี 2555	ปี 2556	ปี 2557	ปี 2558	ปี 2559
มค.	-0.5	0.6	-0.1	1.0	-0.7	-0.3	2.4	6.2	1.7	1.5	-2.5	-1.3	2.4	6.2	1.7	1.5	-2.5	-1.3
กพ.	1.1	0.6	0.0	0.5	0.5	0.1	1.7	5.7	1.1	2.0	-2.5	-1.7	2.0	5.9	1.4	1.7	-2.5	-1.5
มีค.	1.0	0.1	0.3	0.1	-0.8	0.4	0.7	4.8	1.3	1.7	-3.3	-0.6	1.6	5.5	1.3	1.7	-2.8	-1.2
เมย.	1.3	0.6	0.8	1.0	0.0	0.2	2.1	4.0	1.5	1.9	-4.2	-0.4	1.7	5.1	1.4	1.7	-3.1	-1.0
พค.	0.0	-0.6	1.5	0.9	0.8	1.1	1.8	3.4	3.7	1.3	-4.4	-0.1	1.7	4.8	1.8	1.7	-3.4	-0.9
มิย.	0.4	-0.9	-2.0	-1.8	-0.4	-0.1	-1.2	2.0	2.5	1.5	-3.0	0.2	1.2	4.4	2.0	1.6	-3.3	-0.7
กค.	-1.2	0.4	-1.2	-1.0	-0.3	-0.3	0.4	3.6	0.9	1.7	-2.2	0.2	1.1	4.2	1.8	1.6	-3.2	-0.5
สค.	1.6	0.6	0.3	-1.0	-0.2	-0.2	1.8	2.5	0.6	0.4	-1.4	0.2	1.2	4.0	1.7	1.5	-3.0	-0.5
กย.	0.6	0.6	0.9	0.3	0.1	-0.2	0.9	2.6	0.9	-0.2	-1.6	-0.1	1.1	3.9	1.6	1.3	-2.8	-0.5
ตค.	0.2	0.8	0.1	0.0	0.1	-0.2	0.4	3.2	0.3	-0.3	-1.5	-0.4	1.0	3.8	1.4	1.2	-2.7	-0.4
พย.	0.9	-0.4	-0.3	-0.3	-0.5	-0.1	2.0	1.8	0.3	-0.3	-1.6	0.0	1.2	3.6	1.3	1.0	-2.6	-0.4
ธค.	-0.5	0.1	0.2	-0.3	-0.4		5.0	2.4	0.4	-0.9	-1.7		1.5	3.5	1.3	0.8	-2.5	



ดัชนีราคาผู้ผลิตแบ่งตามขั้นตอนการผลิต หมวดสินค้าสำเร็จรูป พฤศจิกายน 2559



อัตราเปลี่ยนแปลงดัชนีราคาผู้ผลิตของประเทศ แบ่งตามขั้นตอนการผลิต (SOP) ปี 2554 - 2559

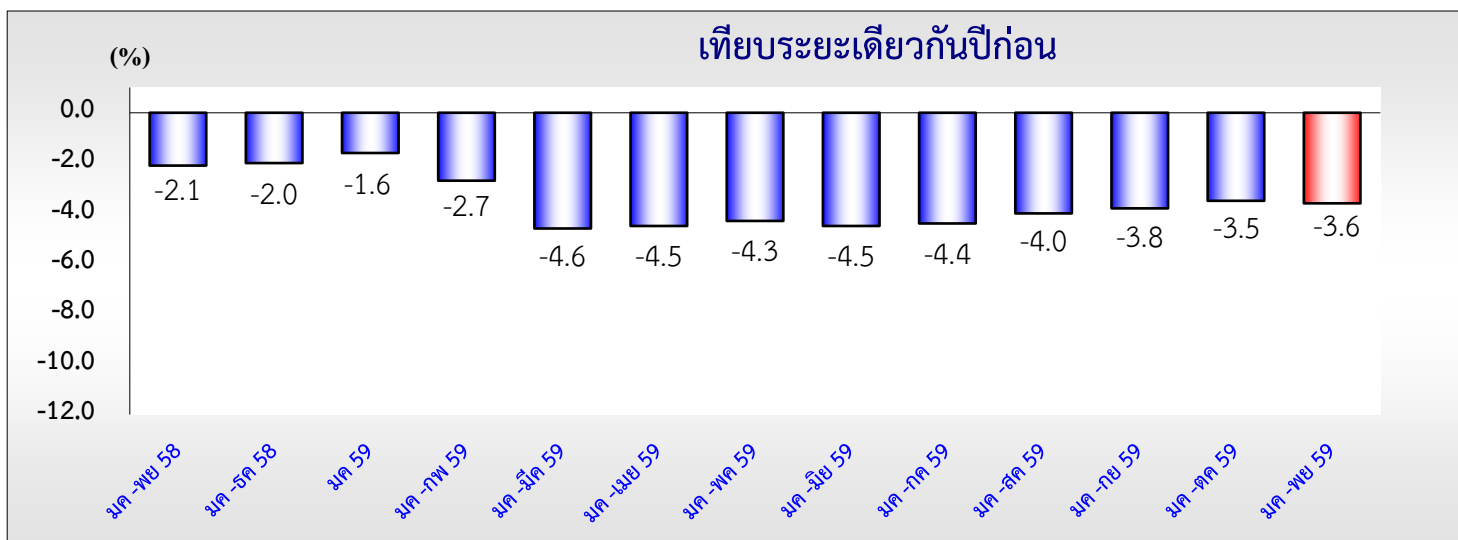
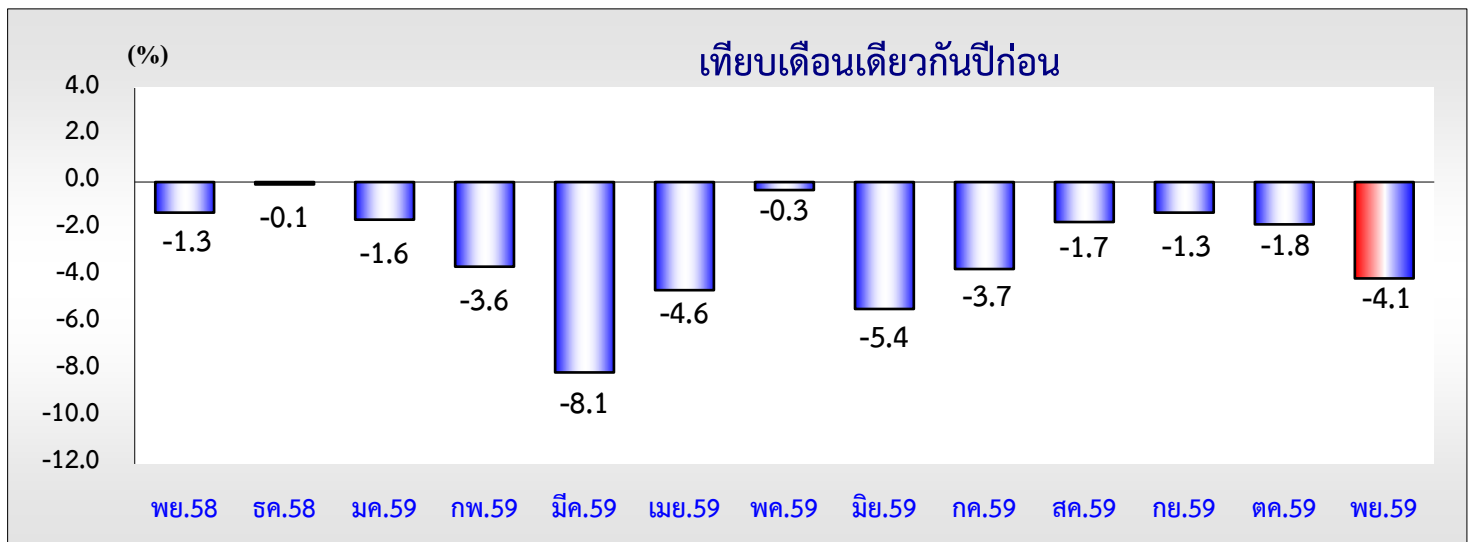
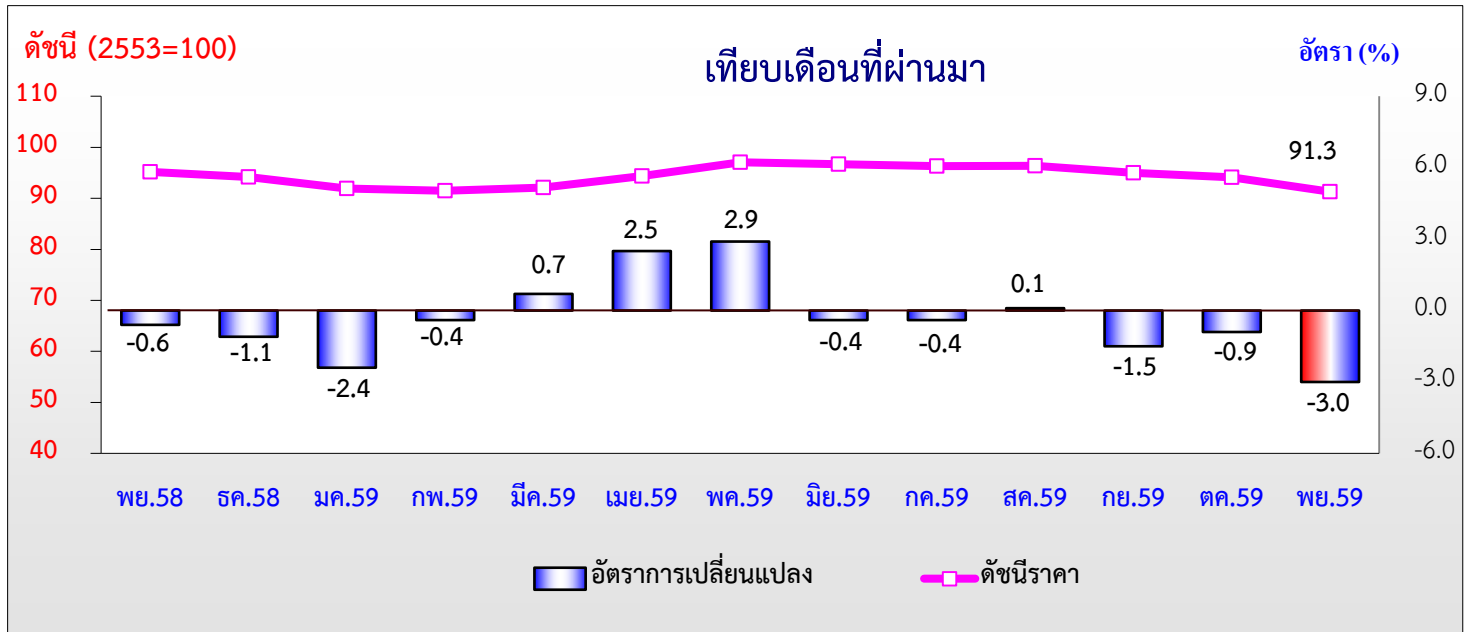
หมวดสินค้าสำเร็จรูป

(2553=100)

อัตราเปลี่ยนแปลงเปรียบเทียบ																		
เดือน	จากเดือนก่อนหน้า						จากเดือนเดียวกันปีก่อน						จากระยะเดียวกันปีก่อน					
	ปี 2554	ปี 2555	ปี 2556	ปี 2557	ปี 2558	ปี 2559	ปี 2554	ปี 2555	ปี 2556	ปี 2557	ปี 2558	ปี 2559	ปี 2554	ปี 2555	ปี 2556	ปี 2557	ปี 2558	ปี 2559
มค.	3.4	0.4	0.5	-0.4	-3.4	-2.5	10.3	2.0	-0.2	0.9	-9.9	-5.2	10.3	2.0	-0.2	0.9	-9.9	-5.2
กพ.	3.3	0.4	0.2	-0.4	0.4	-0.5	13.3	-0.8	-0.5	0.4	-9.2	-6.1	11.8	0.6	-0.4	0.7	-9.6	-5.6
มีค.	0.2	0.4	-0.9	-0.1	0.1	1.3	12.0	-0.6	-1.7	1.2	-9.1	-5	11.9	0.2	-0.8	0.8	-9.4	-5.4
เมย.	1.3	0.3	-1.1	-0.1	-0.1	1.3	11.2	-1.6	-3.1	2.3	-9.2	-3.7	11.7	-0.3	-1.4	1.2	-9.4	-5.0
พค.	-1.0	-0.2	-0.1	-0.2	2.0	1.9	11.8	-0.8	-3.0	2.2	-7.2	-3.8	11.7	-0.4	-1.7	1.4	-9.0	-4.7
มิย.	0.1	-1.1	0.2	0.0	0.2	0.6	12.8	-2.0	-1.8	2.0	-7.0	-3.4	11.9	-0.7	-1.7	1.5	-8.5	-4.6
กค.	-0.3	-0.5	0.5	-0.5	-1.7	-0.3	13.1	-2.1	-0.8	1.1	-8.1	-2.1	12.0	-0.8	-1.6	1.5	-8.5	-4.2
สค.	-0.4	0.2	-0.2	-0.6	-1.7	-1.2	12.4	-1.6	-1.2	0.6	-9.1	-1.6	12.1	-0.9	-1.5	1.3	-8.6	-3.9
กย.	0.2	0.5	0.9	-0.8	-0.1	-0.2	12.7	-1.2	-0.8	-1.0	-8.5	-1.7	12.2	-1.0	-1.4	1.1	-8.6	-3.6
ตค.	-0.8	0.1	-0.5	-1.2	-0.2	1.2	10.6	-0.3	-1.4	-1.6	-7.6	-0.3	12.0	-0.9	-1.4	0.9	-8.5	-3.3
พย.	-0.5	-0.5	0.5	-0.9	-0.1	-0.3	7.5	-0.3	-0.5	-2.9	-6.9	-0.5	11.6	-0.8	-1.4	0.5	-8.3	-3.1
ธค.	-0.2	-0.2	2.0	-2.5	-1.6		5.1	-0.3	1.8	-7.2	-6.1		11.0	-0.8	-1.1	-0.2	-8.2	



ดัชนีราคาผู้ผลิตแบ่งตามขั้นตอนการผลิต หมวดสินค้าวัตถุดิบ พฤศจิกายน 2559



อัตราเปลี่ยนแปลงดัชนีราคาผู้ผลิตของประเทศ แบ่งตามขั้นตอนการผลิต (SOP) ปี 2554 - 2559

หมวดสินค้าวัตถุดิบ

(2553=100)

อัตราเปลี่ยนแปลงเปรียบเทียบ

เดือน	จากเดือนก่อนหน้า						จากเดือนเดียวกันปีก่อน						จากระยะเดียวกันปีก่อน					
	ปี 2554	ปี 2555	ปี 2556	ปี 2557	ปี 2558	ปี 2559	ปี 2554	ปี 2555	ปี 2556	ปี 2557	ปี 2558	ปี 2559	ปี 2554	ปี 2555	ปี 2556	ปี 2557	ปี 2558	ปี 2559
มค.	6.1	0.2	2.0	-0.4	-1.0	-2.4	14.9	-6.5	-3.1	0.3	-9.1	-1.6	14.9	-6.5	-3.1	0.3	-9.1	-1.6
กพ.	7.4	2.9	1.1	-0.7	1.6	-0.4	24.1	-10.4	-4.9	-1.4	-7.1	-3.6	19.5	-8.5	-4.0	-0.5	-8.1	-2.7
มีค.	-5.2	-1.1	-1.7	0.3	5.6	0.7	16.8	-6.6	-5.4	0.6	-2.2	-8.1	18.6	-7.9	-4.5	-0.1	-6.1	-4.6
เมย.	2.6	-0.9	-1.2	-1.4	-1.3	2.5	19.3	-9.8	-5.7	0.4	-2.2	-4.6	18.8	-8.4	-4.8	0.0	-5.1	-4.5
พค.	-3.8	0.5	2.5	-0.1	1.6	2.9	16.2	-5.8	-3.8	-3.0	0.5	-3.4	18.2	-7.8	-4.6	-0.6	-4.0	-4.3
มิย.	-0.1	-3.9	0.7	0.7	1.7	-0.4	14.9	-9.4	0.8	-3.0	1.5	-5.4	17.7	-8.1	-3.7	-1.0	-3.1	-4.5
กค.	-3.4	-0.1	-1.2	0.0	-2.2	-0.4	10.3	-6.4	-0.3	-1.9	-0.7	-3.7	16.7	-7.9	-3.2	-1.2	-2.8	-4.4
สค.	1.3	-1.4	0.1	-1.5	-1.9	0.1	11.8	-8.8	1.2	-3.4	-1.1	-1.7	16.0	-8.0	-2.7	-1.4	-2.6	-4.0
กย.	1.0	-0.6	2.1	-1.8	-1.8	-1.5	13.2	-10.2	3.8	-7.1	-1.1	-1.3	15.8	-8.3	-2.0	-2.1	-2.4	-3.8
ตค.	-3.3	-0.1	-1.5	-1.2	-0.5	-0.9	8.8	-7.2	2.4	-6.8	-0.4	-1.8	15.0	-8.2	-1.6	-2.5	-2.3	-3.5
พย.	-4.1	-0.7	0.1	0.3	-0.6	-3.0	0.8	-3.9	3.2	-6.6	-1.3	-4.1	13.6	-7.8	-1.2	-2.9	-2.1	-3.6
ธค.	1.3	0.4	-0.1	-2.3	-1.1		-1.1	-4.8	2.7	-8.7	-0.1		12.4	-7.6	-0.8	-3.4	-2.0	