



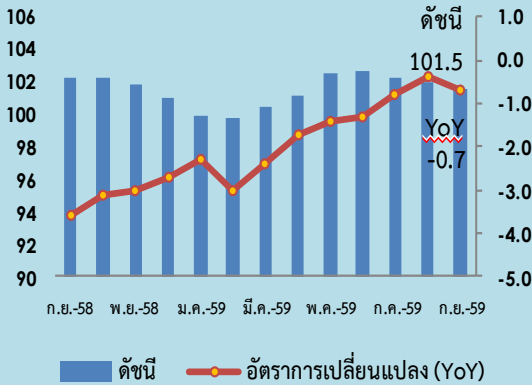
Producer Price Index September 2016

News Release

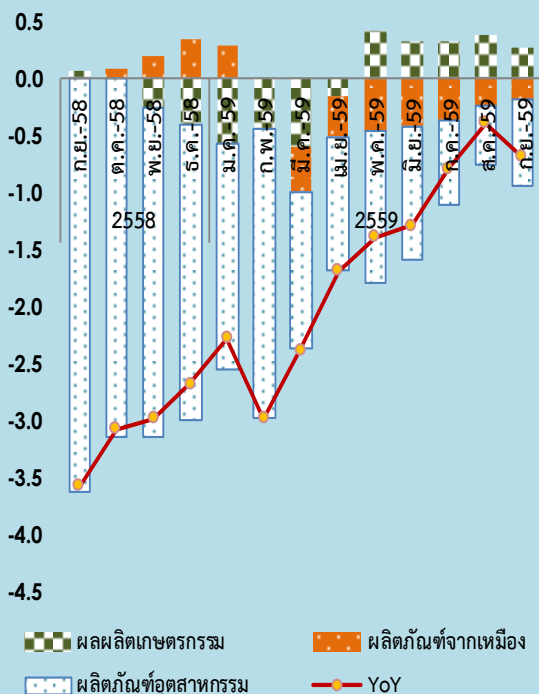


3 ตุลาคม 2559

Producer Price Index (PPI)



องค์ประกอบของการเปลี่ยนแปลง (Percentage Points) ของดัชนีราคาผู้ผลิต แบ่งตามกิจกรรมการผลิต (CPA)



Highlights

ดัชนีราคาผู้ผลิต เดือนกันยายน 2559 เทียบกับเดือนกันยายน 2558 ปรับตัวลดลงร้อยละ 0.7 (YoY) โดยสาเหตุหลักจากการลดลงของดัชนีราคาหมวดผลิตภัณฑ์อุตสาหกรรม โดยเฉพาะกลุ่มผลิตภัณฑ์ปิโตรเลียม ตามภาวะราคาลาดโลก สำหรับกลุ่มเคมีภัณฑ์และผลิตภัณฑ์เคมี ราคาลดลงตามราคาน้ำมัน และกลุ่มโลหะขั้นมูลฐานและผลิตภัณฑ์โลหะ (เหล็กและผลิตภัณฑ์เหล็ก) ราคาเคลื่อนไหวตามภาวะตลาดโลก ขณะที่ดัชนีราคาหมวดผลผลิตเกษตรกรรมปรับเป็นบวกต่อเนื่อง จากการสูงขึ้นของราคาสินค้ากลุ่มผลผลิตการเกษตร ปลาและสัตว์น้ำ

ดัชนีราคาผู้ผลิตของประเทศ แบ่งตามกิจกรรมการผลิต (CPA : Classification of Products by Activity) เดือนกันยายน 2559 (ปี2553 = 100) เท่ากับ 101.5 ลดลงร้อยละ 0.7 (YoY) ซึ่งปัจจัยสำคัญที่ส่งผลต่อดัชนีราคา คือ 1) ผลิตภัณฑ์ปิโตรเลียม (สัดส่วนน้ำหนัก ร้อยละ 6.82) ได้แก่ น้ำมันดีเซล น้ำมันแก๊สโซฮอล์ น้ำมันเครื่องบิน น้ำมันเตา น้ำมันก๊าด ก๊าซปิโตรเลียมเหลวและยางมะตอย 2) เคมีภัณฑ์และผลิตภัณฑ์เคมี (สัดส่วนน้ำหนัก ร้อยละ 4.74) ได้แก่ เม็ดพลาสติก ยางสังเคราะห์ (ยางเทียม) ปุ๋ยและก๊าซที่ใช้ในอุตสาหกรรม 3) โลหะขั้นมูลฐานและผลิตภัณฑ์โลหะ (สัดส่วนน้ำหนักร้อยละ 3.21) ได้แก่ เหล็กแท่ง เหล็กแผ่น เหล็กโครงสร้างรูปพรรณและผลิตภัณฑ์โลหะ

เมื่อเทียบกับเดือนสิงหาคม 2559 ดัชนีราคาผู้ผลิตลดลงร้อยละ 0.4 (MoM) โดยมีสาเหตุสำคัญมาจากราคาสินค้าเกษตร ได้แก่ หัวมันสำปะหลังสด ผลปาล์มสด ยางพารา พืชผัก ผลไม้ สุกรมชีชนิด ไข่ไก่ ไข่เป็ด ปลาน้ำจืดและกุ้งแวนนาโม ขณะเดียวกันสินค้าอุตสาหกรรมที่ราคาลดลง ได้แก่ ข้าวสารเจ้า น้ำมันปาล์มบริสุทธิ์ น้ำมันดีเซล น้ำมันเครื่องบิน ยางมะตอย ยางแผ่นรมควันและทองคำ

ดัชนีราคาผู้ผลิตของประเทศ แบ่งตามขั้นตอนการผลิต (SOP : Stage of Processing) ประกอบด้วย ดัชนีราคาหมวดสินค้าสำเร็จรูป ดัชนีราคาหมวดสินค้ากึ่งสำเร็จรูป(แปรรูป) และดัชนีราคาหมวดสินค้าวัตถุดิบ เดือนกันยายน 2559 มีค่าเท่ากับ 104.4, 97.2 และ 95.0 ตามลำดับ (ปี 2553 = 100) เมื่อเทียบกับเดือนสิงหาคม 2559 (MoM) หมวดสินค้าสำเร็จรูป ลดลงร้อยละ 0.2 หมวดสินค้ากึ่งสำเร็จรูป (แปรรูป) ลดลงร้อยละ 0.2 และหมวดสินค้าวัตถุดิบ ลดลงร้อยละ 1.5 และเมื่อเทียบกับเดือนกันยายน 2558 (YoY) หมวดสินค้าสำเร็จรูป ดัชนีราคาลดลงร้อยละ 0.1 หมวดสินค้ากึ่งสำเร็จรูป (แปรรูป) ลดลงร้อยละ 1.7 และหมวดสินค้าวัตถุดิบ ลดลงร้อยละ 1.3

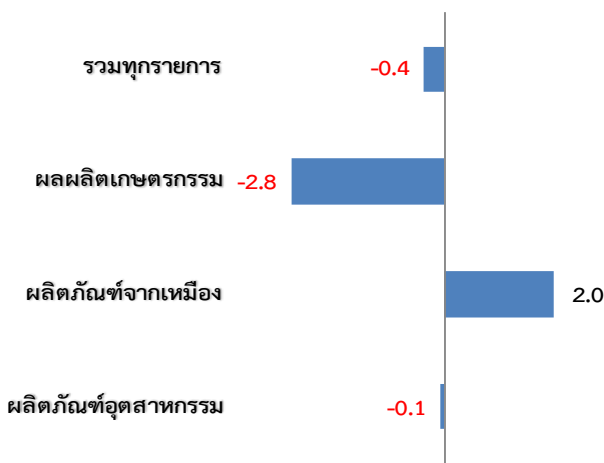
ดัชนีราคาผู้ผลิตของประเทศ เดือนกันยายน 2559

ดัชนีราคาผู้ผลิตของประเทศ แบ่งตามกิจกรรมการผลิต (CPA : Classification of Products by Activity) แสดงถึงการเปลี่ยนแปลงราคาในรูปของดัชนี เพื่อใช้วัดการเปลี่ยนแปลงของราคาสินค้าที่ผู้ผลิตได้รับ ครอบคลุม 3 หมวด คือ หมวดผลผลิตเกษตรกรรม หมวดผลิตภัณฑ์จากเหมือง และหมวดผลิตภัณฑ์อุตสาหกรรม จากการสำรวจและประมวลผลราคาสินค้าที่เกษตรกร ผู้ประกอบการ และผู้ผลิตจำหน่ายทั่วประเทศ มีจำนวนรายการสินค้าทั้งหมด 596 รายการ สรุปผลได้ดังนี้

1. ดัชนีราคาผู้ผลิตของประเทศเดือนกันยายน 2559 ปี 2553 ดัชนีราคาผู้ผลิตของประเทศ เท่ากับ 100 และเดือนกันยายน 2559 เท่ากับ 101.5 (เดือนสิงหาคม 2559 เท่ากับ 101.9)

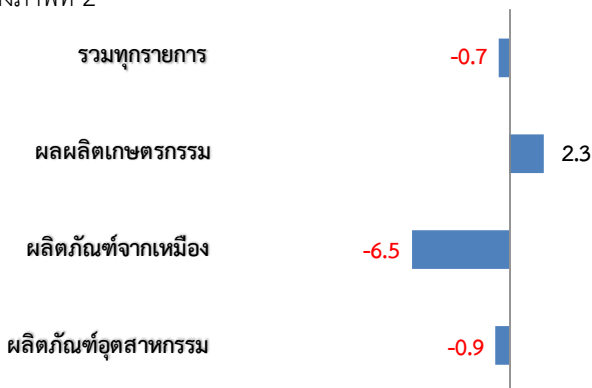
2. การเปลี่ยนแปลงของดัชนีราคาผู้ผลิตของประเทศ เดือนกันยายน 2559 เมื่อเทียบกับ

2.1 เดือนสิงหาคม 2559 (MoM) **ลดลง** ร้อยละ 0.4 โดยมีร้อยละการเปลี่ยนแปลงราคาสินค้าและบริการจำแนกตามหมวด แสดงได้ดังภาพที่ 1



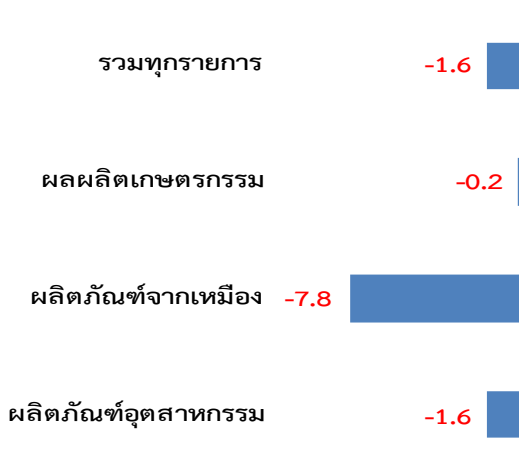
หมวดผลผลิตเกษตรกรรม ดัชนีราคาลดลงร้อยละ 2.8 จากสินค้าเกษตรที่ราคาลดลง ได้แก่ หัวมันสำปะหลังสด เนื่องจากช่วงฝนตกชุกทำให้คุณภาพพลดลง ผลปาล์มสด ผลผลิตออกสู่ตลาดมากขึ้น ข้าวเปลือก ผู้ประกอบการชะลอการรับซื้อพืชผัก ได้แก่ พริกสด กะหล่ำปลี ผักกาดขาว ถั่วฝักยาว แตงกวา ผักคะน้า ผักขึ้นฉ่าย และฟักทอง สภาพอากาศที่เอื้ออำนวยต่อการเจริญเติบโต ทำให้ผลผลิตออกสู่ตลาดเพิ่มขึ้น สุกรมีชีวิต ไช้ไก่ ไช้เป็ด ความต้องการบริโภคชะลอตัว ผลไม้ ปลายน้ำจัด กุ้งแวนนาไม และยางพารา (น้ำยางข้น ยางแผ่นดิบและเศษยาง) และ**หมวดผลิตภัณฑ์อุตสาหกรรม** ลดลงร้อยละ 0.1 สินค้าที่มีราคาลดลง ได้แก่ น้ำมันปาล์มบริสุทธิ์ ข้าวสารเจ้า ข้าวเหนียวมันเส้น น้ำมันดีเซล น้ำมันเครื่องบิน ยางมะตอย ยางแผ่นรมควัน สายไฟ และทองคำ ขณะที่**หมวดผลิตภัณฑ์จากเหมือง** สูงขึ้นร้อยละ 2.0 สินค้าที่ราคาสูงขึ้น ได้แก่ น้ำมันปิโตรเลียมดิบ ก๊าซธรรมชาติ และแร่โลหะ (ตะกั่ว สังกะสี ดีบุกและซุลเฟรม) ราคาเคลื่อนไหวตามภาวะตลาดโลก

2.2 เดือนกันยายน 2558 (YoY) **ลดลง** ร้อยละ 0.7 โดยมีร้อยละการเปลี่ยนแปลงราคาสินค้าและบริการจำแนกตามหมวด แสดงได้ดังภาพที่ 2



ปัจจัยหลักที่ทำให้ดัชนีราคาลดลง เป็นผลจาก**หมวดผลิตภัณฑ์อุตสาหกรรม** ลดลงร้อยละ 0.9 จากการลดลงของราคาสิ่งทอและผลิตภัณฑ์สิ่งทอ ผลิตภัณฑ์ปิโตรเลียม เคมีภัณฑ์ ผลิตภัณฑ์เคมี ผลิตภัณฑ์โลหะ โลหะขั้นมูลฐานและผลิตภัณฑ์โลหะ(เหล็กและผลิตภัณฑ์เหล็ก) เครื่องจักร ส่วนประกอบและอุปกรณ์ เครื่องไฟฟ้า อุปกรณ์และเครื่องอิเล็กทรอนิกส์ และ**หมวดผลิตภัณฑ์จากเหมือง** ลดลงร้อยละ 6.5 จากการลดลงของราคาสินค้ากลุ่มลิกไนต์ ปิโตรเลียมและก๊าซธรรมชาติ ขณะที่**หมวดผลผลิตเกษตรกรรม** สูงขึ้นร้อยละ 2.3 ตามการสูงขึ้นของราคาผลผลิตการเกษตร ปลาและสัตว์น้ำ

2.3 เทียบเฉลี่ยเดือน ม.ค. – ก.ย. ปี 2559 กับระยะเดียวกันปี 2558 ลดลงร้อยละ 1.6 โดยมีร้อยละการเปลี่ยนแปลงราคาสินค้าและบริการจำแนกตามหมวด แสดงได้ดังภาพที่ 3



หมวดผลผลิตเกษตรกรรม ดัชนีราคาตกลงร้อยละ 0.2 ตามการลดลงของราคาผลผลิตการเกษตร ร้อยละ 0.5 **หมวดผลิตภัณฑ์จากเหมือง** ดัชนีราคาตกลงร้อยละ 7.8 จากการลดลงของลิกไนต์ ปิโตรเลียมและก๊าซธรรมชาติ ร้อยละ 10.1 และ**หมวดผลิตภัณฑ์อุตสาหกรรม** ดัชนีราคาตกลงร้อยละ 1.6 สาเหตุจากการลดลงของสินค้ากลุ่มผลิตภัณฑ์ปิโตรเลียม ร้อยละ 18.7 เคมีภัณฑ์ ผลิตภัณฑ์เคมี ร้อยละ 1.5 ผลิตภัณฑ์ยางและพลาสติก ร้อยละ 1.6 ผลิตภัณฑ์โลหะ ร้อยละ 0.4 โลหะขั้นมูลฐานและผลิตภัณฑ์โลหะ ร้อยละ 2.1 เครื่องไฟฟ้า อุปกรณ์และเครื่องอิเล็กทรอนิกส์ ร้อยละ 0.5

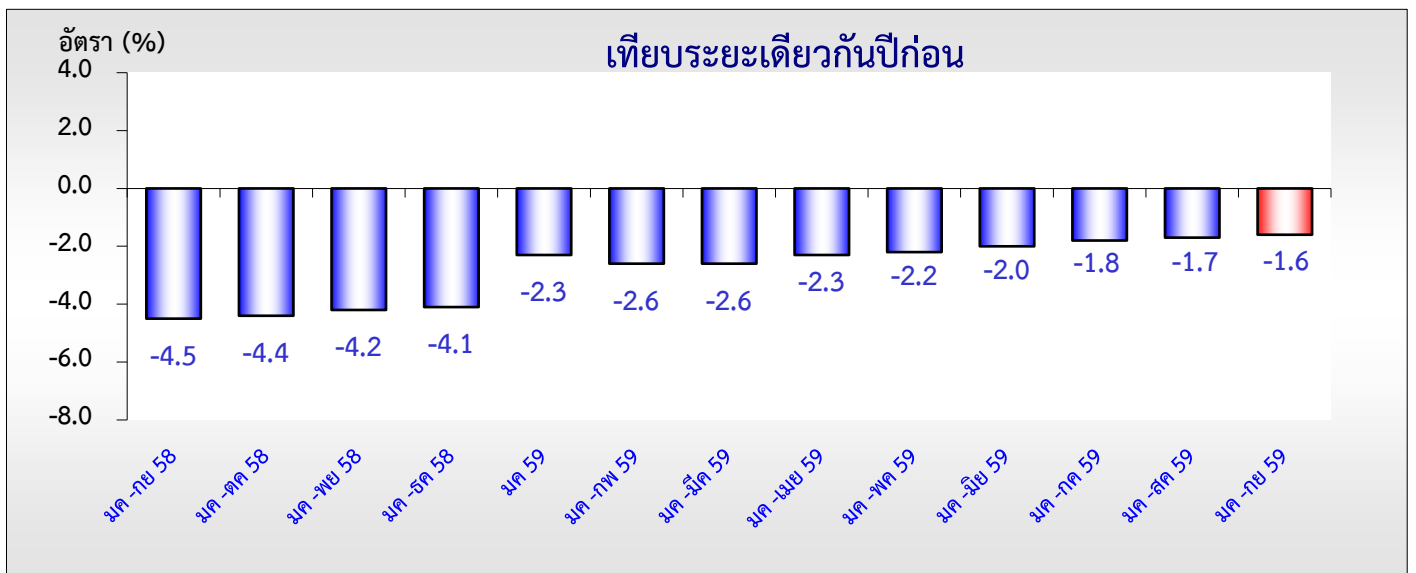
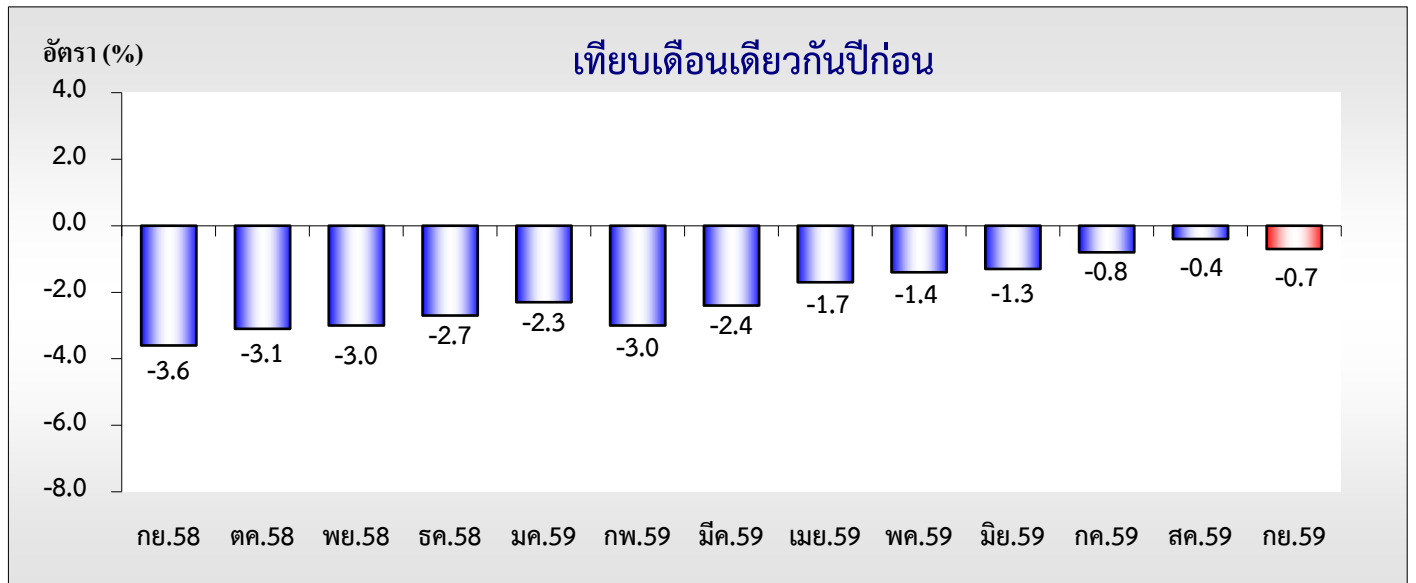
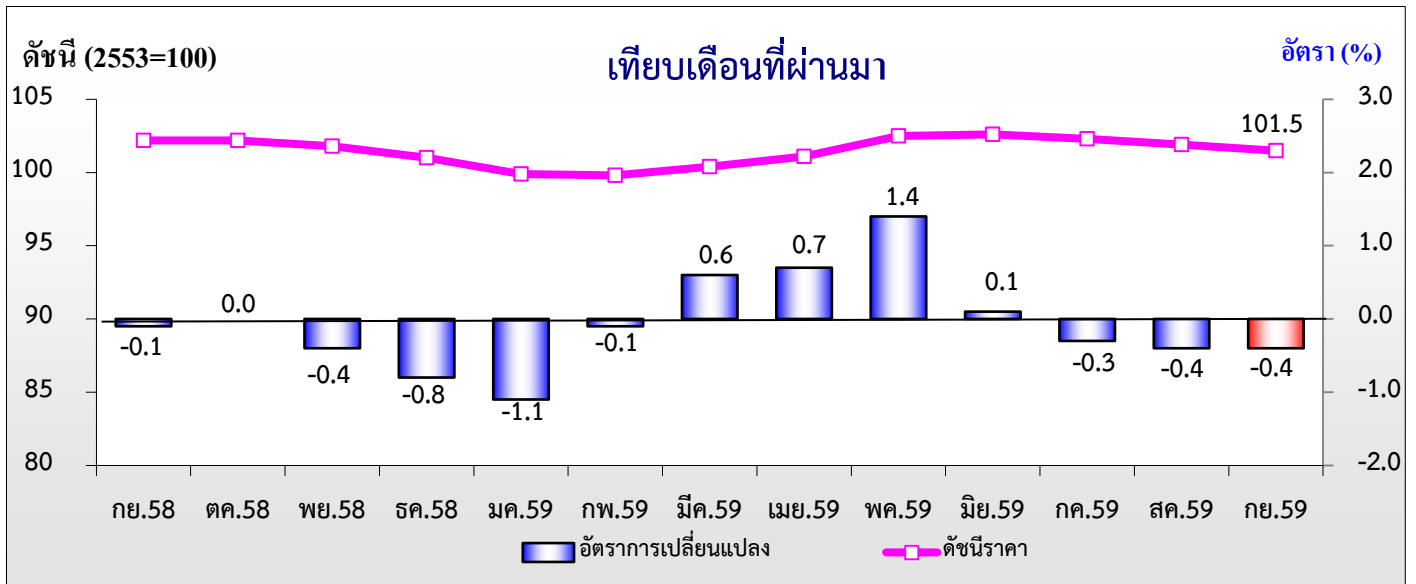
3. ตารางแสดงดัชนีราคาผู้ผลิตของประเทศ แบ่งตามกิจกรรมการผลิต (CPA : Classification of Products by Activity)

(ปี2553=100)

หมวด	สัดส่วน น้ำหนัก	เดือนกันยายน 2559					เดือนสิงหาคม 2559			
		ดัชนี		อัตราการเปลี่ยนแปลง			ดัชนี		อัตราการเปลี่ยนแปลง	
	ก.ย.59	ก.ย.59	ก.ย.58	M/M	Y/Y	A/A	ส.ค.59	M/M	Y/Y	A/A
ดัชนีรวม	100.00	101.5	102.2	-0.4	-0.7	-1.6	101.9	-0.4	-0.4	-1.7
ผลผลิตเกษตรกรรม	11.76	102.5	100.2	-2.8	2.3	-0.2	105.4	0.0	3.7	-0.4
ผลผลิตการเกษตร	8.47	97.8	95.3	-3.3	2.6	-0.5	101.1	0.0	3.8	-0.9
สัตว์มีชีวิตและผลิตภัณฑ์	1.91	123.0	125.5	0.3	-2.0	0.4	122.6	-0.2	-0.5	0.7
ผลิตภัณฑ์จากป่า	0.05	118.8	118.8	0.0	0.0	0.0	118.8	0.0	0.0	0.0
ปลาและสัตว์น้ำ	1.33	133.2	125.0	-3.5	6.6	1.8	138.1	0.4	10.0	1.3
ผลิตภัณฑ์จากเหมือง	2.95	102.8	109.9	2.0	-6.5	-7.8	100.8	-1.8	-9.4	-8.0
ลิกไนต์ ปิโตรเลียมและก๊าซธรรมชาติ	2.45	98.2	107.8	2.4	-8.9	-10.1	95.9	-2.2	-12.3	-10.4
แร่โลหะและแร่อื่นๆ	0.50	119.3	111.3	0.1	7.2	6.0	119.2	0.2	7.1	5.8
ผลิตภัณฑ์อุตสาหกรรม	85.28	101.9	102.8	-0.1	-0.9	-1.6	102.0	-0.5	-0.7	-1.6
ผลิตภัณฑ์อาหาร เครื่องดื่มและยาสูบ	15.60	111.4	110.3	-0.2	1.0	0.7	111.6	0.1	1.0	0.7
สิ่งทอและผลิตภัณฑ์สิ่งทอ	5.01	108.0	108.2	0.1	-0.2	0.5	107.9	-0.1	0.0	0.5
หนังฟอก ผลิตภัณฑ์หนังและรองเท้า	0.59	104.5	104.3	0.0	0.2	0.5	104.5	0.0	0.3	0.5
ไม้และผลิตภัณฑ์จากไม้	0.72	106.2	104.7	0.2	1.4	1.2	106.0	0.1	1.8	1.2
เยื่อกระดาษ ผลิตภัณฑ์กระดาษและสิ่งพิมพ์	1.64	105.1	104.2	0.0	0.9	2.2	105.1	-0.1	1.3	2.3
ผลิตภัณฑ์ปิโตรเลียม	6.82	82.5	94.4	1.0	-12.6	-18.7	81.7	-5.0	-12.8	-19.4
เคมีภัณฑ์ ผลิตภัณฑ์เคมี	4.74	101.4	102.1	0.1	-0.7	-1.5	101.3	-0.3	-1.6	-1.6
ผลิตภัณฑ์ยางและพลาสติก	3.66	81.0	80.1	-0.1	1.1	-1.6	81.1	-0.1	0.2	-1.8
ผลิตภัณฑ์อโลหะ	2.47	101.5	102.7	-0.2	-1.2	-0.4	101.7	-0.8	-1.2	-0.3
โลหะขั้นมูลฐานและผลิตภัณฑ์โลหะ	3.21	96.6	97.7	0.1	-1.1	-2.1	96.5	0.0	-1.6	-2.3
เครื่องจักร ส่วนประกอบและอุปกรณ์	4.64	105.1	105.2	0.0	-0.1	0.1	105.1	0.0	-0.1	0.1
เครื่องไฟฟ้า อุปกรณ์และเครื่องอิเล็กทรอนิกส์	21.93	96.6	97.3	-0.1	-0.7	-0.5	96.7	-0.1	-0.5	-0.4
ยานพาหนะและอุปกรณ์	8.08	105.4	105.2	0.0	0.2	0.1	105.4	0.1	0.2	0.1
สินค้าอุตสาหกรรมอื่นๆ	6.19	116.0	109.6	-0.7	5.8	5.3	116.8	-0.3	7.4	5.3



ดัชนีราคาผู้ผลิตแบ่งตามกิจกรรมการผลิต กันยายน 2559



อัตราเปลี่ยนแปลงดัชนีราคาผู้ผลิตของประเทศ แบ่งตามกิจกรรมการผลิต (CPA) ปี 2554 - 2559
(2553=100)

อัตราเปลี่ยนแปลงเปรียบเทียบ																		
เดือน	จากเดือนก่อนหน้า						จากเดือนเดียวกันปีก่อน						จากระยะเดียวกันปีก่อน					
	ปี 2554	ปี 2555	ปี 2556	ปี 2557	ปี 2558	ปี 2559	ปี 2554	ปี 2555	ปี 2556	ปี 2557	ปี 2558	ปี 2559	ปี 2554	ปี 2555	ปี 2556	ปี 2557	ปี 2558	ปี 2559
มค.	1.4	0.6	0.2	0.4	-1.4	-1.1	6.0	3.6	0.6	1.2	-5.4	-2.3	6.0	3.6	0.6	1.2	-5.4	-2.3
กพ.	2.5	0.7	0.2	0.1	0.6	-0.1	7.4	1.8	0.1	1.1	-4.9	-3.0	6.8	2.7	0.4	1.1	-5.2	-2.6
มีค.	0.1	0.1	-0.3	0.1	0.0	0.6	5.9	1.8	-0.3	1.4	-5.0	-2.4	6.4	2.4	0.1	1.2	-5.1	-2.6
เมย.	1.4	0.4	0.0	0.4	-0.1	0.7	6.6	0.8	-0.6	1.9	-5.4	-1.7	6.4	2.0	-0.1	1.4	-5.2	-2.3
พค.	-0.7	-0.4	1.1	0.4	1.2	1.4	6.2	1.2	0.8	1.2	-4.8	-1.4	6.4	1.8	0.1	1.4	-5.1	-2.2
มิย.	0.3	-1.3	-1.1	-1.1	0.0	0.1	4.5	-0.4	0.9	1.3	-3.7	-1.3	6.1	1.5	0.2	1.4	-4.8	-2.0
กค.	-1.2	0.0	-0.6	-0.8	-0.9	-0.3	5.2	0.7	0.3	1.2	-3.8	-0.8	5.9	1.4	0.2	1.4	-4.7	-1.8
สค.	0.9	0.3	0.1	-0.9	-0.8	-0.4	6.0	0.1	0.1	0.1	-3.8	-0.4	6.0	1.2	0.2	1.2	-4.6	-1.7
กย.	0.5	0.5	1.0	-0.2	-0.1	-0.4	5.6	0.1	0.6	-1.1	-3.6	-0.7	5.9	1.1	0.3	0.9	-4.5	-1.6
ตค.	-0.5	0.5	-0.3	-0.5	0.0		4.2	1.1	-0.1	-1.3	-3.1		5.8	1.1	0.2	0.7	-4.4	
พย.	0.0	-0.5	-0.1	-0.5	-0.4		3.5	0.6	0.3	-1.7	-3.0		5.6	1.0	0.2	0.5	-4.2	
ธค.	-0.3	0.1	0.8	-1.1	-0.8		4.5	0.9	1.0	-3.6	-2.7		5.5	1.0	0.3	0.1	-4.1	

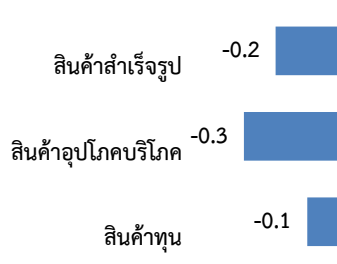
ดัชนีราคาผู้ผลิต ชุด แบ่งตามขั้นตอนการผลิต (SOP : Stage of Processing) เดือนกันยายน 2559

ดัชนีราคาผู้ผลิตของประเทศแบ่งตามขั้นตอนการผลิต (SOP : Stage of Processing) แสดงถึงการเปลี่ยนแปลงราคาในรูปแบบของดัชนี เพื่อใช้วัดการเปลี่ยนแปลงของราคาสินค้าที่ผู้ผลิตได้รับ ครอบคลุม 3 หมวด คือ หมวดสินค้าสำเร็จรูป หมวดสินค้ากึ่งสำเร็จรูป (แปรรูป) และหมวดสินค้าวัตถุดิบ จากการสำรวจและประมวลผลราคาสินค้าที่เกษตรกร ผู้ประกอบการและผู้ผลิตจำหน่ายทั่วประเทศ มีจำนวนรายการสินค้าทั้งหมด 596 รายการ สรุปผลได้ดังนี้

1. ดัชนีราคาผู้ผลิตของประเทศชุดแบ่งตามขั้นตอนการผลิต (SOP : Stage of Processing) เดือนกันยายน 2559 ในปี 2553 ดัชนีราคาหมวดสินค้าสำเร็จรูป หมวดสินค้ากึ่งสำเร็จรูป (แปรรูป) และหมวดสินค้าวัตถุดิบ เท่ากับ 100 สำหรับเดือนกันยายน 2559 ดัชนีราคาเท่ากับ 104.4 , 97.2 , 95.0 ตามลำดับ

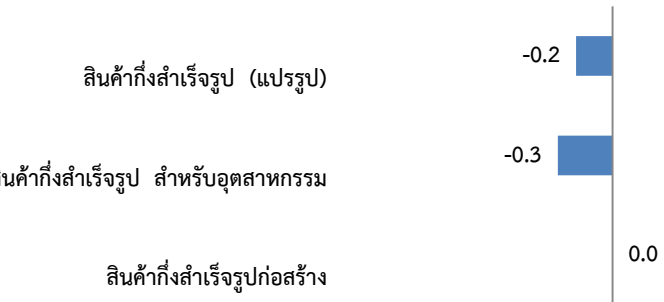
2. การเปลี่ยนแปลงของดัชนีราคาผู้ผลิตของประเทศชุดแบ่งตามขั้นตอนการผลิต (SOP) เดือนกันยายน 2559 เมื่อเทียบกับเดือนสิงหาคม 2559 หมวดสินค้าสำเร็จรูป ลดลงร้อยละ 0.2 หมวดสินค้ากึ่งสำเร็จรูป (แปรรูป) ลดลงร้อยละ 0.2 และหมวดสินค้าวัตถุดิบ ลดลงร้อยละ 1.5 แสดงได้ดังภาพ

หมวดสินค้าสำเร็จรูป **ลดลง** ร้อยละ 0.2 (MoM)



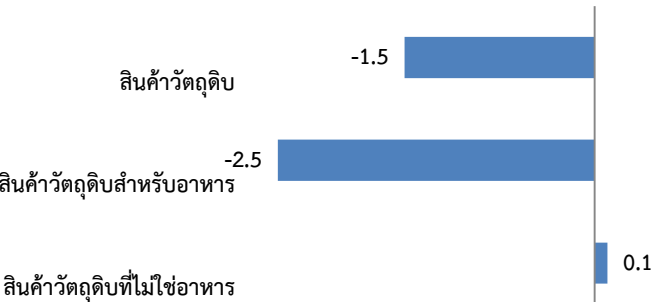
หมวดสินค้าสำเร็จรูป **ลดลง** จากกลุ่มสินค้าอุปโภคบริโภค ได้แก่ ผลไม้สด ผักสด (กะหล่ำปลี ผักคะน้า ผักกาดขาว ผักกาดหอม ถั่วฝักยาว แตงกวา พริกสด ผักคื่นฉ่าย ผักกวางตุ้ง ฟักทอง บวบ มะระจีน) ไข่ไก่ ไข่เป็ด ข้าวสารเจ้า ข้าวเหนียว เนื้อสุกร ไก่สด ปลาน้ำจืด และกุ้งแวนนาไม ปลาหมึกแช่แข็ง น้ำมันปาล์มบริสุทธิ์ ดอกกล้วยไม้ ทอง และเครื่องคอมพิวเตอร์และส่วนประกอบ สำหรับสินค้าที่มีราคาสูงขึ้นได้แก่ น้ำมันเชื้อเพลิง (น้ำมันก๊าด น้ำมันเตา เบนซิน แก๊สโซฮอล์ 91,95)

หมวดสินค้ากึ่งสำเร็จรูป (แปรรูป) **ลดลง** ร้อยละ 0.2 (MoM)



หมวดสินค้ากึ่งสำเร็จรูป(แปรรูป) **ลดลง** จากกลุ่มสินค้ากึ่งสำเร็จรูปสำหรับอุตสาหกรรมอาหาร ได้แก่ แป้งมันสำปะหลัง น้ำมันปาล์มดิบ มันเส้น กากรำข้าว และกากถั่วเหลือง สินค้ากึ่งสำเร็จรูปที่ไม่ใช่อาหาร ได้แก่ น้ำมันดีเซล หมุนเร็ว น้ำมันเครื่องบิน เคมีภัณฑ์ (เอทีเอส มิกซ์ซี4 โทลูอิน ไซลีน) ยางแผ่นรมควัน เศษยาง เยื่อกระดาษ และสายไฟ สำหรับสินค้าที่มีราคาสูงขึ้น ได้แก่ เหล็กแท่ง เหล็กเส้นกลมผิวเรียบ เหล็กเส้นกลมข้ออ้อย และเหล็กฉาก

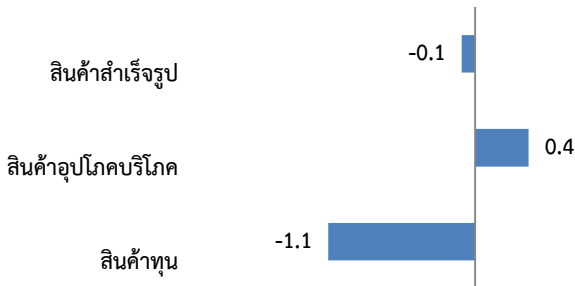
หมวดสินค้าวัตถุดิบ **ลดลง** ร้อยละ 1.5 (MoM)



หมวดสินค้าวัตถุดิบ **ลดลง** จากกลุ่มสินค้าวัตถุดิบสำหรับอาหาร ได้แก่ ข้าวเปลือกเจ้านาปี ข้าวเปลือกเจ้านาปรัง ข้าวเปลือกเหนียว ข้าวโพดเลี้ยงสัตว์ หัวมันสำปะหลังสด สุกรมี่ชีวิต และผลปาล์มสด ขณะที่สินค้าวัตถุดิบที่ไม่ใช่อาหาร มีราคาสูงขึ้น ได้แก่ ก๊าซธรรมชาติ (NG) ก๊าซธรรมชาติเหลว (คอนเดนเสท) น้ำมันปิโตรเลียมดิบ แร่ดีบุก แร่ตะกั่ว และแร่พลูมแฟรม

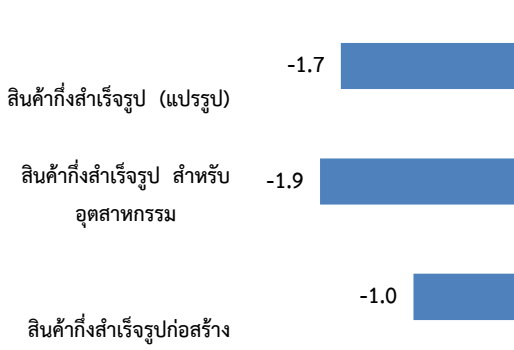
3. การเปลี่ยนแปลงของดัชนีราคาผู้ผลิตของประเทศชุดแบ่งตามขั้นตอนการผลิต (SOP : Stage of Processing) เดือนกันยายน 2559 เมื่อเทียบกับเดือนกันยายน 2558 หมวดสินค้าสำเร็จรูป ลดลงร้อยละ 0.1 หมวดสินค้ากึ่งสำเร็จรูป(แปรรูป) ลดลงร้อยละ 1.7 และหมวดสินค้าวัตถุดิบ ลดลงร้อยละ 1.3 แสดงได้ดังภาพ

หมวดสินค้าสำเร็จรูป **ลดลง** ร้อยละ 0.1 (YOY)



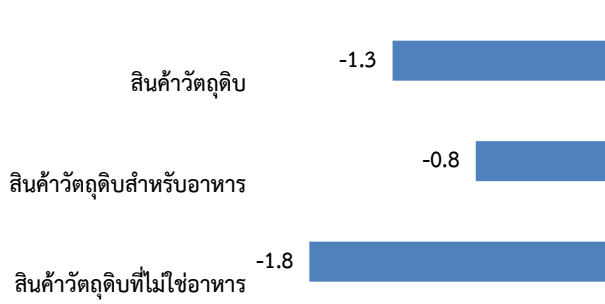
หมวดสินค้าสำเร็จรูป **ลดลง** จากกลุ่มสินค้าทุน ได้แก่ เครื่องคอมพิวเตอร์และส่วนประกอบ กลุ่มสินค้าอุปโภคบริโภค **สูงขึ้น** ได้แก่ ผลไม้สด ผักสด (ผักคะน้า ผักกาดหอม ผักชี หน่อไม้ฝรั่ง มะเขือเทศ ข้าวโพดฝักอ่อน มะนาว ผักกาดหัว ผักคื่นฉ่าย กะหล่ำดอก ผักกวางตุ้ง มะระจีน) ไข่ไก่ ไข่เป็ด ข้าวหนึ่ง ข้าวสารเหนียว ไก่สด ปลาน้ำจืด (ปลาช่อน ปลาทะเพียน) สัตว์น้ำทะเล (ปลาทุสด ปลาจะระเม็ด ปูทะเล กุ้งทะเล หอยลาย กุ้งแวนนาไม หอยแครง) เนื้อปลาสดแช่แข็ง น้ำมันปาล์มบริสุทธิ์ น้ำมันมะพร้าวบริสุทธิ์ ไม้ดอก และเครื่องประดับ (แหวน ทองคำ เครื่องประดับ อัญมณี)

หมวดสินค้ากึ่งสำเร็จรูป (แปรรูป) **ลดลง** ร้อยละ 1.7 (YOY)



หมวดสินค้ากึ่งสำเร็จรูป (แปรรูป) **ลดลง** จากกลุ่มสินค้ากึ่งสำเร็จรูป สำหรับอุตสาหกรรม ได้แก่ แป้งมันสำปะหลัง กากน้ำตาล รำข้าวขาว มันเส้น กากรำข้าว กากถั่วเหลือง เส้นใยสังเคราะห์ ด้ายฝ้าย ด้ายใยสังเคราะห์ อคริลิก ผ้าฝืน ก๊าซปิโตรเลียมเหลว (LPG) ก๊าซที่ใช้ในอุตสาหกรรม น้ำมันดีเซลหมุนเร็ว น้ำมันเครื่องบิน เคมีภัณฑ์ (เอทีลีน โพรพีลีน มิกซ์ซี 4 โทลูอิน ไซลีน) เม็ดพลาสติก ยางสังเคราะห์ เยื่อกระดาษ สายไฟและสายเคเบิล กลุ่มสินค้ากึ่งสำเร็จรูปก่อสร้าง ได้แก่ เหล็กแท่ง เหล็กแผ่นเคลือบตีบุก เหล็กแผ่นเคลือบสังกะสีเหล็กแผ่นชุบโครเมียม เหล็กฉาก เหล็กรูปตัวซี ลวดแรงดึงสูงและปูนซีเมนต์

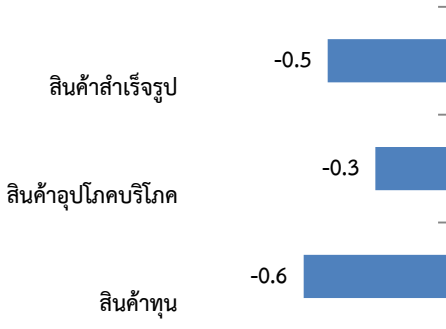
หมวดสินค้าวัตถุดิบ **ลดลง** ร้อยละ 1.3 (YOY)



หมวดสินค้าวัตถุดิบ **ลดลง** จากกลุ่มสินค้าวัตถุดิบสำหรับอาหาร ได้แก่ ข้าวเปลือกเจ้าหน้าปี ข้าวโพดเลี้ยงสัตว์ หัวมันสำปะหลังสด กาแฟดิบ โค กระบือ สุกรและไก่มีชีวิต กลุ่มสินค้าวัตถุดิบที่ไม่ใช่อาหาร ได้แก่ ก๊าซธรรมชาติ (NG) ก๊าซธรรมชาติเหลว (คอนเดนเสท) และน้ำมันปิโตรเลียมดิบ สำหรับสินค้าที่ราคา **สูงขึ้น** ได้แก่ ผลปาล์มสด มะพร้าวผล น้ำตาลทรายดิบ น้ำยางข้น และยางแผ่นดิบ

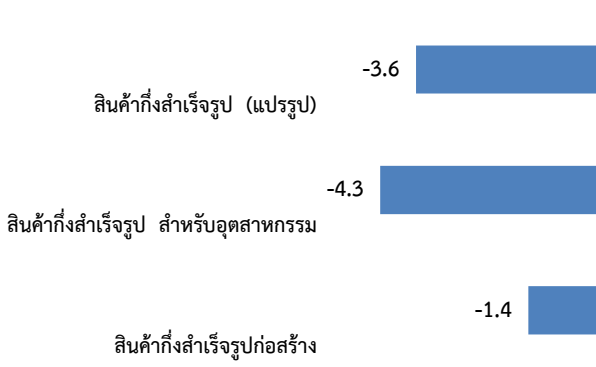
4. การเปลี่ยนแปลงของดัชนีราคาผู้ผลิตของประเทศชุดแบ่งตามขั้นตอนการผลิต (SOP : Stage of Processing) เฉลี่ยเดือนมกราคม – กันยายน 2559 เทียบกับช่วงเดียวกันของปี 2558 หมวดสินค้าสำเร็จรูป ลดลงร้อยละ 0.5 หมวดสินค้ากึ่งสำเร็จรูป (แปรรูป) ลดลงร้อยละ 3.6 และหมวดสินค้าวัตถุดิบ ลดลงร้อยละ 3.8 แสดงได้ดังภาพ

หมวดสินค้าสำเร็จรูป ลดลง ร้อยละ 0.5 (A0A)



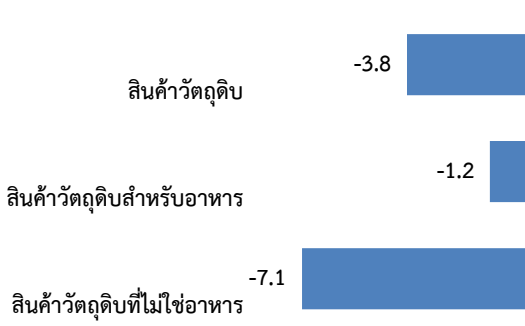
หมวดสินค้าสำเร็จรูป ลดลง จากกลุ่มสินค้าอุปโภคบริโภค ได้แก่ ผลไม้สด (ลำไย มะม่วง เงาะ กล้วยน้ำว้า มังคุด ลองกอง) ข้าวสารเจ้า ไข่สด เป็ดสด ปูม้า กุ้งแวน นานา น้ำมันปาล์มบริสุทธิ์ น้ำมันถั่วเหลืองบริสุทธิ์ เมล็ดพันธุ์ และกลุ่มน้ำมันเชื้อเพลิง (น้ำมันก๊าด น้ำมันเตา น้ำมันเบนซิน แก๊สโซฮอล์ 91,95) กลุ่มสินค้าทุน ได้แก่ เครื่องคอมพิวเตอร์และส่วนประกอบ

หมวดสินค้ากึ่งสำเร็จรูป (แปรรูป) ลดลง ร้อยละ 3.6 (A0A)



หมวดสินค้ากึ่งสำเร็จรูป (แปรรูป) ลดลง จากกลุ่มสินค้า กึ่งสำเร็จรูป สำหรับอุตสาหกรรม ได้แก่ แป้งมันสำปะหลัง รำข้าวขาว มันเส้น กากรำข้าว กากถั่วเหลือง เส้นใยสังเคราะห์ ด้ายฝ้าย ก๊าซปิโตรเลียมเหลว (LPG) ก๊าซที่ใช้ในอุตสาหกรรม น้ำมันดีเซลหมุนเร็ว น้ำมันเครื่องบิน เคมีภัณฑ์ อินทรีย์ (โพพัสติน มิกซ์ซี 4 ไซลีน) เม็ดพลาสติก ยางแผ่นรมควัน ยางแท่ง เศษยาง ยางสังเคราะห์ สายไฟและสายเคเบิล กลุ่มสินค้ากึ่งสำเร็จรูปก่อสร้าง ได้แก่ เหล็กแท่ง เหล็กแผ่นเคลือบตีบุก เหล็กแผ่นชุบโครเมียม เหล็กแผ่นรีดเย็น เหล็กเส้นกลมผิวเรียบ เหล็กเส้นกลมข้ออ้อย เหล็กฉาก ลวดแรงดึงสูงและปูนซีเมนต์

หมวดสินค้าวัตถุดิบ ลดลง ร้อยละ 3.8 (A0A)



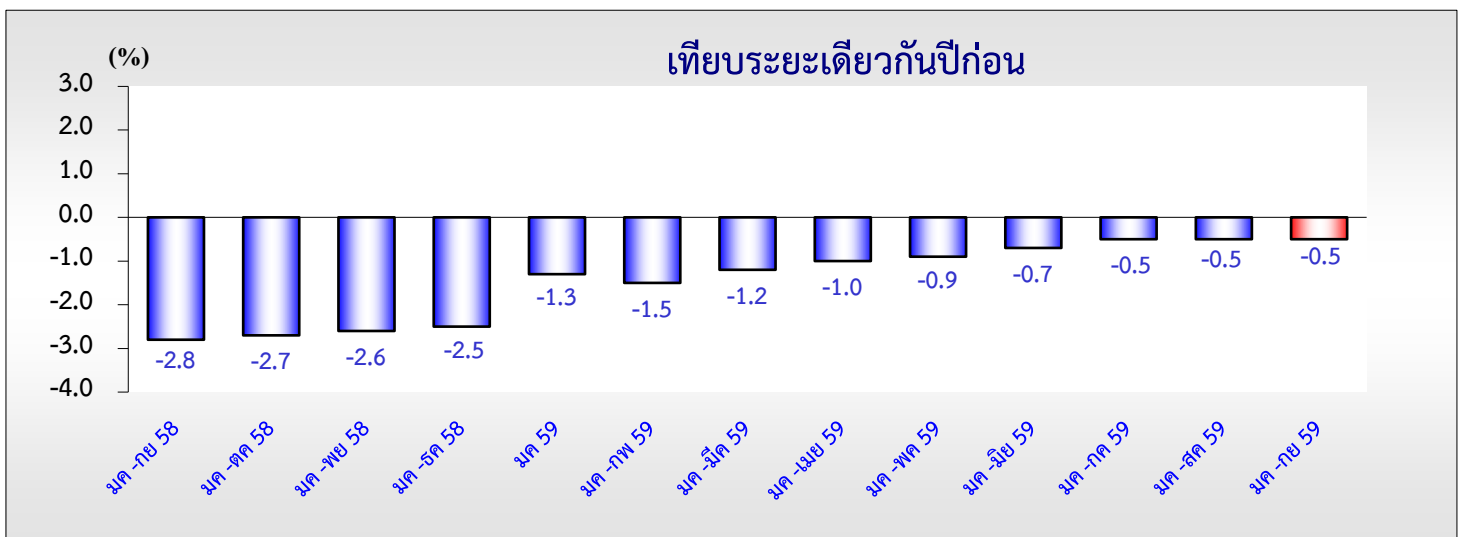
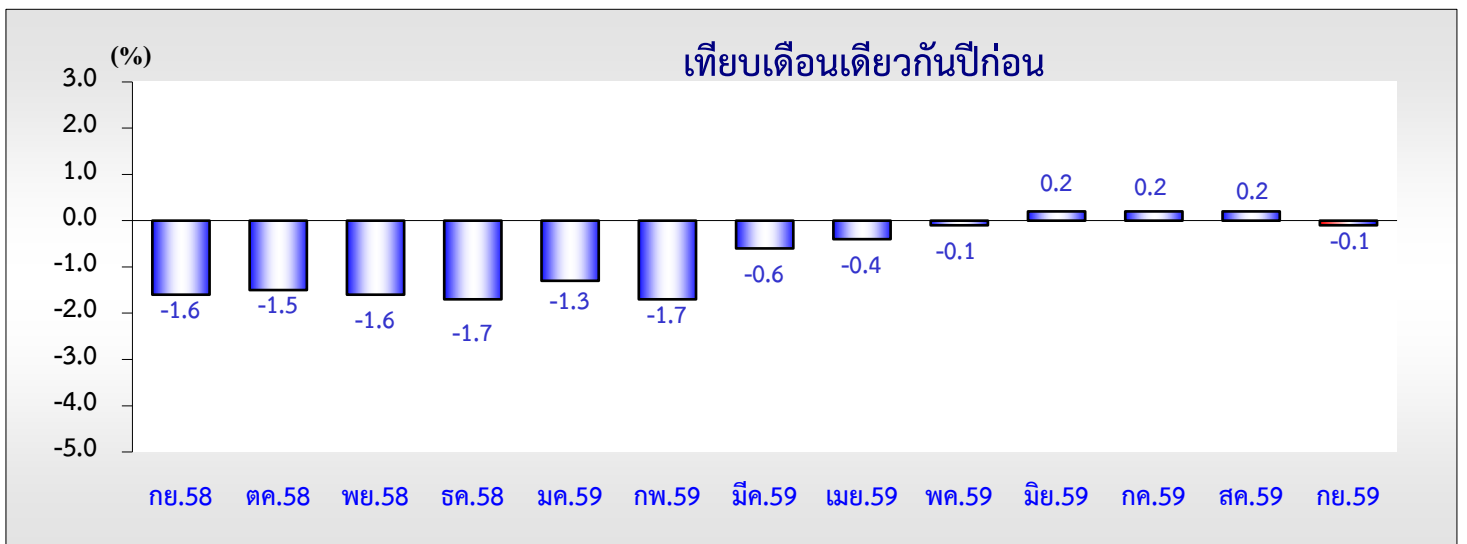
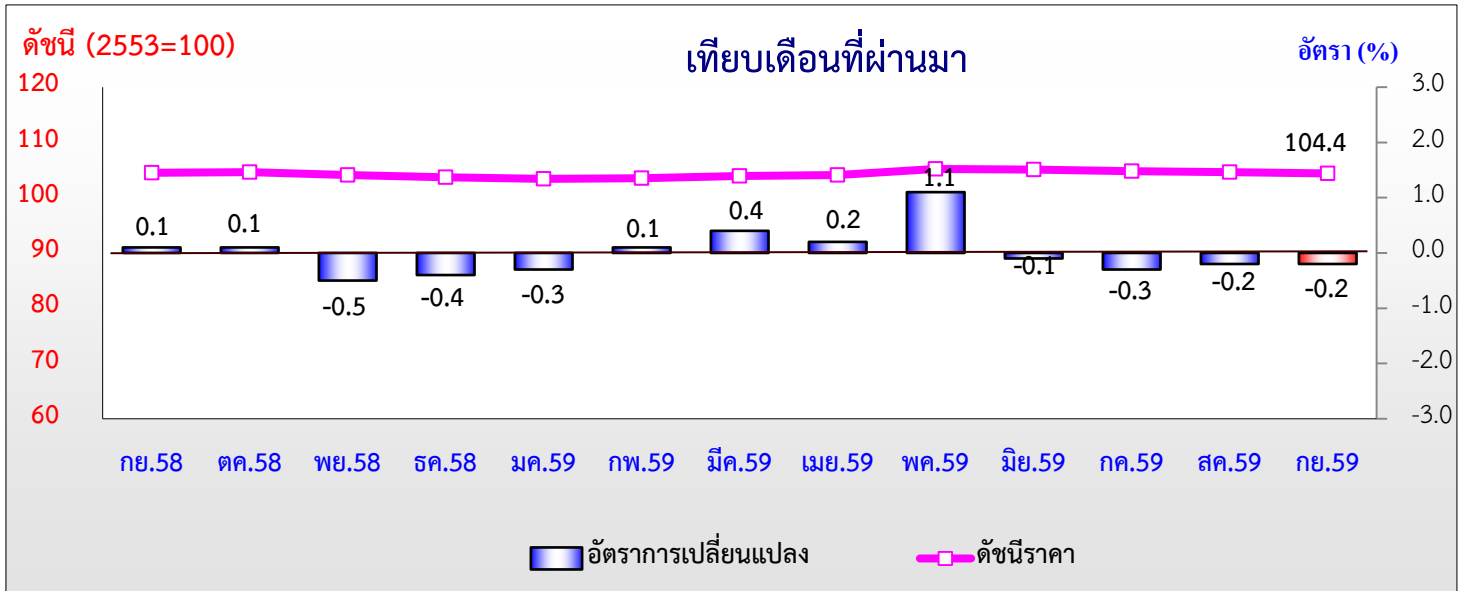
หมวดสินค้าวัตถุดิบ ลดลง จากกลุ่มสินค้าวัตถุดิบสำหรับอาหาร ได้แก่ ข้าวเปลือกเจ้าหน้าปี ข้าวโพดเลี้ยงสัตว์ ถั่วเขียว หัวมันสำปะหลังสด กาแฟดิบ และไก่มีชีวิต กลุ่มสินค้าวัตถุดิบที่ไม่ใช่อาหาร ได้แก่ ไบโอดีเซล ก๊าซธรรมชาติ(NG) ก๊าซธรรมชาติเหลว (คอนเดนเสท) น้ำมันปิโตรเลียมดิบ แร่จุลแฟรม แร่เหล็ก ทราาย และยางพารา (น้ำยางข้น ยางแผ่นดิบ)

5. ตารางแสดงดัชนีราคาผู้ผลิตของประเทศ แบ่งตามขั้นตอนการผลิต (SOP : Stage of Processing)

หมวด	สัดส่วน น้ำหนัก กย.59	เดือนกันยายน 2559					เดือนสิงหาคม 2559			
		ดัชนี		อัตราการเปลี่ยนแปลง			ดัชนี		อัตราการเปลี่ยนแปลง	
		กย.59	กย.58	M/M	Y/Y	A/A	สค.59	M/M	Y/Y	A/A
ดัชนีราคาผู้ผลิต										
สินค้าสำเร็จรูป	100.00	104.4	104.5	-0.2	-0.1	-0.5	104.6	-0.2	0.2	-0.5
สินค้าอุปโภคบริโภค	67.92	105.9	105.5	-0.3	0.4	-0.3	106.2	-0.3	0.7	-0.4
- สินค้าบริโภค	23.26	109.7	108.7	-1.2	0.9	0.5	111.0	-0.4	1.9	0.5
- สินค้าอุปโภค	44.65	104.5	104.4	0.3	0.1	-0.8	104.2	-0.2	0.0	-0.8
สินค้าทุน	32.08	100.1	101.2	-0.1	-1.1	-0.6	100.2	-0.2	-0.8	-0.5
สินค้ากึ่งสำเร็จรูป (แปรรูป)	100.00	97.2	98.9	-0.2	-1.7	-3.6	97.4	-1.2	-1.6	-3.9
สินค้ากึ่งสำเร็จรูปสำหรับอุตสาหกรรม	77.45	96.3	98.2	-0.3	-1.9	-4.3	96.6	-1.4	-1.6	-4.5
- สินค้าอาหารและอาหารสัตว์	13.49	118.7	112.0	0.4	6.0	4.1	118.2	0.6	5.6	3.9
- สินค้ากึ่งสำเร็จรูปที่ไม่ใช่อาหาร	63.96	92.6	95.9	-0.4	-3.4	-5.9	93.0	-1.8	-3.1	-6.1
สินค้ากึ่งสำเร็จรูปก่อสร้าง	22.55	99.5	100.5	0.0	-1.0	-1.4	99.5	-0.3	-1.2	-1.5
สินค้าวัตถุดิบ	100.00	95.0	96.3	-1.5	-1.3	-3.8	96.4	0.1	-1.7	-4.0
สินค้าวัตถุดิบสำหรับอาหาร	57.81	112.2	113.1	-2.5	-0.8	-1.2	115.1	-0.3	1.1	-1.1
สินค้าวัตถุดิบที่ไม่ใช่อาหาร	42.19	75.1	76.5	0.1	-1.8	-7.1	75.0	0.9	-5.3	-7.7



ดัชนีราคาผู้ผลิตแบ่งตามขั้นตอนการผลิต หมวดสินค้าสำเร็จรูป กันยายน 2559



อัตราเปลี่ยนแปลงดัชนีราคาผู้ผลิตของประเทศ แบ่งตามขั้นตอนการผลิต (SOP) ปี 2554 - 2559

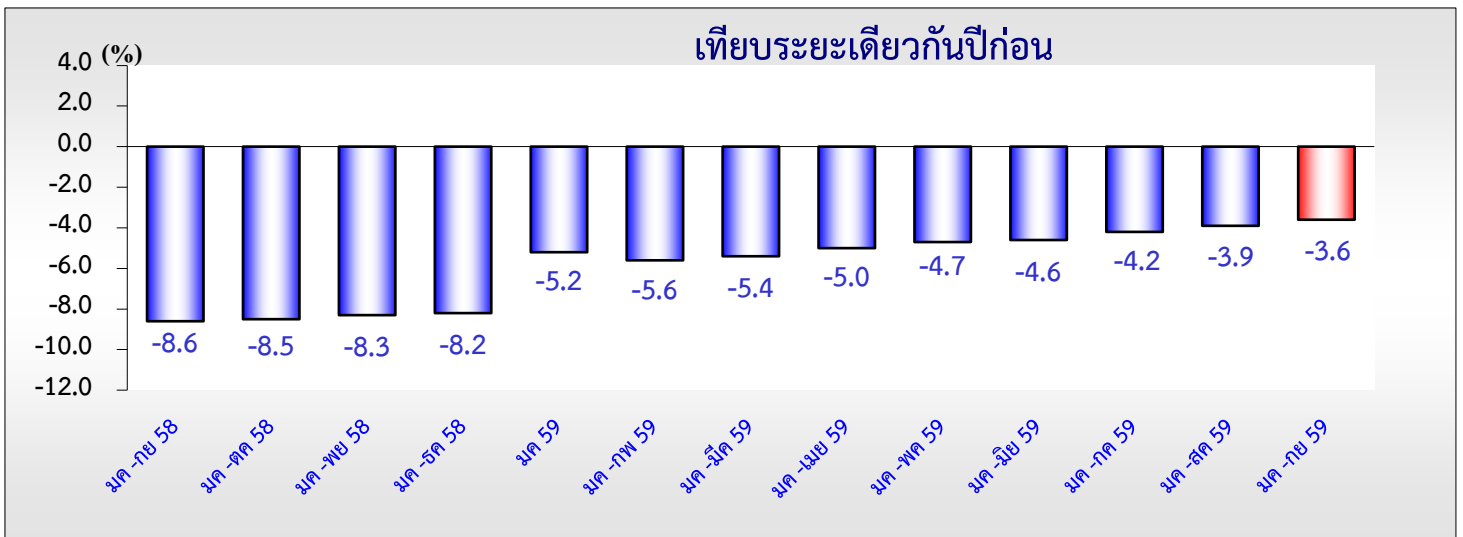
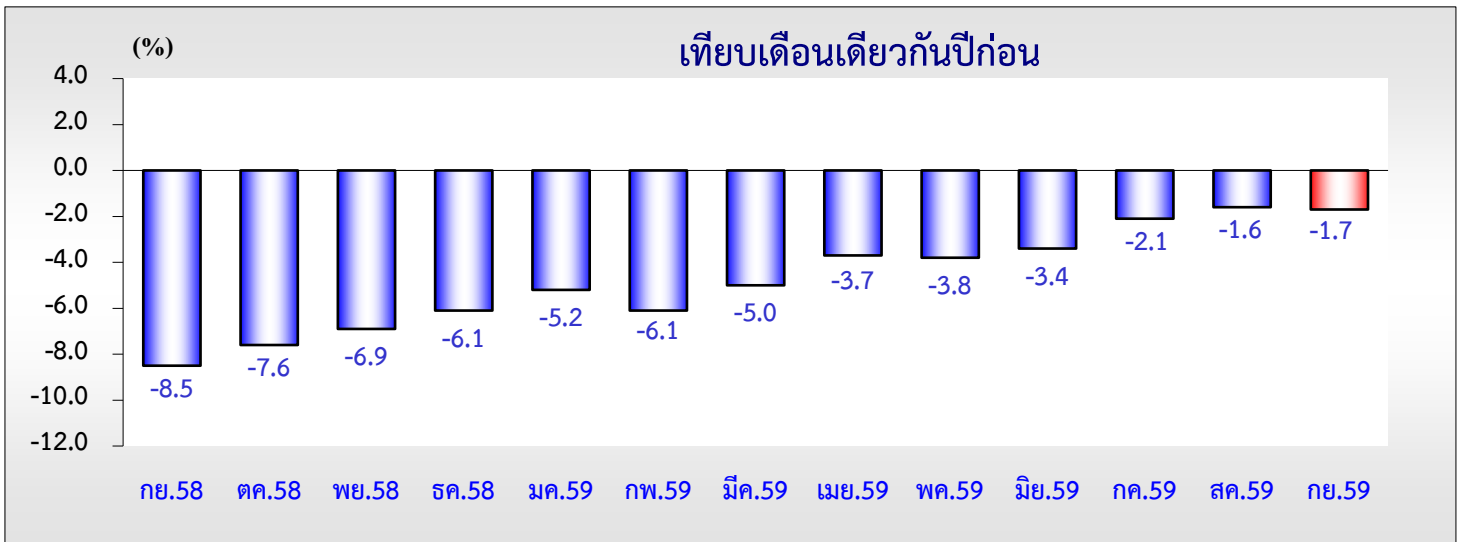
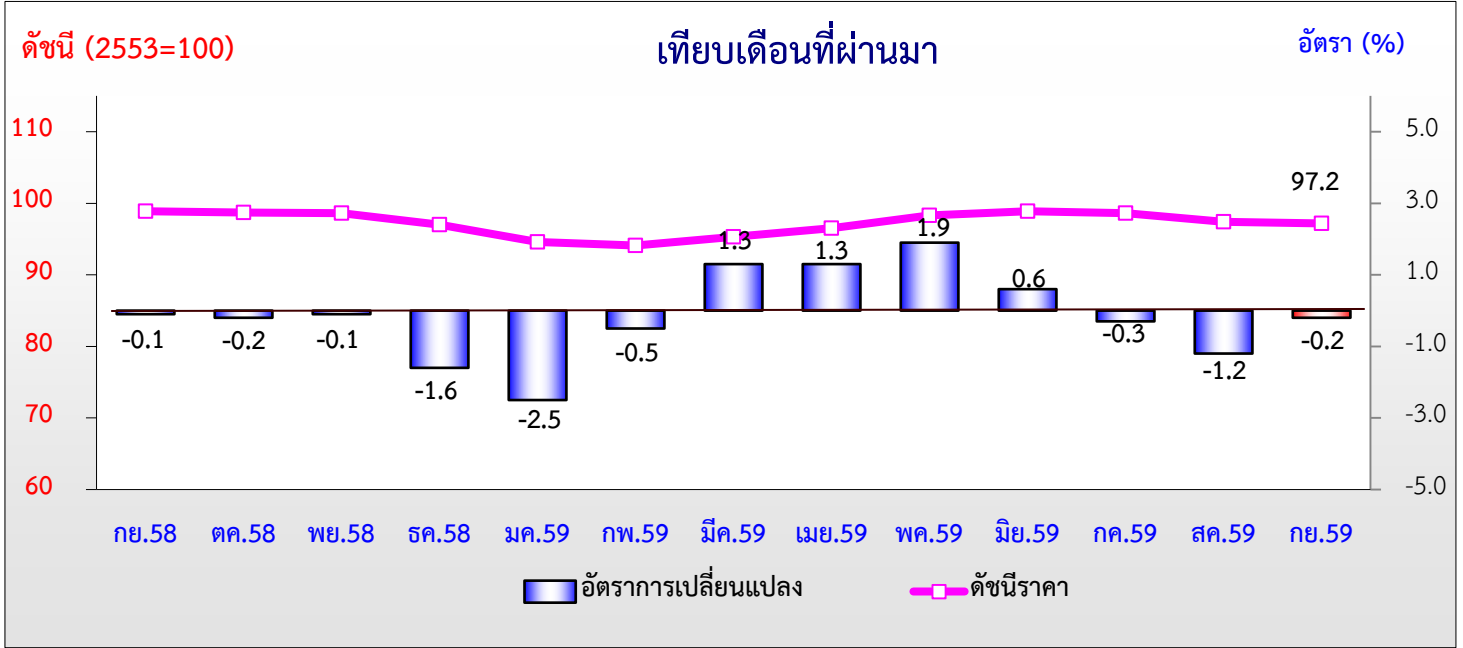
หมวดสินค้าสำเร็จรูป

(2553=100)

อัตราเปลี่ยนแปลงเปรียบเทียบ																		
เดือน	จากเดือนก่อนหน้า						จากเดือนเดียวกันปีก่อน						จากระยะเดียวกันปีก่อน					
	ปี 2554	ปี 2555	ปี 2556	ปี 2557	ปี 2558	ปี 2559	ปี 2554	ปี 2555	ปี 2556	ปี 2557	ปี 2558	ปี 2559	ปี 2554	ปี 2555	ปี 2556	ปี 2557	ปี 2558	ปี 2559
มค.	-0.5	0.6	-0.1	1.0	-0.7	-0.3	2.4	6.2	1.7	1.5	-2.5	-1.3	2.4	6.2	1.7	1.5	-2.5	-1.3
กพ.	1.1	0.6	0.0	0.5	0.5	0.1	1.7	5.7	1.1	2.0	-2.5	-1.7	2.0	5.9	1.4	1.7	-2.5	-1.5
มีค.	1.0	0.1	0.3	0.1	-0.8	0.4	0.7	4.8	1.3	1.7	-3.3	-0.6	1.6	5.5	1.3	1.7	-2.8	-1.2
เมย.	1.3	0.6	0.8	1.0	0.0	0.2	2.1	4.0	1.5	1.9	-4.2	-0.4	1.7	5.1	1.4	1.7	-3.1	-1.0
พค.	0.0	-0.6	1.5	0.9	0.8	1.1	1.8	3.4	3.7	1.3	-4.4	-0.1	1.7	4.8	1.8	1.7	-3.4	-0.9
มิย.	0.4	-0.9	-2.0	-1.8	-0.4	-0.1	-1.2	2.0	2.5	1.5	-3.0	0.2	1.2	4.4	2.0	1.6	-3.3	-0.7
กค.	-1.2	0.4	-1.2	-1.0	-0.3	-0.3	0.4	3.6	0.9	1.7	-2.2	0.2	1.1	4.2	1.8	1.6	-3.2	-0.5
สค.	1.6	0.6	0.3	-1.0	-0.2	-0.2	1.8	2.5	0.6	0.4	-1.4	0.2	1.2	4.0	1.7	1.5	-3.0	-0.5
กย.	0.6	0.6	0.9	0.3	0.1	-0.2	0.9	2.6	0.9	-0.2	-1.6	-0.1	1.1	3.9	1.6	1.3	-2.8	-0.5
ตค.	0.2	0.8	0.1	0.0	0.1		0.4	3.2	0.3	-0.3	-1.5		1.0	3.8	1.4	1.2	-2.7	
พย.	0.9	-0.4	-0.3	-0.3	-0.5		2.0	1.8	0.3	-0.3	-1.6		1.2	3.6	1.3	1.0	-2.6	
ธค.	-0.5	0.1	0.2	-0.3	-0.4		5.0	2.4	0.4	-0.9	-1.7		1.5	3.5	1.3	0.8	-2.5	



ดัชนีราคาผู้ผลิตแบ่งตามขั้นตอนการผลิต หมวดสินค้าสำเร็จรูป กันยายน 2559



อัตราเปลี่ยนแปลงดัชนีราคาผู้ผลิตของประเทศ แบ่งตามขั้นตอนการผลิต (SOP) ปี 2554 - 2559

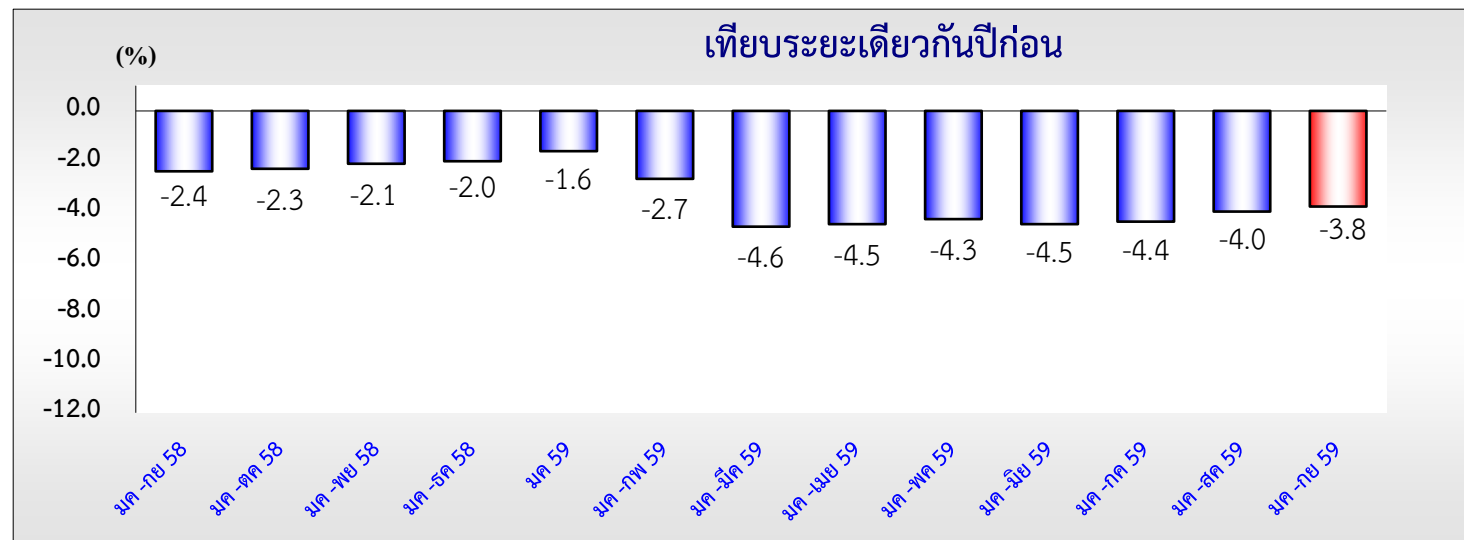
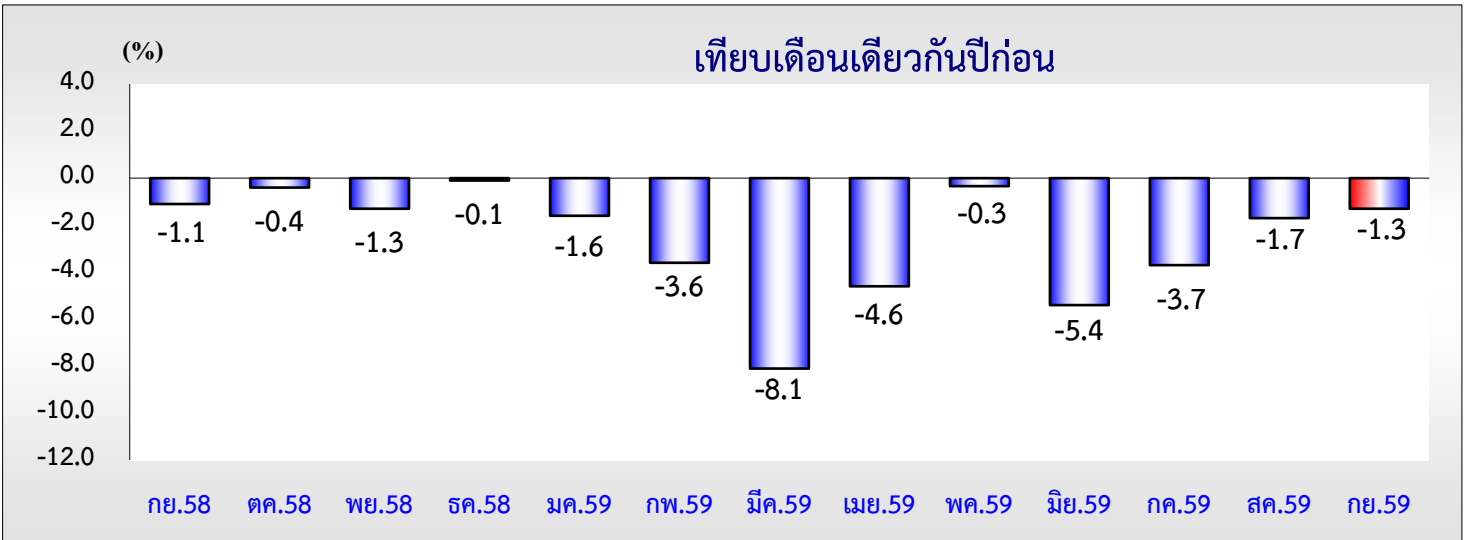
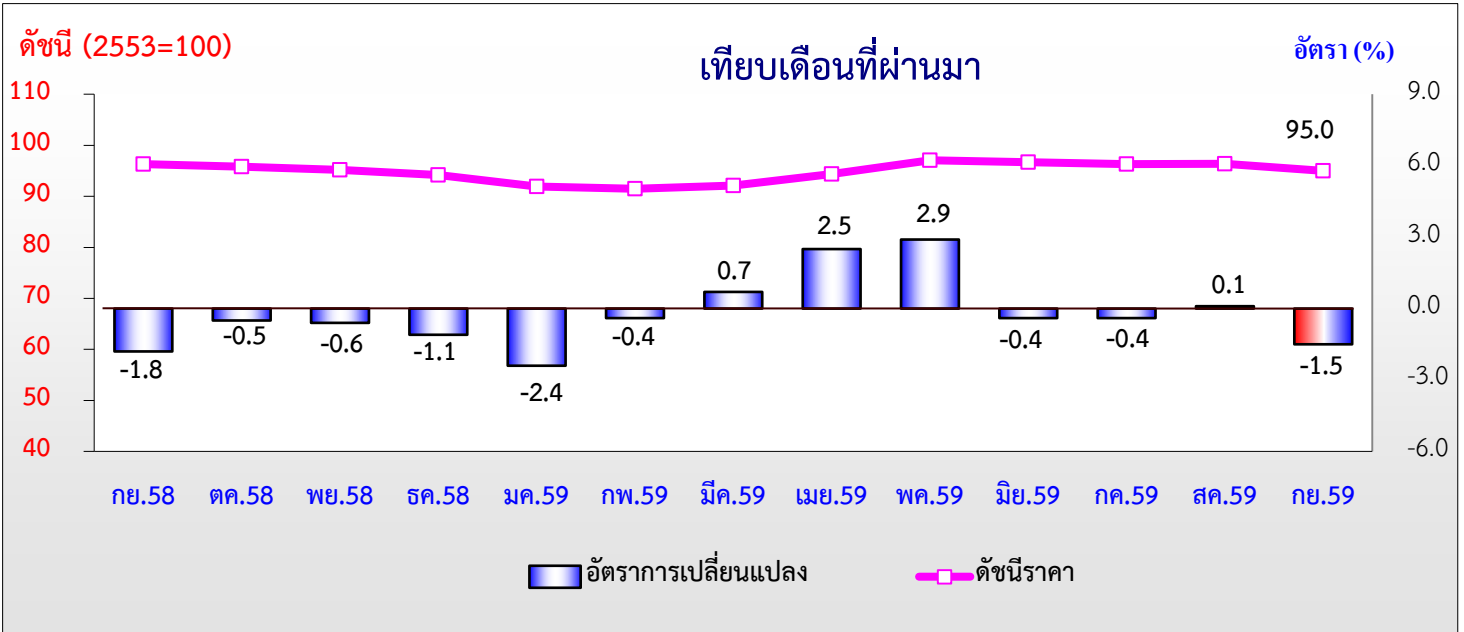
หมวดสินค้าสำเร็จรูป

(2553=100)

อัตราเปลี่ยนแปลงเปรียบเทียบ																		
เดือน	จากเดือนก่อนหน้า						จากเดือนเดียวกันปีก่อน						จากระยะเดียวกันปีก่อน					
	ปี 2554	ปี 2555	ปี 2556	ปี 2557	ปี 2558	ปี 2559	ปี 2554	ปี 2555	ปี 2556	ปี 2557	ปี 2558	ปี 2559	ปี 2554	ปี 2555	ปี 2556	ปี 2557	ปี 2558	ปี 2559
มค.	3.4	0.4	0.5	-0.4	-3.4	-2.5	10.3	2.0	-0.2	0.9	-9.9	-5.2	10.3	2.0	-0.2	0.9	-9.9	-5.2
กพ.	3.3	0.4	0.2	-0.4	0.4	-0.5	13.3	-0.8	-0.5	0.4	-9.2	-6.1	11.8	0.6	-0.4	0.7	-9.6	-5.6
มีค.	0.2	0.4	-0.9	-0.1	0.1	1.3	12.0	-0.6	-1.7	1.2	-9.1	-5	11.9	0.2	-0.8	0.8	-9.4	-5.4
เมย.	1.3	0.3	-1.1	-0.1	-0.1	1.3	11.2	-1.6	-3.1	2.3	-9.2	-3.7	11.7	-0.3	-1.4	1.2	-9.4	-5.0
พค.	-1.0	-0.2	-0.1	-0.2	2.0	1.9	11.8	-0.8	-3.0	2.2	-7.2	-3.8	11.7	-0.4	-1.7	1.4	-9.0	-4.7
มิย.	0.1	-1.1	0.2	0.0	0.2	0.6	12.8	-2.0	-1.8	2.0	-7.0	-3.4	11.9	-0.7	-1.7	1.5	-8.5	-4.6
กค.	-0.3	-0.5	0.5	-0.5	-1.7	-0.3	13.1	-2.1	-0.8	1.1	-8.1	-2.1	12.0	-0.8	-1.6	1.5	-8.5	-4.2
สค.	-0.4	0.2	-0.2	-0.6	-1.7	-1.2	12.4	-1.6	-1.2	0.6	-9.1	-1.6	12.1	-0.9	-1.5	1.3	-8.6	-3.9
กย.	0.2	0.5	0.9	-0.8	-0.1	-0.2	12.7	-1.2	-0.8	-1.0	-8.5	-1.7	12.2	-1.0	-1.4	1.1	-8.6	-3.6
ตค.	-0.8	0.1	-0.5	-1.2	-0.2		10.6	-0.3	-1.4	-1.6	-7.6		12.0	-0.9	-1.4	0.9	-8.5	
พย.	-0.5	-0.5	0.5	-0.9	-0.1		7.5	-0.3	-0.5	-2.9	-6.9		11.6	-0.8	-1.4	0.5	-8.3	
ธค.	-0.2	-0.2	2.0	-2.5	-1.6		5.1	-0.3	1.8	-7.2	-6.1		11.0	-0.8	-1.1	-0.2	-8.2	



ดัชนีราคาผู้ผลิตแบ่งตามขั้นตอนการผลิต หมวดสินค้าวัตถุดิบ กันยายน 2559



อัตราเปลี่ยนแปลงดัชนีราคาผู้ผลิตของประเทศ แบ่งตามขั้นตอนการผลิต (SOP) ปี 2554 - 2559

หมวดสินค้าวัตถุดิบ

(2553=100)

อัตราเปลี่ยนแปลงเปรียบเทียบ

เดือน	จากเดือนก่อนหน้า						จากเดือนเดียวกันปีก่อน						จากระยะเดียวกันปีก่อน					
	ปี 2554	ปี 2555	ปี 2556	ปี 2557	ปี 2558	ปี 2559	ปี 2554	ปี 2555	ปี 2556	ปี 2557	ปี 2558	ปี 2559	ปี 2554	ปี 2555	ปี 2556	ปี 2557	ปี 2558	ปี 2559
มค.	6.1	0.2	2.0	-0.4	-1.0	-2.4	14.9	-6.5	-3.1	0.3	-9.1	-1.6	14.9	-6.5	-3.1	0.3	-9.1	-1.6
กพ.	7.4	2.9	1.1	-0.7	1.6	-0.4	24.1	-10.4	-4.9	-1.4	-7.1	-3.6	19.5	-8.5	-4.0	-0.5	-8.1	-2.7
มีค.	-5.2	-1.1	-1.7	0.3	5.6	0.7	16.8	-6.6	-5.4	0.6	-2.2	-8.1	18.6	-7.9	-4.5	-0.1	-6.1	-4.6
เมย.	2.6	-0.9	-1.2	-1.4	-1.3	2.5	19.3	-9.8	-5.7	0.4	-2.2	-4.6	18.8	-8.4	-4.8	0.0	-5.1	-4.5
พค.	-3.8	0.5	2.5	-0.1	1.6	2.9	16.2	-5.8	-3.8	-3.0	0.5	-3.4	18.2	-7.8	-4.6	-0.6	-4.0	-4.3
มิย.	-0.1	-3.9	0.7	0.7	1.7	-0.4	14.9	-9.4	0.8	-3.0	1.5	-5.4	17.7	-8.1	-3.7	-1.0	-3.1	-4.5
กค.	-3.4	-0.1	-1.2	0.0	-2.2	-0.4	10.3	-6.4	-0.3	-1.9	-0.7	-3.7	16.7	-7.9	-3.2	-1.2	-2.8	-4.4
สค.	1.3	-1.4	0.1	-1.5	-1.9	0.1	11.8	-8.8	1.2	-3.4	-1.1	-1.7	16.0	-8.0	-2.7	-1.4	-2.6	-4.0
กย.	1.0	-0.6	2.1	-1.8	-1.8	-1.5	13.2	-10.2	3.8	-7.1	-1.1	-1.3	15.8	-8.3	-2.0	-2.1	-2.4	-3.8
ตค.	-3.3	-0.1	-1.5	-1.2	-0.5		8.8	-7.2	2.4	-6.8	-0.4		15.0	-8.2	-1.6	-2.5	-2.3	
พย.	-4.1	-0.7	0.1	0.3	-0.6		0.8	-3.9	3.2	-6.6	-1.3		13.6	-7.8	-1.2	-2.9	-2.1	
ธค.	1.3	0.4	-0.1	-2.3	-1.1		-1.1	-4.8	2.7	-8.7	-0.1		12.4	-7.6	-0.8	-3.4	-2.0	