



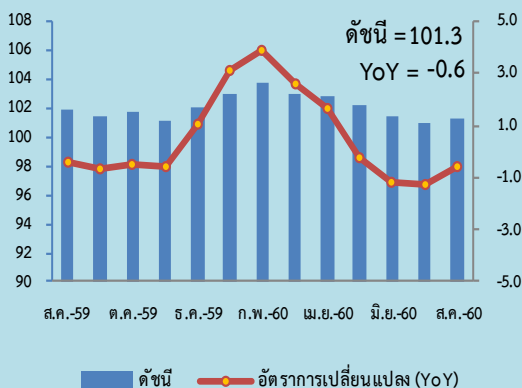
# Producer Price Index August 2017

## News Release

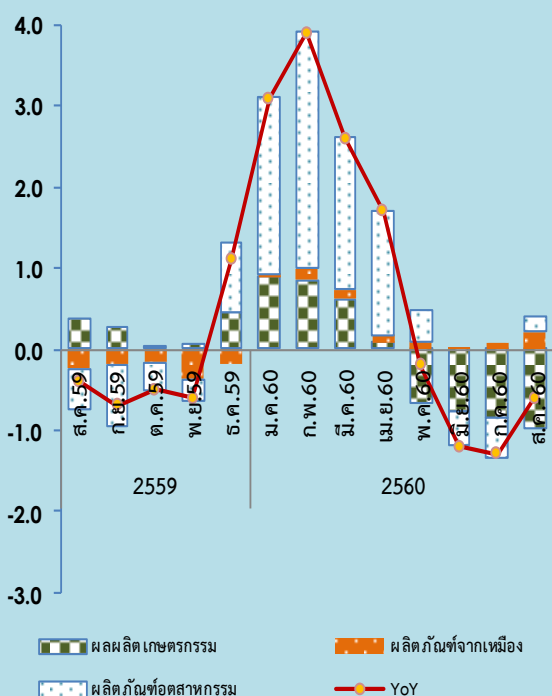


1 กันยายน 2560

### Producer Price Index (PPI)



### องค์ประกอบของการเปลี่ยนแปลง (Percentage Points) ของดัชนีราคาผู้ผลิต แบ่งตามกิจกรรมการผลิต (CPA)



### Highlights

ดัชนีราคาผู้ผลิตของประเทศ แบ่งตามกิจกรรมการผลิต (CPA : Classification of Products by Activity) เดือนสิงหาคม 2560 (ปี2553 = 100) เท่ากับ 101.3 เทียบกับเดือนสิงหาคม 2559 ปรับตัวลดลงร้อยละ 0.6 (YoY) สาเหตุจากการลดลงของดัชนีราคา หมวดการผลิตเกษตรกรรม ลดลงร้อยละ 7.3 จากกลุ่มสินค้าผลผลิตการเกษตร สัตว์มีชีวิตและผลิตภัณฑ์ ขณะที่หมวดผลิตภัณฑ์อุตสาหกรรม สูงขึ้นร้อยละ 0.2 จากสินค้ากลุ่มผลิตภัณฑ์ปิโตรเลียม เคมีภัณฑ์และผลิตภัณฑ์เคมี เยื่อกระดาษและผลิตภัณฑ์กระดาษ ผลิตภัณฑ์ยางและพลาสติก โลหะขั้นมูลฐานและผลิตภัณฑ์โลหะ และหมวดเครื่องจักร ส่วนประกอบและอุปกรณ์ และหมวดผลิตภัณฑ์จากเหมือง สูงขึ้นร้อยละ 6.3 จากกลุ่มสินค้าปิโตรเลียมและก๊าซธรรมชาติ และกลุ่มแร่โลหะ

เมื่อเทียบกับเดือนกรกฎาคม 2560 ดัชนีราคาสูงขึ้นร้อยละ 0.3 (MoM) โดยมีสาเหตุสำคัญมาจากการสูงขึ้นของราคาสินค้า หมวดผลิตภัณฑ์อุตสาหกรรม ดัชนีราคาสูงขึ้นร้อยละ 0.3 จากกลุ่มสินค้าผลิตภัณฑ์ปิโตรเลียม ได้แก่ น้ำมันเชื้อเพลิง กลุ่มเคมีภัณฑ์ ได้แก่ ยางสังเคราะห์ กลุ่มอุตสาหกรรมอื่นๆ ได้แก่ ทองคำ กลุ่มผลิตภัณฑ์ยาง ได้แก่ ยางแผ่นรมควันและยางแท่ง และกลุ่มโลหะขั้นมูลฐาน ได้แก่ เหล็กแผ่น เหล็กเส้น เหล็กโครงสร้างรูปพรรณและท่อเหล็ก และหมวดผลิตภัณฑ์จากเหมือง ดัชนีราคาสูงขึ้นร้อยละ 2.5 สินค้าสำคัญที่ราคาสูงขึ้น ได้แก่ น้ำมันปิโตรเลียมดิบ ก๊าซธรรมชาติ และแร่โลหะ ขณะที่หมวดผลผลิตเกษตรกรรม ดัชนีราคาลดลงร้อยละ 0.1 สินค้าสำคัญที่ราคาลดลง ได้แก่ ข้าวเปลือก ผลปาล์มสด และสุกรมี่ชีวิต กลุ่มพืชผัก (มะนาว แตงกวา ผักคะน้า ถั่วฝักยาว ต้นหอม ผักชี ผักกาดหัว ผักขึ้นฉ่าย) และ กลุ่มผลไม้ (กล้วยหอม มังคุด เงาะ ลำไย มะพร้าวอ่อน) สำหรับสินค้าเกษตรที่มีราคาสูงขึ้น ได้แก่ หัวมันสำปะหลังสด ยางพารา โกโก้ชีวิต ไข่ไก่ ไข่เป็ด ปลาน้ำจืด ปลาทะเล และกุ้งแวนนาไม

เมื่อพิจารณาการเปลี่ยนแปลงเทียบกับเดือนสิงหาคม 2559 (YoY) หมวดหลักที่ส่งผลกระทบต่อดัชนีราคาลดลง คือ หมวดผลผลิตเกษตรกรรม (ผลกระทบ - 1.0) ขณะที่หมวดผลิตภัณฑ์จากเหมือง (ผลกระทบ 0.2) และหมวดผลิตภัณฑ์อุตสาหกรรม (ผลกระทบ 0.2) เคลื่อนไหวในทิศทางเป็นบวก

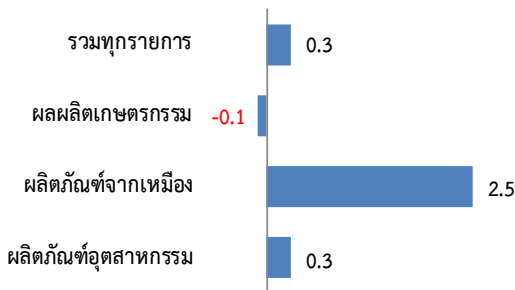
ดัชนีราคาผู้ผลิตของประเทศ แบ่งตามขั้นตอนการผลิต (SOP : Stage of Processing) ประกอบด้วย ดัชนีราคาหมวดสินค้าสำเร็จรูป ดัชนีราคาหมวดสินค้ากึ่งสำเร็จรูป(แปรรูป) และดัชนีราคาหมวดสินค้าวัตถุดิบ เดือนสิงหาคม 2560 มีค่าเท่ากับ 103.6, 98.9 และ 93.7 ตามลำดับ (ปี 2553 = 100) เมื่อเทียบกับเดือนกรกฎาคม 2560 (MoM) หมวดสินค้าสำเร็จรูป สูงขึ้นร้อยละ 0.3 หมวดสินค้ากึ่งสำเร็จรูป (แปรรูป) สูงขึ้นร้อยละ 0.4 และหมวดสินค้าวัตถุดิบ สูงขึ้นร้อยละ 0.9 และเมื่อเทียบกับเดือนสิงหาคม 2559 (YoY) ดัชนีราคาหมวดสินค้าสำเร็จรูป ลดลงร้อยละ 0.1 หมวดสินค้ากึ่งสำเร็จรูป (แปรรูป) สูงขึ้นร้อยละ 1.5 และหมวดสินค้าวัตถุดิบ ลดลงร้อยละ 2.8

ดัชนีราคาผู้ผลิตของประเทศเดือนสิงหาคม 2560

ดัชนีราคาผู้ผลิตของประเทศ แบ่งตามกิจกรรมการผลิต (CPA : Classification of Products by Activity) แสดงถึงการเปลี่ยนแปลงราคาในรูปของดัชนี เพื่อใช้วัดการเปลี่ยนแปลงของราคาสินค้าที่ผู้ผลิตได้รับ ครอบคลุม 3 หมวด คือ หมวดผลผลิตเกษตรกรรม หมวดผลิตภัณฑ์จากเหมือง และหมวดผลิตภัณฑ์อุตสาหกรรม จากการสำรวจและประมวลผลราคาสินค้าที่เกษตรกร ผู้ประกอบการ และผู้ผลิตจำหน่ายทั่วประเทศ มีจำนวนรายการสินค้าทั้งหมด 596 รายการ สรุปผลได้ดังนี้

1. ดัชนีราคาผู้ผลิตของประเทศเดือนสิงหาคม 2560 (ปี 2553 = 100) มีค่าเท่ากับ 101.3 (เดือนกรกฎาคม 2560 เท่ากับ 101.0)
2. การเปลี่ยนแปลงของดัชนีราคาผู้ผลิตของประเทศ เดือนสิงหาคม 2560 เมื่อเทียบกับ

2.1 เดือนกรกฎาคม 2560 (MoM) **สูงขึ้น** ร้อยละ 0.3 โดยมีร้อยละการเปลี่ยนแปลงราคาสินค้าจำแนกตามหมวดแสดงได้ดังภาพที่ 1



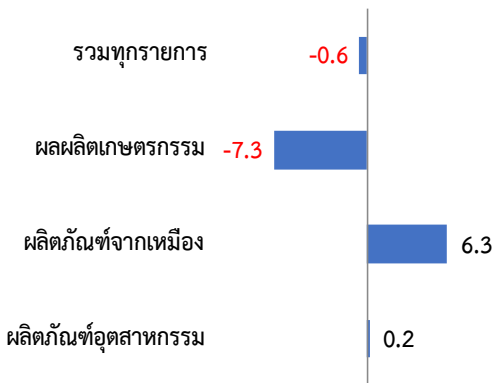
**หมวดผลิตภัณฑ์อุตสาหกรรม ดัชนีราคาสูงขึ้นร้อยละ 0.3** จากกลุ่มสินค้าผลิตภัณฑ์ปิโตรเลียม ได้แก่ น้ำมันเชื้อเพลิง กลุ่มเคมีภัณฑ์ ได้แก่ ยางสังเคราะห์ กลุ่มอุตสาหกรรมอื่นๆ ได้แก่ ทองคำ ปรับตามราคาตลาดโลก กลุ่มผลิตภัณฑ์ยาง ได้แก่ ยางแผ่นรมควันและยางแท่ง และกลุ่มโลหะขั้นมูลฐาน ได้แก่ เหล็กแผ่น เหล็กเส้น เหล็กโครงสร้างรูปพรรณ และท่อเหล็ก จากราคาวัตถุดิบที่ปรับสูงขึ้น

**หมวดผลิตภัณฑ์จากเหมือง ดัชนีราคาสูงขึ้นร้อยละ 2.5** สินค้าสำคัญที่ราคาสูงขึ้นได้แก่ น้ำมันปิโตรเลียมดิบ ก๊าซธรรมชาติ และแร่โลหะ ปรับตามภาวะตลาดโลก

**ขณะที่หมวดผลผลิตเกษตรกรรม ดัชนีราคาลดลงร้อยละ 0.1** สินค้าสำคัญที่ราคาลดลง ได้แก่ ข้าวเปลือก จากความต้องการของตลาดต่างประเทศชะลอตัวราคาปรับลดลงเล็กน้อย ผลปาล์มสด และสุกรมมีชีวิต จากผลผลิตออกสู่ตลาดอย่างต่อเนื่องขณะที่ความต้องการยังชะลอตัว

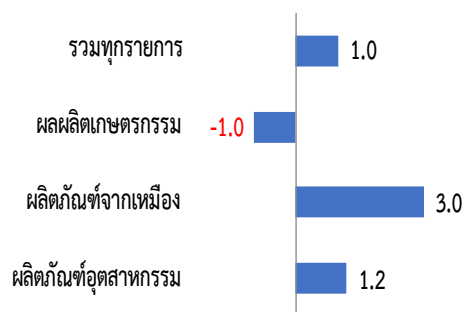
**กลุ่มพืชผัก** (มะนาว แดงกวา ผักคะน้า ถั่วฝักยาว ต้นหอม ผักชี ผักกาดหัว ผักขึ้นฉ่าย) และ **กลุ่มผลไม้** (กล้วยหอม มังคุด เงาะ ลำไย มะพร้าวอ่อน) เนื่องจากเป็นช่วงฤดูกาลผลผลิตออกสู่ตลาด สำหรับสินค้าที่มีราคาสูงขึ้นได้แก่ **หัวมันสำปะหลังสด** เป็นช่วงปลายฤดูกาลเก็บเกี่ยว **ยางพารา** พื้นที่ปลูกยางมีฝนตกเพิ่มขึ้นส่งผลให้ผลผลิตออกสู่ตลาดน้อยลงรวมถึงมาตรการแก้ปัญหาราคายางจากภาครัฐส่งผลให้ราคาปรับตัวสูงขึ้น **โกโก้ชีวิต ไข่ไก่ ไข่เป็ด ปลาน้ำจืด ปลาทะเล และ กุ้งแวนนาไม** จากความต้องการบริโภคที่เพิ่มขึ้น

2.2 เดือนสิงหาคม 2559 (YoY) **ลดลง** ร้อยละ 0.6 โดยมีร้อยละการเปลี่ยนแปลงราคาสินค้าจำแนกตามหมวด แสดงได้ดังภาพที่ 2



เมื่อพิจารณาดัชนีราคาเทียบกับเดือนสิงหาคม 2559 ลดลงร้อยละ 0.6 สาเหตุจากการลดลงของดัชนีราคาหมวดผลผลิตเกษตรกรรม ลดลงร้อยละ 7.3 จากกลุ่มสินค้าผลผลิตการเกษตร สัตว์มีชีวิตและผลิตภัณฑ์ ขณะที่หมวดผลิตภัณฑ์จากเหมือง สูงขึ้นร้อยละ 6.3 จากกลุ่มสินค้าปิโตรเลียมและก๊าซธรรมชาติ และแร่โลหะ หมวดผลิตภัณฑ์อุตสาหกรรม สูงขึ้นร้อยละ 0.2 จากสินค้ากลุ่มผลิตภัณฑ์ปิโตรเลียม เคมีภัณฑ์และผลิตภัณฑ์เคมี เยื่อกระดาษ และผลิตภัณฑ์กระดาษ ผลิตภัณฑ์ยางและพลาสติก โลหะขั้นมูลฐานและผลิตภัณฑ์โลหะ และหมวดเครื่องจักร ส่วนประกอบและอุปกรณ์

2.3 เทียบเฉลี่ยเดือน ม.ค. – ส.ค. ปี 2560 กับระยะเดียวกันปี 2559 **สูงขึ้น** ร้อยละ 1.0 โดยมีร้อยละการเปลี่ยนแปลงราคาสินค้าจำแนกตามหมวด แสดงได้ดังภาพที่ 3



เมื่อพิจารณาดัชนีราคาเทียบเฉลี่ยกับระยะเดียวกันของปี 2559 สูงขึ้นร้อยละ 1.0 โดยสินค้าสำคัญที่ส่งผลให้ดัชนีราคาสูงขึ้น ได้แก่ หมวดผลิตภัณฑ์จากเหมือง สูงขึ้นร้อยละ 3.0 จากการสูงขึ้นของราคาสินค้ากลุ่มลิกไนต์ ปิโตรเลียมและก๊าซธรรมชาติ ร้อยละ 2.9 แร่โลหะและแร่อื่นๆ ร้อยละ 3.4 และหมวดผลิตภัณฑ์อุตสาหกรรม สูงขึ้นร้อยละ 1.2 จากการสูงขึ้นของราคาสินค้ากลุ่มสิ่งทอและผลิตภัณฑ์สิ่งทอ ร้อยละ 0.2 ไม้และผลิตภัณฑ์จากไม้ ร้อยละ 0.7 เยื่อกระดาษ ผลิตภัณฑ์กระดาษและสิ่งพิมพ์ ร้อยละ 0.7 ผลิตภัณฑ์ปิโตรเลียม ร้อยละ 18.1 เคมีภัณฑ์ ผลิตภัณฑ์เคมี ร้อยละ 1.8 ผลิตภัณฑ์ยางและพลาสติก ร้อยละ 6.8 โลหะขั้นมูลฐานและผลิตภัณฑ์โลหะ ร้อยละ 1.2 เครื่องจักร ส่วนประกอบและอุปกรณ์ ร้อยละ 0.2 และหมวดยานพาหนะและอุปกรณ์ ร้อยละ 0.2

3. ตารางแสดงดัชนีราคาผู้ผลิตของประเทศ แบ่งตามกิจกรรมการผลิต (CPA : Classification of Products by Activity)

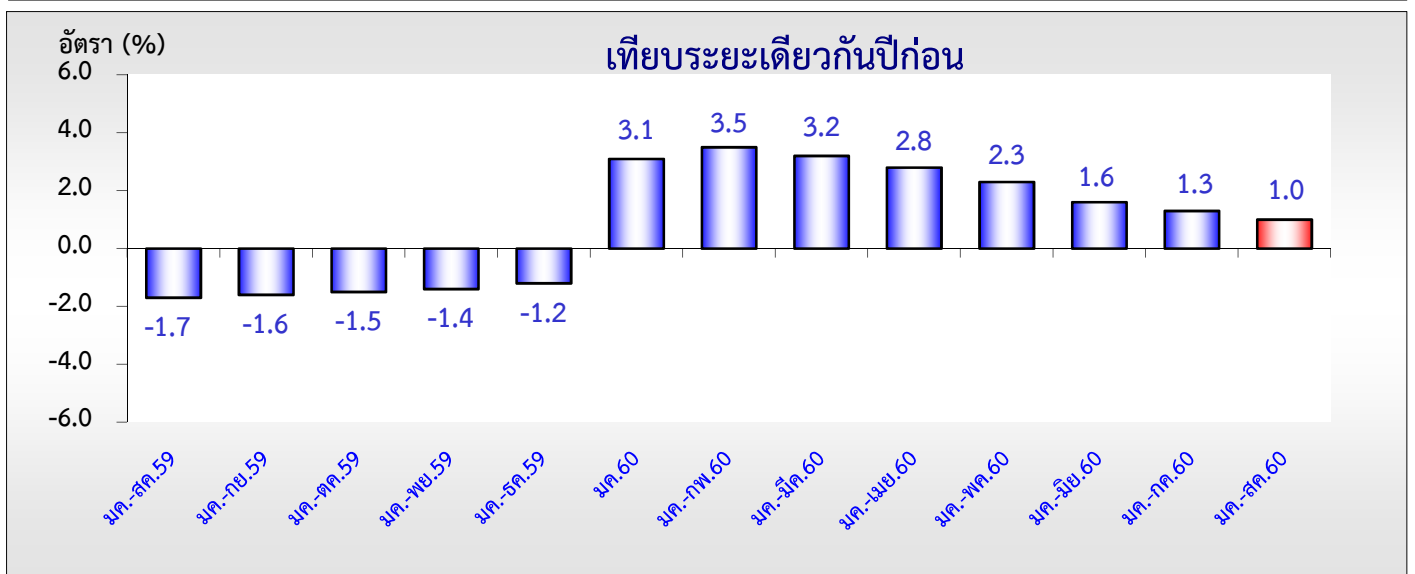
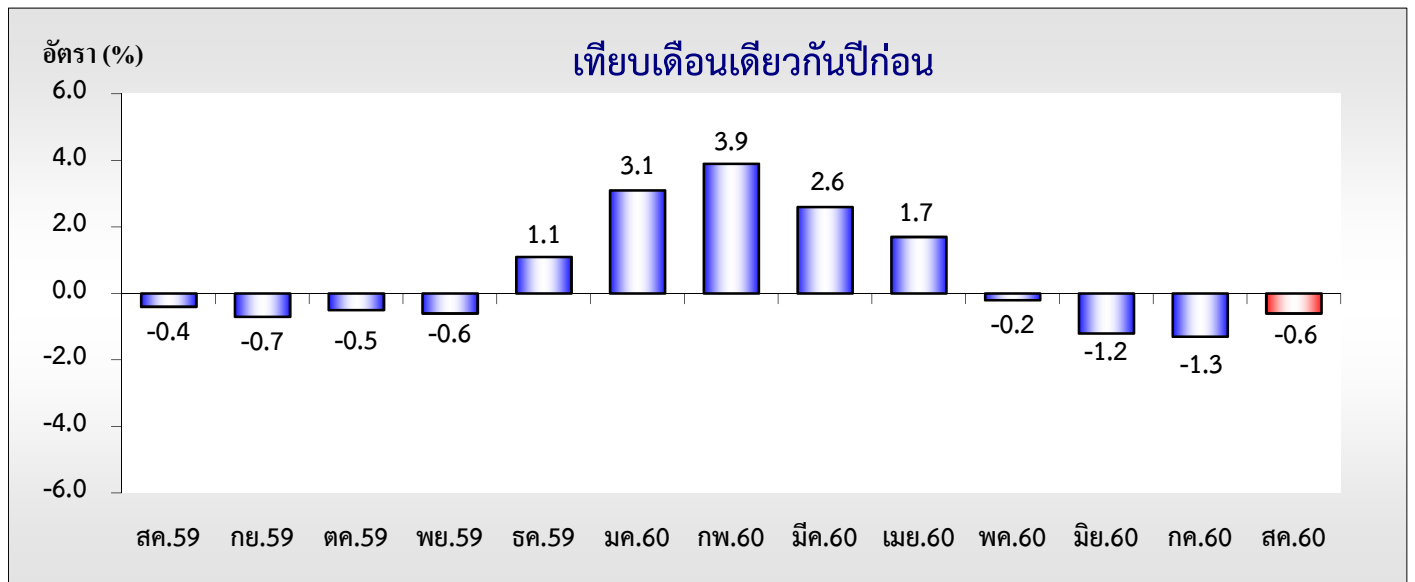
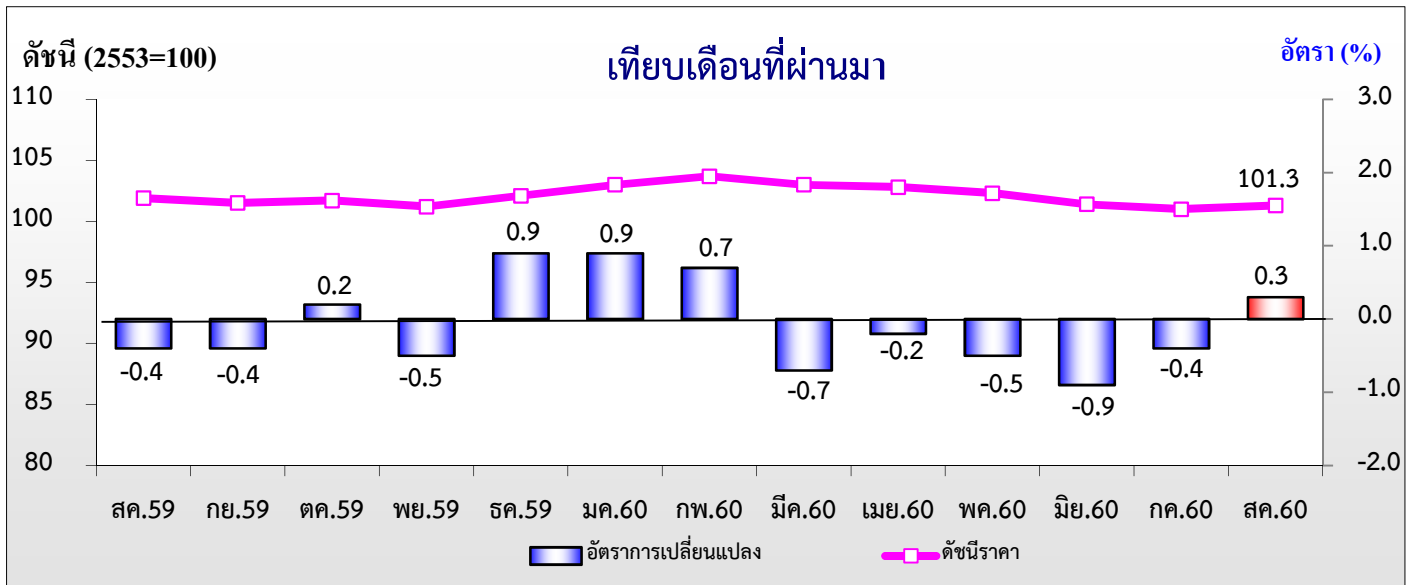
(ปี2553=100)

หมวด	สัดส่วน น้ำหนัก	เดือนสิงหาคม 2560					เดือนกรกฎาคม 2560			
		ดัชนี		อัตราการเปลี่ยนแปลง			ดัชนี		อัตราการเปลี่ยนแปลง	
		สค.60	สค.59	M/M	Y/Y	A/A	กค.60	M/M	Y/Y	A/A
<b>ดัชนีรวม</b>	100.00	101.3	101.9	0.3	-0.6	1.0	101.0	-0.4	-1.3	1.3
<b>ผลผลิตเกษตรกรรม</b>	11.23	97.7	105.4	-0.1	-7.3	-1.0	97.8	-2.2	-7.2	0.0
ผลผลิตการเกษตร	7.94	91.6	101.1	-1.2	-9.4	-1.2	92.7	-2.6	-8.3	0.0
สัตว์มีชีวิตและผลิตภัณฑ์	1.81	116.1	122.6	0.6	-5.3	-3.4	115.4	-2.0	-6.1	-3.0
ผลิตภัณฑ์จากป่า	0.05	118.8	118.8	0.0	0.0	0.0	118.8	0.0	0.0	0.0
ปลาและสัตว์น้ำ	1.43	142.4	138.1	5.6	3.1	4.5	134.9	-0.2	-2.0	4.7
<b>ผลิตภัณฑ์จากเหมือง</b>	3.09	107.2	100.8	2.5	6.3	3.0	104.6	0.0	1.9	2.6
ลิกไนต์ ปิโตรเลียมและก๊าซธรรมชาติ	2.57	102.8	95.9	3.0	7.2	2.9	99.8	0.0	1.7	2.3
แร่โลหะและแร่อื่นๆ	0.52	121.8	119.2	0.1	2.2	3.4	121.7	-0.4	2.3	3.5
<b>ผลิตภัณฑ์อุตสาหกรรม</b>	85.68	102.2	102.0	0.3	0.2	1.2	101.9	-0.2	-0.6	1.4
ผลิตภัณฑ์อาหาร เครื่องดื่มและยาสูบ	15.06	107.4	111.6	0.0	-3.8	-2.4	107.4	-0.4	-3.7	-2.3
สิ่งทอและผลิตภัณฑ์สิ่งทอ	5.02	108.1	107.9	-0.1	0.2	0.2	108.2	0.1	0.2	0.2
หนังฟอก ผลิตภัณฑ์หนังและรองเท้า	0.59	104.5	104.5	0.0	0.0	-0.1	104.5	0.0	0.0	-0.1
ไม้และผลิตภัณฑ์จากไม้	0.72	106.3	106.0	-0.2	0.3	0.7	106.5	0.6	0.6	0.8
เยื่อกระดาษ ผลิตภัณฑ์กระดาษและสิ่งพิมพ์	1.67	106.7	105.1	0.0	1.5	0.7	106.7	0.5	1.4	0.6
ผลิตภัณฑ์ปิโตรเลียม	7.70	92.8	81.7	2.1	13.6	18.1	90.9	0.7	5.7	18.7
เคมีภัณฑ์ ผลิตภัณฑ์เคมี	4.76	101.8	101.3	0.1	0.5	1.8	101.7	-0.3	0.1	1.9
ผลิตภัณฑ์ยางและพลาสติก	3.72	82.2	81.1	0.6	1.4	6.8	81.7	-1.1	0.6	7.9
ผลิตภัณฑ์อโลหะ	2.47	101.2	101.7	0.1	-0.5	-1.2	101.1	0.0	-1.4	-1.3
โลหะขั้นมูลฐานและผลิตภัณฑ์โลหะ	3.28	98.7	96.5	0.8	2.3	1.2	97.9	0.2	1.5	0.9
เครื่องจักร ส่วนประกอบและอุปกรณ์	4.68	105.8	105.1	0.0	0.7	0.2	105.8	0.0	0.7	0.1
เครื่องไฟฟ้า อุปกรณ์และเครื่องอิเล็กทรอนิกส์	21.87	96.1	96.7	0.0	-0.6	-0.7	96.1	-0.1	-0.7	-0.6
ยานพาหนะและอุปกรณ์	8.11	105.5	105.4	0.0	0.1	0.2	105.5	0.0	0.2	0.2
สินค้าอุตสาหกรรมอื่นๆ	6.03	112.9	116.8	0.7	-3.3	-0.9	112.1	-1.2	-4.3	-0.6



# ดัชนีราคาผู้ผลิตแบ่งตามกิจกรรมการผลิต

## สิงหาคม 2560



**อัตราเปลี่ยนแปลงดัชนีราคาผู้ผลิตของประเทศ แบ่งตามกิจกรรมการผลิต (CPA) ปี 2555 - 2560**  
**(2553=100)**

อัตราเปลี่ยนแปลงเปรียบเทียบ																		
เดือน	จากเดือนก่อนหน้า						จากเดือนเดียวกันปีก่อน						จากระยะเดียวกันปีก่อน					
	ปี 2555	ปี 2556	ปี 2557	ปี 2558	ปี 2559	ปี 2560	ปี 2555	ปี 2556	ปี 2557	ปี 2558	ปี 2559	ปี 2560	ปี 2555	ปี 2556	ปี 2557	ปี 2558	ปี 2559	ปี 2560
มค.	0.6	0.2	0.4	-1.4	-1.1	0.9	3.6	0.6	1.2	-5.4	-2.3	3.1	3.6	0.6	1.2	-5.4	-2.3	3.1
กพ.	0.7	0.2	0.1	0.6	-0.1	0.7	1.8	0.1	1.1	-4.9	-3.0	3.9	2.7	0.4	1.1	-5.2	-2.6	3.5
มีค.	0.1	-0.3	0.1	0.0	0.6	-0.7	1.8	-0.3	1.4	-5.0	-2.4	2.6	2.4	0.1	1.2	-5.1	-2.6	3.2
เมย.	0.4	0.0	0.4	-0.1	0.7	-0.2	0.8	-0.6	1.9	-5.4	-1.7	1.7	2.0	-0.1	1.4	-5.2	-2.3	2.8
พค.	-0.4	1.1	0.4	1.2	1.4	-0.5	1.2	0.8	1.2	-4.8	-1.4	-0.2	1.8	0.1	1.4	-5.1	-2.2	2.3
มิย.	-1.3	-1.1	-1.1	0.0	0.1	-0.9	-0.4	0.9	1.3	-3.7	-1.3	-1.2	1.5	0.2	1.4	-4.8	-2.0	1.6
กค.	0.0	-0.6	-0.8	-0.9	-0.3	-0.4	0.7	0.3	1.2	-3.8	-0.8	-1.3	1.4	0.2	1.4	-4.7	-1.8	1.3
สค.	0.3	0.1	-0.9	-0.8	-0.4	<b>0.3</b>	0.1	0.1	0.1	-3.8	-0.4	<b>-0.6</b>	1.2	0.2	1.2	-4.6	-1.7	<b>1.0</b>
กย.	0.5	1.0	-0.2	-0.1	-0.4		0.1	0.6	-1.1	-3.6	-0.7		1.1	0.3	0.9	-4.5	-1.6	
ตค.	0.5	-0.3	-0.5	0.0	0.2		1.1	-0.1	-1.3	-3.1	-0.5		1.1	0.2	0.7	-4.4	-1.5	
พย.	-0.5	-0.1	-0.5	-0.4	-0.5		0.6	0.3	-1.7	-3.0	-0.6		1.0	0.2	0.5	-4.2	-1.4	
ธค.	0.1	0.8	-1.1	-0.8	0.9		0.9	1.0	-3.6	-2.7	1.1		1.0	0.3	0.1	-4.1	-1.2	

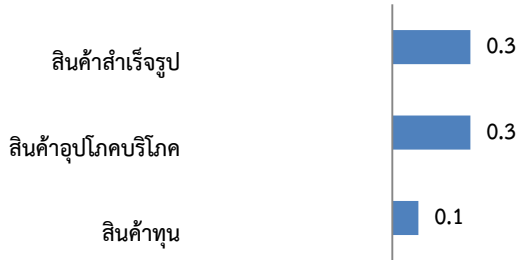
**ดัชนีราคาผู้ผลิต ชุด แบ่งตามขั้นตอนการผลิต (SOP : Stage of Processing) เดือนสิงหาคม 2560**

ดัชนีราคาผู้ผลิตของประเทศแบ่งตามขั้นตอนการผลิต (SOP : Stage of Processing) แสดงถึงการเปลี่ยนแปลงราคาในรูปของดัชนี เพื่อใช้วัดการเปลี่ยนแปลงของราคาสินค้าที่ผู้ผลิตได้รับ ครอบคลุม 3 หมวด คือ หมวดสินค้าสำเร็จรูป หมวดสินค้ากึ่งสำเร็จรูป (แปรรูป) และหมวดสินค้าวัตถุดิบ จากการสำรวจและประมวลผลราคาสินค้าที่เกษตรกร ผู้ประกอบการและผู้ผลิตจำหน่ายทั่วประเทศ มีจำนวนรายการสินค้าทั้งหมด 596 รายการ สรุปผลได้ดังนี้

1. ดัชนีราคาผู้ผลิตของประเทศชุดแบ่งตามขั้นตอนการผลิต (SOP : Stage of Processing) เดือนสิงหาคม 2560 ในปี 2553 ดัชนีราคาหมวดสินค้าสำเร็จรูป หมวดสินค้ากึ่งสำเร็จรูป (แปรรูป) และหมวดสินค้าวัตถุดิบ เท่ากับ 100 สำหรับเดือนสิงหาคม 2560 ดัชนีราคาเท่ากับ 103.6 , 98.9 , 93.7 ตามลำดับ

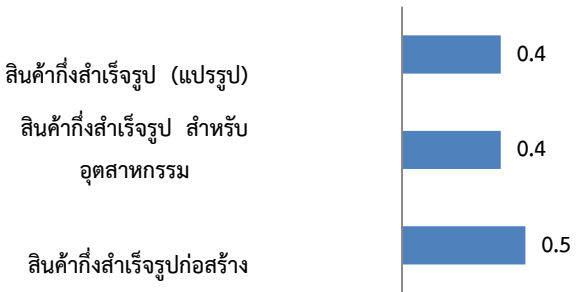
2. การเปลี่ยนแปลงของดัชนีราคาผู้ผลิตของประเทศชุดแบ่งตามขั้นตอนการผลิต (SOP) เดือนสิงหาคม 2560 เมื่อเทียบกับเดือนกรกฎาคม 2560 หมวดสินค้าสำเร็จรูป เพิ่มขึ้นร้อยละ 0.3 หมวดสินค้ากึ่งสำเร็จรูป (แปรรูป) เพิ่มขึ้นร้อยละ 0.4 และหมวดสินค้าวัตถุดิบสูงขึ้นร้อยละ 0.9 แสดงได้ดังภาพ

**หมวดสินค้าสำเร็จรูป สูงขึ้น ร้อยละ 0.3 (MoM)**



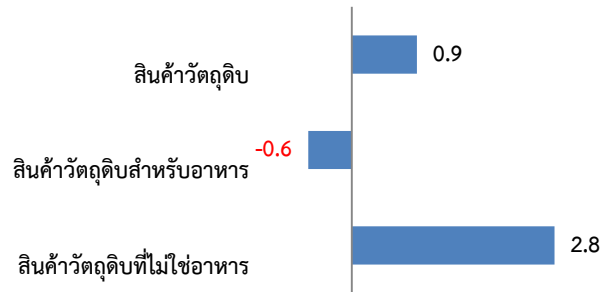
**หมวดสินค้าสำเร็จรูป สูงขึ้น** จากกลุ่มสินค้าอุปโภคบริโภค ได้แก่ มะม่วง เงาะ สับปะรดบริโภค ชมพู กล้วยไข่ ส้มโอ ผักสด (ผักกาดหอม ข้าวโพดฝักอ่อน พริกสด ผักกวางตุ้ง มะระจีน) ไข่ไก่ ไข่เป็ด ปลาเนื้ กุ้งแวนนาไม ปลาทุสด ปลาหมึกกระดอง หอยแครง น้ำมันเบนซิน แก๊สโซฮอล์(95,91) น้ำมันเตา ทอง เครื่องประดับ เครื่องคอมพิวเตอร์และส่วนประกอบ สำหรับกลุ่ม **สินค้าที่ราคา ลดลง** ได้แก่ ลำไย กล้วยน้ำว้า ทุเรียน สับปะรดโรงงาน กะหล่ำปลี ผักคะน้า มะนาว ผักชี ถั่วฝักยาว ผักขึ้นฉ่าย เห็ด ปลากระพง กุ้งทะเล ปลาหมึกกล้วย เนื้อปลาสดแช่แข็ง ปลาซาร์ดีนกระป๋อง กุ้งแช่แข็ง ปลาหมึกแช่แข็ง น้ำสับปะรด สับปะรดกระป๋อง น้ำมันปาล์มบริสุทธิ์ วัตถุดิบปรุงรสอาหาร ดอกกล้วยไม้

**หมวดสินค้ากึ่งสำเร็จรูป (แปรรูป) สูงขึ้น ร้อยละ 0.4 (MoM)**



**หมวดสินค้ากึ่งสำเร็จรูป(แปรรูป) สูงขึ้น** จากกลุ่มสินค้ากึ่งสำเร็จรูปสำหรับอุตสาหกรรม ได้แก่ มันเส้น กากรำข้าว ปลาป่น เส้นใยสังเคราะห์ ก๊าซปิโตรเลียมเหลว(LPG) น้ำมันดีเซล ปุ๋ยเคมีผสม ยางแผ่นรมควัน ยางแท่ง เศษยาง ยางสังเคราะห์ กระดาษพิมพ์เขียน และกระดาษครีพท์ **หมวดสินค้ากึ่งสำเร็จรูปก่อสร้าง** ได้แก่ เหล็กแผ่นรีดร้อน เหล็กเส้นกลมผิวเรียบ เหล็กเส้นกลมข้ออ้อย เหล็กฉาก ลวดเหล็ก และปูนซีเมนต์ สำหรับ**สินค้าที่ลดลง** ได้แก่ แป้งมันสำปะหลัง น้ำตาลทรายขาว น้ำมันปาล์มดิบ และยางมะตอย

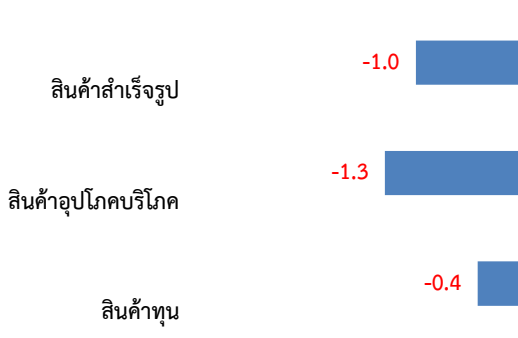
**หมวดสินค้าวัตถุดิบ สูงขึ้น ร้อยละ 0.9 (MoM)**



**หมวดสินค้าวัตถุดิบ สูงขึ้น** จาก กลุ่มสินค้าวัตถุดิบสำหรับอาหาร ได้แก่ ข้าวโพด หัวมันสำปะหลังสด ไข่ สำหรับกลุ่ม **สินค้าวัตถุดิบที่ไม่ใช่อาหาร** ได้แก่ ก๊าซธรรมชาติ(NG) ก๊าซธรรมชาติเหลว(คอนเดนเสท) น้ำมันปิโตรเลียมดิบ ตะกั่ว สังกะสี ยางแผ่นดิบ สำหรับ**สินค้าที่ราคา ลดลง** ได้แก่ ข้าวเปลือกเจ้าในปี ข้าวเปลือกเจ้าปีบ้ง ข้าวเปลือกเหนียว โคน กระบือ สุกร ผลปาล์มสด มะพร้าวผล น้ำตาลทรายดิบ

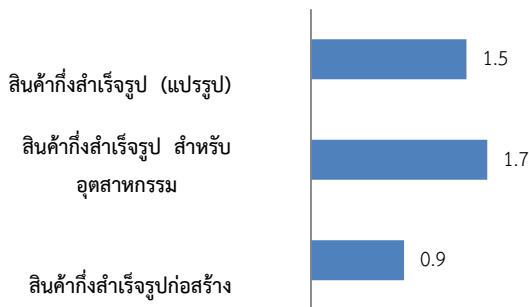
3. การเปลี่ยนแปลงของดัชนีราคาผู้ผลิตของประเทศชุดแบ่งตามขั้นตอนการผลิต (SOP : Stage of Processing) เดือนสิงหาคม 2560 เมื่อเทียบกับเดือนสิงหาคม 2559 หมวดสินค้าสำเร็จรูป ลดลงร้อยละ 1.0 หมวดสินค้ากึ่งสำเร็จรูป (แปรรูป) เพิ่มขึ้นร้อยละ 1.5 และหมวดสินค้าวัตถุดิบ ลดลง ร้อยละ 2.8 แสดงได้ดังภาพ

หมวดสินค้าสำเร็จรูป **ลดลง** ร้อยละ 1.0 (YOY)



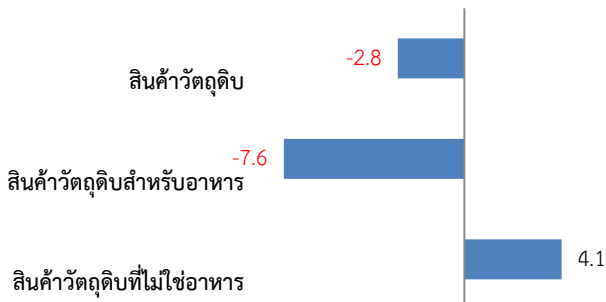
หมวดสินค้าสำเร็จรูป **ลดลง** จากกลุ่มสินค้าอุปโภคบริโภค ได้แก่ ลำไย มะม่วง ก๊วยน้ำว่า สับปะรด(บริโภค,โรงงาน) ชมพู่ กะหล่ำปลี ผักคะน้า ต้นหอม ผักชี ถั่วฝักยาว พริกสด มะนาว ผักขึ้นฉ่าย เห็ดหอมหัวใหญ่ ไข่ไก่ ไข่เป็ด ข้าวสารเจ้า ข้าวเหนียว ข้าวเหนียว เนื้อสุกร ไก่สด ปลาตุ๋น ปลานิล กุ้งทะเล ปลาสดแช่แข็ง ปลาซาร์ดีนกระป๋อง กุ้งแช่แข็ง น้ำสับปะรด สับปะรดกระป๋อง น้ำมันปาล์มบริสุทธิ์ วัตถุประสงค์อาหาร หลอดฟลูออเรสเซนต์ ทอง เครื่องคอมพิวเตอร์และส่วนประกอบ บัลลาสต์และรถบรรทุกขนาดเล็ก สำหรับกลุ่มสินค้าที่ราคาสูงขึ้น ได้แก่ ส้มเขียวหวาน ทูเรียน องุ่น ก๊วยไช้ หน่อไม้ฝรั่ง ข้าวโพดฝักอ่อน หอมแดง พริกแห้ง ปลาตะเพียน ปลาทุสดี ปลากระพง ปลาหมึกกล้วย ปลาหมึกกระดอง กุ้งแวนาไม ปลาหมึกแช่แข็ง ดอกกุหลาบ น้ำมันเบนซิน แก๊สโซฮอล์(95,91) น้ำมันเตา แหวนเครื่องประดับ กระจกพลาสติกและขวดพลาสติก

หมวดสินค้ากึ่งสำเร็จรูป (แปรรูป) **สูงขึ้น** ร้อยละ 1.5 (YOY)



หมวดสินค้ากึ่งสำเร็จรูป (แปรรูป) **สูงขึ้น** จากกลุ่มสินค้ากึ่งสำเร็จรูปสำหรับอุตสาหกรรม ได้แก่ แป้งข้าวเจ้า น้ำตาลมะพร้าว อาหารไก่ เส้นใยสังเคราะห์ ด้ายฝ้าย ก๊าซปิโตรเลียมเหลว (LPG) น้ำมันดีเซล น้ำมันเครื่องบิน ยางแท่ง ยื่อกระดาษ กระดาษและผลิตภัณฑ์กระดาษ สายไฟ สายเคเบิล และแบตเตอรี่รถยนต์ สินค้ากึ่งสำเร็จรูปก่อสร้าง ได้แก่ ไม้ยางพารา ไม้อัด วงกบประตูและหน้าต่าง เหล็กแผ่นรีดร้อนและรีดเย็น เหล็กเส้น เหล็กฉาก ท่อเหล็ก สำหรับสินค้าที่ราคาตกลง ได้แก่ แป้งมันสำปะหลัง แป้งสาลี ปลายข้าว น้ำมันปาล์มดิบ

หมวดสินค้าวัตถุดิบ **ลดลง** ร้อยละ 2.8 (YOY)



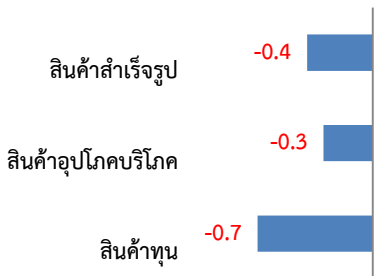
หมวดสินค้าวัตถุดิบ **ลดลง** จากกลุ่มสินค้าวัตถุดิบสำหรับอาหาร ได้แก่ ข้าวเปลือกเจ้านาปี ข้าวเปลือกเจ้านาปรัง ข้าวเปลือกเหนียว ข้าวโพด ถั่วเขียว หัวมันสำปะหลังสด โค สุกร ไก่ เมล็ดงา ผลปาล์มสด น้ำตาลทรายดิบ สำหรับสินค้าที่ราคาสูงขึ้น ได้แก่ อ้อย กาแฟดิบ กระบือ น้ำมันดิบ ถั่วเหลือง ก๊าซธรรมชาติ (NG) ก๊าซธรรมชาติเหลว (คอนเดนเสท) น้ำมันปิโตรเลียมดิบ สังกะสี ตะกั่ว แร่ซัลเฟต



## แถลงข่าวดัชนีราคาผู้ผลิตประจำเดือนสิงหาคม 2560

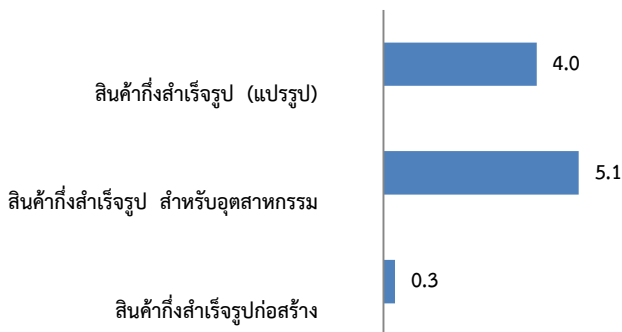
4. การเปลี่ยนแปลงของดัชนีราคาผู้ผลิตของประเทศชุดแบ่งตามขั้นตอนการผลิต (SOP : Stage of Processing) เฉลี่ยเดือนมกราคม – สิงหาคม 2560 เทียบกับช่วงเดียวกันของปี 2559 หมวดสินค้าสำเร็จรูป ลดลงร้อยละ 0.4 หมวดสินค้ากึ่งสำเร็จรูป (แปรรูป) สูงขึ้นร้อยละ 4.0 และหมวดสินค้าวัตถุดิบ สูงขึ้นร้อยละ 2.3 แสดงได้ดังภาพ

### หมวดสินค้าสำเร็จรูป ลดลง ร้อยละ 0.4 (AOA)



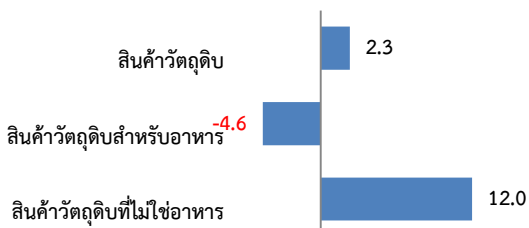
**หมวดสินค้าสำเร็จรูป ลดลง** จากกลุ่มสินค้าอุปโภคบริโภค ได้แก่ ลำไย มะม่วง สับปะรด(บริโภค,โรงงาน) กล้วยไข่ ชมพู กะหล่ำปลี ผักคะน้า ต้นหอม ผักชี ถั่วฝักยาว พริกสด มะนาว ผักขึ้นฉ่าย เห็ดหอมหัวใหญ่ ไข่ไก่ ไข่เป็ด ข้าวสารเจ้า ข้าวเหนียว ข้าวเหนียว เนื้อสุกร ปลานิล ปลาตุก เนื้อปลาสดแช่แข็ง ปลาซาร์ดีนกระป๋อง กุ้งแช่แข็ง น้ำสับปะรด สับปะรดกระป๋อง น้ำมันปาล์มบริสุทธิ์ วัตถุประสงค์ปรุงรสอาหาร เตาอบไมโครเวฟ ตู้เย็น หลอดฟลูออเรสเซนต์ ทอง กระสอบพลาสติก ขวดพลาสติก เครื่องคอมพิวเตอร์และส่วนประกอบ บัลลัสต์ รถบรรทุกขนาดเล็ก สำหรับกลุ่มสินค้าที่ราคาสูงขึ้น ได้แก่ ส้มเขียวหวาน กล้วยน้ำว่า ทูเรียน องุ่น หอมแดง พริกแห้ง ไข่สด ปลาตะเพียน ปลาทุสด กุ้งทะเล ปลาหมึกกล้วย ปลาหมึกกระดอง กุ้งแวนาไม น้ำมันมะพร้าวบริสุทธิ์ ดอกกล้วยไม้ ดอกกุหลาบ น้ำมันเบนซิน (95,91) น้ำมันเตา แหวน เครื่องประดับ

### หมวดสินค้ากึ่งสำเร็จรูป (แปรรูป) สูงขึ้น ร้อยละ 4.0 (AOA)



**หมวดสินค้ากึ่งสำเร็จรูป (แปรรูป) สูงขึ้น** จากกลุ่มสินค้ากึ่งสำเร็จรูปสำหรับอุตสาหกรรม ได้แก่ น้ำตาล ปลาป่น เส้นด้าย ก๊าซปิโตรเลียมเหลว (LPG) น้ำมันเชื้อเพลิง ยางพารา ยางสังเคราะห์ เยื่อกระดาษและกระดาษ สินค้ากึ่งสำเร็จรูปก่อสร้าง ได้แก่ ไม้แปรรูป ไม้วีเนียร์ ไม้อัด เครื่องใช้ไม้ประกอบอาคาร เหล็กแท่ง เหล็กแผ่น เหล็กเส้น ท่อเหล็ก และลวด สำหรับสินค้าที่ราคา ลดลง ได้แก่ แป้งสาลี มันเส้น กากถั่วเหลืองและผลิตภัณฑ์เคมี

### หมวดสินค้าวัตถุดิบ สูงขึ้น ร้อยละ 2.3 (AOA)



**หมวดสินค้าวัตถุดิบ สูงขึ้น** จากกลุ่มสินค้าวัตถุดิบสำหรับอาหาร ได้แก่ อ้อย กาแฟดิบ กระบือ ถั่วเหลือง มะพร้าวผล น้ำตาลทรายดิบ สำหรับกลุ่มสินค้าวัตถุดิบที่ไม่ใช่อาหาร ได้แก่ ก๊าซธรรมชาติเหลว (คอนเดนเสท) น้ำมันปิโตรเลียมดิบ ดีบุก ตะกั่ว สังกะสี น้ำยางข้นและยางแผ่นดิบ สำหรับสินค้าที่ราคา ลดลง ได้แก่ ข้าวเปลือกเจ้านาปี ข้าวเปลือกเจ้านาปรัง ข้าวเปลือกเหนียว ข้าวโพด หัวมันสำปะหลังสด โค สุกร เมล็ดงา ผลปาล์มสด และก๊าซธรรมชาติ(NG)

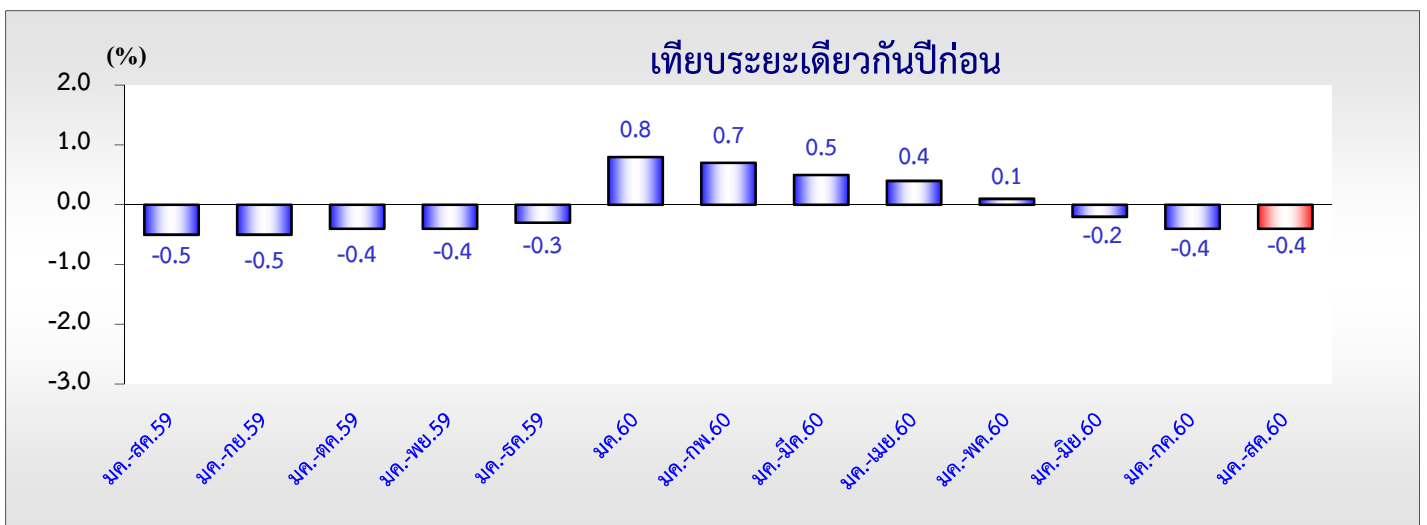
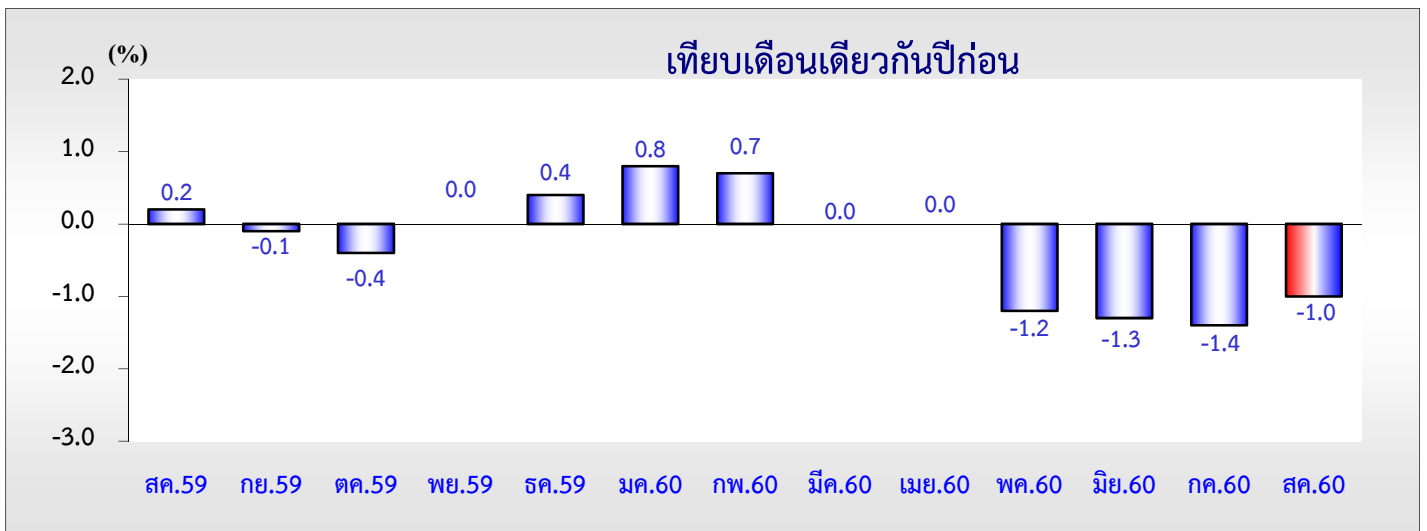
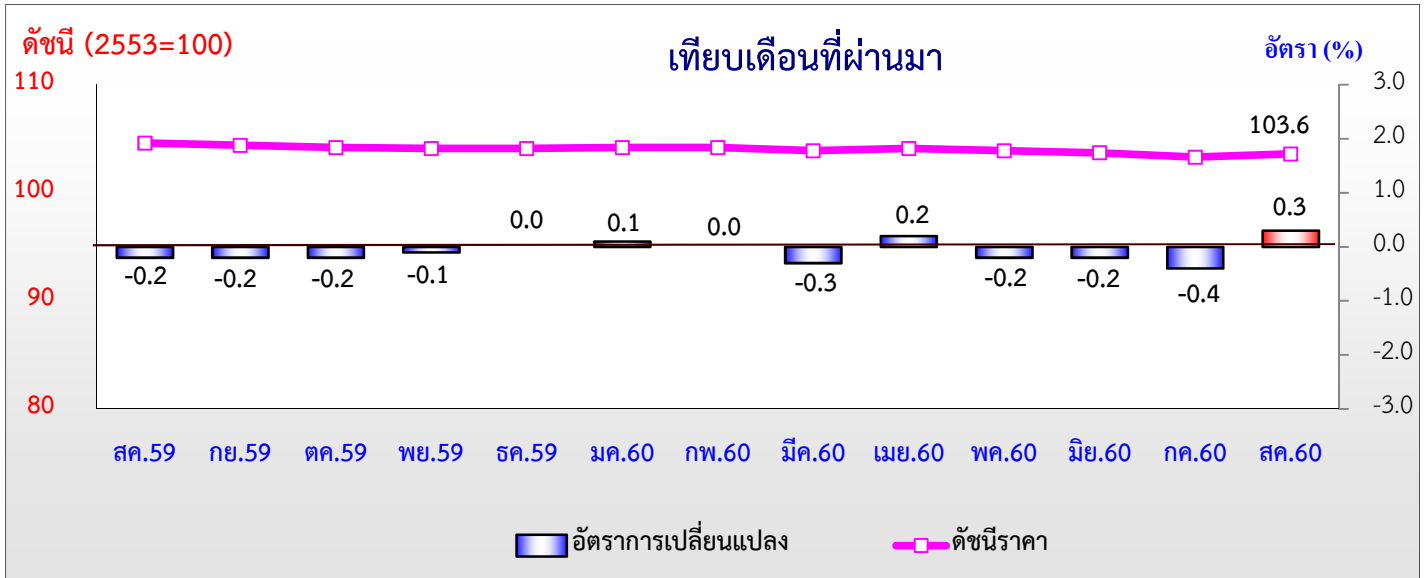
5. ตารางแสดงดัชนีราคาผู้ผลิตของประเทศ แบ่งตามขั้นตอนการผลิต (SOP : Stage of Processing)

( ปี2553=100)

หมวด	สัดส่วน	เดือนสิงหาคม 2560					เดือนกรกฎาคม 2560				
	น้ำหนัก	ดัชนี		อัตราการเปลี่ยนแปลง			ดัชนี		อัตราการเปลี่ยนแปลง		
		สค.60	สค.60	สค.59	M/M	Y/Y	A/A	กค.60	M/M	Y/Y	A/A
<b>ดัชนีราคาผู้ผลิต</b>											
สินค้าสำเร็จรูป	100.00	103.6	104.6	0.3	-1.0	-0.4	103.3	-0.4	-1.4	-0.4	
สินค้าอุปโภคบริโภค	67.76	104.8	106.2	0.3	-1.3	-0.3	104.5	-0.6	-1.9	-0.2	
- สินค้าบริโภค	22.52	105.3	111.0	-0.2	-5.1	-3.5	105.5	-1.2	-5.4	-3.3	
- สินค้าอุปโภค	45.23	105.0	104.2	0.5	0.8	1.4	104.5	-0.1	0.1	1.4	
สินค้าทุน	32.24	99.8	100.2	0.1	-0.4	-0.7	99.7	-0.1	-0.7	-0.7	
สินค้ากึ่งสำเร็จรูป (แปรรูป)	100.00	98.9	97.4	0.4	1.5	4.0	98.5	-0.1	-0.1	4.3	
สินค้ากึ่งสำเร็จรูปสำหรับอุตสาหกรรม	77.63	98.2	96.6	0.4	1.7	5.1	97.8	-0.2	-0.2	5.7	
- สินค้าอาหารและอาหารสัตว์	12.12	108.5	118.2	-0.2	-8.2	-3.8	108.7	-0.1	-7.5	-3.2	
- สินค้ากึ่งสำเร็จรูปที่ไม่ใช่อาหาร	65.51	96.5	93.0	0.4	3.8	6.9	96.1	-0.1	1.5	7.4	
สินค้ากึ่งสำเร็จรูปก่อสร้าง	22.37	100.4	99.5	0.5	0.9	0.3	99.9	0.1	0.1	0.1	
สินค้าวัตถุดิบ	100.00	93.7	96.4	0.9	-2.8	2.3	92.9	-1.4	-3.5	3.1	
สินค้าวัตถุดิบสำหรับอาหาร	55.50	106.3	115.1	-0.6	-7.6	-4.6	106.9	0.6	-7.4	-4.2	
สินค้าวัตถุดิบที่ไม่ใช่อาหาร	44.50	78.1	75.0	2.8	4.1	12.0	76.0	-3.6	2.3	13.1	



# ดัชนีราคาผู้ผลิตแบ่งตามขั้นตอนการผลิต หมวดสินค้าสำเร็จรูป สิงหาคม 2560



อัตราเปลี่ยนแปลงดัชนีราคาผู้ผลิตของประเทศ แบ่งตามขั้นตอนการผลิต (SOP) ปี 2555 - 2560

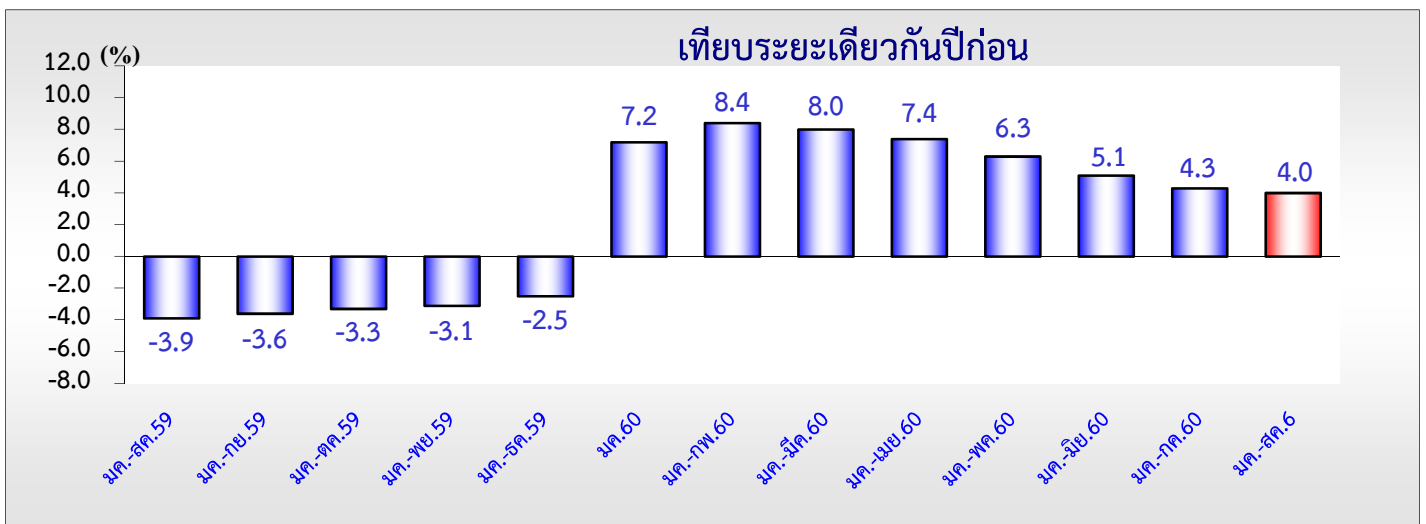
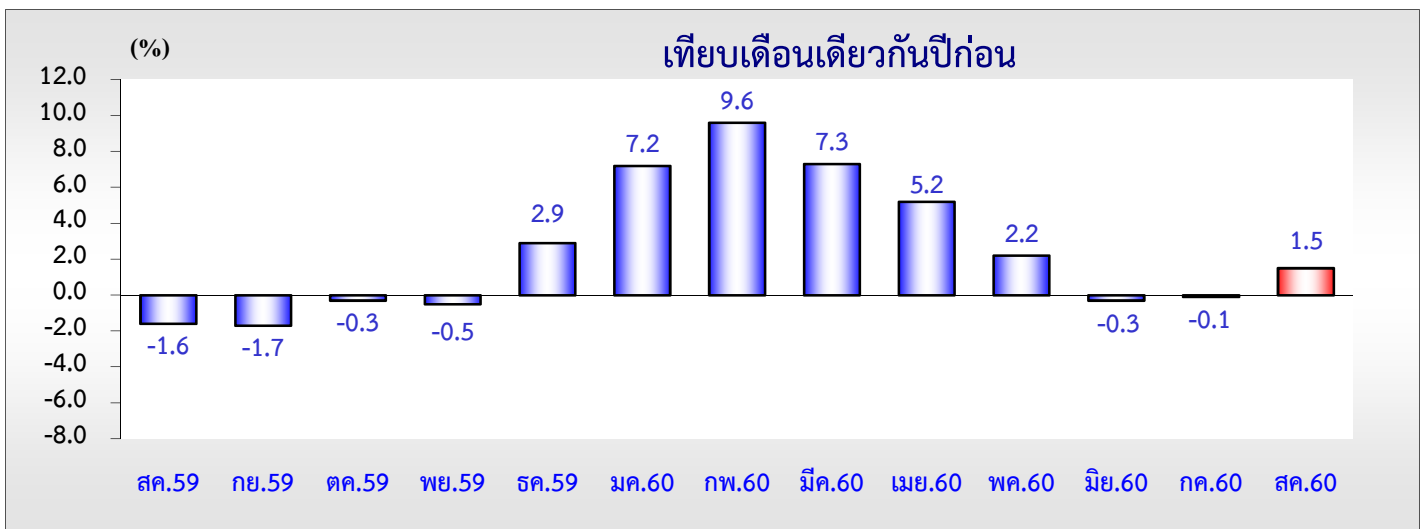
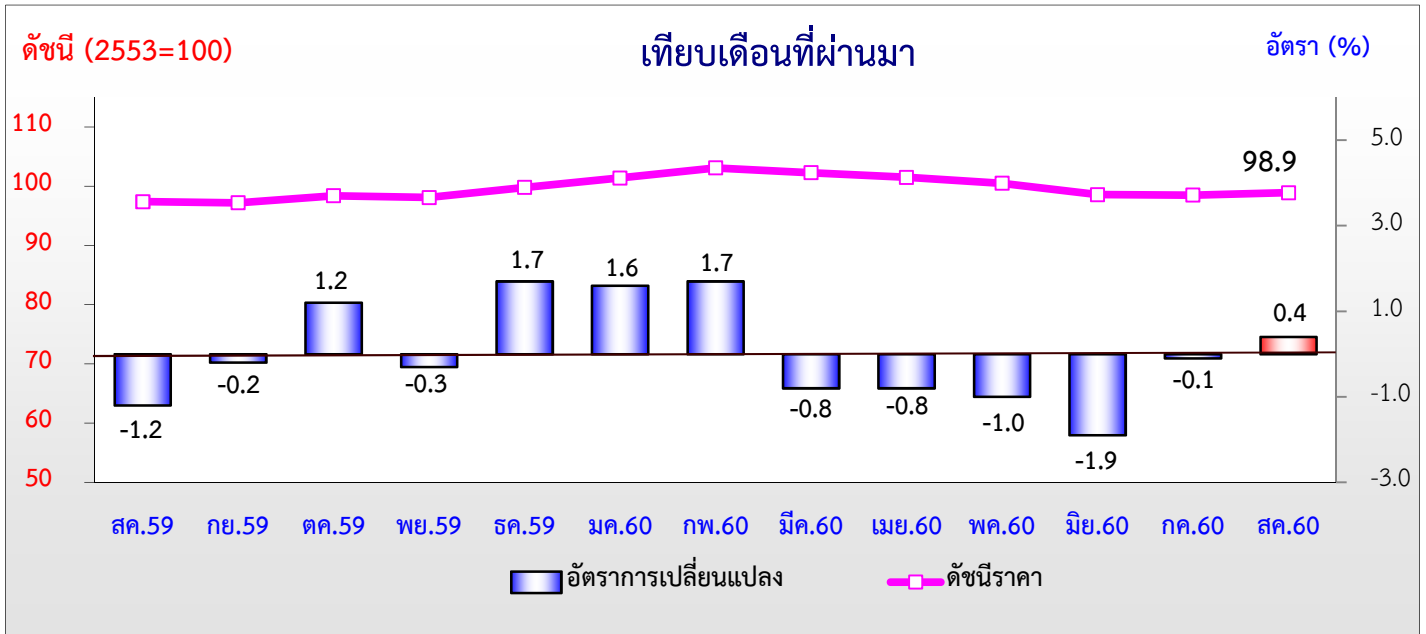
หมวดสินค้าสำเร็จรูป

(2553=100)

อัตราเปลี่ยนแปลงเปรียบเทียบ																		
เดือน	จากเดือนก่อนหน้า						จากเดือนเดียวกันปีก่อน						จากระยะเดียวกันปีก่อน					
	ปี 2555	ปี 2556	ปี 2557	ปี 2558	ปี 2559	ปี 2560	ปี 2555	ปี 2556	ปี 2557	ปี 2558	ปี 2559	ปี 2560	ปี 2555	ปี 2556	ปี 2557	ปี 2558	ปี 2559	ปี 2560
มค.	0.6	-0.1	1.0	-0.7	-0.3	0.1	6.2	1.7	1.5	-2.5	-1.3	0.8	6.2	1.7	1.5	-2.5	-1.3	0.8
กพ.	0.6	0.0	0.5	0.5	0.1	0.0	5.7	1.1	2.0	-2.5	-1.7	0.7	5.9	1.4	1.7	-2.5	-1.5	0.7
มีค.	0.1	0.3	0.1	-0.8	0.4	-0.3	4.8	1.3	1.7	-3.3	-0.6	0.0	5.5	1.3	1.7	-2.8	-1.2	0.5
เมย.	0.6	0.8	1.0	0.0	0.2	0.2	4.0	1.5	1.9	-4.2	-0.4	0.0	5.1	1.4	1.7	-3.1	-1.0	0.4
พค.	-0.6	1.5	0.9	0.8	1.1	-0.2	3.4	3.7	1.3	-4.4	-0.1	-1.2	4.8	1.8	1.7	-3.4	-0.9	0.1
มิย.	-0.9	-2.0	-1.8	-0.4	-0.1	-0.2	2.0	2.5	1.5	-3.0	0.2	-1.3	4.4	2.0	1.6	-3.3	-0.7	-0.2
กค.	0.4	-1.2	-1.0	-0.3	-0.3	-0.4	3.6	0.9	1.7	-2.2	0.2	-1.4	4.2	1.8	1.6	-3.2	-0.5	-0.4
สค.	0.6	0.3	-1.0	-0.2	-0.2	<b>0.3</b>	2.5	0.6	0.4	-1.4	0.2	<b>-1.0</b>	4.0	1.7	1.5	-3.0	-0.5	<b>-0.4</b>
กย.	0.6	0.9	0.3	0.1	-0.2		2.6	0.9	-0.2	-1.6	-0.1		3.9	1.6	1.3	-2.8	-0.5	
ตค.	0.8	0.1	0.0	0.1	-0.2		3.2	0.3	-0.3	-1.5	-0.4		3.8	1.4	1.2	-2.7	-0.4	
พย.	-0.4	-0.3	-0.3	-0.5	-0.1		1.8	0.3	-0.3	-1.6	0.0		3.6	1.3	1.0	-2.6	-0.4	
ธค.	0.1	0.2	-0.3	-0.4	0.0		2.4	0.4	-0.9	-1.7	0.4		3.5	1.3	0.8	-2.5	-0.3	



# ดัชนีราคาผู้ผลิตแบ่งตามขั้นตอนการผลิต หมวดสินค้าสำเร็จรูป สิงหาคม 2560



อัตราเปลี่ยนแปลงดัชนีราคาผู้ผลิตของประเทศ แบ่งตามขั้นตอนการผลิต (SOP) ปี 2555 - 2560

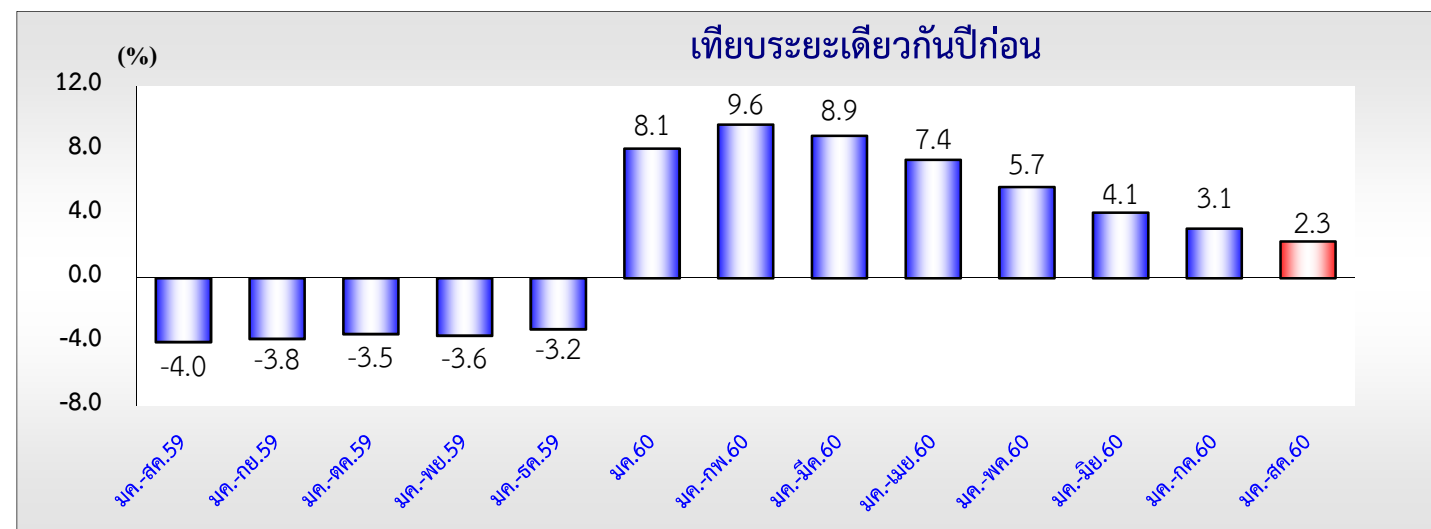
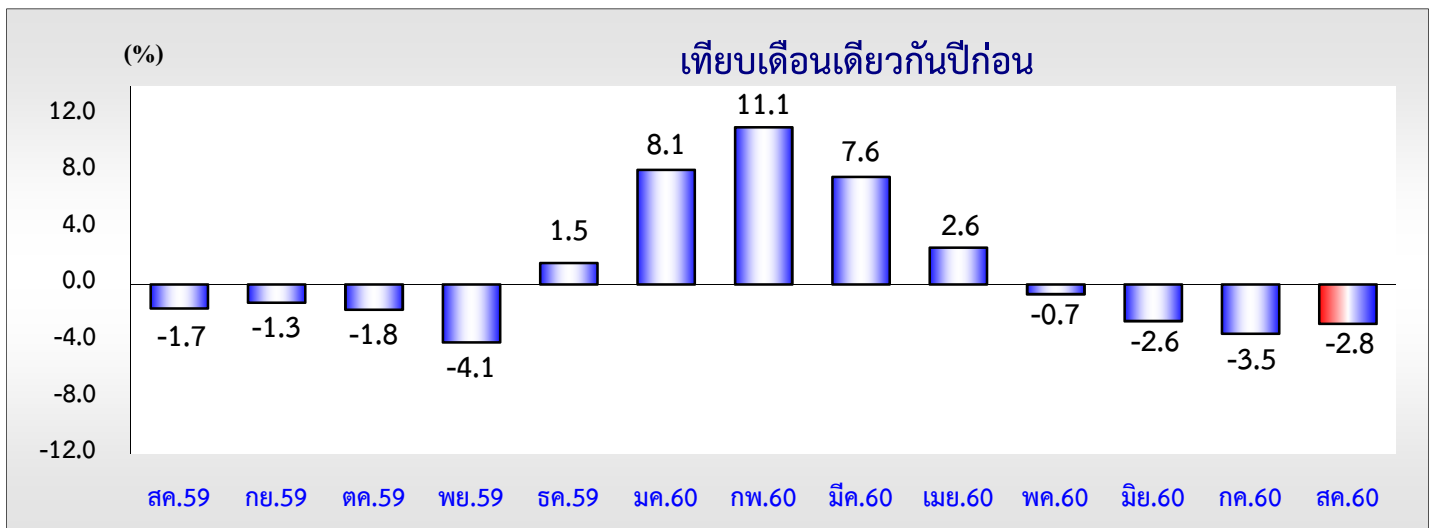
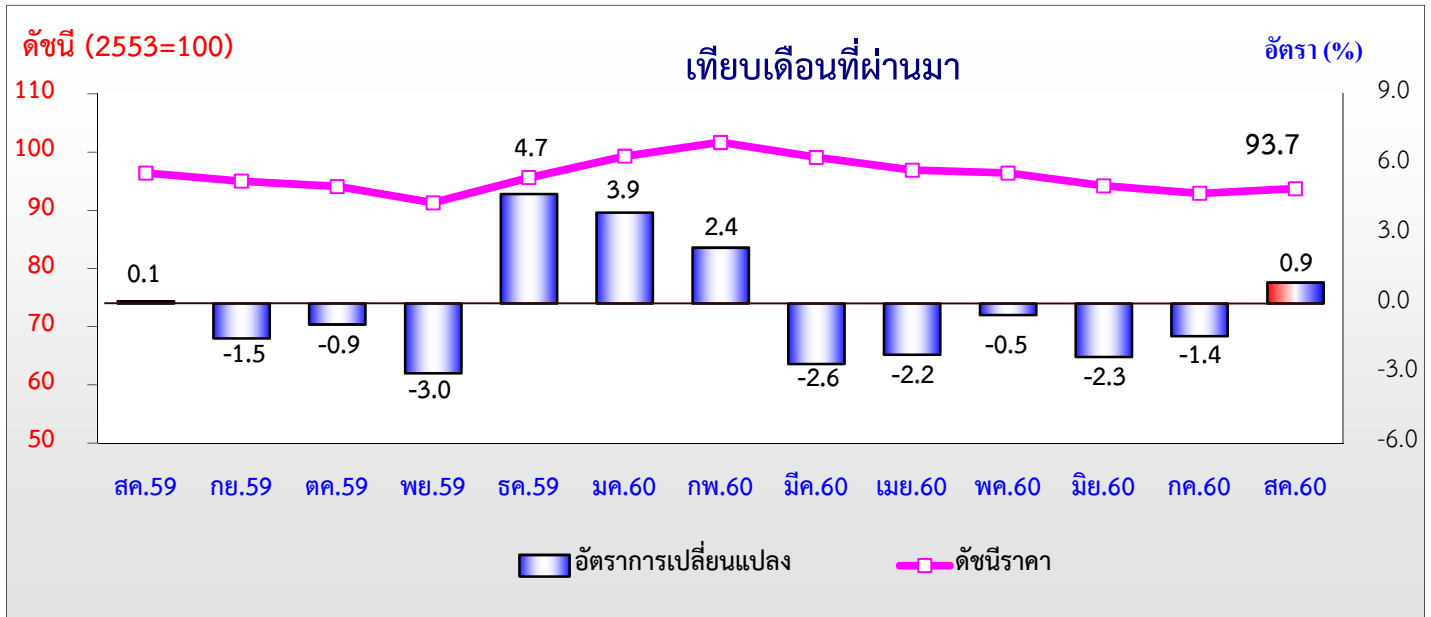
หมวดสินค้าสำเร็จรูป

(2553=100)

อัตราเปลี่ยนแปลงเปรียบเทียบ																		
เดือน	จากเดือนก่อนหน้า						จากเดือนเดียวกันปีก่อน						จากระยะเดียวกันปีก่อน					
	ปี 2555	ปี 2556	ปี 2557	ปี 2558	ปี 2559	ปี 2560	ปี 2555	ปี 2556	ปี 2557	ปี 2558	ปี 2559	ปี 2560	ปี 2555	ปี 2556	ปี 2557	ปี 2558	ปี 2559	ปี 2560
มค.	0.4	0.5	-0.4	-3.4	-2.5	1.6	2.0	-0.2	0.9	-9.9	-5.2	7.2	2.0	-0.2	0.9	-9.9	-5.2	7.2
กพ.	0.4	0.2	-0.4	0.4	-0.5	1.7	-0.8	-0.5	0.4	-9.2	-6.1	9.6	0.6	-0.4	0.7	-9.6	-5.6	8.4
มีค.	0.4	-0.9	-0.1	0.1	1.3	-0.8	-0.6	-1.7	1.2	-9.1	-5	7.3	0.2	-0.8	0.8	-9.4	-5.4	8.0
เมย.	0.3	-1.1	-0.1	-0.1	1.3	-0.8	-1.6	-3.1	2.3	-9.2	-3.7	5.2	-0.3	-1.4	1.2	-9.4	-5	7.4
พค.	-0.2	-0.1	-0.2	2.0	1.9	-1.0	-0.8	-3.0	2.2	-7.2	-3.8	2.2	-0.4	-1.7	1.4	-9	-4.7	6.3
มิย.	-1.1	0.2	0.0	0.2	0.6	-1.9	-2.0	-1.8	2.0	-7.0	-3.4	-0.3	-0.7	-1.7	1.5	-8.5	-4.6	5.1
กค.	-0.5	0.5	-0.5	-1.7	-0.3	-0.1	-2.1	-0.8	1.1	-8.1	-2.1	-0.1	-0.8	-1.6	1.5	-8.5	-4.2	4.3
สค.	0.2	-0.2	-0.6	-1.7	-1.2	<b>0.4</b>	-1.6	-1.2	0.6	-9.1	-1.6	<b>1.5</b>	-0.9	-1.5	1.3	-8.6	-3.9	<b>4.0</b>
กย.	0.5	0.9	-0.8	-0.1	-0.2		-1.2	-0.8	-1.0	-8.5	-1.7		-1.0	-1.4	1.1	-8.6	-3.6	
ตค.	0.1	-0.5	-1.2	-0.2	1.2		-0.3	-1.4	-1.6	-7.6	-0.3		-0.9	-1.4	0.9	-8.5	-3.3	
พย.	-0.5	0.5	-0.9	-0.1	-0.3		-0.3	-0.5	-2.9	-6.9	-0.5		-0.8	-1.4	0.5	-8.3	-3.1	
ธค.	-0.2	2.0	-2.5	-1.6	1.7		-0.3	1.8	-7.2	-6.1	2.9		-0.8	-1.1	-0.2	-8.2	-2.5	



# ดัชนีราคาผู้ผลิตแบ่งตามขั้นตอนการผลิต หมวดสินค้าวัตถุดิบ สิงหาคม 2560



อัตราเปลี่ยนแปลงดัชนีราคาผู้ผลิตของประเทศ แบ่งตามขั้นตอนการผลิต (SOP) ปี 2555 - 2560

หมวดสินค้าวัตถุดิบ

(2553=100)

อัตราเปลี่ยนแปลงเปรียบเทียบ

เดือน	จากเดือนก่อนหน้า						จากเดือนเดียวกันปีก่อน						จากระยะเดียวกันปีก่อน					
	ปี 2555	ปี 2556	ปี 2557	ปี 2558	ปี 2559	ปี 2560	ปี 2555	ปี 2556	ปี 2557	ปี 2558	ปี 2559	ปี 2560	ปี 2555	ปี 2556	ปี 2557	ปี 2558	ปี 2559	ปี 2560
มค.	0.2	2.0	-0.4	-1.0	-2.4	3.9	-6.5	-3.1	0.3	-9.1	-1.6	8.1	-6.5	-3.1	0.3	-9.1	-1.6	8.1
กพ.	2.9	1.1	-0.7	1.6	-0.4	2.4	-10.4	-4.9	-1.4	-7.1	-3.6	11.1	-8.5	-4.0	-0.5	-8.1	-2.7	9.6
มีค.	-1.1	-1.7	0.3	5.6	0.7	-2.6	-6.6	-5.4	0.6	-2.2	-8.1	7.6	-7.9	-4.5	-0.1	-6.1	-4.6	8.9
เมย.	-0.9	-1.2	-1.4	-1.3	2.5	-2.2	-9.8	-5.7	0.4	-2.2	-4.6	2.6	-8.4	-4.8	0.0	-5.1	-4.5	7.4
พค.	0.5	2.5	-0.1	1.6	2.9	-0.5	-5.8	-3.8	-3.0	0.5	-3.4	-0.7	-7.8	-4.6	-0.6	-4.0	-4.3	5.7
มิย.	-3.9	0.7	0.7	1.7	-0.4	-2.3	-9.4	0.8	-3.0	1.5	-5.4	-2.6	-8.1	-3.7	-1.0	-3.1	-4.5	4.1
กค.	-0.1	-1.2	0.0	-2.2	-0.4	-1.4	-6.4	-0.3	-1.9	-0.7	-3.7	-3.5	-7.9	-3.2	-1.2	-2.8	-4.4	3.1
สค.	-1.4	0.1	-1.5	-1.9	0.1	<b>0.9</b>	-8.8	1.2	-3.4	-1.1	-1.7	<b>-2.8</b>	-8.0	-2.7	-1.4	-2.6	-4	<b>2.3</b>
กย.	-0.6	2.1	-1.8	-1.8	-1.5		-10.2	3.8	-7.1	-1.1	-1.3		-8.3	-2.0	-2.1	-2.4	-3.8	
ตค.	-0.1	-1.5	-1.2	-0.5	-0.9		-7.2	2.4	-6.8	-0.4	-1.8		-8.2	-1.6	-2.5	-2.3	-3.5	
พย.	-0.7	0.1	0.3	-0.6	-3.0		-3.9	3.2	-6.6	-1.3	-4.1		-7.8	-1.2	-2.9	-2.1	-3.6	
ธค.	0.4	-0.1	-2.3	-1.1	4.7		-4.8	2.7	-8.7	-0.1	1.5		-7.6	-0.8	-3.4	-2.0	-3.2	