



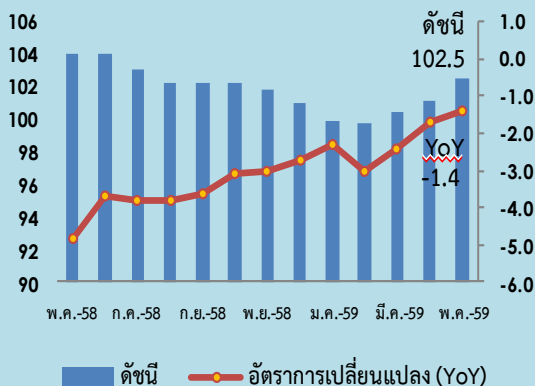
Producer Price Index May 2016

News Release

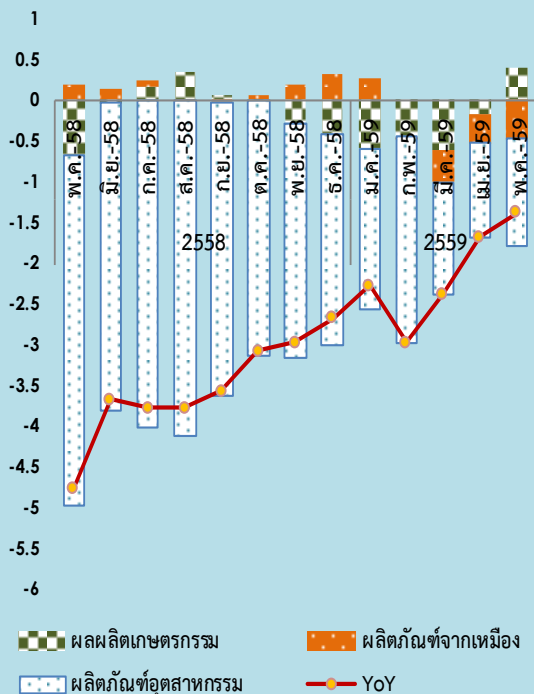


1 มิถุนายน 2559

Producer Price Index (PPI)



องค์ประกอบของการเปลี่ยนแปลง (Percentage Points) ของดัชนีราคาผู้ผลิต แบ่งตามกิจกรรมการผลิต (CPA)



Highlights

ดัชนีราคาผู้ผลิต เดือนพฤษภาคม 2559 เทียบกับเดือนพฤษภาคม 2558 ปรับตัวลดลงร้อยละ 1.4 (YoY) โดยสาเหตุหลักจากการลดลงของดัชนีราคาหมวดผลิตภัณฑ์อุตสาหกรรม โดยเฉพาะกลุ่มผลิตภัณฑ์ปิโตรเลียม ตามภาวะราคาตลาดโลก กลุ่มเคมีภัณฑ์และผลิตภัณฑ์เคมี ตามการลดลงของราคาน้ำมัน และกลุ่มโลหะขั้นมูลฐานและผลิตภัณฑ์โลหะ (เหล็กแท่ง เหล็กแผ่น และเหล็กฉาก) ราคาเคลื่อนไหวตามภาวะตลาดโลก ขณะที่ดัชนีราคาหมวดผลผลิตเกษตรกรรมปรับเป็นบวกเป็นเดือนแรก จากการสูงขึ้นของราคาสินค้ากลุ่มผลผลิตการเกษตร สัตว์มีชีวิตและผลิตภัณฑ์ เป็นผลจากภาวะอากาศร้อนและแห้งแล้งกว่าปีที่ผ่านมา

ดัชนีราคาผู้ผลิตของประเทศ แบ่งตามกิจกรรมการผลิต (CPA : Classification of Products by Activity) เดือนพฤษภาคม 2559 (ปี 2553 = 100) เท่ากับ 102.5 ลดลงร้อยละ 1.4 (YoY) ซึ่งปัจจัยสำคัญที่ส่งผลต่อดัชนีราคา คือ 1) ผลิตภัณฑ์ปิโตรเลียม (น้ำหนักร้อยละ 7.02) ได้แก่ น้ำมันดีเซล น้ำมันเบนซิน น้ำมันเครื่องบิน น้ำมันเตา น้ำมันก๊าด ก๊าซปิโตรเลียมเหลว (LPG) และยางมะตอย ราคาหน้าโรงกลั่นยังคงมีความผันผวน 2) เคมีภัณฑ์และผลิตภัณฑ์เคมี (น้ำหนักร้อยละ 4.71) ได้แก่ เม็ดพลาสติกและยางสังเคราะห์ (ยางเทียม) 3) โลหะขั้นมูลฐานและผลิตภัณฑ์โลหะ (น้ำหนักร้อยละ 3.20) ได้แก่ เหล็กแท่ง เหล็กแผ่น และเหล็กฉาก 4) ผลิตภัณฑ์ยางและพลาสติก (น้ำหนักร้อยละ 3.68) ได้แก่ ท่อน้ำ ข้อต่อ และบรรจุภัณฑ์พลาสติก ราคาเปลี่ยนแปลงตามต้นทุนวัตถุดิบ

เมื่อเทียบเดือนเมษายน 2559 ดัชนีราคาผู้ผลิตสูงขึ้นร้อยละ 1.4 (MoM) โดยมีสาเหตุสำคัญมาจากราคาน้ำมันเชื้อเพลิง ยางพารา เม็ดพลาสติกและทองคำ ราคาปรับสูงขึ้นตามภาวะตลาดโลก พืชผักชนิดต่างๆ สัตว์มีชีวิตและผลิตภัณฑ์ จากภาวะภัยแล้งทำให้ผลผลิตน้อยลง

ดัชนีราคาผู้ผลิตของประเทศ แบ่งตามขั้นตอนการผลิต (SOP : Stage of Processing) ประกอบด้วย ดัชนีราคาหมวดสินค้าสำเร็จรูป ดัชนีราคาหมวดสินค้ากึ่งสำเร็จรูป (แปรรูป) และดัชนีราคาหมวดสินค้าวัตถุดิบ เดือนพฤษภาคม 2559 มีค่าเท่ากับ 105.2, 98.3 และ 97.1 ตามลำดับ (ปี 2553 = 100) เมื่อเทียบกับเดือนเมษายน 2559 (MoM) หมวดสินค้าสำเร็จรูป สูงขึ้นร้อยละ 1.1 หมวดสินค้ากึ่งสำเร็จรูป สูงขึ้นร้อยละ 1.9 และหมวดสินค้าวัตถุดิบ สูงขึ้นร้อยละ 2.9 และเมื่อเทียบกับเดือนพฤษภาคม 2558 (YoY) หมวดสินค้าสำเร็จรูป ดัชนีราคาลดลงร้อยละ 0.1 หมวดสินค้ากึ่งสำเร็จรูป ลดลงร้อยละ 3.8 และหมวดสินค้าวัตถุดิบ ลดลงร้อยละ 3.4

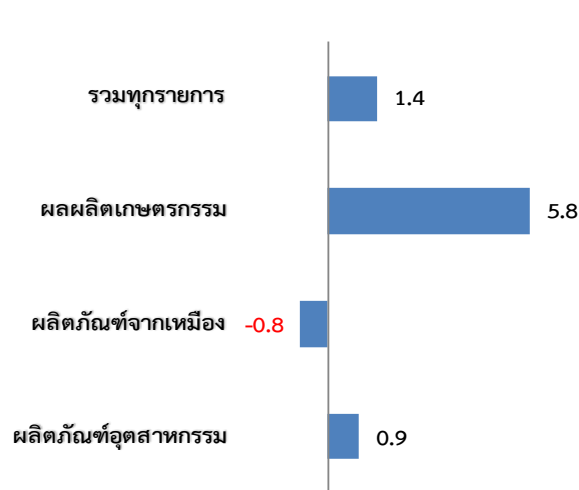
ดัชนีราคาผู้ผลิตของประเทศ เดือนพฤษภาคม 2559

ดัชนีราคาผู้ผลิตของประเทศ แบ่งตามกิจกรรมการผลิต (CPA : Classification of Products by Activity) แสดงถึงการเปลี่ยนแปลงราคาในรูปแบบของดัชนี เพื่อใช้วัดการเปลี่ยนแปลงของราคาสินค้าที่ผู้ผลิตได้รับ ครอบคลุม 3 หมวด คือ หมวดผลผลิตเกษตรกรรม หมวดผลิตภัณฑ์จากเหมือง และหมวดผลิตภัณฑ์อุตสาหกรรม จากการสำรวจและประมวลผลราคาสินค้าที่เกษตรกร ผู้ประกอบการ และผู้ผลิตจำหน่ายทั่วประเทศ มีจำนวนรายการสินค้าทั้งหมด 596 รายการ สรุปผลได้ดังนี้

1. ดัชนีราคาผู้ผลิตของประเทศเดือนพฤษภาคม 2559 ปี 2553 ดัชนีราคาผู้ผลิตของประเทศ เท่ากับ 100 และเดือนพฤษภาคม 2559 เท่ากับ 102.5 (เดือนเมษายน 2559 เท่ากับ 101.1)

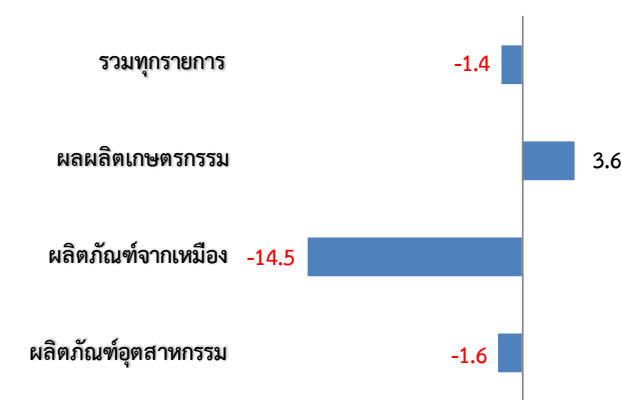
2. การเปลี่ยนแปลงของดัชนีราคาผู้ผลิตของประเทศ เดือนพฤษภาคม 2559 เมื่อเทียบกับ

2.1 เดือนเมษายน 2559 (MoM) **สูงขึ้น** ร้อยละ 1.4 โดยมีร้อยละการเปลี่ยนแปลงราคาสินค้าและบริการจำแนกตามหมวด แสดงได้ดังภาพที่ 1



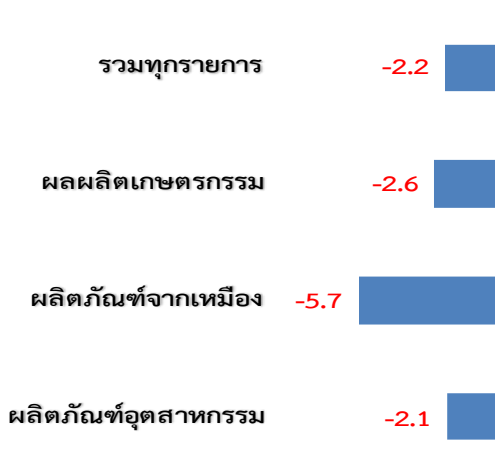
สินค้าเกษตรสำคัญที่ราคาสูงขึ้น ได้แก่ **ยางพารา** ผลผลิตออกสู่ตลาดในปริมาณที่ลดลง ขณะที่ผู้ประกอบการมีความต้องการซื้ออย่างต่อเนื่อง **พืชผักชนิดต่างๆ สัตว์มีชีวิตและผลิตภัณฑ์** ผลผลิตออกสู่ตลาดน้อยลงจากภาวะอากาศร้อนและแห้งแล้ง **สินค้าอุตสาหกรรมสำคัญ**ที่มีราคาสูงขึ้น ได้แก่ **น้ำมันเชื้อเพลิงและทองคำ** สูงขึ้นตามภาวะตลาดโลก **เม็ดพลาสติก** ราคาสูงขึ้นตามราคาน้ำมัน **เหล็กชนิดต่างๆ** ปรับราคาสูงขึ้นตามต้นทุนวัตถุดิบที่ใช้ในการผลิต สำหรับ**สินค้าผลิตภัณฑ์จากเหมือง** ที่ราคาลดลงได้แก่ **ก๊าซธรรมชาติ** ขณะที่แร่ตะกั่ว แร่สังกะสี และแร่ดีบุก ราคาสูงขึ้นตามภาวะตลาดโลก

2.2 เดือนพฤษภาคม 2558 (YoY) **ลดลง** ร้อยละ 1.4 โดยมีร้อยละการเปลี่ยนแปลงราคาสินค้าและบริการจำแนกตามหมวด แสดงได้ดังภาพที่ 2



ปัจจัยหลักที่ทำให้ดัชนีราคาลดลง เป็นผลจากหมวด**ผลิตภัณฑ์อุตสาหกรรม** ลดลงร้อยละ 1.6 จากการลดลงของราคาผลิตภัณฑ์ปิโตรเลียม เคมีภัณฑ์ ผลิตภัณฑ์ยางและพลาสติก โลหะขั้นมูลฐานและผลิตภัณฑ์โลหะ(เหล็กและผลิตภัณฑ์เหล็ก) และหมวด**ผลิตภัณฑ์จากเหมือง** ลดลงร้อยละ 14.5 จากการลดลงของราคาสินค้ากลุ่มลิกไนต์ ปิโตรเลียมและก๊าซธรรมชาติ ขณะที่หมวด**ผลผลิตเกษตรกรรม** สูงขึ้นร้อยละ 3.6 ตามการสูงขึ้นของราคาผลผลิตการเกษตร สัตว์มีชีวิตและผลิตภัณฑ์ ปลาและสัตว์น้ำ

2.3 เทียบเฉลี่ยเดือน ม.ค. – พ.ค. ปี 2559 กับระยะเดียวกันปี 2558 ลดลงร้อยละ 2.2 โดยมีร้อยละการเปลี่ยนแปลงราคาสินค้าและบริการจำแนกตามหมวด แสดงได้ดังภาพที่ 3



หมวดผลผลิตเกษตรกรรม ดัชนีราคาลดลงร้อยละ 2.6 ตามการลดลงของราคาผลผลิตการเกษตร ร้อยละ 3.3 ปลาและสัตว์น้ำ ร้อยละ 3.1 หมวดผลิตภัณฑ์จากเหมือง ดัชนีราคาลดลงร้อยละ 5.7 จากการลดลงของลิคไนต์ ปีโตรเลียมและก๊าซธรรมชาติ ร้อยละ 7.6 และหมวดผลิตภัณฑ์อุตสาหกรรม ดัชนีราคาลดลงร้อยละ 2.1 สาเหตุจากการลดลงของสินค้ากลุ่มผลิตภัณฑ์ปิโตรเลียม ร้อยละ 22.0 เคมีภัณฑ์ ผลิตภัณฑ์เคมี ร้อยละ 1.2 ผลิตภัณฑ์ยางและพลาสติก ร้อยละ 2.3 ผลิตภัณฑ์โลหะ ร้อยละ 0.1 โลหะขั้นมูลฐานและผลิตภัณฑ์โลหะ ร้อยละ 2.4 เครื่องไฟฟ้า อุปกรณ์และเครื่องอิเล็กทรอนิกส์ ร้อยละ 0.6

3. ตารางแสดงดัชนีราคาผู้ผลิตของประเทศ แบ่งตามกิจกรรมการผลิต (CPA : Classification of Products by Activity)

หมวด	สัดส่วน น้ำหนัก พค.59	เดือนพฤษภาคม 2559					เดือนเมษายน 2559			
		ดัชนี		อัตราการเปลี่ยนแปลง			ดัชนี เมย.59	อัตราการเปลี่ยนแปลง		
		พค.59	พค.58	M/M	Y/Y	A/A		M/M	Y/Y	A/A
ดัชนีรวม	100.00	102.5	104.0	1.4	-1.4	-2.2	101.1	0.7	-1.7	-2.3
ผลผลิตเกษตรกรรม	12.28	108.1	104.3	5.8	3.6	-2.6	102.2	3.7	-1.5	-4.1
ผลผลิตการเกษตร	9.02	105.2	100.9	7.2	4.3	-3.3	98.1	5.0	-2.7	-5.1
สัตว์มีชีวิตและผลิตภัณฑ์	1.90	123.5	120.9	2.9	2.2	1.1	120.0	0.8	2.4	0.8
ผลิตภัณฑ์จากป่า	0.05	118.8	118.8	0.0	0.0	0.0	118.8	0.0	0.0	0.0
ปลาและสัตว์น้ำ	1.31	131.9	129.6	-0.4	1.8	-3.1	132.4	0.1	0.5	-4.2
ผลิตภัณฑ์จากเหมือง	2.95	103.7	121.3	-0.8	-14.5	-5.7	104.5	0.3	-10.8	-3.2
ลิกไนต์ ปิโตรเลียมและก๊าซธรรมชาติ	2.46	99.5	120.8	-0.9	-17.6	-7.6	100.4	0.3	-13.4	-4.8
แร่โลหะและแร่อื่นๆ	0.50	118.2	112.2	0.1	5.3	5.4	118.1	0.0	5.6	5.4
ผลิตภัณฑ์อุตสาหกรรม	84.77	102.3	104.0	0.9	-1.6	-2.1	101.4	0.3	-1.4	-2.1
ผลิตภัณฑ์อาหาร เครื่องดื่มและยาสูบ	15.36	110.8	109.7	0.7	1.0	0.5	110.0	0.2	0.5	0.3
สิ่งทอและผลิตภัณฑ์สิ่งทอ	4.96	108.0	107.4	0.0	0.6	0.6	108.0	0.2	0.7	0.6
หนังฟอก ผลิตภัณฑ์หนังและรองเท้า	0.58	104.6	104.0	0.1	0.6	0.6	104.5	0.0	0.7	0.6
ไม้และผลิตภัณฑ์จากไม้	0.70	105.0	104.4	0.0	0.6	0.9	105.0	-0.2	0.9	1.0
เยื่อกระดาษ ผลิตภัณฑ์กระดาษและสิ่งพิมพ์	1.63	105.1	102.5	0.0	2.5	2.7	105.1	-0.1	2.7	2.8
ผลิตภัณฑ์ปิโตรเลียม	7.02	85.6	108.2	8.2	-20.9	-22.0	79.1	2.7	-20.3	-22.3
เคมีภัณฑ์ ผลิตภัณฑ์เคมี	4.71	101.8	103.5	0.4	-1.6	-1.2	101.4	0.9	-1.1	-1.0
ผลิตภัณฑ์ยางและพลาสติก	3.68	82.3	82.4	0.6	-0.1	-2.3	81.8	3.2	1.1	-2.8
ผลิตภัณฑ์อโลหะ	2.47	102.6	102.6	0.0	0.0	-0.1	102.6	0.0	0.0	-0.1
โลหะขั้นมูลฐานและผลิตภัณฑ์โลหะ	3.20	97.4	98.9	0.5	-1.5	-2.4	96.9	0.4	-2.1	-2.6
เครื่องจักร ส่วนประกอบและอุปกรณ์	4.59	105.2	105.0	0.0	0.2	0.2	105.2	0.0	0.2	0.2
เครื่องไฟฟ้า อุปกรณ์และเครื่องอิเล็กทรอนิกส์	21.79	96.9	96.7	0.0	0.2	-0.6	96.9	-0.3	0.5	-0.8
ยานพาหนะและอุปกรณ์	8.00	105.3	105.2	0.0	0.1	0.1	105.3	0.0	0.1	0.1
สินค้าอุตสาหกรรมอื่นๆ	6.07	115.0	109.1	1.1	5.4	4.3	113.7	-0.4	5.4	4.0

อัตราเปลี่ยนแปลงดัชนีราคาผู้ผลิตของประเทศ แบ่งตามกิจกรรมการผลิต(CPA) ปี 2554 - 2559
(2553=100)

อัตราเปลี่ยนแปลงเปรียบเทียบ																		
เดือน	จากเดือนก่อนหน้า						จากเดือนเดียวกันปีก่อน						จากระยะเดียวกันปีก่อน					
	ปี 2554	ปี 2555	ปี 2556	ปี 2557	ปี 2558	ปี 2559	ปี 2554	ปี 2555	ปี 2556	ปี 2557	ปี 2558	ปี 2559	ปี 2554	ปี 2555	ปี 2556	ปี 2557	ปี 2558	ปี 2559
มค.	1.4	0.6	0.2	0.4	-1.4	-1.1	6.0	3.6	0.6	1.2	-5.4	-2.3	6.0	3.6	0.6	1.2	-5.4	-2.3
กพ.	2.5	0.7	0.2	0.1	0.6	-0.1	7.4	1.8	0.1	1.1	-4.9	-3.0	6.8	2.7	0.4	1.1	-5.2	-2.6
มีค.	0.1	0.1	-0.3	0.1	0.0	0.6	5.9	1.8	-0.3	1.4	-5.0	-2.4	6.4	2.4	0.1	1.2	-5.1	-2.6
เมย.	1.4	0.4	0.0	0.4	-0.1	0.7	6.6	0.8	-0.6	1.9	-5.4	-1.7	6.4	2.0	-0.1	1.4	-5.2	-2.3
พค.	-0.7	-0.4	1.1	0.4	1.2	1.4	6.2	1.2	0.8	1.2	-4.8	-1.4	6.4	1.8	0.1	1.4	-5.1	-2.2
มิย.	0.3	-1.3	-1.1	-1.1	0.0		4.5	-0.4	0.9	1.3	-3.7		6.1	1.5	0.2	1.4	-4.8	
กค.	-1.2	0.0	-0.6	-0.8	-0.9		5.2	0.7	0.3	1.2	-3.8		5.9	1.4	0.2	1.4	-4.7	
สค.	0.9	0.3	0.1	-0.9	-0.8		6.0	0.1	0.1	0.1	-3.8		6.0	1.2	0.2	1.2	-4.6	
กย.	0.5	0.5	1.0	-0.2	-0.1		5.6	0.1	0.6	-1.1	-3.6		5.9	1.1	0.3	0.9	-4.5	
ตค.	-0.5	0.5	-0.3	-0.5	0.0		4.2	1.1	-0.1	-1.3	-3.1		5.8	1.1	0.2	0.7	-4.4	
พย.	0.0	-0.5	-0.1	-0.5	-0.4		3.5	0.6	0.3	-1.7	-3.0		5.6	1.0	0.2	0.5	-4.2	
ธค.	-0.3	0.1	0.8	-1.1	-0.8		4.5	0.9	1.0	-3.6	-2.7		5.5	1.0	0.3	0.1	-4.1	

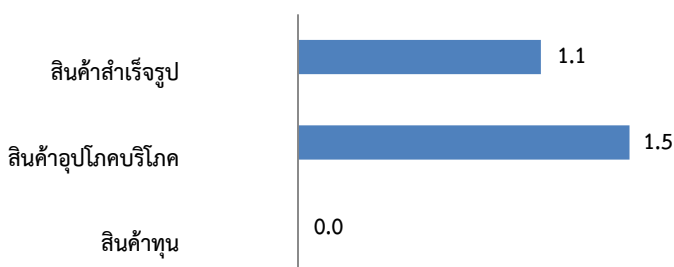
ดัชนีราคาผู้ผลิต ชุด แบ่งตามขั้นตอนการผลิต (SOP : Stage of Processing) เดือนพฤษภาคม 2559

ดัชนีราคาผู้ผลิตของประเทศแบ่งตามขั้นตอนการผลิต (SOP : Stage of Processing) แสดงถึงการเปลี่ยนแปลงราคาในรูปแบบของดัชนี เพื่อใช้วัดการเปลี่ยนแปลงของราคาสินค้าที่ผู้ผลิตได้รับ ครอบคลุม 3 หมวด คือ หมวดสินค้าสำเร็จรูป หมวดสินค้ากึ่งสำเร็จรูป (แปรรูป) และหมวดสินค้าวัตถุดิบ จากการสำรวจและประมวลผลราคาสินค้าที่เกษตรกร ผู้ประกอบการและผู้ผลิตจำหน่ายทั่วประเทศ มีจำนวนรายการสินค้าทั้งหมด 596 รายการ สรุปผลได้ดังนี้

1. ดัชนีราคาผู้ผลิตของประเทศชุดแบ่งตามขั้นตอนการผลิต (SOP : Stage of Processing) เดือนพฤษภาคม 2559 ในปี 2553 ดัชนีราคาหมวดสินค้าสำเร็จรูป หมวดสินค้ากึ่งสำเร็จรูป (แปรรูป) และหมวดสินค้าวัตถุดิบ เท่ากับ 100 สำหรับเดือนพฤษภาคม 2559 ดัชนีราคาเท่ากับ 105.2 , 98.3 , 97.1 ตามลำดับ

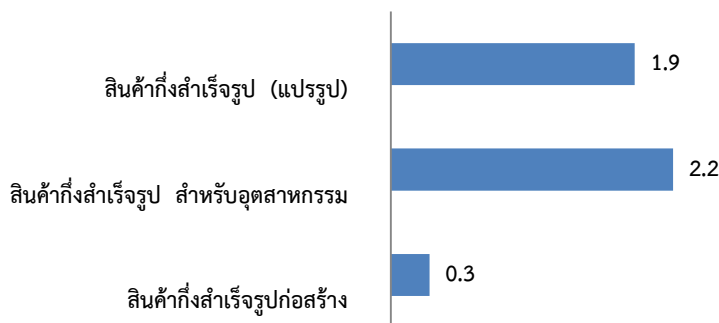
2. การเปลี่ยนแปลงของดัชนีราคาผู้ผลิตของประเทศชุดแบ่งตามขั้นตอนการผลิต (SOP) เดือนพฤษภาคม 2559 เมื่อเทียบกับเดือนเมษายน 2559 หมวดสินค้าสำเร็จรูป สูงขึ้นร้อยละ 1.1 หมวดสินค้ากึ่งสำเร็จรูป (แปรรูป) สูงขึ้นร้อยละ 1.9 และหมวดสินค้าวัตถุดิบ สูงขึ้นร้อยละ 2.9 แสดงได้ดังภาพ

หมวดสินค้าสำเร็จรูป สูงขึ้น ร้อยละ 1.1 (MoM)



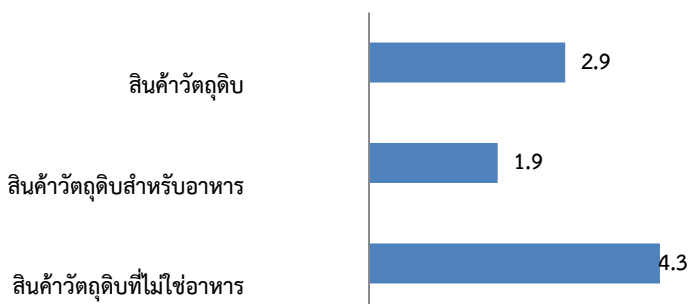
หมวดสินค้าสำเร็จรูป **สูงขึ้น** จากกลุ่มสินค้าอุปโภคบริโภค ได้แก่ ผักสด (กะหล่ำปลี ผักคะน้า ผักกาดหอม ผักชี ถั่วฝักยาว ผักกาดหัว ผักคื่นฉ่าย) ผลไม้สด เนื้อสุกร ไก่สด ปลาน้ำจืด น้ำมันปาล์มบริสุทธิ์ น้ำมันมะพร้าว บริสุทธิ์ ดอกกล้วยไม้ น้ำมันเชื้อเพลิง (เบนซิน แก๊สโซฮอล์ 91,95 น้ำมันก๊าด น้ำมันเตา) และทองคำ

หมวดสินค้ากึ่งสำเร็จรูป (แปรรูป) สูงขึ้น ร้อยละ 1.9 (MoM)



หมวดสินค้ากึ่งสำเร็จรูป(แปรรูป) **สูงขึ้น** จากกลุ่มสินค้ากึ่งสำเร็จรูปสำหรับอุตสาหกรรมอาหาร ได้แก่ แป้งมันสำปะหลัง น้ำตาลทรายขาว น้ำตาลทรายขาวบริสุทธิ์ น้ำมันปาล์มดิบ ปลาขี้ขาว ร้าข้าว และปลาป่น **สินค้ากึ่งสำเร็จรูปที่ไม่ใช่อาหาร** ได้แก่ เส้นใยสังเคราะห์ ผ้าฝ้าย ผ้าดิบ น้ำมันดีเซลหมุนเร็ว เคมีภัณฑ์ (โพรพีลีน มิกซ์ซี4 เบนซิน ไซลีน) เม็ดพลาสติก และยางพารา **กลุ่มสินค้ากึ่งสำเร็จรูปก่อสร้าง** ได้แก่ เหล็กแผ่นรีดเย็น เหล็กเส้นกลมผิวเรียบ เหล็กเส้นกลมข้ออ้อย เหล็กฉาก ลวดแรงดึงสูง และซีเมนต์ขาว

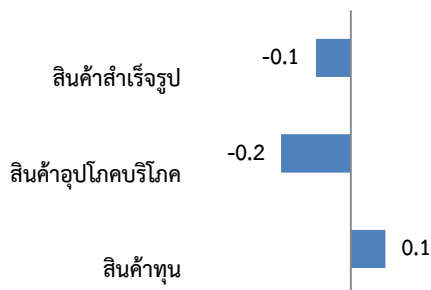
หมวดสินค้าวัตถุดิบ สูงขึ้น ร้อยละ 2.9 (MoM)



หมวดสินค้าวัตถุดิบ **สูงขึ้น** จากกลุ่มสินค้าวัตถุดิบสำหรับอาหาร ได้แก่ ข้าวเปลือกเจ้า นาปี ข้าวเปลือกเหนียว อ้อย สุกรมีชีวิต ไก่มีชีวิต ผลปาล์มสด น้ำตาลทรายดิบ **กลุ่มสินค้าวัตถุดิบที่ไม่ใช่อาหาร** ได้แก่ ก๊าซธรรมชาติเหลว (คอนเดนเสท) น้ำมันปิโตรเลียมดิบ แร่ดีบุก แร่ตะกั่ว แร่สังกะสี น้ำยางข้น และยางแผ่นดิบ

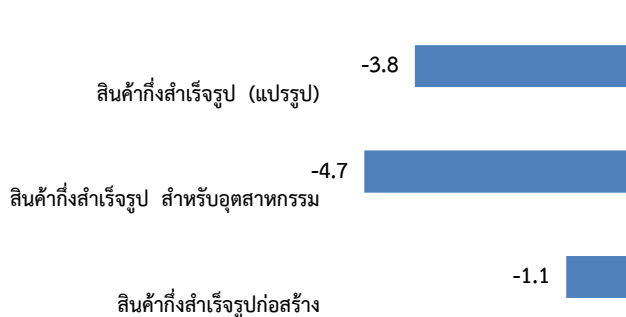
3. การเปลี่ยนแปลงของดัชนีราคาผู้ผลิตของประเทศชดแบ่งตามขั้นตอนการผลิต (SOP : Stage of Processing) เดือนพฤษภาคม 2559 เมื่อเทียบกับเดือนพฤษภาคม 2558 หมวดสินค้าสำเร็จรูป ลดลงร้อยละ 0.1 หมวดสินค้ากึ่งสำเร็จรูป(แปรรูป) ลดลงร้อยละ 3.8 และหมวดสินค้าวัตถุดิบ ลดลงร้อยละ 3.4 แสดงได้ดังภาพ

หมวดสินค้าสำเร็จรูป **ลดลง** ร้อยละ 0.1 (YOY)



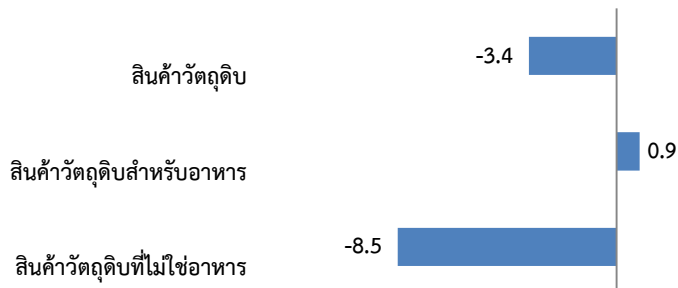
หมวดสินค้าสำเร็จรูป **ลดลง** จากกลุ่มสินค้าอุปโภคบริโภค ได้แก่ ข้าวสารเจ้า น้ำมันปาล์มบริสุทธิ์ น้ำมันถั่วเหลืองบริสุทธิ์ และกลุ่มน้ำมันเชื้อเพลิง (น้ำมันก๊าด น้ำมันเตา เบนซิน แก๊สโซฮอล์ 91,95) สำหรับสินค้าทุนมีราคา **สูงขึ้น** ได้แก่ เครื่องคอมพิวเตอร์และส่วนประกอบ

หมวดสินค้ากึ่งสำเร็จรูป (แปรรูป) **ลดลง** ร้อยละ 3.8 (YOY)



หมวดสินค้ากึ่งสำเร็จรูป (แปรรูป) **ลดลง** จากกลุ่มสินค้ากึ่งสำเร็จรูป สำหรับอุตสาหกรรมอาหาร ได้แก่ แป้งมันสำปะหลัง มันเส้น และกากถั่วเหลือง สินค้ากึ่งสำเร็จรูปที่ไม่ใช่อาหาร ได้แก่ เส้นใยสังเคราะห์ ด้ายฝ้าย ก๊าซปิโตรเลียมเหลว (LPG) ก๊าซที่ใช้ในอุตสาหกรรม น้ำมันดีเซลหมุนเร็ว น้ำมันเครื่องบิน โพรพีลีน ไซลีนเม็ดพลาสติก ยางสังเคราะห์ สายไฟ และสายเคเบิล กลุ่มสินค้ากึ่งสำเร็จรูปก่อสร้าง ได้แก่ ไม้แปรรูป เหล็กแท่ง เหล็กแผ่นเคลือบดีบุก เหล็กแผ่นชุบโครเมียม เหล็กแผ่นรีดเย็น เหล็กเส้นกลมผิวเรียบ เหล็กฉาก ลวดแรงดึงสูง และปูนซีเมนต์

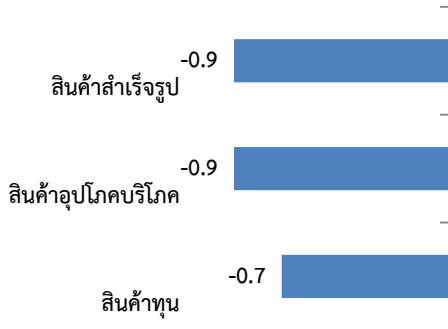
หมวดสินค้าวัตถุดิบ **ลดลง** ร้อยละ 3.4 (YOY)



หมวดสินค้าวัตถุดิบ **ลดลง** จากกลุ่มสินค้า วัตถุดิบที่ไม่ใช่อาหาร ได้แก่ ก๊าซธรรมชาติ (NG) ก๊าซธรรมชาติเหลว (คอนเดนเสท) และน้ำมันปิโตรเลียมดิบ แร่ตะกั่ว แร่สังกะสี แร่ซูลแฟรม สำหรับกลุ่มสินค้าวัตถุดิบสำหรับอาหาร **สูงขึ้น** ได้แก่ ข้าวเปลือกเหนียว อ้อย สุกรมี่ชีวิต ผลปาล์มสด มะพร้าวผล น้ำตาลทรายดิบ น้ำยางข้น และยางแผ่นดิบ

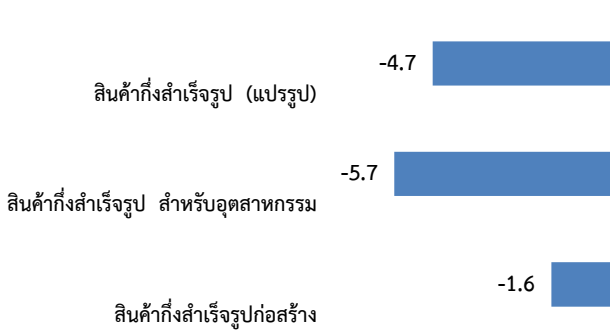
4. การเปลี่ยนแปลงของดัชนีราคาผู้ผลิตของประเทศชุดแบ่งตามขั้นตอนการผลิต (SOP : Stage of Processing) เฉลี่ย 5 เดือน (มกราคม - พฤษภาคม 2559) เทียบกับช่วงเดียวกันของปี 2558 หมวดสินค้าสำเร็จรูป ลดลงร้อยละ 0.9 หมวดสินค้ากึ่งสำเร็จรูป (แปรรูป) ลดลงร้อยละ 4.7 และหมวดสินค้าวัตถุดิบ ลดลงร้อยละ 4.3 แสดงได้ดังภาพ

หมวดสินค้าสำเร็จรูป ลดลง ร้อยละ 0.9 (AOA)



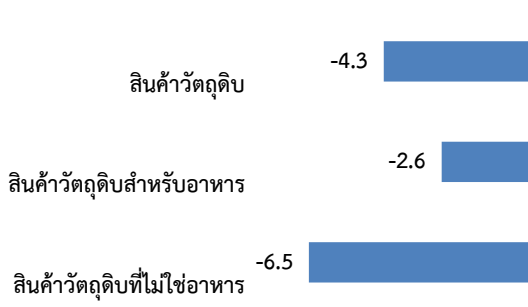
หมวดสินค้าสำเร็จรูป ลดลง จากกลุ่มสินค้าอุปโภคบริโภค ได้แก่ ผลไม้สด (ลำไย มะม่วง เงาะ ทุเรียน มังคุด ลองกอง) ข้าวสารเจ้า กุ้งแวนนาไม น้ำมันปาล์มบริสุทธิ์ น้ำมันถั่วเหลืองบริสุทธิ์ น้ำมันมะพร้าวบริสุทธิ์ และกลุ่มน้ำมันเชื้อเพลิง (น้ำมันก๊าด น้ำมันเตา น้ำมันเบนซิน แก๊สโซฮอล์ 91,95) กลุ่มสินค้าทุน ได้แก่ เครื่องคอมพิวเตอร์และส่วนประกอบ

หมวดสินค้ากึ่งสำเร็จรูป (แปรรูป) ลดลง ร้อยละ 4.7 (AOA)



หมวดสินค้ากึ่งสำเร็จรูป (แปรรูป) ลดลง จากกลุ่มสินค้า กึ่งสำเร็จรูป สำหรับอุตสาหกรรม ได้แก่ แป้งมันสำปะหลัง กากรำข้าว กากถั่วเหลือง เส้นใยสังเคราะห์ ด้ายฝ้าย ก๊าซปิโตรเลียมเหลว (LPG) ก๊าซที่ใช้ในโรงงานอุตสาหกรรม น้ำมันดีเซลหมุนเร็ว น้ำมันเครื่องบิน เคมีภัณฑ์อินทรีย์ เม็ดพลาสติก ยางแผ่นรมควัน ยางแท่ง เศษยาง ยางสังเคราะห์ สายไฟและสายเคเบิล กลุ่มสินค้ากึ่งสำเร็จรูปก่อสร้าง ได้แก่ ไม้แปรรูป เหล็กแท่ง เหล็กแผ่นเคลือบตีบุก เหล็กแผ่นชุบโครเมียม เหล็กแผ่นรีดเย็น เหล็กเส้นกลมผิวเรียบ เหล็กเส้นกลมข้ออ้อย เหล็กฉาก ลวดแรงดึงสูง และปูนซีเมนต์

หมวดสินค้าวัตถุดิบ ลดลง ร้อยละ 4.3 (AOA)



หมวดสินค้าวัตถุดิบ ลดลง จากกลุ่มสินค้าวัตถุดิบสำหรับอาหาร ได้แก่ ข้าวเปลือกเจ้าหน้าปี ข้าวโพด ถั่วเขียว หัวมันสำปะหลังสด โกโก้ชีวิต กลุ่มสินค้าวัตถุดิบที่ไม่ใช่อาหาร ได้แก่ ไบยาสูบ ก๊าซธรรมชาติเหลว (คอนเดนเสท) น้ำมันปิโตรเลียมดิบ น้ำยางข้น และยางแผ่นดิบ

5. ตารางแสดงดัชนีราคาผู้ผลิตของประเทศ แบ่งตามขั้นตอนการผลิต (SOP : Stage of Processing)

หมวด	สัดส่วน น้ำหนัก พค.59	เดือนพฤษภาคม 2559					เดือนเมษายน 2559			
		ดัชนี		อัตราการเปลี่ยนแปลง			ดัชนี เมย.59	อัตราการเปลี่ยนแปลง		
		พค.59	พค.58	M/M	Y/Y	A/A		M/M	Y/Y	A/A
ดัชนีราคาผู้ผลิต										
สินค้าสำเร็จรูป	100.00	105.2	105.3	1.1	-0.1	-0.9	104.1	0.2	-0.4	-1.0
สินค้าอุปโภคบริโภค	68.03	106.9	107.1	1.5	-0.2	-0.9	105.3	0.6	-0.8	-1.0
- สินค้าบริโภค	23.79	113.0	111.1	2.9	1.7	-0.6	109.8	1.3	-1.1	-1.3
- สินค้าอุปโภค	44.24	104.3	105.5	0.8	-1.1	-1.1	103.5	0.1	-0.6	-1.0
สินค้าทุน	31.97	100.5	100.4	0.0	0.1	-0.7	100.5	-0.4	0.4	-0.8
สินค้ากึ่งสำเร็จรูป (แปรรูป)	100.00	98.3	102.2	1.9	-3.8	-4.7	96.5	1.3	-3.7	-5.0
สินค้ากึ่งสำเร็จรูปสำหรับอุตสาหกรรม	77.53	97.4	102.2	2.2	-4.7	-5.7	95.3	1.6	-4.3	-5.9
- สินค้าอาหารและอาหารสัตว์	12.99	115.5	110.6	1.1	4.4	3.0	114.2	0.5	3.7	2.6
- สินค้ากึ่งสำเร็จรูปที่ไม่ใช่อาหาร	64.54	94.5	100.8	2.5	-6.3	-7.2	92.2	1.9	-5.8	-7.6
สินค้ากึ่งสำเร็จรูปก่อสร้าง	22.47	100.2	101.3	0.3	-1.1	-1.6	99.9	0.3	-1.4	-1.7
สินค้าวัตถุดิบ	100.00	97.1	100.5	2.9	-3.4	-4.3	94.4	2.5	-4.6	-4.5
สินค้าวัตถุดิบสำหรับอาหาร	56.97	113.0	112.0	1.9	0.9	-2.6	110.9	1.6	-1.1	-3.4
สินค้าวัตถุดิบที่ไม่ใช่อาหาร	43.03	78.2	85.5	4.3	-8.5	-6.5	75.0	3.7	-8.9	-6.0

อัตราเปลี่ยนแปลงดัชนีราคาผู้ผลิตของประเทศ แบ่งตามขั้นตอนการผลิต (SOP) ปี 2554 - 2559

หมวดสินค้าสำเร็จรูป

(2553=100)

อัตราเปลี่ยนแปลงเปรียบเทียบ																		
เดือน	จากเดือนก่อนหน้า						จากเดือนเดียวกันปีก่อน						จากระยะเดียวกันปีก่อน					
	ปี 2554	ปี 2555	ปี 2556	ปี 2557	ปี 2558	ปี 2559	ปี 2554	ปี 2555	ปี 2556	ปี 2557	ปี 2559	ปี 2558	ปี 2554	ปี 2555	ปี 2556	ปี 2557	ปี 2558	ปี 2559
มค.	-0.5	0.6	-0.1	1.0	-0.7	-0.3	2.4	6.2	1.7	1.5	-1.3	-2.5	2.4	6.2	1.7	1.5	-2.5	-1.3
กพ.	1.1	0.6	0.0	0.5	0.5	0.1	1.7	5.7	1.1	2.0	-1.7	-2.5	2.0	5.9	1.4	1.7	-2.5	-1.5
มีค.	1.0	0.1	0.3	0.1	-0.8	0.4	0.7	4.8	1.3	1.7	-0.6	-3.3	1.6	5.5	1.3	1.7	-2.8	-1.2
เมย.	1.3	0.6	0.8	1.0	0.0	0.2	2.1	4.0	1.5	1.9	-0.4	-4.2	1.7	5.1	1.4	1.7	-3.1	-1.0
พค.	0.0	-0.6	1.5	0.9	0.8	1.1	1.8	3.4	3.7	1.3	-0.1	-4.4	1.7	4.8	1.8	1.7	-3.4	-0.9
มิย.	0.4	-0.9	-2.0	-1.8	-0.4		-1.2	2.0	2.5	1.5		-3.0	1.2	4.4	2.0	1.6	-3.3	
กค.	-1.2	0.4	-1.2	-1.0	-0.3		0.4	3.6	0.9	1.7		-2.2	1.1	4.2	1.8	1.6	-3.2	
สค.	1.6	0.6	0.3	-1.0	-0.2		1.8	2.5	0.6	0.4		-1.4	1.2	4.0	1.7	1.5	-3.0	
กย.	0.6	0.6	0.9	0.3	0.1		0.9	2.6	0.9	-0.2		-1.6	1.1	3.9	1.6	1.3	-2.8	
ตค.	0.2	0.8	0.1	0.0	0.1		0.4	3.2	0.3	-0.3		-1.5	1.0	3.8	1.4	1.2	-2.7	
พย.	0.9	-0.4	-0.3	-0.3	-0.5		2.0	1.8	0.3	-0.3		-1.6	1.2	3.6	1.3	1.0	-2.6	
ธค.	-0.5	0.1	0.2	-0.3	-0.4		5.0	2.4	0.4	-0.9		-1.7	1.5	3.5	1.3	0.8	-2.5	

อัตราเปลี่ยนแปลงดัชนีราคาผู้ผลิตของประเทศ แบ่งตามขั้นตอนการผลิต (SOP) ปี 2554 - 2559

หมวดสินค้าสำเร็จรูป

(2553=100)

อัตราเปลี่ยนแปลงเปรียบเทียบ																		
เดือน	จากเดือนก่อนหน้า						จากเดือนเดียวกันปีก่อน						จากระยะเดียวกันปีก่อน					
	ปี 2554	ปี 2555	ปี 2556	ปี 2557	ปี 2558	ปี 2559	ปี 2554	ปี 2555	ปี 2556	ปี 2557	ปี 2558	ปี 2559	ปี 2554	ปี 2555	ปี 2556	ปี 2557	ปี 2558	ปี 2559
มค.	3.4	0.4	0.5	-0.4	-3.4	-2.5	10.3	2.0	-0.2	0.9	-9.9	-5.2	10.3	2.0	-0.2	0.9	-9.9	-5.2
กพ.	3.3	0.4	0.2	-0.4	0.4	-0.5	13.3	-0.8	-0.5	0.4	-9.2	-6.1	11.8	0.6	-0.4	0.7	-9.6	-5.6
มีค.	0.2	0.4	-0.9	-0.1	0.1	1.3	12.0	-0.6	-1.7	1.2	-9.1	-5.0	11.9	0.2	-0.8	0.8	-9.4	-5.4
เมย.	1.3	0.3	-1.1	-0.1	-0.1	1.3	11.2	-1.6	-3.1	2.3	-9.2	-3.7	11.7	-0.3	-1.4	1.2	-9.4	-5.0
พค.	-1.0	-0.2	-0.1	-0.2	2.0	1.9	11.8	-0.8	-3.0	2.2	-7.2	-3.8	11.7	-0.4	-1.7	1.4	-9.0	-4.7
มิย.	0.1	-1.1	0.2	0.0	0.2		12.8	-2.0	-1.8	2.0	-7.0		11.9	-0.7	-1.7	1.5	-8.5	
กค.	-0.3	-0.5	0.5	-0.5	-1.7		13.1	-2.1	-0.8	1.1	-8.1		12.0	-0.8	-1.6	1.5	-8.5	
สค.	-0.4	0.2	-0.2	-0.6	-1.7		12.4	-1.6	-1.2	0.6	-9.1		12.1	-0.9	-1.5	1.3	-8.6	
กย.	0.2	0.5	0.9	-0.8	-0.1		12.7	-1.2	-0.8	-1.0	-8.5		12.2	-1.0	-1.4	1.1	-8.6	
ตค.	-0.8	0.1	-0.5	-1.2	-0.2		10.6	-0.3	-1.4	-1.6	-7.6		12.0	-0.9	-1.4	0.9	-8.5	
พย.	-0.5	-0.5	0.5	-0.9	-0.1		7.5	-0.3	-0.5	-2.9	-6.9		11.6	-0.8	-1.4	0.5	-8.3	
ธค.	-0.2	-0.2	2.0	-2.5	-1.6		5.1	-0.3	1.8	-7.2	-6.1		11.0	-0.8	-1.1	-0.2	-8.2	

อัตราเปลี่ยนแปลงดัชนีราคาผู้ผลิตของประเทศ แบ่งตามขั้นตอนการผลิต (SOP) ปี 2554 - 2559

หมวดสินค้าวัตถุดิบ

(2553=100)

อัตราเปลี่ยนแปลงเปรียบเทียบ

เดือน	จากเดือนก่อนหน้า						จากเดือนเดียวกันปีก่อน						จากระยะเดียวกันปีก่อน					
	ปี 2554	ปี 2555	ปี 2556	ปี 2557	ปี 2558	ปี 2559	ปี 2554	ปี 2555	ปี 2556	ปี 2557	ปี 2558	ปี 2559	ปี 2554	ปี 2555	ปี 2556	ปี 2557	ปี 2558	ปี 2559
มค.	6.1	0.2	2.0	-0.4	-1.0	-2.4	14.9	-6.5	-3.1	0.3	-9.1	-1.6	14.9	-6.5	-3.1	0.3	-9.1	-1.6
กพ.	7.4	2.9	1.1	-0.7	1.6	-0.4	24.1	-10.4	-4.9	-1.4	-7.1	-3.6	19.5	-8.5	-4.0	-0.5	-8.1	-2.7
มีค.	-5.2	-1.1	-1.7	0.3	5.6	0.7	16.8	-6.6	-5.4	0.6	-2.2	-8.1	18.6	-7.9	-4.5	-0.1	-6.1	-4.6
เมย.	2.6	-0.9	-1.2	-1.4	-1.3	2.5	19.3	-9.8	-5.7	0.4	-2.2	-4.6	18.8	-8.4	-4.8	0.0	-5.1	-4.5
พค.	-3.8	0.5	2.5	-0.1	1.6	2.9	16.2	-5.8	-3.8	-3.0	0.5	-3.4	18.2	-7.8	-4.6	-0.6	-4.0	-4.3
มิย.	-0.1	-3.9	0.7	0.7	1.7		14.9	-9.4	0.8	-3.0	1.5		17.7	-8.1	-3.7	-1.0	-3.1	
กค.	-3.4	-0.1	-1.2	0.0	-2.2		10.3	-6.4	-0.3	-1.9	-0.7		16.7	-7.9	-3.2	-1.2	-2.8	
สค.	1.3	-1.4	0.1	-1.5	-1.9		11.8	-8.8	1.2	-3.4	-1.1		16.0	-8.0	-2.7	-1.4	-2.6	
กย.	1.0	-0.6	2.1	-1.8	-1.8		13.2	-10.2	3.8	-7.1	-1.1		15.8	-8.3	-2.0	-2.1	-2.4	
ตค.	-3.3	-0.1	-1.5	-1.2	-0.5		8.8	-7.2	2.4	-6.8	-0.4		15.0	-8.2	-1.6	-2.5	-2.3	
พย.	-4.1	-0.7	0.1	0.3	-0.6		0.8	-3.9	3.2	-6.6	-1.3		13.6	-7.8	-1.2	-2.9	-2.1	
ธค.	1.3	0.4	-0.1	-2.3	-1.1		-1.1	-4.8	2.7	-8.7	-0.1		12.4	-7.6	-0.8	-3.4	-2.0	