

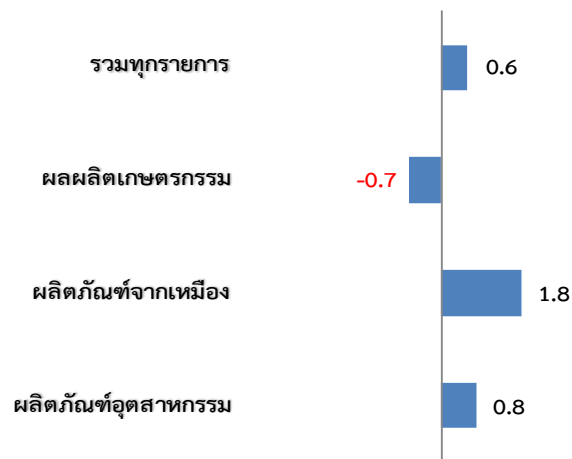
ดัชนีราคาผู้ผลิตของประเทศ เดือนมีนาคม 2559

ดัชนีราคาผู้ผลิตของประเทศ แบ่งตามกิจกรรมการผลิต (CPA : Classification of Products by Activity) แสดงถึงการเปลี่ยนแปลงราคาในรูปของดัชนี เพื่อใช้วัดการเปลี่ยนแปลงของราคาสินค้าที่ผู้ผลิตได้รับ ครอบคลุม 3 หมวด คือ หมวดผลผลิตเกษตรกรรม หมวดผลิตภัณฑ์จากเหมือง และหมวดผลิตภัณฑ์อุตสาหกรรม จากการสำรวจและประมวลผลราคาสินค้าที่เกษตรกร ผู้ประกอบการ และผู้ผลิตจำหน่ายทั่วประเทศ มีจำนวนรายการสินค้าทั้งหมด 596 รายการ สรุปผลได้ดังนี้

1. ดัชนีราคาผู้ผลิตของประเทศเดือนมีนาคม 2559 ปี 2553 ดัชนีราคาผู้ผลิตของประเทศ เท่ากับ 100 และเดือนมีนาคม 2559 เท่ากับ 100.4 (เดือนกุมภาพันธ์ 2559 เท่ากับ 99.8)

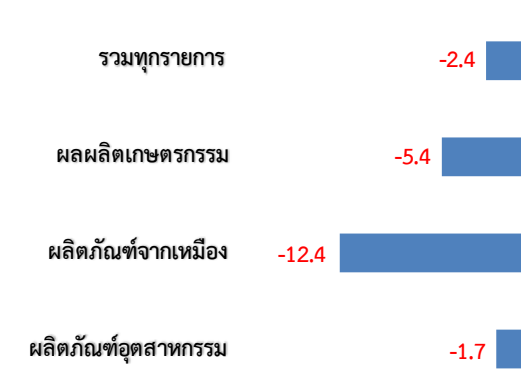
2. การเปลี่ยนแปลงของดัชนีราคาผู้ผลิตของประเทศ เดือนมีนาคม 2559 เมื่อเทียบกับ

2.1 เดือนกุมภาพันธ์ 2559 (MoM) **สูงขึ้น** ร้อยละ 0.6 โดยมีร้อยละการเปลี่ยนแปลงราคาสินค้าและบริการจำแนกตามหมวด แสดงได้ดังภาพที่ 1



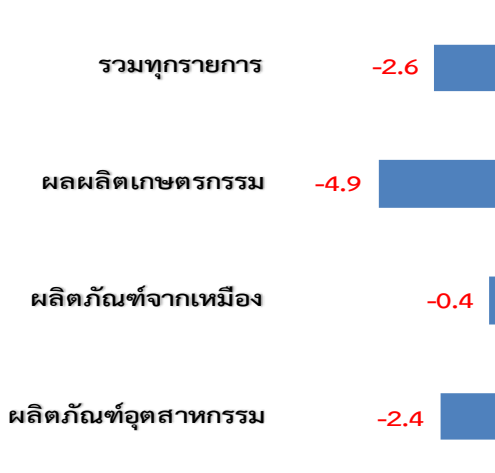
สินค้าอุตสาหกรรมสำคัญที่ราคาสูงขึ้น ได้แก่ **น้ำมันเชื้อเพลิง** สูงขึ้นตามภาวะตลาดโลก **เม็ดพลาสติก** ราคาสูงขึ้นตามราคาน้ำมัน **แผงวงจรไฟฟ้า** ความต้องการใช้เพิ่มขึ้น ผลิตภัณฑ์จากเหมือง ได้แก่ **ก๊าซธรรมชาติ** ที่สูงขึ้นตามภาวะตลาดโลก สำหรับสินค้าเกษตรสำคัญที่มีราคาสูงขึ้น ได้แก่ **มะนาว** เป็นช่วงที่ผลผลิตออกสู่ตลาดน้อย ไม่เพียงพอกับความต้องการ **ยางพารา** ผลผลิตออกสู่ตลาดลดลง เนื่องจากอยู่ในช่วงฤดูยางผลัดใบ ทำให้ผู้ประกอบการเร่งซื้อ **ทองคำ** ราคาสูงขึ้นตามภาวะตลาดโลก

2.2 เดือนมีนาคม 2558 (YoY) **ลดลง** ร้อยละ 2.4 โดยมีร้อยละการเปลี่ยนแปลงราคาสินค้าและบริการจำแนกตามหมวด แสดงได้ดังภาพที่ 2



หมวดผลผลิตเกษตรกรรม ดัชนีราคาลดลงร้อยละ 5.4 ตามการลดลงของราคาผลผลิตการเกษตร ปลาและสัตว์น้ำ หมวดผลิตภัณฑ์จากเหมือง ดัชนีราคาลดลงร้อยละ 12.4 จากการลดลงของราคาสินค้ากลุ่มลิกไนต์ ปิโตรเลียมและก๊าซธรรมชาติ และหมวดผลิตภัณฑ์อุตสาหกรรม ดัชนีราคาลดลงร้อยละ 1.7 สาเหตุจากการลดลงของราคาผลิตภัณฑ์ปิโตรเลียม เคมีภัณฑ์ ผลิตภัณฑ์เคมี ผลิตภัณฑ์ยางและพลาสติก ผลิตภัณฑ์โลหะ โลหะขั้นมูลฐานและผลิตภัณฑ์โลหะ

2.3 เทียบเฉลี่ยเดือน ม.ค. – มี.ค. ปี 2559 กับระยะเดียวกันปี 2558 ลดลงร้อยละ 2.6 โดยมีร้อยละการเปลี่ยนแปลงราคาสินค้าและบริการจำแนกตามหมวด แสดงได้ดังภาพที่ 3



หมวดผลผลิตเกษตรกรรม ดัชนีราคาลดลงร้อยละ 4.9 ตามการลดลงของราคาผลผลิตการเกษตร ร้อยละ 6.1 ปลาและสัตว์น้ำ ร้อยละ 5.7 หมวดผลิตภัณฑ์จากเหมือง ดัชนีราคาลดลงร้อยละ 0.4 จากการลดลงของลิกไนต์ ปีโตรเลียมและก๊าซธรรมชาติ ร้อยละ 1.5 และหมวดผลิตภัณฑ์อุตสาหกรรม ดัชนีราคาลดลงร้อยละ 2.4 สาเหตุจากการลดลงของสินค้ากลุ่มผลิตภัณฑ์ปิโตรเลียม ร้อยละ 23.0 เคมีภัณฑ์ ผลิตภัณฑ์เคมี ร้อยละ 1.1 ผลิตภัณฑ์ยางและพลาสติก ร้อยละ 4.2 ผลิตภัณฑ์โลหะ ร้อยละ 0.2 โลหะขั้นมูลฐานและผลิตภัณฑ์โลหะ ร้อยละ 2.8 เครื่องไฟฟ้า อุปกรณ์และเครื่องอิเล็กทรอนิกส์ ร้อยละ 1.2

3. ตารางแสดงดัชนีราคาผู้ผลิตของประเทศ แบ่งตามกิจกรรมการผลิต (CPA : Classification of Products by Activity)

หมวด	สัดส่วน น้ำหนัก มีค.59	เดือนมีนาคม 2559					เดือนกุมภาพันธ์ 2559			
		ดัชนี		อัตราการเปลี่ยนแปลง			ดัชนี	อัตราการเปลี่ยนแปลง		
		มีค.59	มีค.58	M/M	Y/Y	A/A		กพ.59	M/M	Y/Y
ดัชนีรวม	100.00	100.4	102.9	0.6	-2.4	-2.6	99.8	-0.1	-3.0	-2.6
ผลผลิตเกษตรกรรม	11.45	98.6	104.2	-0.7	-5.4	-4.9	99.3	2.4	-4.1	-4.8
ผลผลิตการเกษตร	8.18	93.4	100.4	-0.7	-7.0	-6.1	94.1	2.5	-5.0	-5.5
สัตว์มีชีวิตและผลิตภัณฑ์	1.87	119.1	117.5	-0.8	1.4	0.3	120.1	0.8	1.3	-0.2
ผลิตภัณฑ์จากป่า	0.05	118.8	118.8	0.0	0.0	0.0	118.8	0.0	0.0	0.0
ปลาและสัตว์น้ำ	1.34	132.3	138.9	0.1	-4.8	-5.7	132.2	3.8	-5.2	-6.2
ผลิตภัณฑ์จากเหมือง	3.03	104.2	119.0	1.8	-12.4	-0.4	102.4	-3.0	3.0	7.0
ลิกไนต์ ปิโตรเลียมและก๊าซธรรมชาติ	2.53	100.1	118.2	1.9	-15.3	-1.5	98.2	-3.5	2.7	7.4
แร่โลหะและแร่อื่นๆ	0.51	118.1	111.7	0.8	5.7	5.2	117.2	0.2	4.8	5.0
ผลิตภัณฑ์อุตสาหกรรม	85.52	101.1	102.8	0.8	-1.7	-2.4	100.3	-0.3	-3.2	-2.8
ผลิตภัณฑ์อาหาร เครื่องดื่มและยาสูบ	15.55	109.8	109.4	0.0	0.4	0.2	109.8	-0.2	0.2	0.1
สิ่งทอและผลิตภัณฑ์สิ่งทอ	5.06	107.8	107.3	-0.1	0.5	0.5	107.9	-0.1	0.6	0.6
หนังฟอก ผลิตภัณฑ์หนังและรองเท้า	0.59	104.5	103.8	0.0	0.7	0.6	104.5	-0.1	0.5	0.6
ไม้และผลิตภัณฑ์จากไม้	0.72	105.2	104.1	-0.2	1.1	0.9	105.4	0.0	1.0	0.8
เยื่อกระดาษ ผลิตภัณฑ์กระดาษและสิ่งพิมพ์	1.66	105.2	102.4	0.0	2.7	2.8	105.2	-0.1	2.8	2.9
ผลิตภัณฑ์ปิโตรเลียม	6.45	77.0	100.0	6.8	-23.0	-23.0	72.1	-4.1	-27.1	-23.0
เคมีภัณฑ์ ผลิตภัณฑ์เคมี	4.75	100.5	101.3	0.3	-0.8	-1.1	100.2	-0.3	-0.5	-1.2
ผลิตภัณฑ์ยางและพลาสติก	3.62	79.3	81.2	2.1	-2.3	-4.2	77.7	-0.4	-5.4	-5.0
ผลิตภัณฑ์อโลหะ	2.52	102.6	102.9	-0.2	-0.3	-0.2	102.8	0.1	-0.1	-0.1
โลหะขั้นมูลฐานและผลิตภัณฑ์โลหะ	3.24	96.5	99.1	0.4	-2.6	-2.8	96.1	-1.0	-3.2	-3.0
เครื่องจักร ส่วนประกอบและอุปกรณ์	4.69	105.2	105.1	0.0	0.1	0.2	105.2	-0.1	0.2	0.3
เครื่องไฟฟ้า อุปกรณ์และเครื่องอิเล็กทรอนิกส์	22.33	97.2	96.6	0.2	0.6	-1.2	97.0	-0.3	-2.3	-2.1
ยานพาหนะและอุปกรณ์	8.17	105.3	105.2	0.0	0.1	0.1	105.3	0.0	0.1	0.1
สินค้าอุตสาหกรรมอื่นๆ	6.16	114.2	107.4	1.3	6.3	3.5	112.7	2.7	3.7	2.1

อัตราเปลี่ยนแปลงดัชนีราคาผู้ผลิตของประเทศ แบ่งตามกิจกรรมการผลิต(CPA) ปี 2554 - 2559
(2553=100)

อัตราเปลี่ยนแปลงเปรียบเทียบ																		
เดือน	จากเดือนก่อนหน้า						จากเดือนเดียวกันปีก่อน						จากระยะเดียวกันปีก่อน					
	ปี 2554	ปี 2555	ปี 2556	ปี 2557	ปี 2558	ปี 2559	ปี 2554	ปี 2555	ปี 2556	ปี 2557	ปี 2558	ปี 2559	ปี 2554	ปี 2555	ปี 2556	ปี 2557	ปี 2558	ปี 2559
มค.	1.4	0.6	0.2	0.4	-1.4	-1.1	6.0	3.6	0.6	1.2	-5.4	-2.3	6.0	3.6	0.6	1.2	-5.4	-2.3
กพ.	2.5	0.7	0.2	0.1	0.6	-0.1	7.4	1.8	0.1	1.1	-4.9	-3.0	6.8	2.7	0.4	1.1	-5.2	-2.6
มีค.	0.1	0.1	-0.3	0.1	0.0	0.6	5.9	1.8	-0.3	1.4	-5.0	-2.4	6.4	2.4	0.1	1.2	-5.1	-2.6
เมย.	1.4	0.4	0.0	0.4	-0.1		6.6	0.8	-0.6	1.9	-5.4		6.4	2.0	-0.1	1.4	-5.2	
พค.	-0.7	-0.4	1.1	0.4	1.2		6.2	1.2	0.8	1.2	-4.8		6.4	1.8	0.1	1.4	-5.1	
มิย.	0.3	-1.3	-1.1	-1.1	0.0		4.5	-0.4	0.9	1.3	-3.7		6.1	1.5	0.2	1.4	-4.8	
กค.	-1.2	0.0	-0.6	-0.8	-0.9		5.2	0.7	0.3	1.2	-3.8		5.9	1.4	0.2	1.4	-4.7	
สค.	0.9	0.3	0.1	-0.9	-0.8		6.0	0.1	0.1	0.1	-3.8		6.0	1.2	0.2	1.2	-4.6	
กย.	0.5	0.5	1.0	-0.2	-0.1		5.6	0.1	0.6	-1.1	-3.6		5.9	1.1	0.3	0.9	-4.5	
ตค.	-0.5	0.5	-0.3	-0.5	0.0		4.2	1.1	-0.1	-1.3	-3.1		5.8	1.1	0.2	0.7	-4.4	
พย.	0.0	-0.5	-0.1	-0.5	-0.4		3.5	0.6	0.3	-1.7	-3.0		5.6	1.0	0.2	0.5	-4.2	
ธค.	-0.3	0.1	0.8	-1.1	-0.8		4.5	0.9	1.0	-3.6	-2.7		5.5	1.0	0.3	0.1	-4.1	

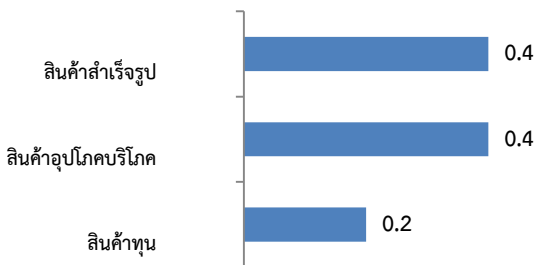
ดัชนีราคาผู้ผลิต ชุด แบ่งตามขั้นตอนการผลิต (SOP : Stage of Processing) เดือนมีนาคม 2559

ดัชนีราคาผู้ผลิตของประเทศแบ่งตามขั้นตอนการผลิต (SOP : Stage of Processing) แสดงถึงการเปลี่ยนแปลงราคาในรูปแบบของดัชนี เพื่อใช้วัดการเปลี่ยนแปลงของราคาสินค้าที่ผู้ผลิตได้รับ ครอบคลุม 3 หมวด คือ หมวดสินค้าสำเร็จรูป หมวดสินค้ากึ่งสำเร็จรูป (แปรรูป) และหมวดสินค้าวัตถุดิบ จากการสำรวจและประมวลผลราคาสินค้าที่เกษตรกร ผู้ประกอบการและผู้ผลิตจำหน่ายทั่วประเทศ มีจำนวนรายการสินค้าทั้งหมด 596 รายการ สรุปผลได้ดังนี้

1. ดัชนีราคาผู้ผลิตของประเทศชุดแบ่งตามขั้นตอนการผลิต (SOP : Stage of Processing) เดือนมีนาคม 2559 ในปี 2553 ดัชนีราคาหมวดสินค้าสำเร็จรูป หมวดสินค้ากึ่งสำเร็จรูป (แปรรูป) และหมวดสินค้าวัตถุดิบ เท่ากับ 100 สำหรับเดือนมีนาคม 2559 ดัชนีราคาเท่ากับ 103.9 , 95.3 , 92.1 ตามลำดับ

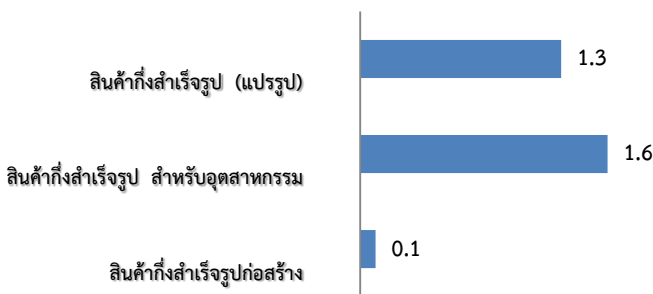
2. การเปลี่ยนแปลงของดัชนีราคาผู้ผลิตของประเทศชุดแบ่งตามขั้นตอนการผลิต (SOP) เดือนมีนาคม 2559 เมื่อเทียบกับเดือนกุมภาพันธ์ 2559 หมวดสินค้าสำเร็จรูป สูงขึ้นร้อยละ 0.4 หมวดสินค้ากึ่งสำเร็จรูป (แปรรูป) สูงขึ้นร้อยละ 1.3 และหมวดสินค้าวัตถุดิบ สูงขึ้นร้อยละ 0.7 แสดงได้ดังภาพ

หมวดสินค้าสำเร็จรูป สูงขึ้น ร้อยละ 0.4 (MoM)



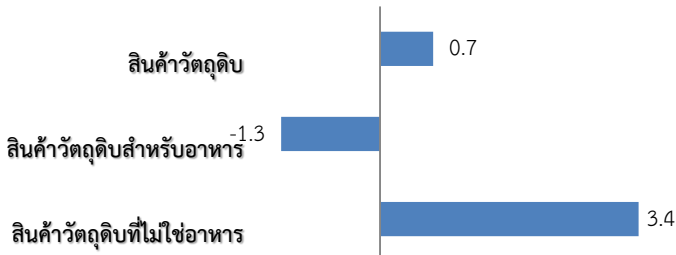
หมวดสินค้าสำเร็จรูป สูงขึ้น จากกลุ่มสินค้าอุปโภคบริโภค ได้แก่ น้ำมันเบนซิน แก๊สโซฮอล์ 91,95 ทอง ไก่สด ไข่ไก่ ไข่เป็ด ข้าวสารเหนียว น้ำมันปาล์มบริสุทธิ์ ปลาน้ำจืด (ปลาช่อน ปลาดุก ปลาตะเพียน) และเครื่องประดับ กลุ่มสินค้าทุน ได้แก่ เครื่องคอมพิวเตอร์และส่วนประกอบ สำหรับสินค้าที่ราคา ลดลง ได้แก่ ผลไม้สด ผักสด ข้าวสารเจ้า เนื้อสุกร สับปะรดโรงงาน ปลาหมึกกล้วย ปลาหมึกแช่แข็ง และกุ้งแวนนาไม

หมวดสินค้ากึ่งสำเร็จรูป (แปรรูป) สูงขึ้น ร้อยละ 1.3 (MoM)



หมวดสินค้ากึ่งสำเร็จรูป(แปรรูป) สูงขึ้น จากกลุ่มสินค้ากึ่งสำเร็จรูปสำหรับอุตสาหกรรม ได้แก่ น้ำตาลทรายขาวบริสุทธิ์ น้ำมันปาล์มดิบ น้ำมันดีเซลหมุนเร็ว ยางแผ่นรมควัน ยางแท่ง และเคมีภัณฑ์ (โพลีโพรพิลีน โพลีเอทิลีน) กลุ่มสินค้ากึ่งสำเร็จรูปก่อสร้าง ได้แก่ เหล็กแผ่นรีดเย็น เหล็กแผ่นรีดร้อน เหล็กเส้นกลมข้ออ้อย ลวดแรงดึงสูง เหล็กฉาก สำหรับสินค้าที่ราคา ลดลง ได้แก่ น้ำมันเครื่องบิน เบนซิน เอทิลีน โพรพิลีน ก๊าซปิโตรเลียมเหลว (LPG) ผ้าดิบ ผ้าใยสังเคราะห์ ด้ายใยสังเคราะห์ ผ้าฝ้าย ด้ายฝ้าย แบตเตอรี่ และแป้งมันสำปะหลัง

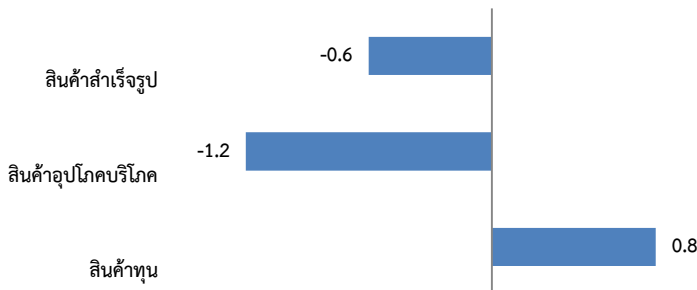
หมวดสินค้าวัตถุดิบ สูงขึ้น ร้อยละ 0.7 (MoM)



หมวดสินค้าวัตถุดิบ สูงขึ้น จากกลุ่มสินค้าวัตถุดิบที่ไม่ใช่อาหาร ได้แก่ ยางแผ่นดิบ น้ำยางข้น น้ำมันปิโตรเลียมดิบ ก๊าซธรรมชาติเหลว (คอนเดนเสท) แร่สังกะสี แร่ดีบุก และแร่ตะกั่ว สำหรับสินค้าวัตถุดิบสำหรับอาหารที่มีราคา ลดลง ได้แก่ ผลปาล์มสด ไก่มีชีวิต สุกรมีชีวิต และข้าวเปลือกเจ้าหน้าปี

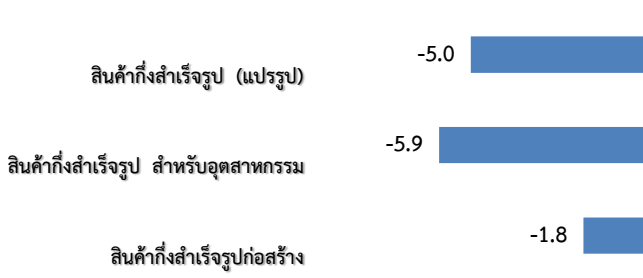
3. การเปลี่ยนแปลงของดัชนีราคาผู้ผลิตของประเทศชุดแบ่งตามขั้นตอนการผลิต (SOP : Stage of Processing) เดือนมีนาคม 2559 เมื่อเทียบกับเดือนมีนาคม 2558 หมวดสินค้าสำเร็จรูป ลดลงร้อยละ 0.6 หมวดสินค้ากึ่งสำเร็จรูป(แปรรูป) ลดลงร้อยละ 5.0 และ หมวดสินค้าวัตถุดิบ ลดลงร้อยละ 8.1 แสดงได้ดังภาพ

หมวดสินค้าสำเร็จรูป **ลดลง** ร้อยละ 0.6 (YOY)



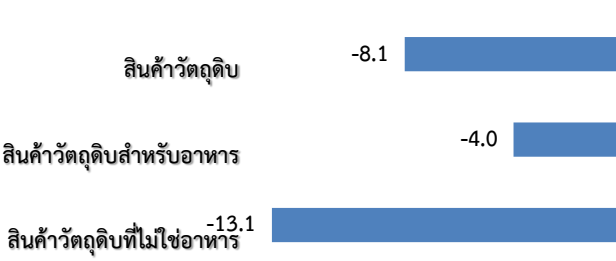
หมวดสินค้าสำเร็จรูป **ลดลง** จากกลุ่มสินค้าอุปโภคบริโภค ได้แก่ น้ำมันเบนซินแก๊สโซฮอล์ 91,95 น้ำมันเตา ผลไม้ (เงาะ ทุเรียน ลำไย มังคุด ลองกอง กล้วยน้ำว้า) ผักสด (ผักชี ผักกาดหอม กะหล่ำดอก มะนาว) ข้าวสารเจ้า ไข่สด น้ำมันปาล์มบริสุทธิ์ น้ำมันถั่วเหลือง บริสุทธิ์ สำหรับสินค้าที่มีราคา **สูงขึ้น** ได้แก่ ไข่ไก่ ไข่เป็ด เนื้อสุกร ไข่แปรรูป ปลาน้ำจืด (ปลาช่อน ปลาดุก ปลาตะเพียน ปลานิล)เนื้อปลาสดแช่แข็ง กุ้งแช่แข็ง ทอง เครื่องประดับ และสินค้าทุน ได้แก่ เครื่องคอมพิวเตอร์และส่วนประกอบ

หมวดสินค้ากึ่งสำเร็จรูป (แปรรูป) **ลดลง** ร้อยละ 5.0 (YOY)



หมวดสินค้ากึ่งสำเร็จรูป (แปรรูป) **ลดลง** จากกลุ่มสินค้ากึ่งสำเร็จรูป สำหรับอุตสาหกรรม ได้แก่ น้ำมันดีเซลหมุนเร็ว น้ำมันเครื่องบิน ก๊าซปิโตรเลียมเหลว (LPG) ยางแผ่นรมควัน ยางแท่ง เศษยาง เคมีภัณฑ์ สายไฟ สายเคเบิล ยางสังเคราะห์ และแป้งมันสำปะหลัง กลุ่มสินค้ากึ่งสำเร็จรูปก่อสร้าง ได้แก่ เหล็กแท่ง เหล็กแผ่น ริดเย้น เหล็กเส้นกลมข้ออ้อย เหล็กเส้นกลมผิวเรียบ เหล็กฉาก ลวดแรงดึงสูง ปูนซีเมนต์ กระจกแผ่นเรียบ ลวดเหล็ก ลวดเชื่อมไฟฟ้า สำหรับสินค้าที่ราคา **สูงขึ้น** ได้แก่ น้ำตาลทรายขาว น้ำมันปาล์มดิบ ปลาขี้ขาว ผ้าฝ้าย เยื่อกระดาษ เสาเข็มคอนกรีต และแผ่นคอนกรีตสำเร็จรูป

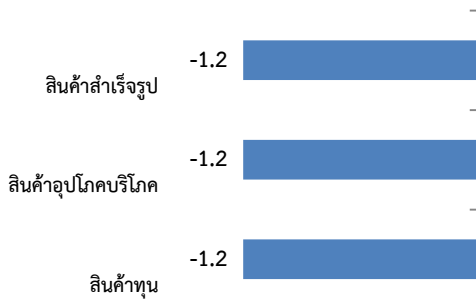
หมวดสินค้าวัตถุดิบ **ลดลง** ร้อยละ 8.1 (YOY)



หมวดสินค้าวัตถุดิบ **ลดลง** จากกลุ่มสินค้าวัตถุดิบสำหรับอาหาร ได้แก่ ข้าวเปลือกเจ้าพันธุ์ หั้วมันสำปะหลังสด ถั่วเขียว ไม้มีชีวิต สุกรมีชีวิต ข้าวโพดเลี้ยงสัตว์ กลุ่มสินค้าวัตถุดิบที่ไม่ใช่อาหาร ได้แก่ ก๊าซธรรมชาติเหลว (คอนเดนเสท) น้ำมันปิโตรเลียมดิบและก๊าซธรรมชาติ (NG) น้ำยางข้น และยางแผ่นดิบ สำหรับสินค้าที่ราคา **สูงขึ้น** ได้แก่ น้ำมันดิบ มะพร้าวผล ถั่วเหลือง และน้ำตาลทรายดิบ

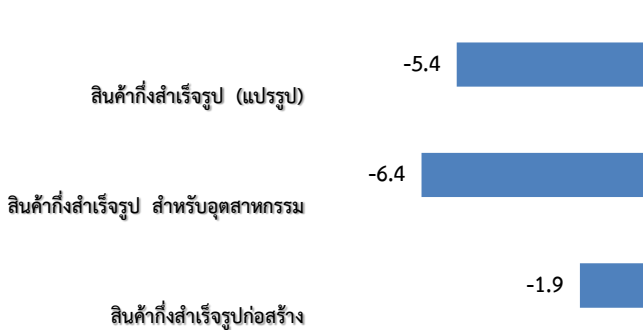
4. การเปลี่ยนแปลงของดัชนีราคาผู้ผลิตของประเทศชุดแบ่งตามขั้นตอนการผลิต (SOP : Stage of Processing) เฉลี่ย 3 เดือน (มกราคม - มีนาคม 2559) เทียบกับช่วงเดียวกันของปี 2558 หมวดสินค้าสำเร็จรูป ลดลงร้อยละ 1.2 หมวดสินค้ากึ่งสำเร็จรูป (แปรรูป) ลดลงร้อยละ 5.4 และหมวดสินค้าวัตถุดิบ ลดลงร้อยละ 4.6 แสดงได้ดังภาพ

หมวดสินค้าสำเร็จรูป **ลดลง** ร้อยละ 1.2 (AOA)



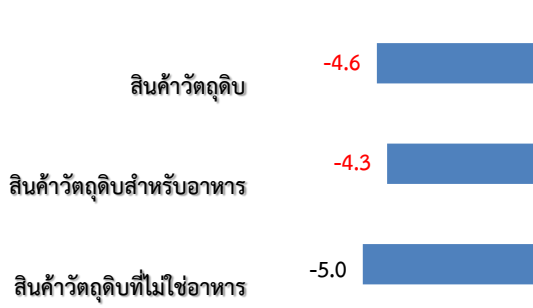
หมวดสินค้าสำเร็จรูป **ลดลง** จากกลุ่มสินค้าอุปโภคบริโภค ได้แก่ ผลไม้สด ผักสด ข้าวสารเจ้า กุ้งแวนนา ไม่น้ำมันปาล์มบริสุทธิ์ น้ำมันถั่วเหลืองบริสุทธิ์ น้ำมันเตา น้ำมันเบนซิน แก๊สโซฮอล์ 91,95 กระสอบพลาสติก และแผ่นฟิล์มพลาสติก กลุ่มสินค้าทุน ได้แก่ เครื่องคอมพิวเตอร์และส่วนประกอบ สำหรับสินค้าที่ราคา **สูงขึ้น** ข้าวสารเหนียว ไข่ไก่ เนื้อสุกร ไก่แปรรูป เนื้อปลาสดแช่แข็ง ปลาหมึกแช่แข็ง ผลไม้รวมกระป๋องนมพร้อมดื่ม เครื่องปรุงรส เครื่องประดับ และทอง

หมวดสินค้ากึ่งสำเร็จรูป (แปรรูป) **ลดลง** ร้อยละ 5.4 (AOA)



หมวดสินค้ากึ่งสำเร็จรูป (แปรรูป) **ลดลง** จากกลุ่มสินค้า กึ่งสำเร็จรูป สำหรับอุตสาหกรรม ได้แก่ น้ำมันปาล์มดิบ แป้งมันสำปะหลัง มันเส้น กากรำข้าว กากถั่วเหลือง เส้นใยสังเคราะห์ ด้ายฝ้าย ก๊าซที่ใช้ในโรงงานอุตสาหกรรม น้ำมันเชื้อเพลิง เคมีภัณฑ์ ยางแผ่นรมควัน ยางแท่ง เศษยาง ยางสังเคราะห์ สายไฟและสายเคเบิล กลุ่มสินค้ากึ่งสำเร็จรูปก่อสร้าง ได้แก่ ไม้แปรรูป เหล็กแผ่นรีดเย็น เหล็กแผ่นรีดร้อน เหล็กแท่ง เหล็กฉาก เหล็กเส้นกลมผิวเรียบ เหล็กเส้นกลมข้ออ้อย ลวดแรงดึงสูง ปูนซีเมนต์ กระจกแผ่นเรียบ ลวดเหล็ก ลวดเชื่อมไฟฟ้า และกระเบื้องคอนกรีตมุงหลังคา สำหรับสินค้าที่ราคา **สูงขึ้น** ได้แก่ น้ำตาลทรายขาว ปลายข้าว ผ้าฝืน ก๊าซปิโตรเลียมเหลว (LPG) และเยื่อกระดาษ

หมวดสินค้าวัตถุดิบ **ลดลง** ร้อยละ 4.6 (AOA)



หมวดสินค้าวัตถุดิบ **ลดลง** จากกลุ่มสินค้าวัตถุดิบสำหรับอาหาร ได้แก่ ข้าวเปลือกเจ้านาปี ข้าวโพด ถั่วเขียว หัวมันสำปะหลังสด โคมี่ชีวิต สุกรมี่ชีวิต ผลปาล์มสด น้ำตาลทรายดิบ กลุ่มสินค้าวัตถุดิบที่ไม่ใช่อาหาร ได้แก่ น้ำมันปิโตรเลียมดิบ ก๊าซธรรมชาติเหลว (คอนเดนเสท) แร่สังกะสี แร่ลؤلแฟรม แร่ดีบุก น้ำยางข้น และยางแผ่นดิบ สำหรับสินค้าที่มีราคา **สูงขึ้น** ได้แก่ ข้าวเปลือกเหนียว กาแฟดิบ น้ำมันดิบ และมะพร้าวผล

5. ตารางแสดงดัชนีราคาผู้ผลิตของประเทศ แบ่งตามขั้นตอนการผลิต (SOP : Stage of Processing)

หมวด	สัดส่วน น้ำหนัก มีค.59	เดือนมีนาคม 2559					เดือนกุมภาพันธ์ 2559			
		ดัชนี		อัตราการเปลี่ยนแปลง			ดัชนี กพ.59	อัตราการเปลี่ยนแปลง		
		มีค.59	มีค.58	M/M	Y/Y	A/A		M/M	Y/Y	A/A
ดัชนีราคาผู้ผลิต										
สินค้าสำเร็จรูป	100.00	103.9	104.5	0.4	-0.6	-1.2	103.5	0.1	-1.7	-1.5
สินค้าอุปโภคบริโภค	67.51	104.7	106.0	0.4	-1.2	-1.2	104.3	0.4	-1.4	-1.2
- สินค้าบริโภค	23.11	108.4	110.5	-0.5	-1.9	-1.4	108.9	1.1	-0.6	-1.1
- สินค้าอุปโภค	44.40	103.4	104.3	0.9	-0.9	-1.2	102.5	0.0	-1.8	-1.3
สินค้าทุน	32.49	100.9	100.1	0.2	0.8	-1.2	100.7	-0.3	-2.3	-2.2
สินค้ากึ่งสำเร็จรูป (แปรรูป)	100.00	95.3	100.3	1.3	-5.0	-5.4	94.1	-0.5	-6.1	-5.6
สินค้ากึ่งสำเร็จรูปสำหรับอุตสาหกรรม	76.96	93.8	99.7	1.6	-5.9	-6.4	92.3	-0.5	-7.2	-6.7
- สินค้าอาหารและอาหารสัตว์	13.18	113.6	110.5	0.3	2.8	2.3	113.3	-0.7	1.9	2.0
- สินค้ากึ่งสำเร็จรูปที่ไม่ใช่อาหาร	63.79	90.5	97.9	1.9	-7.6	-8.2	88.8	-0.6	-9.0	-8.4
สินค้ากึ่งสำเร็จรูปก่อสร้าง	23.04	99.6	101.4	0.1	-1.8	-1.9	99.5	-0.6	-2.0	-1.9
สินค้าวัตถุดิบ	100.00	92.1	100.2	0.7	-8.1	-4.6	91.5	-0.4	-3.6	-2.7
สินค้าวัตถุดิบสำหรับอาหาร	58.07	109.2	113.8	-1.3	-4.0	-4.3	110.6	0.3	-4.2	-4.2
สินค้าวัตถุดิบที่ไม่ใช่อาหาร	41.93	72.3	83.2	3.4	-13.1	-5.0	69.9	-1.4	-2.6	-0.1

อัตราเปลี่ยนแปลงดัชนีราคาผู้ผลิตของประเทศ แบ่งตามขั้นตอนการผลิต (SOP) ปี 2554 - 2559

หมวดสินค้าสำเร็จรูป

(2553=100)

อัตราเปลี่ยนแปลงเปรียบเทียบ																		
เดือน	จากเดือนก่อนหน้า						จากเดือนเดียวกันปีก่อน						จากระยะเดียวกันปีก่อน					
	ปี 2554	ปี 2555	ปี 2556	ปี 2557	ปี 2558	ปี 2559	ปี 2554	ปี 2555	ปี 2556	ปี 2557	ปี 2559	ปี 2558	ปี 2554	ปี 2555	ปี 2556	ปี 2557	ปี 2558	ปี 2559
มค.	-0.5	0.6	-0.1	1.0	-0.7	-0.3	2.4	6.2	1.7	1.5	-1.3	-2.5	2.4	6.2	1.7	1.5	-2.5	-1.3
กพ.	1.1	0.6	0.0	0.5	0.5	0.1	1.7	5.7	1.1	2.0	-1.7	-2.5	2.0	5.9	1.4	1.7	-2.5	-1.5
มีค.	1.0	0.1	0.3	0.1	-0.8	0.4	0.7	4.8	1.3	1.7	-0.6	-3.3	1.6	5.5	1.3	1.7	-2.8	-1.2
เมย.	1.3	0.6	0.8	1.0	0.0		2.1	4.0	1.5	1.9		-4.2	1.7	5.1	1.4	1.7	-3.1	
พค.	0.0	-0.6	1.5	0.9	0.8		1.8	3.4	3.7	1.3		-4.4	1.7	4.8	1.8	1.7	-3.4	
มิย.	0.4	-0.9	-2.0	-1.8	-0.4		-1.2	2.0	2.5	1.5		-3.0	1.2	4.4	2.0	1.6	-3.3	
กค.	-1.2	0.4	-1.2	-1.0	-0.3		0.4	3.6	0.9	1.7		-2.2	1.1	4.2	1.8	1.6	-3.2	
สค.	1.6	0.6	0.3	-1.0	-0.2		1.8	2.5	0.6	0.4		-1.4	1.2	4.0	1.7	1.5	-3.0	
กย.	0.6	0.6	0.9	0.3	0.1		0.9	2.6	0.9	-0.2		-1.6	1.1	3.9	1.6	1.3	-2.8	
ตค.	0.2	0.8	0.1	0.0	0.1		0.4	3.2	0.3	-0.3		-1.5	1.0	3.8	1.4	1.2	-2.7	
พย.	0.9	-0.4	-0.3	-0.3	-0.5		2.0	1.8	0.3	-0.3		-1.6	1.2	3.6	1.3	1.0	-2.6	
ธค.	-0.5	0.1	0.2	-0.3	-0.4		5.0	2.4	0.4	-0.9		-1.7	1.5	3.5	1.3	0.8	-2.5	

อัตราเปลี่ยนแปลงดัชนีราคาผู้ผลิตของประเทศ แบ่งตามขั้นตอนการผลิต (SOP) ปี 2554 - 2559

หมวดสินค้าสำเร็จรูป

(2553=100)

อัตราเปลี่ยนแปลงเปรียบเทียบ																		
เดือน	จากเดือนก่อนหน้า						จากเดือนเดียวกันปีก่อน						จากระยะเดียวกันปีก่อน					
	ปี 2554	ปี 2555	ปี 2556	ปี 2557	ปี 2558	ปี 2559	ปี 2554	ปี 2555	ปี 2556	ปี 2557	ปี 2558	ปี 2559	ปี 2554	ปี 2555	ปี 2556	ปี 2557	ปี 2558	ปี 2559
มค.	3.4	0.4	0.5	-0.4	-3.4	-2.5	10.3	2.0	-0.2	0.9	-9.9	-5.2	10.3	2.0	-0.2	0.9	-9.9	-5.2
กพ.	3.3	0.4	0.2	-0.4	0.4	-0.5	13.3	-0.8	-0.5	0.4	-9.2	-6.1	11.8	0.6	-0.4	0.7	-9.6	-5.6
มีค.	0.2	0.4	-0.9	-0.1	0.1	1.3	12.0	-0.6	-1.7	1.2	-9.1	-5.0	11.9	0.2	-0.8	0.8	-9.4	-5.4
เมย.	1.3	0.3	-1.1	-0.1	-0.1		11.2	-1.6	-3.1	2.3	-9.2		11.7	-0.3	-1.4	1.2	-9.4	
พค.	-1.0	-0.2	-0.1	-0.2	2.0		11.8	-0.8	-3.0	2.2	-7.2		11.7	-0.4	-1.7	1.4	-9.0	
มิย.	0.1	-1.1	0.2	0.0	0.2		12.8	-2.0	-1.8	2.0	-7.0		11.9	-0.7	-1.7	1.5	-8.5	
กค.	-0.3	-0.5	0.5	-0.5	-1.7		13.1	-2.1	-0.8	1.1	-8.1		12.0	-0.8	-1.6	1.5	-8.5	
สค.	-0.4	0.2	-0.2	-0.6	-1.7		12.4	-1.6	-1.2	0.6	-9.1		12.1	-0.9	-1.5	1.3	-8.6	
กย.	0.2	0.5	0.9	-0.8	-0.1		12.7	-1.2	-0.8	-1.0	-8.5		12.2	-1.0	-1.4	1.1	-8.6	
ตค.	-0.8	0.1	-0.5	-1.2	-0.2		10.6	-0.3	-1.4	-1.6	-7.6		12.0	-0.9	-1.4	0.9	-8.5	
พย.	-0.5	-0.5	0.5	-0.9	-0.1		7.5	-0.3	-0.5	-2.9	-6.9		11.6	-0.8	-1.4	0.5	-8.3	
ธค.	-0.2	-0.2	2.0	-2.5	-1.6		5.1	-0.3	1.8	-7.2	-6.1		11.0	-0.8	-1.1	-0.2	-8.2	

อัตราเปลี่ยนแปลงดัชนีราคาผู้ผลิตของประเทศ แบ่งตามขั้นตอนการผลิต (SOP) ปี 2554 - 2559

หมวดสินค้าวัตถุดิบ

(2553=100)

อัตราเปลี่ยนแปลงเปรียบเทียบ

เดือน	จากเดือนก่อนหน้า						จากเดือนเดียวกันปีก่อน						จากระยะเดียวกันปีก่อน					
	ปี 2554	ปี 2555	ปี 2556	ปี 2557	ปี 2558	ปี 2559	ปี 2554	ปี 2555	ปี 2556	ปี 2557	ปี 2558	ปี 2559	ปี 2554	ปี 2555	ปี 2556	ปี 2557	ปี 2558	ปี 2559
มค.	6.1	0.2	2.0	-0.4	-1.0	-2.4	14.9	-6.5	-3.1	0.3	-9.1	-1.6	14.9	-6.5	-3.1	0.3	-9.1	-1.6
กพ.	7.4	2.9	1.1	-0.7	1.6	-0.4	24.1	-10.4	-4.9	-1.4	-7.1	-3.6	19.5	-8.5	-4.0	-0.5	-8.1	-2.7
มีค.	-5.2	-1.1	-1.7	0.3	5.6	0.7	16.8	-6.6	-5.4	0.6	-2.2	-8.1	18.6	-7.9	-4.5	-0.1	-6.1	-4.6
เมย.	2.6	-0.9	-1.2	-1.4	-1.3		19.3	-9.8	-5.7	0.4	-2.2		18.8	-8.4	-4.8	0.0	-5.1	
พค.	-3.8	0.5	2.5	-0.1	1.6		16.2	-5.8	-3.8	-3.0	0.5		18.2	-7.8	-4.6	-0.6	-4.0	
มิย.	-0.1	-3.9	0.7	0.7	1.7		14.9	-9.4	0.8	-3.0	1.5		17.7	-8.1	-3.7	-1.0	-3.1	
กค.	-3.4	-0.1	-1.2	0.0	-2.2		10.3	-6.4	-0.3	-1.9	-0.7		16.7	-7.9	-3.2	-1.2	-2.8	
สค.	1.3	-1.4	0.1	-1.5	-1.9		11.8	-8.8	1.2	-3.4	-1.1		16.0	-8.0	-2.7	-1.4	-2.6	
กย.	1.0	-0.6	2.1	-1.8	-1.8		13.2	-10.2	3.8	-7.1	-1.1		15.8	-8.3	-2.0	-2.1	-2.4	
ตค.	-3.3	-0.1	-1.5	-1.2	-0.5		8.8	-7.2	2.4	-6.8	-0.4		15.0	-8.2	-1.6	-2.5	-2.3	
พย.	-4.1	-0.7	0.1	0.3	-0.6		0.8	-3.9	3.2	-6.6	-1.3		13.6	-7.8	-1.2	-2.9	-2.1	
ธค.	1.3	0.4	-0.1	-2.3	-1.1		-1.1	-4.8	2.7	-8.7	-0.1		12.4	-7.6	-0.8	-3.4	-2.0	