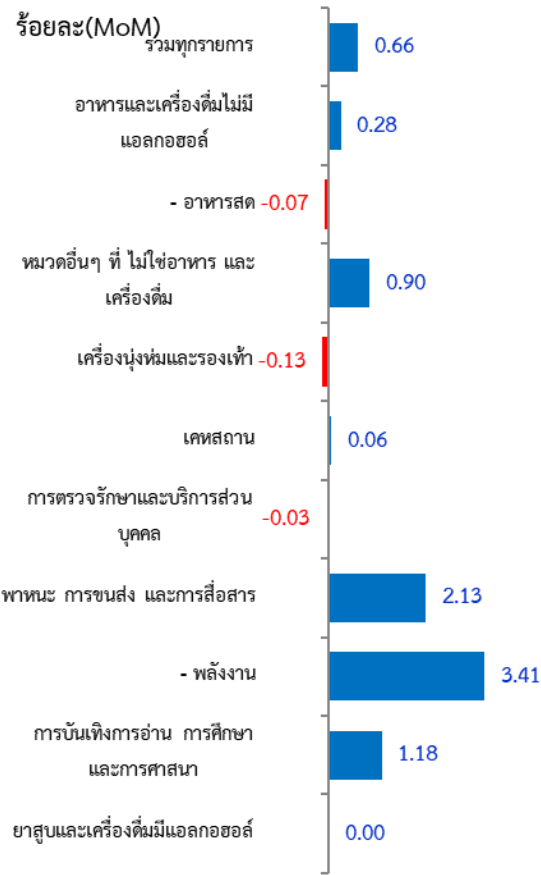


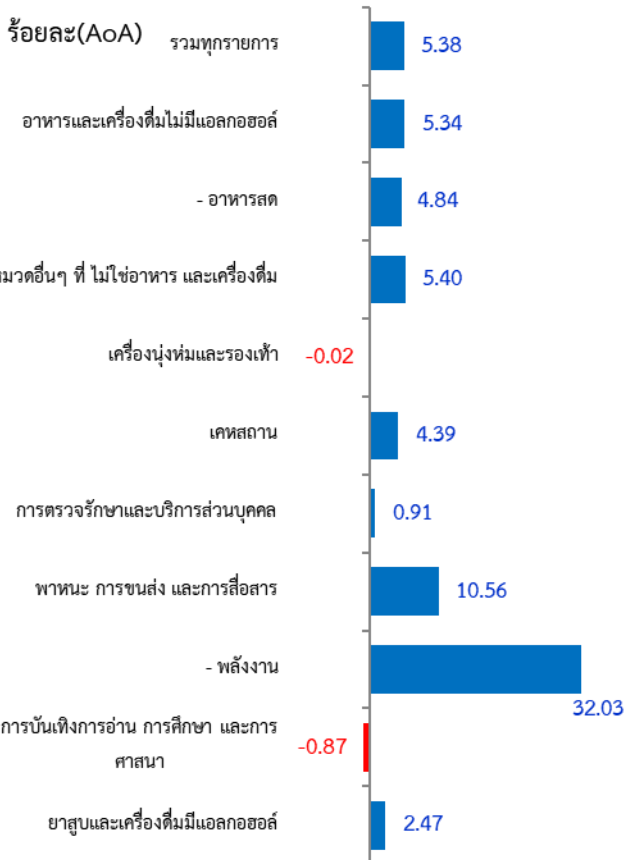
2. เทียบกับเดือนพฤษภาคม 2565 **สูงขึ้นร้อยละ 0.66 (MoM)** โดยมีการเปลี่ยนแปลงของราคาสินค้าและบริการ ดังนี้



➢ **หมวดอื่นๆ ที่ไม่ใช่อาหารและเครื่องดื่ม สูงขึ้นร้อยละ 0.90** ซึ่งเป็นผลมาจากการปรับสูงขึ้นของหมวดพาหนะ การขนส่ง และการสื่อสาร ร้อยละ 2.13 โดยมีปัจจัยหลักจากการปรับสูงขึ้นของราคาน้ำมันเชื้อเพลิงทุกชนิด ร้อยละ 5.27 ซึ่งเป็นการปรับราคาสูงขึ้นตามราคาน้ำมันเชื้อเพลิงของตลาดโลก **หมวดเคหสถาน** สูงขึ้นร้อยละ 0.06 ได้แก่ ก๊าซหุงต้ม น้ำยาปรับผ้านุ่ม และน้ำยาล้างจาน **หมวดการบันเทิง การอ่าน และการศึกษา** สูงขึ้นร้อยละ 1.18 ได้แก่ ค่าธรรมเนียมการศึกษา และอาหารสัตว์เลี้ยง **กลุ่มค่าโดยสารสาธารณะ** สูงขึ้นร้อยละ 0.85 ได้แก่ ค่าโดยสารรถเมล์เล็ก/รถสองแถว ค่ารถรับส่งนักเรียน ค่ารถตู้วิ่งระหว่างจังหวัด ในขณะที่มีสินค้าราคาปรับลดลง ได้แก่ **หมวดเครื่องนุ่งห่ม และรองเท้า** ลดลงร้อยละ -0.13 ได้แก่ กางเกงขายาวสตรี เสื้อยืด และเสื้อยืดบุรุษ **หมวดการตรวจรักษาและบริการส่วนบุคคล** ลดลงร้อยละ -0.03 ได้แก่ โฟมล้างหน้า ครีมนวดผม และน้ำยาบ้วนปาก ในส่วนของ **หมวดยาสูบ และเครื่องดื่มมีแอลกอฮอล์ และกลุ่มการสื่อสาร** ไม่เปลี่ยนแปลง

➢ **หมวดอาหารและเครื่องดื่มไม่มีแอลกอฮอล์ สูงขึ้นร้อยละ 0.28** ตามการสูงขึ้นของกลุ่มข้าวแป้ง และผลิตภัณฑ์จากแป้ง ร้อยละ 1.59 ได้แก่ ข้าวสารเจ้า ขนมอบ และขนมจีน **กลุ่มเนื้อสัตว์ เป็ดไก่ และสัตว์น้ำ** สูงขึ้นร้อยละ 1.64 ได้แก่ เนื้อสุกร ไก่สด และกระดูกซี่โครงหมู **กลุ่มเครื่องประกอบอาหาร** สูงขึ้นร้อยละ 0.88 จากการสูงขึ้นของน้ำมันพืช ซีอิ๊ว และมะพร้าว (ผลแห้ง/ชุด) **กลุ่มเครื่องดื่มไม่มีแอลกอฮอล์** สูงขึ้นร้อยละ 0.26 ได้แก่ กาแฟ/ชา (ร้อน/เย็น) น้ำผลไม้ และน้ำอัดลม **กลุ่มอาหารบริโภคในบ้าน - นอกบ้าน** สูงขึ้นร้อยละ 0.65 และ 0.19 ตามลำดับ ในขณะที่มีสินค้าที่มีราคาลดลง คือ **กลุ่มไข่ และผลิตภัณฑ์นม** ลดลงร้อยละ -2.24 ได้แก่ ไข่ไก่ นมผง และนมเปรี้ยว **กลุ่มผักและผลไม้** ลดลงร้อยละ -2.53 จากการลดลงจาก**กลุ่มผักสด** ลดลงร้อยละ -0.56 ซึ่งเป็นผลจากการปรับลดราคามะนาว ฝรั่ง ผักบุ้ง และถั่วฝักยาว สาเหตุเนื่องจากผลผลิตออกสู่ปริมาณมาก **กลุ่มผลไม้สด** ลดลงร้อยละ -4.24 ได้แก่ เงาะ มังคุด ทุเรียน และส้มเขียวหวาน

3. เฉลี่ย 6 เดือน (ม.ค. - มิ.ย.) ปี 2565 เทียบกับช่วงเดียวกันของปีก่อน **สูงขึ้นร้อยละ 5.38 (AoA)** โดยมีการเปลี่ยนแปลงดังนี้



➢ **หมวดอาหารและเครื่องดื่มไม่มีแอลกอฮอล์ สูงขึ้นร้อยละ 5.34** จากการสูงขึ้นของ**กลุ่มเนื้อสัตว์ เป็ดไก่ และสัตว์น้ำ** ร้อยละ 9.64 ได้แก่ เนื้อสุกร กระดูกซี่โครงหมู และไก่สด **กลุ่มไข่ และผลิตภัณฑ์นม** สูงขึ้นร้อยละ 5.20 ได้แก่ ไข่ไก่ นมสด และนมผง **กลุ่มผักและผลไม้** สูงขึ้นร้อยละ 1.30 เป็นผลจากการสูงขึ้น**กลุ่มผักสด** ร้อยละ 3.05 ได้แก่ พริกสด มะเขือ ผักบุ้ง และมะนาว **กลุ่มผลไม้สด** สูงขึ้นร้อยละ 0.25 ได้แก่ แตงโม ฝรั่ง ทุเรียน และมะละกอสุก **กลุ่มเครื่องประกอบอาหาร** สูงขึ้นร้อยละ 10.21 ได้แก่ น้ำมันพืช กะปิ และน้ำพริกแกง **กลุ่มเครื่องดื่มไม่มีแอลกอฮอล์** สูงขึ้นร้อยละ 2.05 ได้แก่ กาแฟสำเร็จรูป กาแฟ (ร้อน/เย็น) และน้ำดื่มบริสุทธิ์ **กลุ่มอาหารบริโภคในบ้าน - นอกบ้าน** สูงขึ้นร้อยละ 4.98 และ 6.19 ตามลำดับ ขณะที่สินค้าราคาปรับลดลง ได้แก่ **กลุ่มข้าวแป้ง และผลิตภัณฑ์จากแป้ง** ลดลงร้อยละ -1.85 เป็นผลมาจากการลดลงของข้าวสารเหนียว และข้าวสารเจ้า

➢ **หมวดอื่นๆ ที่ไม่ใช่อาหารและเครื่องดื่ม สูงขึ้นร้อยละ 5.40** โดยมีสาเหตุมาจากการสูงขึ้นของหมวดพาหนะ การขนส่ง และการสื่อสาร ร้อยละ 10.56 เป็นผลมาจากการปรับสูงขึ้นของน้ำมันเชื้อเพลิงทุกชนิด ร้อยละ 35.80 **หมวดเคหสถาน** สูงร้อยละ 4.39 ได้แก่ ค่ากระแสไฟฟ้า ค่าน้ำประปา และก๊าซหุงต้ม **หมวดการตรวจรักษาและบริการส่วนบุคคล** สูงร้อยละ 0.91 ได้แก่ แชมพู ยาสีฟัน และยาแก้ปวดลดไข้ **หมวดยาสูบ และเครื่องดื่มมีแอลกอฮอล์** สูงร้อยละ 2.47 ได้แก่ บุหรี่ เบียร์ และสุรา **ค่าโดยสารสาธารณะ** สูงร้อยละ 1.04 ได้แก่ ค่าโดยสารรถเมล์เล็ก/รถสองแถว รถรับส่งนักเรียน และค่ารถตู้โดยสารวิ่งระหว่างจังหวัด ในขณะที่มีสินค้าราคาปรับลดลง ได้แก่ **หมวดเครื่องนุ่งห่ม และรองเท้า** ลดลงร้อยละ -0.02 ได้แก่ เสื้อยืดบุรุษ รองเท้าแตะหนังสตรี และกางเกงขายาวบุรุษ **หมวดการบันเทิง การอ่าน และการศึกษา** ลดลงร้อยละ -0.87 ได้แก่ ค่าธรรมเนียมการศึกษา และเครื่องรับโทรทัศน์ **กลุ่มการสื่อสาร** ลดลงร้อยละ -0.22 ได้แก่ ค่ารับส่งพัสดุไปรษณีย์

ตารางแสดงดัชนีราคาผู้บริโภคและอัตราการเปลี่ยนแปลงของกรุงเทพมหานครและปริมณฑล

(2562 = 100)

รายการ	สัดส่วน น้ำหนัก	เดือนมิถุนายน 2565					เดือนพฤษภาคม 2565			
		ดัชนี		อัตราการเปลี่ยนแปลง			ดัชนี		อัตราการเปลี่ยนแปลง	
		มิ.ย. 65	มิ.ย. 65	มิ.ย. 64	M/M	Y/Y	A/A	พ.ค. 65	M/M	Y/Y
ดัชนีราคาผู้บริโภคกรุงเทพมหานครและปริมณฑล	100.00	106.99	99.74	0.66	7.27	5.38	106.29	1.11	6.85	5.00
หมวดอาหารและเครื่องดื่มไม่มีแอลกอฮอล์	38.02	108.04	101.27	0.28	6.69	5.34	107.74	0.64	6.60	5.08
ข้าวแป้งและผลิตภัณฑ์จากแป้ง	1.70	96.22	96.36	1.59	-0.15	-1.85	94.71	0.66	-1.32	-2.19
เนื้อสัตว์ เป็ดไก่และสัตว์น้ำ	5.81	116.18	102.84	1.64	12.97	9.64	114.30	2.79	10.55	8.98
ไข่และผลิตภัณฑ์นม	1.16	106.06	102.25	-2.24	3.73	5.20	108.49	0.84	7.52	5.50
ผักและผลไม้	3.96	100.06	101.54	-2.53	-1.46	1.30	102.66	-1.25	2.69	1.88
- ผักสด	1.52	102.51	104.94	-0.56	-2.32	3.05	103.09	-5.29	0.75	4.21
- ผลไม้สด	2.15	98.15	99.42	-4.24	-1.28	0.25	102.50	1.44	4.24	0.57
เครื่องประกอบอาหาร	1.61	118.70	105.60	0.88	12.41	10.21	117.66	1.13	11.64	9.76
เครื่องดื่มไม่มีแอลกอฮอล์	1.64	104.10	101.19	0.26	2.88	2.05	103.83	0.38	2.65	1.88
อาหารบริโภคในบ้าน	11.48	107.56	100.57	0.65	6.95	4.98	106.87	0.81	6.36	4.59
อาหารบริโภคนอกบ้าน	10.66	109.14	101.31	0.19	7.73	6.19	108.93	0.00	7.52	5.88
หมวดอื่น ๆ ที่ไม่ใช่อาหารและเครื่องดื่ม	61.98	106.42	98.87	0.90	7.64	5.40	105.47	1.39	6.98	4.96
หมวดเครื่องนุ่งห่มและรองเท้า	1.81	99.72	99.46	-0.13	0.26	-0.02	99.85	-0.05	-0.06	-0.07
หมวดเคสสถาน	24.45	101.53	95.02	0.06	6.85	4.39	101.47	0.79	6.77	3.91
หมวดการตรวจรักษาและบริการส่วนบุคคล	5.64	102.10	101.11	-0.03	0.98	0.91	102.13	0.34	1.45	0.90
หมวดพาหนะการขนส่งและการสื่อสาร	22.57	116.72	102.65	2.13	13.71	10.56	114.29	2.89	12.23	9.93
- ค่าโดยสารสาธารณะ	3.16	104.70	102.85	0.85	1.80	1.04	103.82	-0.01	0.94	0.89
- น้ำมันเชื้อเพลิง	8.71	153.61	106.57	5.27	44.14	35.80	145.92	7.95	40.52	34.00
- การสื่อสาร	4.43	99.74	99.96	0.00	-0.22	-0.22	99.74	-0.01	-0.22	-0.23
หมวดการบันเทิง การอ่าน การศึกษาฯ	6.16	100.31	100.12	1.18	0.19	-0.87	99.14	0.29	-1.01	-1.09
หมวดยาสูบและเครื่องดื่มมีแอลกอฮอล์	1.35	102.83	100.03	0.00	2.80	2.47	102.83	0.00	2.80	2.40
ดัชนีราคาผู้บริโภคพื้นฐาน *	73.92	103.31	100.48	0.30	2.82	2.01	103.00	0.23	2.54	1.85
กลุ่มอาหารสดและพลังงาน	26.08	118.93	97.25	1.69	22.29	16.79	116.95	3.70	21.46	15.68
- อาหารสด	12.63	106.80	101.32	-0.07	5.41	4.84	106.87	0.99	5.98	4.72
- พลังงาน	13.44	132.74	92.19	3.41	43.99	32.03	128.36	6.46	41.57	29.64

* หมายถึงดัชนีราคาผู้บริโภคทั่วไปของกรุงเทพมหานครและปริมณฑล ที่หักรายการสินค้ากลุ่มอาหารสดและกลุ่มพลังงาน

สอบถามเพิ่มเติมได้ที่ กองดัชนีเศรษฐกิจการค้า สำนักงานนโยบายและยุทธศาสตร์การค้า กระทรวงพาณิชย์
563 ถนนพหลโยธิน 1 อ.เมือง จ.นนทบุรี โทรศัพท์ 0 2507 8000 โทรสาร 0 2574 5209-10 สายด่วน 1203

ดูรายละเอียดเพิ่มเติมได้ที่ <http://www.tpsoc.go.th>