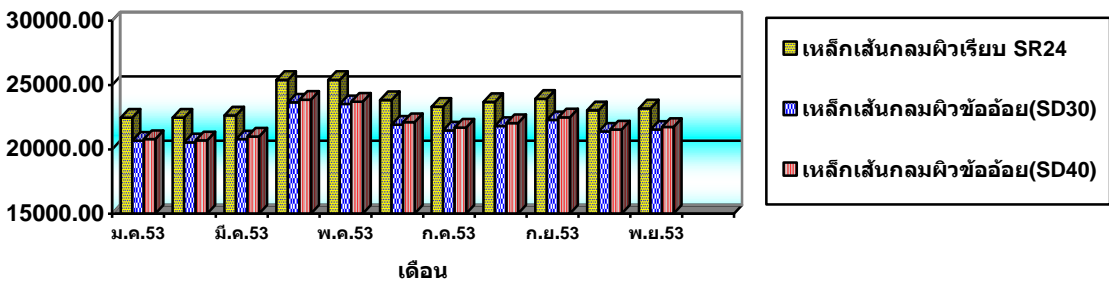


## รายงานวิเคราะห์สถานการณ์เหล็กเส้นกลมผิวเรียบและผิวข้ออ้อย ประจำเดือนพฤศจิกายน 2553

การสำรวจราคาเหล็กเส้นกลมผิวเรียบและเหล็กเส้นกลมผิวข้ออ้อย จาก  
ผู้ประกอบการและตัวแทนจำหน่ายในกรุงเทพมหานครและปริมณฑลจำนวน 5 ราย ได้ผลดังนี้

กราฟแสดงราคาเหล็กเส้นกลมผิวเรียบ SR 24 เหล็กเส้นกลมผิวข้ออ้อย SD 30 และ SD 40

บาท/ตัน



ราคาเหล็กเส้นกลมผิวเรียบ SR 24 เหล็กเส้นกลมผิวข้ออ้อย SD 30 , SD40 (รวมภาษีมูลค่าเพิ่ม 7%)

เหล็กเส้นเสริมคอนกรีต	กพ. 53	มีค. 53	เมย. 53	พค. 53	มิย. 53	กค. 53	สค. 53	กย. 53	ตค. 53	พย. 53
SR. 24 (6 มม.)	22,470	22,641	25,402	25,402	23,840	23,305	23,690	23,925	23,026	23,176
SD. 30 (12 มม.)	20,544	20,779	23,647	23,519	21,914	21,464	21,807	22,277	21,379	21,528
SD. 40 (12 มม.)	20,693	20,993	23,861	23,711	22,106	21,700	22,043	22,491	21,550	21,742

เดือนพฤศจิกายน 2553 ราคาเฉลี่ยเหล็กเส้นเสริมคอนกรีตสูงขึ้นจากเดือนตุลาคม 2553 ตามราคาวัตถุดิบ  
นำเข้า ขณะที่ความต้องการภายในประเทศยังทรงตัว โดยราคาขายส่ง เหล็กเส้นเดือนพฤศจิกายน 2553  
เทียบกับเดือนตุลาคม 2553 เปลี่ยนแปลง ดังนี้

- เหล็กเส้นกลมผิวเรียบ SR 24 สูงขึ้นร้อยละ 0.65
- เหล็กเส้นกลมผิวข้ออ้อย SD 30 สูงขึ้นร้อยละ 0.70
- เหล็กเส้นกลมผิวข้ออ้อย SD 40 สูงขึ้นร้อยละ 0.89

-----

รายงานเมื่อวันที่ 30 พฤศจิกายน 2553

จัดทำโดย สำนักดัชนีเศรษฐกิจการค้า สำนักงานปลัดกระทรวงพาณิชย์  
วิสัยทัศน์ “องค์กรที่เป็นเลิศด้านการจัดทำและให้บริการดัชนีเศรษฐกิจการค้า”

โทรศัพท์ 0-2507-5856 สายด่วน 0-2507-7000