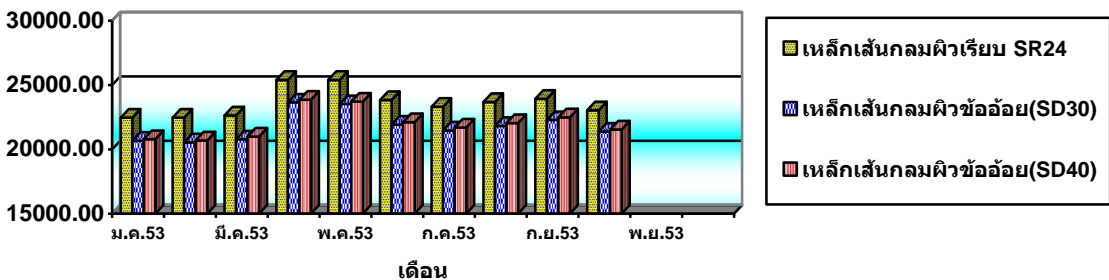


รายงานวิเคราะห์สถานการณ์เหล็กเส้นกลมผิวเรียบและผิวข้ออ้อย ประจำเดือนตุลาคม 2553

การสำรวจราคาเหล็กเส้นกลมผิวเรียบและเหล็กเส้นกลมผิวข้ออ้อย จาก
ผู้ประกอบการและตัวแทนจำหน่ายในกรุงเทพมหานครและปริมณฑลจำนวน 5 ราย ได้ผลดังนี้

กราฟแสดงราคาเหล็กเส้นกลมผิวเรียบ SR 24 เหล็กเส้นกลมผิวข้ออ้อย SD 30 และ SD 40

บาท/ตัน



ราคาเหล็กเส้นกลมผิวเรียบ SR 24 เหล็กเส้นกลมผิวข้ออ้อย SD 30 , SD40 (รวมภาษีมูลค่าเพิ่ม 7%)

เหล็กเส้นเสริมคอนกรีต	มค. 53	กพ. 53	มีค. 53	เมย. 53	พค. 53	มิย. 53	กค. 53	สค. 53	กย. 53	ตค. 53
SR. 24 (6 มม.)	22,470	22,470	22,641	25,402	25,402	23,840	23,305	23,690	23,925	23,026
SD. 30 (12 มม.)	20,672	20,544	20,779	23,647	23,519	21,914	21,464	21,807	22,277	21,379
SD. 40 (12 มม.)	20,800	20,693	20,993	23,861	23,711	22,106	21,700	22,043	22,491	21,550

เดือนตุลาคม 2553 ราคาเฉลี่ยเหล็กเส้นเสริมคอนกรีตลดลงจากเดือนกันยายน 2553 เนื่องจากเงินบาทแข็ง
ค่าขึ้นทำให้ต้นทุนการผลิตเหล็กลดลง ประกอบกับสถานการณ์น้ำท่วมหนักในหลายพื้นที่ ทำให้ต้องหยุด
การก่อสร้างลง ความต้องการเหล็กจึงมีน้อย ผู้จำหน่ายจึงลดราคาเพื่อระบายสินค้าจากโกดัง โดยราคาขายส่ง
เหล็กเส้นเดือนตุลาคม 2553 เทียบกับเดือนกันยายน 2553 เปลี่ยนแปลง ดังนี้

- เหล็กเส้นกลมผิวเรียบ SR 24 ลดลงร้อยละ 3.76
- เหล็กเส้นกลมผิวข้ออ้อย SD 30 ลดลงร้อยละ 4.03
- เหล็กเส้นกลมผิวข้ออ้อย SD 40 ลดลงร้อยละ 4.19

โดยสถาบันเหล็กและเหล็กกล้าแห่งประเทศไทยรายงานว่า ความต้องการบิลเล็ตต่ำทำให้ราคาปรับตัวลง ซึ่งผู้ค้าบิลเล็ตเวียดนามให้ความเห็นว่า ไม่มีผู้ซื้อบิลเล็ตในช่วงนี้แม้ว่าราคาจะอยู่ประมาณ 560 เหรียญสหรัฐฯ ต่อตัน cif ส่วนในอินโดนีเซียราคาอยู่ที่ 550 – 560 เหรียญสหรัฐฯ ต่อตัน แต่ราคาจากรัสเซียและเกาหลีที่เสนอมายูที่ 575 และ 585 เหรียญสหรัฐฯ ต่อตัน ผู้ค้าบางรายกล่าวว่าบิลเล็ตจากรัสเซียมีการสั่งซื้อบ้างที่ราคา 570 เหรียญสหรัฐฯ ต่อตัน cif

รายงานเมื่อวันที่ 29 ตุลาคม 2553

จัดทำโดย สำนักดัชนีเศรษฐกิจการค้า สำนักงานปลัดกระทรวงพาณิชย์
วิสัยทัศน์ “องค์กรที่เป็นเลิศด้านการจัดทำและให้บริการดัชนีเศรษฐกิจการค้า”

โทรศัพท์ 0-2507-5856 สายด่วน 0-2507-7000