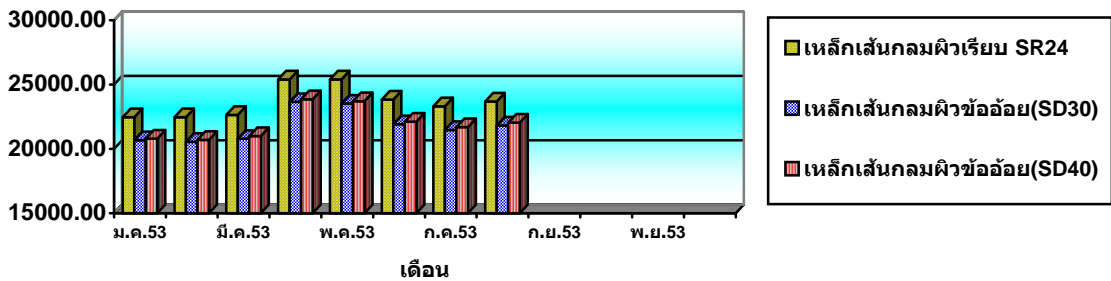


รายงานวิเคราะห์สถานการณ์เหล็กเส้นกลมผิวเรียบและผิวข้ออ้อย ประจำเดือนสิงหาคม 2553

จากการสำรวจราคาเหล็กเส้นกลมผิวเรียบและเหล็กเส้นกลมผิวข้ออ้อย จากผู้ประกอบการและตัวแทนจำหน่ายในกรุงเทพมหานครและปริมณฑลจำนวน 5 ราย ได้ผลดังนี้

กราฟแสดงราคาเหล็กเส้นกลมผิวเรียบ SR 24 เหล็กเส้นกลมผิวข้ออ้อย SD 30 และ SD 40 บาท/ตัน



ราคาเหล็กเส้นกลมผิวเรียบ SR 24 เหล็กเส้นกลมผิวข้ออ้อย SD 30 , SD40 (รวมภาษีมูลค่าเพิ่ม 7%)

สินค้า	ม.ค.53	ก.พ.53	มี.ค.53	เม.ย.53	พ.ค.53	มิ.ย.53	ก.ค.53	ส.ค.53
เหล็กเส้นกลมผิวเรียบ SR24 6 มม.	22,470	22,470	22,641	25,401.80	25,401.80	23,839.60	23,304.60	23,689.80
เหล็กเส้นกลมผิวข้ออ้อย SD 30 12 มม.	20,672	20,544	20,779	23,647.00	23,518.60	21,913.60	21,464.20	21,806.60
เหล็กเส้นกลมผิวข้ออ้อย SD 40 12 มม.	20,800	20,693	20,993	23,861.00	23,711.20	22,106.20	21,699.60	22,042.60

เดือนสิงหาคม 2553 ราคาเหล็กเส้นชนิดต่าง ๆ ปรับตัวสูงขึ้นจากเดือนก่อนหน้า โดยราคาขายส่งเหล็กเส้นเดือนสิงหาคม 2553 เทียบกับเดือนกรกฎาคม 2553 เปลี่ยนแปลง ดังนี้

- เหล็กเส้นกลมผิวเรียบ SR 24 สูงขึ้นร้อยละ 1.65
- เหล็กเส้นกลมผิวข้ออ้อย SD 30 สูงขึ้นร้อยละ 1.60
- เหล็กเส้นกลมผิวข้ออ้อย SD 40 สูงขึ้นร้อยละ 1.58

โดยสถาบันเหล็กและเหล็กกล้าแห่งประเทศไทยรายงานว่า ผู้ผลิตเหล็กเส้นรายใหญ่ของ
ไต้หวัน ได้ปรับเพิ่มราคาเหล็กเส้นขึ้น 17 เหรียญต่อตันในวันที่ 23 สิงหาคม 2553 เนื่องจากราคาเศษเหล็ก
ได้รับตัวเพิ่มขึ้นมากกว่า 5% ในสัปดาห์ที่ผ่านมา รวมถึงผลผลิตในสหรัฐฯ เยอรมนี ตุรกี รัสเซีย ยูเครน
และญี่ปุ่นยังคงอยู่ในระดับที่ต่ำกว่าช่วงก่อน

รายงานเมื่อวันที่ 27/ส.ค./2553

จัดทำโดย สำนักดัชนีเศรษฐกิจการค้า สำนักงานปลัดกระทรวงพาณิชย์
วิสัยทัศน์ “องค์กรที่เป็นเลิศด้านการจัดทำและให้บริการดัชนีเศรษฐกิจการค้า”

โทรศัพท์ 0-2507-5856 สายด่วน 0-2507-7000