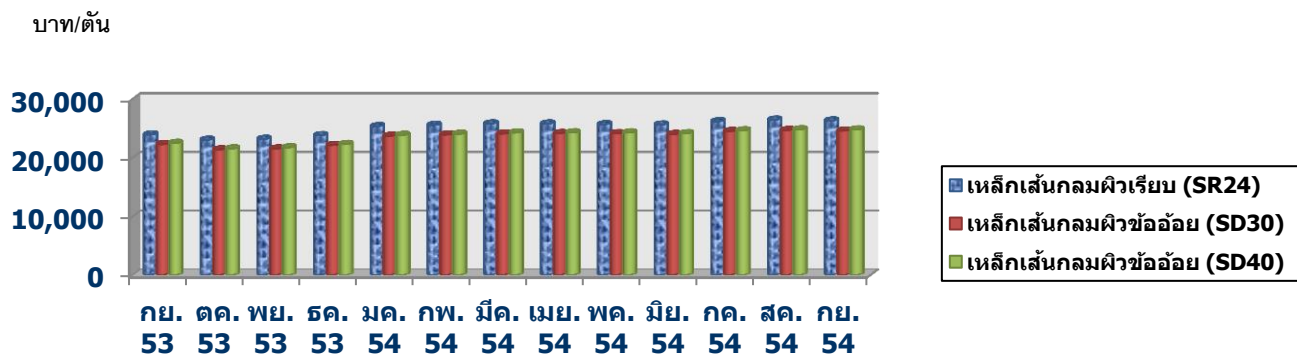


การสำรวจราคาเหล็กเส้นกลมผิวเรียบและเหล็กเส้นกลมผิวข้ออ้อย จากผู้ประกอบการและตัวแทนจำหน่าย
ในกรุงเทพฯ และปริมณฑล จำนวน 5 ราย ได้ผลดังนี้

ราคาเหล็กเส้นกลมผิวเรียบ SR24 เหล็กเส้นกลมผิวข้ออ้อย SD30, SD40 (รวมภาษีมูลค่าเพิ่ม 7%)

เหล็กเส้นเสริมคอนกรีต	กย.53	ตค.53	พย.53	ธค.53	มค.54	กพ.54	มีค.54	เมย.54	พค.54	มิย.54	กค.54	สค.54	กย.54
SR24 (6 มม.)	23,925	23,026	23,176	23,797	25,338	25,552	25,798	25,798	25,669	25,616	26,172	26,450	26,301
SD30 (12 มม.)	22,277	21,379	21,528	22,128	23,701	23,915	24,086	24,150	24,129	24,000	24,503	24,674	24,589
SD40 (12 มม.)	22,491	21,550	21,742	22,299	23,850	24,043	24,257	24,289	24,278	24,129	24,631	24,803	24,781

กราฟแสดงราคาเหล็กเส้นกลมผิวเรียบ SR24 เหล็กเส้นกลมผิวข้ออ้อย SD30 และ SD40



เดือนกันยายน 2554 ราคาเฉลี่ยเหล็กเส้นเสริมคอนกรีตลดลงจากเดือนสิงหาคม จากความต้องการใช้เหล็กภายในประเทศลดลง เนื่องจากเกิดภัยน้ำท่วมรุนแรงในหลายพื้นที่ การก่อสร้างต้องหยุดชะงักไม่สามารถดำเนินการได้ ส่งผลให้ตลาดซบเซาลงทันที ประกอบกับนโยบายบ้านหลังแรกยังอยู่ระหว่างการพิจารณาความชัดเจนในรายละเอียดมาตรการทางภาษี ซึ่งจะเสนอคณะรัฐมนตรีในวันที่ 4 ตุลาคม 2554 มีผลให้ราคาขายส่งเหล็กเส้นเดือนกันยายน 2554 เทียบกับเดือนสิงหาคม 2554 เปลี่ยนแปลง ดังนี้

- เหล็กเส้นกลมผิวเรียบ SR 24 ลดลงร้อยละ 0.57
- เหล็กเส้นกลมผิวข้ออ้อย SD 30 ลดลงร้อยละ 0.35
- เหล็กเส้นกลมผิวข้ออ้อย SD40 ลดลงร้อยละ 0.09