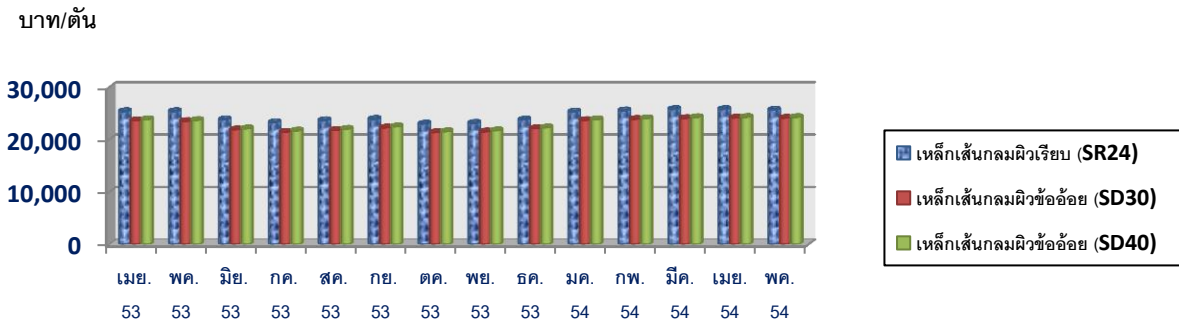


การสำรวจราคาเหล็กเส้นกลมผิวเรียบและเหล็กเส้นกลมผิวข้ออ้อย จากผู้ประกอบการและตัวแทนจำหน่าย
ในกรุงเทพฯและปริมณฑล จำนวน 5 ราย ได้ผลดังนี้

ราคาเหล็กเส้นกลมผิวเรียบ SR24 เหล็กเส้นกลมผิวข้ออ้อย SD30, SD40 (รวมภาษีมูลค่าเพิ่ม 7%)

เหล็กเส้นเสริมคอนกรีต	พค.53	มิย.53	กค.53	สค.53	กย.53	ตค.53	พย.53	ธค.53	มค.54	กพ.54	มีค.54	เมย.54	พค.54
SR24 (6 มม.)	25,402	23,840	23,305	23,690	23,925	23,026	23,176	23,797	25,338	25,552	25,798	25,798	25,669
SD30 (12 มม.)	23,519	21,914	21,464	21,807	22,277	21,379	21,528	22,128	23,701	23,915	24,086	24,150	24,129
SD40 (12 มม.)	23,711	22,106	21,700	22,043	22,491	21,550	21,742	22,299	23,850	24,043	24,257	24,289	24,278

กราฟแสดงราคาเหล็กเส้นกลมผิวเรียบ SR24 เหล็กเส้นกลมผิวข้ออ้อย SD30 และ SD40



เดือนพฤษภาคม 2554 ราคาเฉลี่ยเหล็กเส้นเสริมคอนกรีตลดลงจากเดือนเมษายน 2554 เป็นการลดลงครั้งแรกในรอบ 7 เดือน เป็นผลจากความต้องการใช้เหล็กในประเทศลดลง จากการที่ภาคการก่อสร้างชะลอตัว โครงการใหญ่ ๆ หลายโครงการเลื่อนการก่อสร้างออกไป สาเหตุจากปัญหาการขาดแคลนแรงงาน อีกทั้งราคาในตลาดประเทศจีนก็ปรับลดลง มีผลให้ราคาขายส่งเหล็กเส้นเดือนพฤษภาคม 2554 เทียบกับเดือนเมษายน 2554 เปลี่ยนแปลง ดังนี้

- เหล็กเส้นกลมผิวเรียบ SR 24 ลดลงร้อยละ 0.50
- เหล็กเส้นกลมผิวข้ออ้อย SD 30 ลดลงร้อยละ 0.09
- เหล็กเส้นกลมผิวข้ออ้อย SD40 ลดลงร้อยละ 0.04