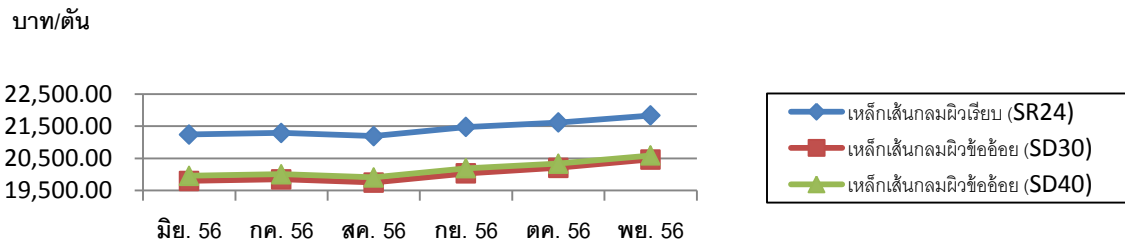


การสำรวจราคาเหล็กเส้นกลมผิวเรียบและเหล็กเส้นกลมผิวข้ออ้อย จากผู้ประกอบการและตัวแทนจำหน่าย
ในกรุงเทพฯ และปริมณฑล จำนวน 6 ราย

ราคาเหล็กเส้นกลมผิวเรียบ SR24 เหล็กเส้นกลมผิวข้ออ้อย SD30,SD40 (ไม่รวมภาษีมูลค่าเพิ่ม)

เหล็กเส้นเสริมคอนกรีต	มิ.ย.56	ก.ค.56	ส.ค.56	ก.ย.56	ต.ค.56	พ.ย.56
SR24 (6 มม.)	21,241.67	21,291.67	21,191.67	21,475.00	21,616.67	21,833.33
SD30 (12 มม.)	19,800.00	19,850.00	19,750.00	20,033.33	20,208.33	20,466.67
SD40 (12 มม.)	19,958.33	20,008.33	19,908.33	20,191.67	20,333.33	20,591.67

กราฟแสดงราคาเหล็กเส้นกลมผิวเรียบ SR24 เหล็กเส้นกลมผิวข้ออ้อย SD30 และ SD40



เดือนพฤศจิกายน 2556 ราคาเฉลี่ยเหล็กเส้นเสริมคอนกรีตสูงขึ้นจากเดือนตุลาคม 2556 เนื่องจากความต้องการใช้เหล็กในประเทศเพิ่มขึ้นในภาคการก่อสร้าง สาเหตุจากเริ่มหมดฤดูฝนและมีแนวโน้มขนาดแคลนแรงงาน ทำให้มีการเร่งการก่อสร้างทั้งภาครัฐและเอกชนมากขึ้น อีกทั้งการปรับปรุงที่พักอาศัยก็มีจำนวนมาก ส่งผลราคาขายส่งเหล็กเส้นเดือนพฤศจิกายน 2556 เทียบกับเดือนตุลาคม 2556 เปลี่ยนแปลง ดังนี้

- เหล็กเส้นกลมผิวเรียบ SR 24 สูงขึ้นร้อยละ 1.00
- เหล็กเส้นกลมผิวข้ออ้อย SD 30 สูงขึ้นร้อยละ 1.28
- เหล็กเส้นกลมผิวข้ออ้อย SD40 สูงขึ้นร้อยละ 1.27