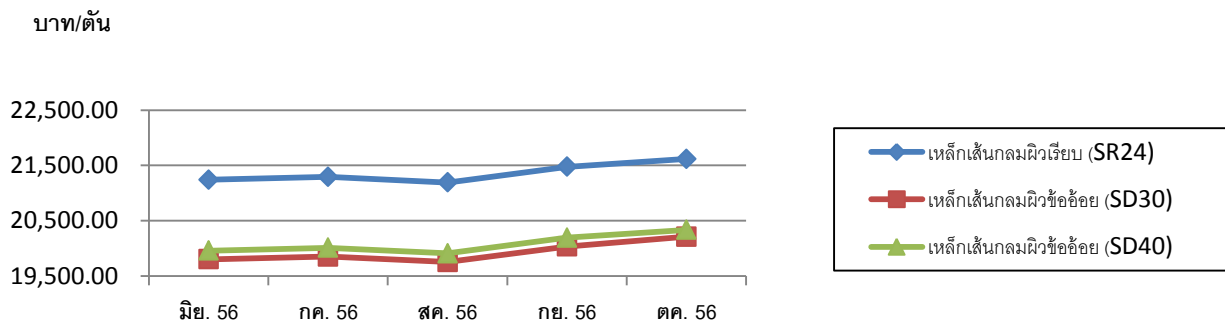


การสำรวจราคาเหล็กเส้นกลมผิวเรียบและเหล็กเส้นกลมผิวข้ออ้อย จากผู้ประกอบการและตัวแทนจำหน่าย
ในกรุงเทพฯ และปริมณฑล จำนวน 6 ราย

ราคาเหล็กเส้นกลมผิวเรียบ SR24 เหล็กเส้นกลมผิวข้ออ้อย SD30,SD40 (ไม่รวมภาษีมูลค่าเพิ่ม)

เหล็กเส้นเสริมคอนกรีต	มิ.ย.56	ก.ค.56	ส.ค.56	ก.ย.56	ต.ค.56
SR24 (6 มม.)	21,241.67	21,291.67	21,191.67	21,475.00	21,616.67
SD30 (12 มม.)	19,800.00	19,850.00	19,750.00	20,033.33	20,208.33
SD40 (12 มม.)	19,958.33	20,008.33	19,908.33	20,191.67	20,333.33

กราฟแสดงราคาเหล็กเส้นกลมผิวเรียบ SR24 เหล็กเส้นกลมผิวข้ออ้อย SD30 และ SD40



เดือนตุลาคม 2556 ราคาเฉลี่ยเหล็กเส้นเสริมคอนกรีตสูงขึ้นจากเดือนกันยายน 2556 เนื่องจากความต้องการเหล็กเพิ่มขึ้นทั้งในด้านผู้ใช้และผู้ค้าเหล็ก ทั้งนี้ จากสภาพอากาศที่เอื้ออำนวยต่อการก่อสร้าง อีกทั้งมีการขยายการลงทุนด้านที่อยู่อาศัยและแหล่งธุรกิจต่าง ๆ ในต่างจังหวัด ก่อให้เกิดธุรกิจร้านค้าวัสดุก่อสร้างเพิ่มขึ้น สำหรับปริมาณการผลิตเหล็กในตลาดโลก มีการขยายตัวเพิ่มขึ้นในเอเชียแต่ในยุโรปการขยายตัวลดลง ส่งผลราคาขายส่งเหล็กเส้นเดือนตุลาคม 2556 เทียบกับเดือนกันยายน 2556 เปลี่ยนแปลง ดังนี้

- เหล็กเส้นกลมผิวเรียบ SR 24 สูงขึ้นร้อยละ 0.66
- เหล็กเส้นกลมผิวข้ออ้อย SD 30 สูงขึ้นร้อยละ 0.87
- เหล็กเส้นกลมผิวข้ออ้อย SD40 สูงขึ้นร้อยละ 0.70