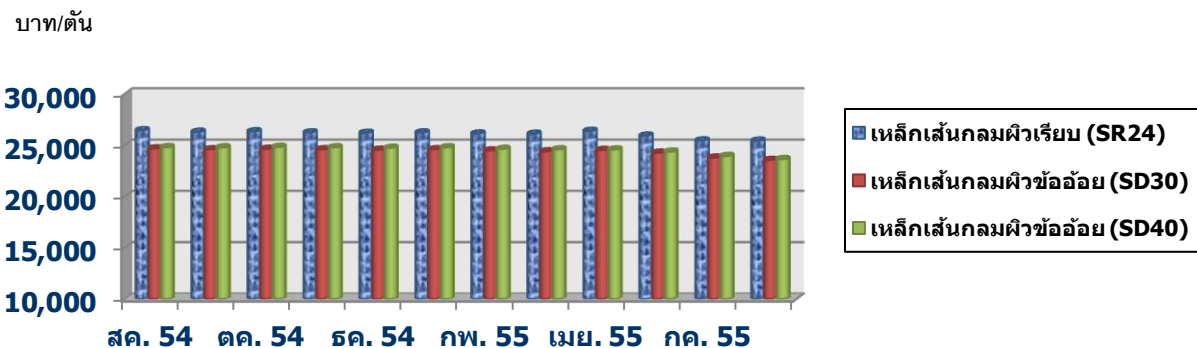


การสำรวจราคาเหล็กเส้นกลมผิวเรียบและเหล็กเส้นกลมผิวข้ออ้อย จากผู้ประกอบการและตัวแทนจำหน่าย  
ในกรุงเทพฯ และปริมณฑล จำนวน 5 ราย ได้ผลดังนี้

ราคาเหล็กเส้นกลมผิวเรียบ SR24 เหล็กเส้นกลมผิวข้ออ้อย SD30, SD40 (รวมภาษีมูลค่าเพิ่ม 7%)

เหล็กเส้นเสริมคอนกรีต	ส.ค.54	ก.ย.54	ต.ค.54	พ.ย.54	ธ.ค.54	ม.ค.55	ก.พ.55	มี.ค.55	เม.ย.55	พ.ค.55	มิ.ย.55	ก.ค.55	ส.ค.55
SR24 (6 มม.)	26,450	26,301	26,343	26,236	26,194	26,236	26,129	26,108	26,386	26,236	25,926	25,455	25,434
SD30 (12 มม.)	24,674	24,589	24,631	24,589	24,546	24,589	24,482	24,396	24,524	24,482	24,257	23,786	23,551
SD40 (12 มม.)	24,803	24,781	24,824	24,781	24,738	24,781	24,631	24,589	24,567	24,524	24,364	23,936	23,636

กราฟแสดงราคาเหล็กเส้นกลมผิวเรียบ SR24 เหล็กเส้นกลมผิวข้ออ้อย SD30 และ SD40



เดือนสิงหาคม 2555 ราคาเฉลี่ยเหล็กเส้นเสริมคอนกรีตลดลงจากเดือนกรกฎาคม 2555 ซึ่งลดลงอย่างต่อเนื่องติดต่อกันเป็นเดือนที่ 6 จากความผันผวนของราคาเหล็กในตลาดโลกที่อ่อนตัวลงอย่างต่อเนื่อง เป็นผลจากภาวะปริมาณเหล็กในตลาดที่เกิดขึ้นในหลายประเทศโดยเฉพาะประเทศจีนซึ่งเป็นผู้ผลิตเหล็กรายใหญ่ของโลก ประกอบกับเป็นช่วงฤดูฝนไม่เอื้ออำนวยต่อการก่อสร้างทำให้คำสั่งซื้อโดยรวมลดลง ส่งผลให้ตลาดเหล็กซบเซา ผู้ประกอบการจึงจำหน่ายเหล็กได้น้อย มีผลให้ราคาขายส่งเหล็กเส้นเดือนสิงหาคม 2555 เทียบกับเดือนกรกฎาคม 2555 เปลี่ยนแปลง ดังนี้

- เหล็กเส้นกลมผิวเรียบ SR 24                      ลดลงร้อยละ 0.08
- เหล็กเส้นกลมผิวข้ออ้อย SD 30                      ลดลงร้อยละ 0.99
- เหล็กเส้นกลมผิวข้ออ้อย SD 40                      ลดลงร้อยละ 1.25

.....