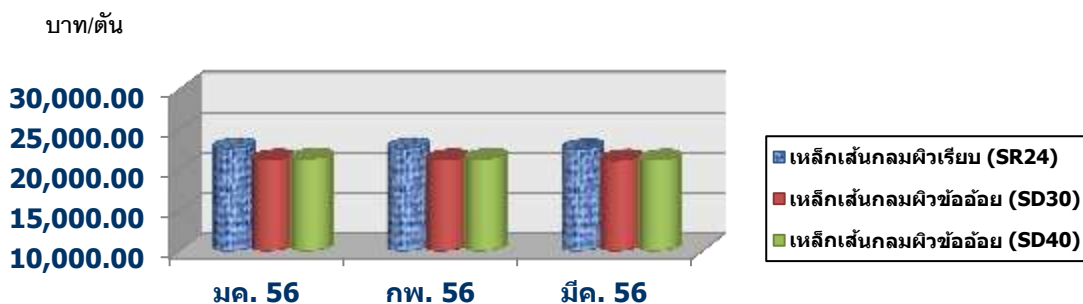


สำนักสารสนเทศและดัชนีเศรษฐกิจการค้า ได้พัฒนาปรับปรุงการเผยแพร่ราคาเหล็กเส้นกลมผิวเรียบและเหล็กเส้นกลมผิวข้ออ้อย ในกรุงเทพฯ และปริมณฑล โดยเพิ่มจำนวนผู้ประกอบการและตัวแทนจำหน่ายจาก จำนวน 5 ราย เป็น จำนวน 6 ราย และเป็นราคาที่ไม่รวมภาษีมูลค่าเพิ่ม ดังนี้

ราคาเหล็กเส้นกลมผิวเรียบ SR24 เหล็กเส้นกลมผิวข้ออ้อย SD30, SD40 (ไม่รวมภาษีมูลค่าเพิ่ม)

เหล็กเส้นเสริมคอนกรีต	ม.ค.56	ก.พ.56	มี.ค.56
SR24 (6 มม.)	22,725.00	22,725.00	22,575.00
SD30 (12 มม.)	21,291.67	21,308.33	21,258.33
SD40 (12 มม.)	21,441.67	21,408.33	21,291.67

กราฟแสดงราคาเหล็กเส้นกลมผิวเรียบ SR24 เหล็กเส้นกลมผิวข้ออ้อย SD30 และ SD40



เดือนมีนาคม 2556 ราคาเฉลี่ยเหล็กเส้นเสริมคอนกรีตลดลงจากเดือนกุมภาพันธ์ 2556 เนื่องจากมีสต็อกเหล็กในตลาดโลกสูง โดยเฉพาะจีน ทำให้มีปริมาณเหล็กมากเกินความต้องการจนล้นตลาด ประกอบกับราคาสินแร่เหล็กลดลง สำหรับตลาดในประเทศขณะนี้ซบเซามาก การสั่งซื้อชะลอตัว ผู้ประกอบการจำหน่ายสินค้าไม่ได้ ส่งผลให้ราคาขายส่งเหล็กเส้นเดือนมีนาคม 2556 เทียบกับเดือนกุมภาพันธ์ 2556 เปลี่ยนแปลง ดังนี้

- เหล็กเส้นกลมผิวเรียบ SR 24 ลดลงร้อยละ 0.66
- เหล็กเส้นกลมผิวข้ออ้อย SD 30 ลดลงร้อยละ 0.23
- เหล็กเส้นกลมผิวข้ออ้อย SD 40 ลดลงร้อยละ 0.54

กลุ่มดัชนีราคาวัสดุก่อสร้าง สำนักสารสนเทศและดัชนีเศรษฐกิจการค้า
สำนักงานนโยบายและยุทธศาสตร์การค้า
โทร. 0 2507 5816

หมายเหตุ ข้อมูลที่เผยแพร่เดือนมกราคม 2556 เป็นข้อมูลจากผู้ประกอบการจำนวน 5 ราย ตั้งแต่เดือนกุมภาพันธ์ 2556 เป็นต้นไปเป็นข้อมูลจากผู้ประกอบการจำนวน 6 ราย อีกทั้งเป็นราคาที่ไม่รวมภาษีมูลค่าเพิ่ม โดยได้สำรวจข้อมูลไว้ตั้งแต่เดือนมกราคม 2556 ดังนั้นราคาเดือนมกราคม 2556 ที่เผยแพร่ไปแล้วจะไม่ตรงกับที่เผยแพร่เดือนนี้