

## รายงานวิเคราะห์สถานการณ์เหล็กเส้นกลมผิวเรียบและข้ออ้อย

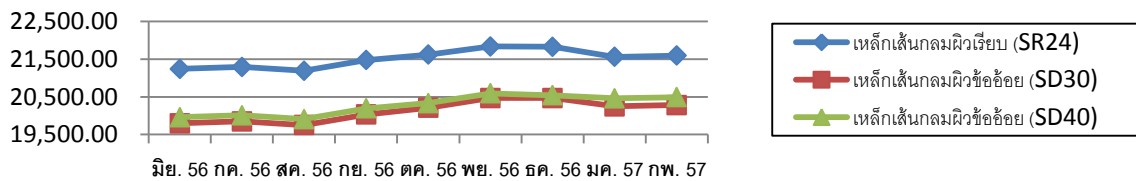
ประจำเดือนกุมภาพันธ์ 2557

การสำรวจราคาเหล็กเส้นกลมผิวเรียบและเหล็กเส้นกลมผิวข้ออ้อย จากผู้ประกอบการและตัวแทน  
จำหน่ายในกรุงเทพ และปริมณฑล จำนวน 6 ราย เป็นดังนี้

ราคาเหล็กเส้นกลมผิวเรียบ SR24 เหล็กเส้นกลมผิวข้ออ้อย SD30,SD40 (ไม่รวมภาษีมูลค่าเพิ่ม)

เหล็กเส้นเสริมคอนกรีต	ม.ย.56	ก.ค.56	ส.ค.56	ก.ย.56	ต.ค.56	พ.ย.56	ธ.ค.56	ม.ค.57	ก.พ.57
SR24 (6 มม.)	21,241.67	21,291.67	21,191.67	21,475.00	21,616.67	21,833.33	21,825.00	21,558.33	21,591.67
SD30 (12 มม.)	19,800.00	19,850.00	19,750.00	20,033.33	20,208.33	20,466.67	20,466.67	20,250.00	20,283.33
SD40 (12 มม.)	19,958.33	20,008.33	19,908.33	20,191.67	20,333.33	20,591.67	20,541.67	20,458.33	20,491.67

กราฟแสดงราคาเหล็กเส้นกลมผิวเรียบ SR24 เหล็กเส้นกลมผิวข้ออ้อย SD30 และ SD40



เดือนกุมภาพันธ์ 2557 ราคาเฉลี่ยเหล็กเส้นเสริมคอนกรีตสูงขึ้นจากเดือนมกราคม 2557 เนื่องจากต้นทุนการผลิตที่สูงขึ้น ทั้งวัตถุดิบที่ต้องนำเข้าราคาสูงขึ้นจากเงินบาทที่อ่อนค่า และการปรับราคาสูงขึ้นของเศษเหล็ก แม้ว่าการจำหน่ายจะยังชะงักจากผลกระทบของสถานการณ์การเมือง ส่งผลให้ราคาขายส่งเหล็กเส้นเดือนกุมภาพันธ์ 2557 เทียบกับเดือนมกราคม 2557 เปลี่ยนแปลง ดังนี้

- เหล็กเส้นกลมผิวเรียบ SR 24 สูงขึ้นร้อยละ 0.15
- เหล็กเส้นกลมผิวข้ออ้อย SD 30 สูงขึ้นร้อยละ 0.16
- เหล็กเส้นกลมผิวข้ออ้อย SD40 สูงขึ้นร้อยละ 0.16

กลุ่มดัชนีราคาวัสดุก่อสร้าง

สำนักสารสนเทศและดัชนีเศรษฐกิจการค้า

สำนักงานนโยบายและยุทธศาสตร์การค้า

โทร.0 2507 6711