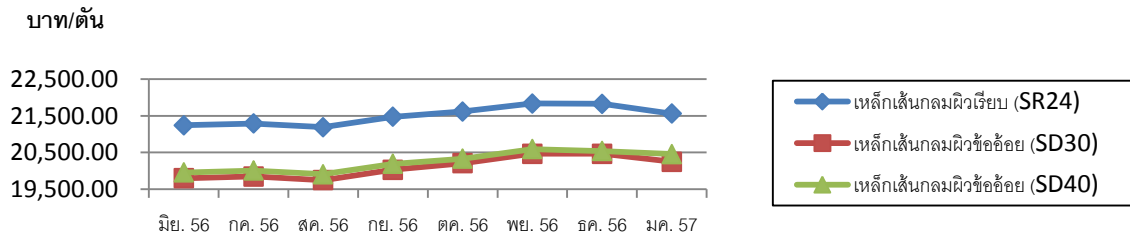


การสำรวจราคาเหล็กเส้นกลมผิวเรียบและเหล็กเส้นกลมผิวข้ออ้อย จากผู้ประกอบการและตัวแทนจำหน่าย  
ในกรุงเทพฯ และปริมณฑล จำนวน 6 ราย

ราคาเหล็กเส้นกลมผิวเรียบ SR24 เหล็กเส้นกลมผิวข้ออ้อย SD30,SD40 (ไม่รวมภาษีมูลค่าเพิ่ม)

เหล็กเส้นเสริมคอนกรีต	มิ.ย.56	ก.ค.56	ส.ค.56	ก.ย.56	ต.ค.56	พ.ย.56	ธ.ค.56	ม.ค.57
SR24 (6 มม.)	21,241.67	21,291.67	21,191.67	21,475.00	21,616.67	21,833.33	21,825.00	21,558.33
SD30 (12 มม.)	19,800.00	19,850.00	19,750.00	20,033.33	20,208.33	20,466.67	20,466.67	20,250.00
SD40 (12 มม.)	19,958.33	20,008.33	19,908.33	20,191.67	20,333.33	20,591.67	20,541.67	20,458.33

กราฟแสดงราคาเหล็กเส้นกลมผิวเรียบ SR24 เหล็กเส้นกลมผิวข้ออ้อย SD30 และ SD40



เดือนมกราคม 2557 ราคาเฉลี่ยเหล็กเส้นเสริมคอนกรีตลดลงจากเดือนธันวาคม 2556 ตามภาวะเศรษฐกิจที่ซบเซาจากสถานการณ์บ้านเมือง โครงการก่อสร้างชะลอตัว ผู้ประกอบการจำหน่ายเหล็กเส้นได้น้อย อีกทั้งราคาเหล็กในตลาดโลกก็ลดลง ส่งผลให้ราคาขายส่งเหล็กเส้นเดือนมกราคม 2557 เทียบกับเดือนธันวาคม 2556 เปลี่ยนแปลง ดังนี้

- เหล็กเส้นกลมผิวเรียบ SR 24 ลดลงร้อยละ 1.22
- เหล็กเส้นกลมผิวข้ออ้อย SD 30 ลดลงร้อยละ 1.06
- เหล็กเส้นกลมผิวข้ออ้อย SD40 ลดลงร้อยละ 0.41

.....

กลุ่มดัชนีราคาวัสดุก่อสร้าง สำนักสารสนเทศและดัชนีเศรษฐกิจการค้า  
สำนักงานนโยบายและยุทธศาสตร์การค้า  
โทร. 0 2507 6711