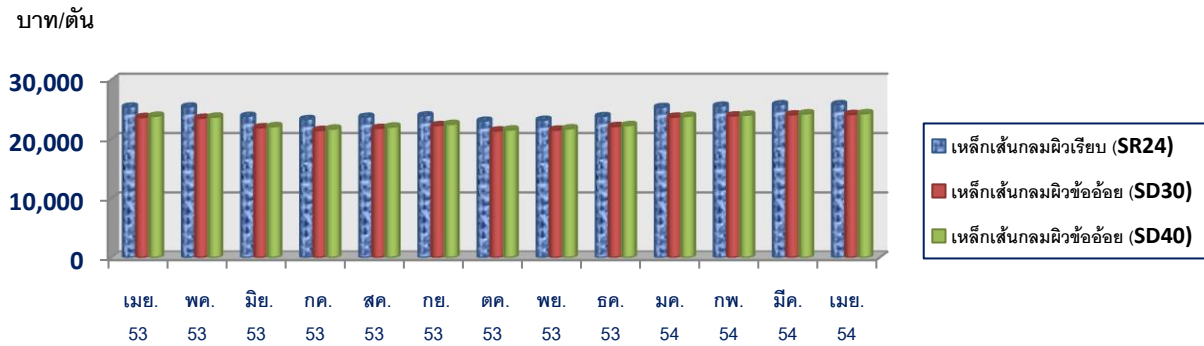


การสำรวจราคาเหล็กเส้นกลมผิวเรียบและเหล็กเส้นกลมผิวข้ออ้อย จากผู้ประกอบการและตัวแทนจำหน่าย
ในกรุงเทพและปริมณฑล จำนวน 5 ราย ได้ผลดังนี้

กราฟแสดงราคาเหล็กเส้นกลมผิวเรียบ SR24 เหล็กเส้นกลมผิวข้ออ้อย SD30 และ SD40



ราคาเหล็กเส้นกลมผิวเรียบ SR24 เหล็กเส้นกลมผิวข้ออ้อย SD30, SD40 (รวมภาษีมูลค่าเพิ่ม 7%)

เหล็กเส้นเสริมคอนกรีต	เม.ย.53	พ.ค.53	มิ.ย.53	ก.ค.53	ส.ค.53	ก.ย.53	ต.ค.53	พ.ย.53	ธ.ค.53	ม.ค.54	ก.พ.54	มี.ค.54	เม.ย.54
SR24 (6 มม.)	25,402	25,402	23,840	23,305	23,690	23,925	23,026	23,176	23,797	25,338	25,552	25,798	25,798
SD30 (12 มม.)	23,647	23,519	21,914	21,464	21,807	22,277	21,379	21,528	22,128	23,701	23,915	24,086	24,150
SD40 (12 มม.)	23,861	23,711	22,106	21,700	22,043	22,491	21,550	21,742	22,299	23,850	24,043	24,257	24,289

เดือนเมษายน 2554 ราคาเฉลี่ยเหล็กเส้นเสริมคอนกรีตสูงขึ้นจากเดือนมีนาคม 2554 เล็กน้อย ตามต้นทุนการผลิตที่ยังคงสูงจากการที่ราคาน้ำมันดิบในตลาดโลกปรับตัวสูงขึ้นอย่างต่อเนื่อง แต่ความต้องการเหล็กของหลายประเทศลดลง เนื่องจากความกังวลในปัญหาเงินเฟ้อ ทำให้ไม่มั่นใจในสถานการณ์ของตลาด ส่งผลให้ผู้ซื้อชะลอการสั่งซื้อ เช่น จีน เกาหลี เวียดนาม สำหรับตลาดภายในประเทศเคลื่อนไหวเล็กน้อย โดยราคาเศษเหล็กปรับลดลง มีผลให้ราคาขายส่งเหล็กเส้นเดือนเมษายน 2554 เทียบกับเดือนมีนาคม 2554 เปลี่ยนแปลง ดังนี้

- เหล็กเส้นกลมผิวเรียบ SR 24 ไม่เปลี่ยนแปลง
- เหล็กเส้นกลมผิวข้ออ้อย SD 30 สูงขึ้นร้อยละ 0.27
- เหล็กเส้นกลมผิวข้ออ้อย SD40 สูงขึ้นร้อยละ 0.13