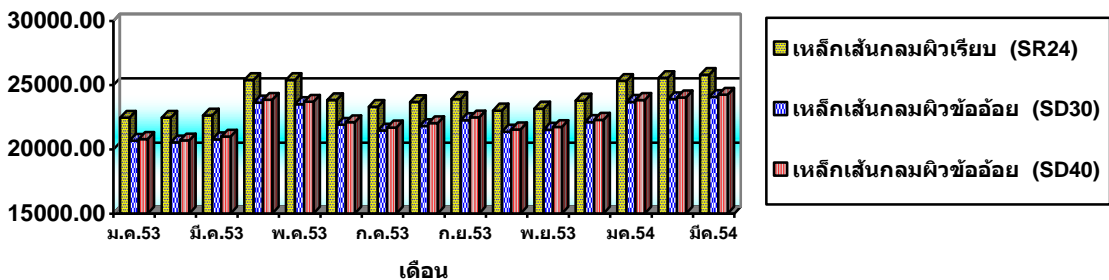


## รายงานวิเคราะห์สถานการณ์เหล็กเส้นกลมผิวเรียบและผิวข้ออ้อย ประจำเดือนมีนาคม 2554

การสำรวจราคาเหล็กเส้นกลมผิวเรียบและเหล็กเส้นกลมผิวข้ออ้อย จาก  
ผู้ประกอบการและตัวแทนจำหน่ายในกรุงเทพมหานครและปริมณฑลจำนวน 5 ราย ได้ผลดังนี้

กราฟแสดงราคาเหล็กเส้นกลมผิวเรียบ SR 24 เหล็กเส้นกลมผิวข้ออ้อย SD 30 และ SD 40

บาท/ตัน



ราคาเหล็กเส้นกลมผิวเรียบ SR 24 เหล็กเส้นกลมผิวข้ออ้อย SD30 , SD40 (รวมภาษีมูลค่าเพิ่ม 7%)

| เหล็กเส้นเสริม<br>คอนกรีต | เมย.<br>53 | พค.<br>53 | มิย.<br>53 | กค.<br>53 | สค.<br>53 | กย.<br>53 | ตค.<br>53 | พย.<br>53 | ธค.<br>53 | มค.<br>54 | กพ.<br>54 | มีค.<br>54 |
|---------------------------|------------|-----------|------------|-----------|-----------|-----------|-----------|-----------|-----------|-----------|-----------|------------|
| SR. 24 (6 มม.)            | 25,402     | 25,402    | 23,840     | 23,305    | 23,690    | 23,925    | 23,026    | 23,176    | 23,797    | 25,338    | 25,552    | 25,798     |
| SD. 30 (12 มม.)           | 23,647     | 23,519    | 21,914     | 21,464    | 21,807    | 22,277    | 21,379    | 21,528    | 22,128    | 23,701    | 23,915    | 24,086     |
| SD. 40 (12 มม.)           | 23,861     | 23,711    | 22,106     | 21,700    | 22,043    | 22,491    | 21,550    | 21,742    | 22,299    | 23,850    | 24,043    | 24,257     |

เดือนมีนาคม 2554 ราคาเฉลี่ยเหล็กเส้นเสริมคอนกรีตสูงขึ้นต่อเนื่องจากเดือนกุมภาพันธ์ 2554 จากต้นทุนการผลิตที่สูงขึ้นตามราคาน้ำมันดิบในตลาดโลกที่ปรับตัวสูงขึ้น อีกทั้งราคาวัตถุดิบสินแร่เหล็กยังอยู่ในระดับที่สูง เนื่องจากประเทศผู้ผลิตสินแร่เหล็กรายใหญ่ได้แก่ บราซิล ออสเตรเลีย ประสบปัญหาภัยธรรมชาติทำให้ผลิตสินแร่ได้น้อยลง ประกอบกับระดับสต็อกของกลุ่มผู้ใช้เหล็กและผู้ค้าเหล็กในประเทศเริ่มลดลง โดยอัตราเปลี่ยนแปลงราคาขายส่งเหล็กเส้นเดือนมีนาคม 2554 เทียบกับเดือนกุมภาพันธ์ 2554 เป็นดังนี้

- เหล็กเส้นกลมผิวเรียบ SR 24 สูงขึ้นร้อยละ 0.96
- เหล็กเส้นกลมผิวข้ออ้อย SD 30 สูงขึ้นร้อยละ 0.72
- เหล็กเส้นกลมผิวข้ออ้อย SD 40 สูงขึ้นร้อยละ 0.89

รายงานเมื่อวันที่ 30 มีนาคม 2554

จัดทำโดย สำนักดัชนีเศรษฐกิจการค้า สำนักงานปลัดกระทรวงพาณิชย์  
วิสัยทัศน์ "องค์กรที่เป็นเลิศด้านการจัดทำและให้บริการดัชนีเศรษฐกิจการค้า"

โทรศัพท์ 0-2507-5856 สายด่วน 0-2507-7000