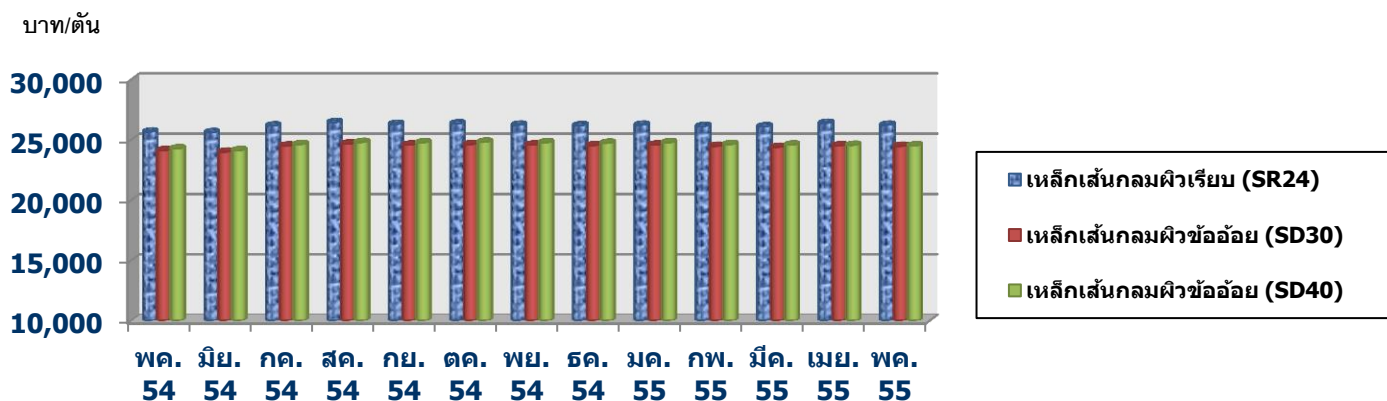


การสำรวจราคาเหล็กเส้นกลมผิวเรียบและเหล็กเส้นกลมผิวข้ออ้อย จากผู้ประกอบการและตัวแทนจำหน่าย  
ในกรุงเทพฯ และปริมณฑล จำนวน 5 ราย ได้ผลดังนี้

ราคาเหล็กเส้นกลมผิวเรียบ SR24 เหล็กเส้นกลมผิวข้ออ้อย SD30, SD40 (รวมภาษีมูลค่าเพิ่ม 7%)

เหล็กเส้นเสริม คอนกรีต	พ.ค.54	มิ.ย.54	ก.ค.54	ส.ค.54	ก.ย.54	ต.ค.54	พ.ย.54	ธ.ค.54	ม.ค.55	ก.พ.55	มี.ค.55	เม.ย.55	พ.ค.55
SR24 (6 มม.)	25,669	25,616	26,172	26,450	26,301	26,343	26,236	26,194	26,236	26,129	26,108	26,386	26,236
SD30 (12 มม.)	24,129	24,000	24,503	24,674	24,589	24,631	24,589	24,546	24,589	24,482	24,396	24,524	24,482
SD40 (12 มม.)	24,278	24,129	24,631	24,803	24,781	24,824	24,781	24,738	24,781	24,631	24,589	24,567	24,524

กราฟแสดงราคาเหล็กเส้นกลมผิวเรียบ SR24 เหล็กเส้นกลมผิวข้ออ้อย SD30 และ SD40



เดือนพฤษภาคม 2555 ราคาเฉลี่ยเหล็กเส้นเสริมคอนกรีตลดลงจากเดือนเมษายน 2555 จากความต้องการใช้เหล็กในประเทศยังทรงตัว แม้ว่ามีการเปิดโครงการขายอสังหาริมทรัพย์มากมายในระยะนี้แต่ยังไม่ได้เริ่มก่อสร้าง ประกอบกับความต้องการใช้เหล็กในตลาดโลกลดลงจากความไม่มั่นใจในปัญหาเศรษฐกิจ แต่อย่างไรก็ตามปริมาณการผลิตเหล็กดิบในจีน ญี่ปุ่น อินเดีย เกาหลีใต้ มีปริมาณเพิ่มขึ้นแต่ความต้องการใช้เหล็กยังไม่สูงขึ้น จึงเป็นแรงกดดันต่อทิศทางราคา มีผลให้ราคาขายส่งเหล็กเส้นเดือนพฤษภาคม 2555 เทียบกับเดือนเมษายน 2555 เปลี่ยนแปลง ดังนี้

- เหล็กเส้นกลมผิวเรียบ SR 24 ลดลงร้อยละ 0.57
- เหล็กเส้นกลมผิวข้ออ้อย SD 30 ลดลงร้อยละ 0.17
- เหล็กเส้นกลมผิวข้ออ้อย SD 40 ลดลงร้อยละ 0.17