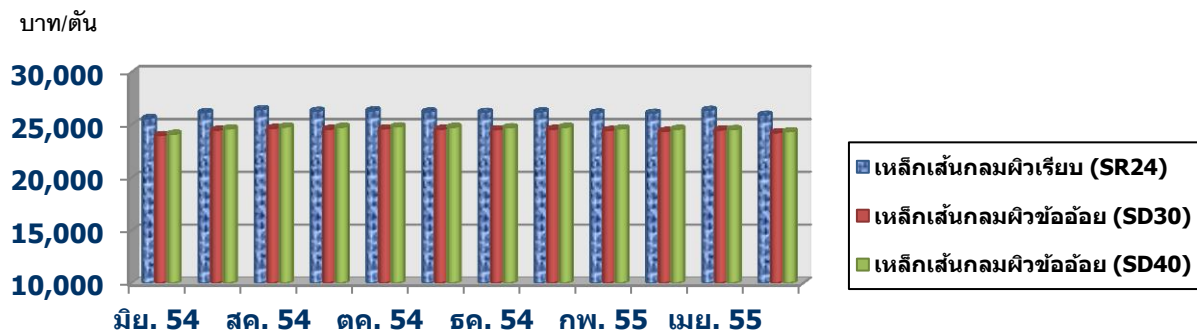


การสำรวจราคาเหล็กเส้นกลมผิวเรียบและเหล็กเส้นกลมผิวข้ออ้อย จากผู้ประกอบการและตัวแทนจำหน่าย
ในกรุงเทพฯ และปริมณฑล จำนวน 5 ราย ได้ผลดังนี้

ราคาเหล็กเส้นกลมผิวเรียบ SR24 เหล็กเส้นกลมผิวข้ออ้อย SD30, SD40 (รวมภาษีมูลค่าเพิ่ม 7%)

เหล็กเส้นเสริม คอนกรีต	มิ.ย.54	ก.ค.54	ส.ค.54	ก.ย.54	ต.ค.54	พ.ย.54	ธ.ค.54	ม.ค.55	ก.พ.55	มี.ค.55	เม.ย.55	พ.ค.55	มิ.ย.55
SR24 (6 มม.)	25,616	26,172	26,450	26,301	26,343	26,236	26,194	26,236	26,129	26,108	26,386	26,236	25,926
SD30 (12 มม.)	24,000	24,503	24,674	24,589	24,631	24,589	24,546	24,589	24,482	24,396	24,524	24,482	24,257
SD40 (12 มม.)	24,129	24,631	24,803	24,781	24,824	24,781	24,738	24,781	24,631	24,589	24,567	24,524	24,364

กราฟแสดงราคาเหล็กเส้นกลมผิวเรียบ SR24 เหล็กเส้นกลมผิวข้ออ้อย SD30 และ SD40



เดือนมิถุนายน 2555 ราคาเฉลี่ยเหล็กเส้นเสริมคอนกรีตลดลงจากเดือนพฤษภาคม 2555 จากความต้องการใช้เหล็กในประเทศลดลง เนื่องจาก
ระยะนี้มีฝนตกเป็นอุปสรรคต่อการก่อสร้าง อีกทั้งปัจจัยเสี่ยงจากภาวะเศรษฐกิจในปัจจุบันผู้บริโภคชะลอการซื้อที่อยู่อาศัย รวมทั้งผู้ที่ประสบภัยน้ำท่วม
ยังมีความกังวลเรื่องสถานการณ์น้ำในปีนี้จะตัดสินใจไม่ซ่อมบ้าน สำหรับความต้องการใช้เหล็กในตลาดโลกยังซบเซาต่อเนื่องเป็นผลจากปัญหา
เศรษฐกิจโลกที่ไม่ดีขึ้น ประกอบกับจีนและยุโรปก็ประสบปัญหากำลังการผลิตส่วนเกินที่เพิ่มสูงขึ้นแต่ความต้องการใช้เหล็กลดลง มีผลให้ราคาขายส่ง
เหล็กเส้นเดือนมิถุนายน 2555 เทียบกับเดือนพฤษภาคม 2555 เปลี่ยนแปลง ดังนี้

- เหล็กเส้นกลมผิวเรียบ SR 24 ลดลงร้อยละ 1.18
- เหล็กเส้นกลมผิวข้ออ้อย SD 30 ลดลงร้อยละ 0.92
- เหล็กเส้นกลมผิวข้ออ้อย SD 40 ลดลงร้อยละ 0.65