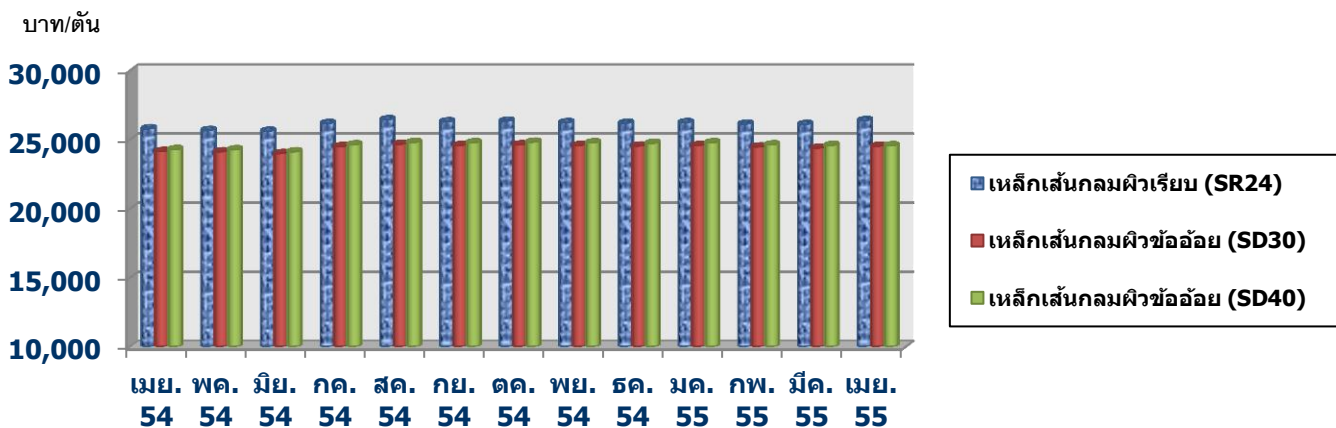


การสำรวจราคาเหล็กเส้นกลมผิวเรียบและเหล็กเส้นกลมผิวข้ออ้อย จากผู้ประกอบการและตัวแทนจำหน่าย
ในกรุงเทพฯ และปริมณฑล จำนวน 5 ราย ได้ผลดังนี้

ราคาเหล็กเส้นกลมผิวเรียบ SR24 เหล็กเส้นกลมผิวข้ออ้อย SD30, SD40 (รวมภาษีมูลค่าเพิ่ม 7%)

เหล็กเส้นเสริมคอนกรีต	เม.ย.54	พ.ค.54	มิ.ย.54	ก.ค.54	ส.ค.54	ก.ย.54	ต.ค.54	พ.ย.54	ธ.ค.54	ม.ค.55	ก.พ.55	มี.ค.55	เม.ย.55
SR24 (6 มม.)	25,798	25,669	25,616	26,172	26,450	26,301	26,343	26,236	26,194	26,236	26,129	26,108	26,386
SD30 (12 มม.)	24,150	24,129	24,000	24,503	24,674	24,589	24,631	24,589	24,546	24,589	24,482	24,396	24,524
SD40 (12 มม.)	24,289	24,278	24,129	24,631	24,803	24,781	24,824	24,781	24,738	24,781	24,631	24,589	24,567

กราฟแสดงราคาเหล็กเส้นกลมผิวเรียบ SR24 เหล็กเส้นกลมผิวข้ออ้อย SD30 และ SD40



เดือนเมษายน 2555 ราคาเฉลี่ยเหล็กเส้นเสริมคอนกรีตมีทั้งสูงขึ้นและลดลงจากเดือนมีนาคม 2555 เนื่องจากต้นทุนการผลิตทุกด้านปรับตัวสูงขึ้น ได้แก่ ราคาน้ำมัน ราคาวัตถุดิบ ค่าแรง ส่งผลให้ผู้ประกอบการแบกรับภาระไม่ไหวจึงต้องปรับราคาเหล็กสูงขึ้น แม้ว่าความต้องการใช้เหล็กในประเทศยังชะงัก ประกอบกับเป็นช่วงเทศกาลสงกรานต์ จึงมีผู้ประกอบการบางรายต้องการระบายสินค้าเพื่อเพิ่มสภาพคล่องทางการเงินจึงปรับราคาลดลง ทำให้ราคาเหล็กมีทั้งสูงขึ้นและลดลง ด้านตลาดต่างประเทศก็ประสบปัญหาเศรษฐกิจอย่างต่อเนื่อง ความต้องการใช้เหล็กจึงยังทรงตัว มีผลให้ราคาขายส่งเหล็กเส้นเดือนเมษายน 2555 เทียบกับเดือนมีนาคม 2555 เปลี่ยนแปลง ดังนี้

- เหล็กเส้นกลมผิวเรียบ SR 24 สูงขึ้นร้อยละ 1.07
- เหล็กเส้นกลมผิวข้ออ้อย SD 30 สูงขึ้นร้อยละ 0.53
- เหล็กเส้นกลมผิวข้ออ้อย SD40 ลดลงร้อยละ 0.09