

รายงานวิเคราะห์สถานการณ์เหล็กเส้นกลมผิวเรียบและข้ออ้อย

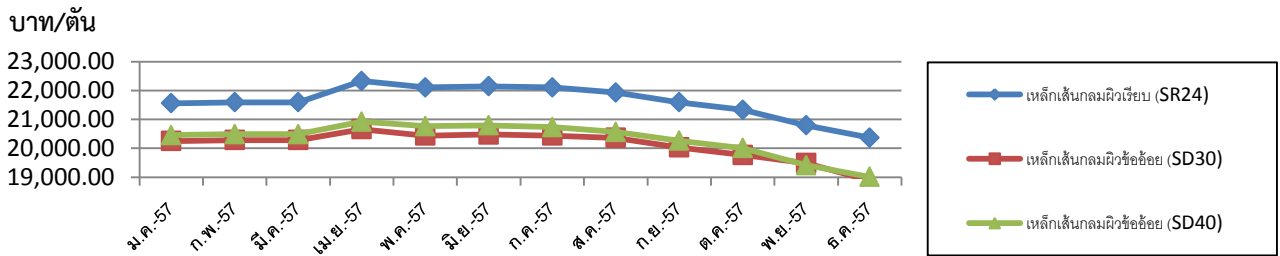
ประจำเดือนธันวาคม 2557

การสำรวจราคาเหล็กเส้นกลมผิวเรียบและเหล็กเส้นกลมผิวข้ออ้อย จากผู้ประกอบการและตัวแทน
จำหน่ายในกรุงเทพ และปริมณฑล เป็นดังนี้

ราคาเหล็กเส้นกลมผิวเรียบ SR24 เหล็กเส้นกลมผิวข้ออ้อย SD30,SD40 (ไม่รวมภาษีมูลค่าเพิ่ม)

เหล็กเส้นเสริมคอนกรีต	ม.ค.57	ก.พ.57	มี.ค.57	เม.ย.57	พ.ค.57	มิ.ย.57	ก.ค.57	ส.ค.57	ก.ย.57	ต.ค.57	พ.ย.57	ธ.ค.57
SR24 (6 มม.)	21,558.33	21,591.67	22,190.00	22,330.00	22,110.00	22,150.00	22,110.00	21,930.00	21,592.60	21,332.60	20,793.80	20,366.60
SD30 (12 มม.)	20,250.00	20,283.33	20,480.00	20,660.00	20,440.00	20,480.00	20,440.00	20,360.00	20,032.00	19,772.00	19,489.00	18,887.80
SD40 (12 มม.)	20,458.33	20,491.67	20,716.17	20,921.83	20,766.33	20,796.50	20,732.67	20,570.00	20,260.33	20,007.83	19,413.33	19,009.33

กราฟแสดงราคาเหล็กเส้นกลมผิวเรียบ SR24 เหล็กเส้นกลมผิวข้ออ้อย SD30 และ SD40



เดือนธันวาคม 2557 ราคาเฉลี่ยเหล็กเส้นเสริมคอนกรีตลดลงจากเดือนพฤศจิกายน 2557 ซึ่งลดลงติดต่อกันเป็นเดือนที่ 6 ปัจจัยหลักยังคงเป็นเพราะราคาเหล็กในตลาดโลกอ่อนตัว ราคาน้ำมันดิบลดลงอย่างต่อเนื่อง เหล็กจากจีนเข้ามาปริมาณมาก ประกอบกับเป็นช่วงเทศกาลวันหยุดยาว การก่อสร้างหยุดชะงัก ทำให้มีปริมาณสต็อกเหล็กสูง ส่งผลให้ราคาขายส่งเหล็กเส้นเดือนธันวาคม 2557 เทียบกับเดือนพฤศจิกายน 2557 เปลี่ยนแปลง ดังนี้

- เหล็กเส้นกลมผิวเรียบ SR 24 ลดลงร้อยละ 2.05
- เหล็กเส้นกลมผิวข้ออ้อย SD 30 ลดลงร้อยละ 3.08
- เหล็กเส้นกลมผิวข้ออ้อย SD40 ลดลงร้อยละ 2.08

เรียน ผอ.สค.
เพื่อโปรดพิจารณาก่อนเผยแพร่

เรียน ผอ.สค.
- เพื่อโปรดพิจารณา
- เห็นควรมอบกลุ่ม ดส.

กลุ่มดัชนีราคาวัสดุก่อสร้าง
สำนักดัชนีเศรษฐกิจการค้า
สำนักงานนโยบายและยุทธศาสตร์การค้า
โทร.0 2507 6711