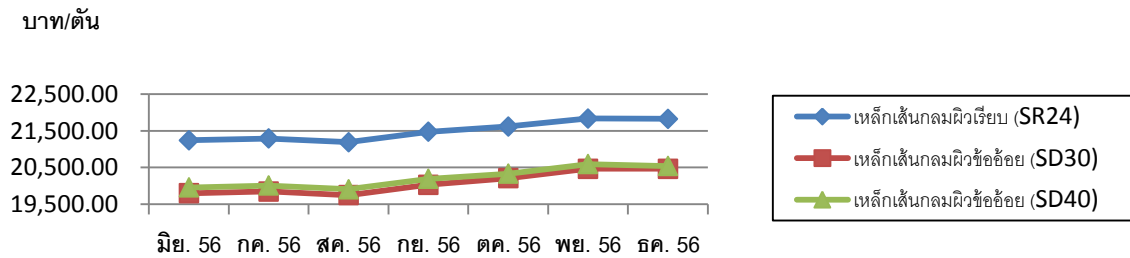


การสำรวจราคาเหล็กเส้นกลมผิวเรียบและเหล็กเส้นกลมผิวข้ออ้อย จากผู้ประกอบการและตัวแทนจำหน่าย  
ในกรุงเทพฯ และปริมณฑล จำนวน 6 ราย

ราคาเหล็กเส้นกลมผิวเรียบ SR24 เหล็กเส้นกลมผิวข้ออ้อย SD30,SD40 (ไม่รวมภาษีมูลค่าเพิ่ม)

เหล็กเส้นเสริมคอนกรีต	มิ.ย.56	ก.ค.56	ส.ค.56	ก.ย.56	ต.ค.56	พ.ย.56	ธ.ค.56
SR24 (6 มม.)	21,241.67	21,291.67	21,191.67	21,475.00	21,616.67	21,833.33	21,825.00
SD30 (12 มม.)	19,800.00	19,850.00	19,750.00	20,033.33	20,208.33	20,466.67	20,466.67
SD40 (12 มม.)	19,958.33	20,008.33	19,908.33	20,191.67	20,333.33	20,591.67	20,541.67

กราฟแสดงราคาเหล็กเส้นกลมผิวเรียบ SR24 เหล็กเส้นกลมผิวข้ออ้อย SD30 และ SD40



เดือนธันวาคม 2556 ราคาเฉลี่ยเหล็กเส้นเสริมคอนกรีตลดลงจากเดือนพฤศจิกายน 2556 จากความต้องการใช้เหล็กชะลอตัว เนื่องจากเดือนธันวาคมมีวันหยุดหลายวันและเป็นช่วงใกล้เทศกาลปีใหม่ การค้าเหล็กเส้นซบเซา ผู้ประกอบการและตัวแทนจำหน่ายมียอดสั่งซื้อน้อยมาก อีกทั้งราคาเหล็กในประเทศจีนก็ชะลอตัวเช่นกันเนื่องจากสภาพอากาศที่หนาวไม่เอื้ออำนวยต่อการก่อสร้างทำให้โครงการก่อสร้างต้องหยุดชะงัก ส่งผลให้ราคาขายส่งเหล็กเส้นเดือนธันวาคม 2556 เทียบกับเดือนพฤศจิกายน 2556 เปลี่ยนแปลง ดังนี้

- เหล็กเส้นกลมผิวเรียบ SR 24 ลดลงร้อยละ 0.04
- เหล็กเส้นกลมผิวข้ออ้อย SD 30 ไม่เปลี่ยนแปลง
- เหล็กเส้นกลมผิวข้ออ้อย SD40 ลดลงร้อยละ 0.24