

รายงานวิเคราะห์สถานการณ์เหล็กเส้นกลมผิวเรียบและข้ออ้อย

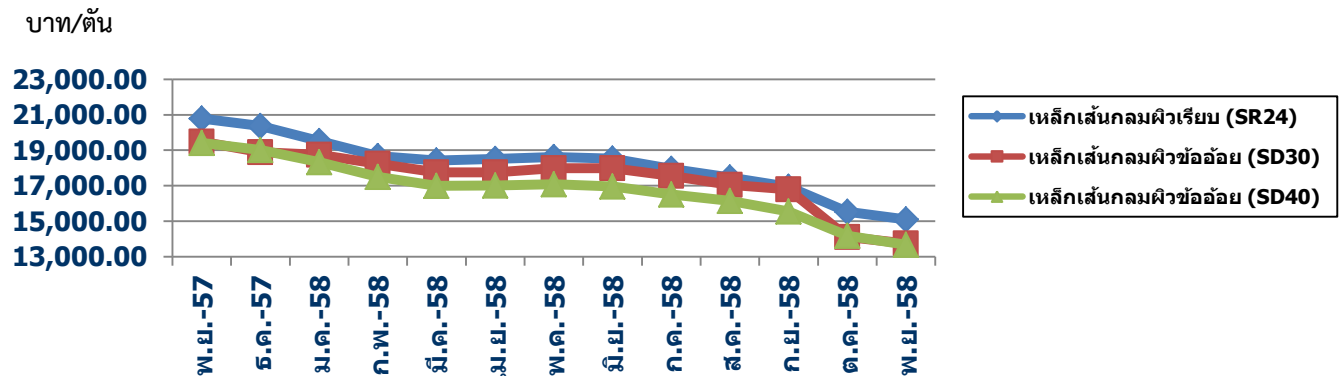
ประจำเดือนพฤศจิกายน 2558

การสำรวจราคาเหล็กเส้นกลมผิวเรียบและเหล็กเส้นกลมผิวข้ออ้อย จากผู้ประกอบการและตัวแทนจำหน่ายในกรุงเทพ และปริมณฑล เป็นดังนี้

ราคาเหล็กเส้นกลมผิวเรียบ SR24 เหล็กเส้นกลมผิวข้ออ้อย SD30,SD40 (ไม่รวมภาษีมูลค่าเพิ่ม)

เหล็กเส้น เสริมคอนกรีต	ม.ค.58	ก.พ.58	มี.ค.58	เม.ย.58	พ.ค.58	มิ.ย.58	ก.ค.58	ส.ค.58	ก.ย.58	ต.ค.58	พ.ย.58
SR24 (6 มม.)	19,518.60	18,678.60	18,418.60	18,518.60	18,618.60	18,538.60	17,945.83	17,465.83	16,944.79	15,525.00	15,100.00
SD30 (12 มม.)	18,746.50	18,246.50	17,746.50	17,746.50	17,996.50	17,996.50	17,553.57	17,053.57	16,803.57	14,100.00	13,750.00
SD40 (12 มม.)	18,327.50	17,508.67	16,990.50	17,007.17	17,090.50	16,959.50	16,516.91	16,142.57	15,544.09	14,170.40	13,667.80

กราฟแสดงราคาเหล็กเส้นกลมผิวเรียบ SR24 เหล็กเส้นกลมผิวข้ออ้อย SD30 และ SD40



เดือนพฤศจิกายน 2558 ราคาเฉลี่ยเหล็กเส้นเสริมคอนกรีตลดลงจากเดือนตุลาคม 2558 ทั้งนี้ราคาเหล็กเส้นมีทิศทางปรับลดลงต่อเนื่องตั้งแต่เดือนมิถุนายน 2558 เป็นต้นมา สาเหตุยังคงเป็นเพราะราคาเหล็กในตลาดโลกลดลงตามราคาแร่เหล็กและปริมาณเหล็กที่อยู่ในภาวะล้นตลาด ประกอบกับมีเหล็กจากจีนซึ่งราคาต่ำกว่าเข้ามาในประเทศ ทำให้การแข่งขันสูง ส่งผลให้ราคาจำหน่ายเหล็กเส้นเดือนพฤศจิกายน 2558 เทียบกับเดือนตุลาคม 2558 เปลี่ยนแปลง ดังนี้

- เหล็กเส้นกลมผิวเรียบ SR 24 ลดลงร้อยละ 2.74
- เหล็กเส้นกลมผิวข้ออ้อย SD 30 ลดลงร้อยละ 2.48
- เหล็กเส้นกลมผิวข้ออ้อย SD40 ลดลงร้อยละ 3.55

เรียน ผอ.สศ.

เพื่อโปรดพิจารณาก่อนเผยแพร่

เรียน ผอ.สศ.

- เพื่อโปรดพิจารณา

- เห็นควรมอบกลุ่ม ดส.

กลุ่มดัชนีราคาวัสดุก่อสร้าง

กองสารสนเทศและดัชนีเศรษฐกิจการค้า

สำนักงานนโยบายและยุทธศาสตร์การค้า

โทร.0 2507 6711