

รายงานวิเคราะห์สถานการณ์เหล็กเส้นกลมผิวเรียบและข้ออ้อย

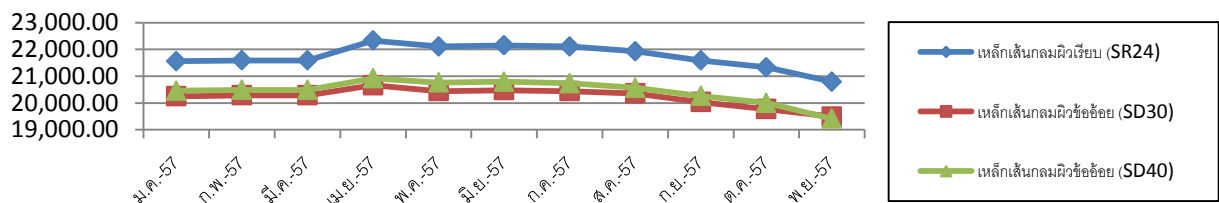
ประจำเดือนพฤศจิกายน 2557

การสำรวจราคาเหล็กเส้นกลมผิวเรียบและเหล็กเส้นกลมผิวข้ออ้อย จากผู้ประกอบการและตัวแทน
จำหน่ายในกรุงเทพ และปริมณฑล เป็นดังนี้

ราคาเหล็กเส้นกลมผิวเรียบ SR24 เหล็กเส้นกลมผิวข้ออ้อย SD30,SD40 (ไม่รวมภาษีมูลค่าเพิ่ม)

เหล็กเส้นเสริมคอนกรีต	ม.ค.57	ก.พ.57	มี.ค.57	เม.ย.57	พ.ค.57	มิ.ย.57	ก.ค.57	ส.ค.57	ก.ย.57	ต.ค.57	พ.ย.57
SR24 (6 มม.)	21,558.33	21,591.67	22,190.00	22,330.00	22,110.00	22,150.00	22,110.00	21,930.00	21,592.60	21,332.60	20,793.80
SD30 (12 มม.)	20,250.00	20,283.33	20,480.00	20,660.00	20,440.00	20,480.00	20,440.00	20,360.00	20,032.00	19,772.00	19,489.00
SD40 (12 มม.)	20,458.33	20,491.67	20,716.17	20,921.83	20,766.33	20,796.50	20,732.67	20,570.00	20,260.33	20,007.83	19,413.33

กราฟแสดงราคาเหล็กเส้นกลมผิวเรียบ SR24 เหล็กเส้นกลมผิวข้ออ้อย SD30 และ SD40
บาท/ตัน



เดือนพฤศจิกายน 2557 ราคาเฉลี่ยเหล็กเส้นเสริมคอนกรีตลดลงจากเดือนตุลาคม 2557 ซึ่งลดลงต่อเนื่อง
จากราคาเหล็กในตลาดโลกลดลงเพราะมีปริมาณเหล็กส่วนเกินในตลาดสูง โดยเฉพาะจีน ทำให้มีเหล็กจากจีนเข้ามา
มาก ขณะที่ภาวะการก่อสร้างชะลอตัวทั้งภาครัฐและเอกชน อีกทั้งราคาน้ำมันดิบก็ลดลง ส่งผลให้ราคาขายส่ง
เหล็กเส้นเดือนพฤศจิกายน 2557 เทียบกับเดือนตุลาคม 2557 เปลี่ยนแปลง ดังนี้

- เหล็กเส้นกลมผิวเรียบ SR 24 ลดลงร้อยละ 2.53
- เหล็กเส้นกลมผิวข้ออ้อย SD 30 ลดลงร้อยละ 1.43
- เหล็กเส้นกลมผิวข้ออ้อย SD40 ลดลงร้อยละ 2.97

เรียน ผอ.สศ.
เพื่อโปรดพิจารณา ก่อนเผยแพร่

เรียน ผอ.สศ.
- เพื่อโปรดพิจารณา
- เห็นควรมอบกลุ่ม ดส.

กลุ่มดัชนีราคาวัสดุก่อสร้าง
สำนักดัชนีเศรษฐกิจการค้า
สำนักงานนโยบายและยุทธศาสตร์การค้า
โทร.0 2507 6711