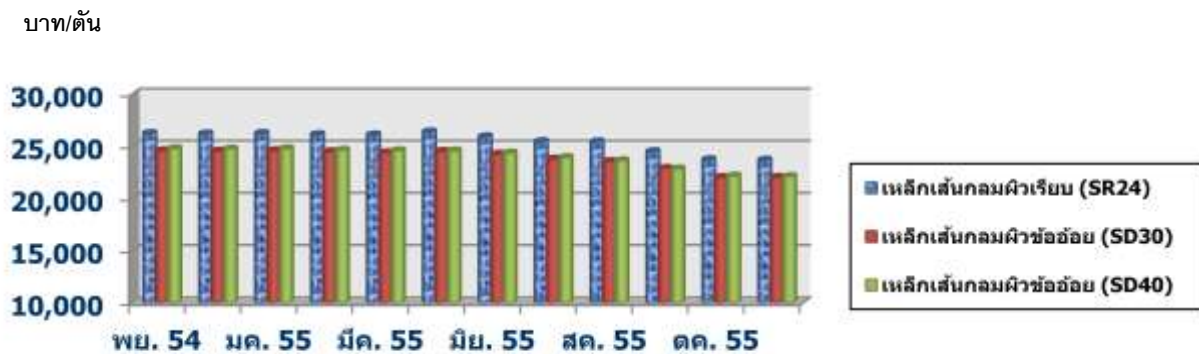


การสำรวจราคาเหล็กเส้นกลมผิวเรียบและเหล็กเส้นกลมผิวข้ออ้อย จากผู้ประกอบการและตัวแทนจำหน่าย  
ในกรุงเทพฯ และปริมณฑล จำนวน 5 ราย ได้ผลดังนี้

ราคาเหล็กเส้นกลมผิวเรียบ SR24 เหล็กเส้นกลมผิวข้ออ้อย SD30, SD40 (รวมภาษีมูลค่าเพิ่ม 7%)

เหล็กเส้นเสริม คอนกรีต	พ.ย.54	ธ.ค.54	ม.ค.55	ก.พ.55	มี.ค.55	เม.ย.55	พ.ค.55	มิ.ย.55	ก.ค.55	ส.ค.55	ก.ย.55	ต.ค.55	พ.ย.55
SR24 (6 มม.)	26,236	26,194	26,236	26,129	26,108	26,386	26,236	25,926	25,455	25,434	24,492	23,722	23,679
SD30 (12 มม.)	24,589	24,546	24,589	24,482	24,396	24,524	24,482	24,257	23,786	23,551	22,887	22,031	22,031
SD40 (12 มม.)	24,781	24,738	24,781	24,631	24,589	24,567	24,524	24,364	23,936	23,636	22,845	22,160	22,117

กราฟแสดงราคาเหล็กเส้นกลมผิวเรียบ SR24 เหล็กเส้นกลมผิวข้ออ้อย SD30 และ SD40



เดือนพฤศจิกายน 2555 ราคาเฉลี่ยเหล็กเส้นเสริมคอนกรีตลดลงจากเดือนตุลาคม 2555 ลดลงอย่างต่อเนื่องติดต่อกันเป็นเดือนที่ 9 เนื่องจากปัญหาเหล็กจากจีนเข้ามาขังประเทศในปริมาณที่มากและมีราคาถูกกว่าเหล็กที่ผลิตในประเทศ ทำให้ผู้ผลิตของไทยบางรายต้องประสบปัญหาสภาพคล่อง ประกอบกับราคาเหล็กในตลาดโลกลดลง สืบเนื่องจากผลกระทบปัญหาเศรษฐกิจโลก แต่อย่างไรก็ตามราคาที่ลดลงเริ่มลดลงในอัตราที่ชะลอตัว ส่งผลให้ราคาขายส่งเหล็กเส้นเดือนพฤศจิกายน 2555 เทียบกับเดือนตุลาคม 2555 เปลี่ยนแปลง ดังนี้

- เหล็กเส้นกลมผิวเรียบ SR 24 ลดลงร้อยละ 0.18
- เหล็กเส้นกลมผิวข้ออ้อย SD 30 ไม่เปลี่ยนแปลง
- เหล็กเส้นกลมผิวข้ออ้อย SD 40 ลดลงร้อยละ 0.19