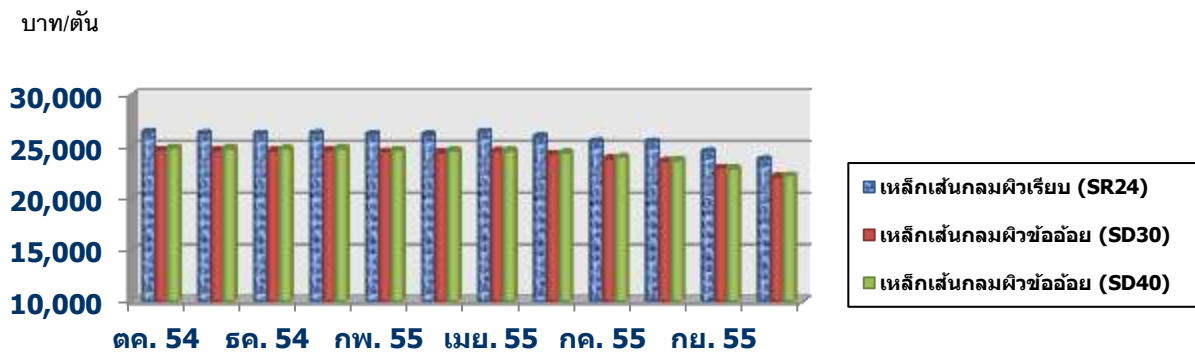


การสำรวจราคาเหล็กเส้นกลมผิวเรียบและเหล็กเส้นกลมผิวข้ออ้อย จากผู้ประกอบการและตัวแทนจำหน่าย
ในกรุงเทพฯ และปริมณฑล จำนวน 5 ราย ได้ผลดังนี้

ราคาเหล็กเส้นกลมผิวเรียบ SR24 เหล็กเส้นกลมผิวข้ออ้อย SD30, SD40 (รวมภาษีมูลค่าเพิ่ม 7%)

เหล็กเส้นเสริมคอนกรีต	ต.ค.54	พ.ย.54	ธ.ค.54	ม.ค.55	ก.พ.55	มี.ค.55	เม.ย.55	พ.ค.55	มิ.ย.55	ก.ค.55	ส.ค.55	ก.ย.55	ต.ค.55
SR24 (6 มม.)	26,343	26,236	26,194	26,236	26,129	26,108	26,386	26,236	25,926	25,455	25,434	24,492	23,722
SD30 (12 มม.)	24,631	24,589	24,546	24,589	24,482	24,396	24,524	24,482	24,257	23,786	23,551	22,887	22,031
SD40 (12 มม.)	24,824	24,781	24,738	24,781	24,631	24,589	24,567	24,524	24,364	23,936	23,636	22,845	22,160

กราฟแสดงราคาเหล็กเส้นกลมผิวเรียบ SR24 เหล็กเส้นกลมผิวข้ออ้อย SD30 และ SD40



เดือนตุลาคม 2555 ราคาเฉลี่ยเหล็กเส้นเสริมคอนกรีตลดลงจากเดือนกันยายน 2555 โดยลดลงอย่างต่อเนื่องติดต่อกันเป็นเดือนที่ 8 ทั้งนี้ภาวะราคาเหล็กที่ตกต่ำได้เกิดขึ้นทั่วโลกในขณะนี้ ยังคงเป็นผลกระทบจากปัญหาเศรษฐกิจโลก สำหรับตลาดในประเทศขณะนี้ซบเซามาก ความต้องการใช้เหล็กในประเทศก็ลดลง โดยเฉพาะภาคการก่อสร้างที่ประสบปัญหาขาดแคลนแรงงานอย่างหนัก ไม่สามารถขยายงานได้ตามแผน และเริ่มชะลอการรับงานใหม่ จึงมีผลกระทบต่อปริมาณการสั่งซื้อเหล็กในตลาดลดลง ส่งผลให้ราคาขายส่งเหล็กเส้นเดือนตุลาคม 2555 เทียบกับเดือนกันยายน 2555 เปลี่ยนแปลง ดังนี้

- เหล็กเส้นกลมผิวเรียบ SR 24 ลดลงร้อยละ 3.15
- เหล็กเส้นกลมผิวข้ออ้อย SD 30 ลดลงร้อยละ 3.74
- เหล็กเส้นกลมผิวข้ออ้อย SD 40 ลดลงร้อยละ 3.00