

รายงานวิเคราะห์สถานการณ์เหล็กเส้นกลมผิวเรียบและข้ออ้อย

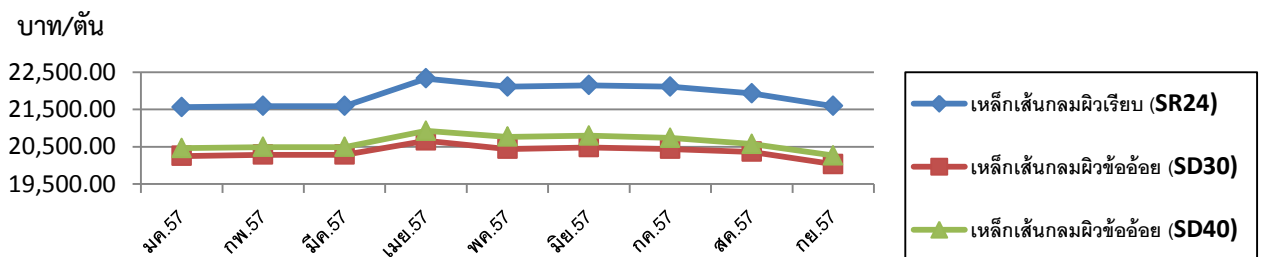
ประจำเดือนกันยายน 2557

การสำรวจราคาเหล็กเส้นกลมผิวเรียบและเหล็กเส้นกลมผิวข้ออ้อย จากผู้ประกอบการและตัวแทน
จำหน่ายในกรุงเทพ และปริมณฑล เป็นดังนี้

ราคาเหล็กเส้นกลมผิวเรียบ SR24 เหล็กเส้นกลมผิวข้ออ้อย SD30,SD40 (ไม่รวมภาษีมูลค่าเพิ่ม)

เหล็กเส้นเสริมคอนกรีต	ม.ค.57	ก.พ.57	มี.ค.57	เม.ย.57	พ.ค.57	มิ.ย.57	ก.ค.57	ส.ค.57	ก.ย.57
SR24 (6 มม.)	21,558.33	21,591.67	22,190.00	22,330.00	22,110.00	22,150.00	22,110.00	21,930.00	21,592.60
SD30 (12 มม.)	20,250.00	20,283.33	20,480.00	20,660.00	20,440.00	20,480.00	20,440.00	20,360.00	20,032.00
SD40 (12 มม.)	20,458.33	20,491.67	20,716.17	20,921.83	20,766.33	20,796.50	20,732.67	20,570.00	20,260.33

กราฟแสดงราคาเหล็กเส้นกลมผิวเรียบ SR24 เหล็กเส้นกลมผิวข้ออ้อย SD30 และ SD40



เดือนกันยายน 2557 ราคาเฉลี่ยเหล็กเส้นเสริมคอนกรีตลดลงจากเดือนสิงหาคม 2557 ติดต่อกันเป็นเดือนที่ 3 จากภาวะการค้ำเหล็กที่ยังชะลอตัวอย่างต่อเนื่อง เพราะเป็นช่วงฤดูฝน อีกทั้งมีเหล็กเข้ามาจากจีนทำให้ปริมาณเหล็กในตลาดมีมาก การแข่งขันสูง สำหรับสถานการณ์เหล็กในตลาดโลกยังคงซบเซา ส่งผลให้ราคาขายส่งเหล็กเส้นเดือนกันยายน 2557 เทียบกับเดือนสิงหาคม 2557 เปลี่ยนแปลง ดังนี้

- เหล็กเส้นกลมผิวเรียบ SR 24 ลดลงร้อยละ 1.54
- เหล็กเส้นกลมผิวข้ออ้อย SD 30 ลดลงร้อยละ 1.61
- เหล็กเส้นกลมผิวข้ออ้อย SD40 ลดลงร้อยละ 1.51

เรียน ผอ.ศดศ.
เพื่อโปรดพิจารณา ก่อนเผยแพร่

เรียน ผอ.ศดศ.
- เพื่อโปรดพิจารณา
- เห็นควรมอบกลุ่ม ดส.

กลุ่มดัชนีราคาวัสดุก่อสร้าง
ศูนย์ดัชนีและพยากรณ์เศรษฐกิจการค้า
สำนักงานนโยบายและยุทธศาสตร์การค้า
โทร.0 2507 6711