



รายงานวิเคราะห์สถานการณ์เหล็กเส้นกลมผิวเรียบและข้ออ้อย

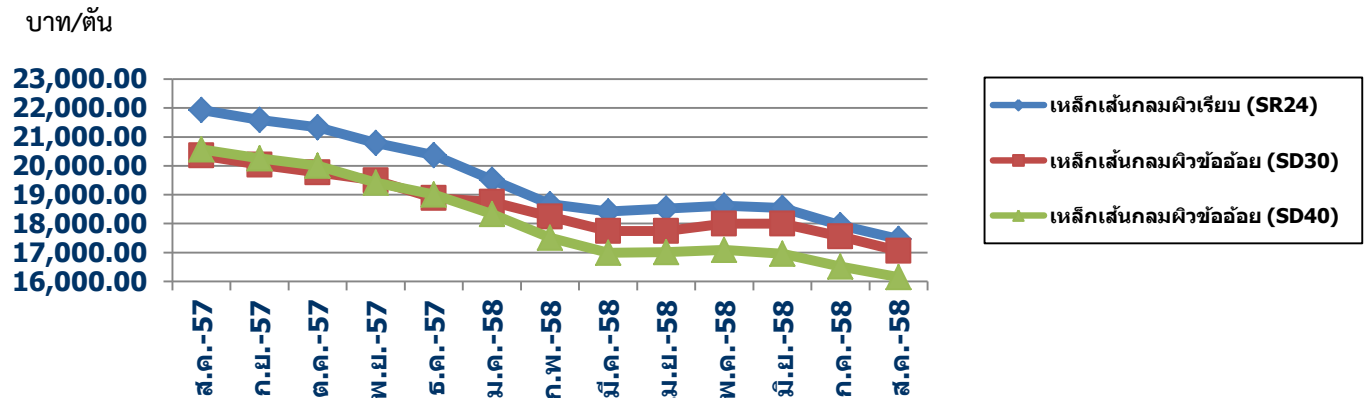
ประจำเดือนสิงหาคม 2558

การสำรวจราคาเหล็กเส้นกลมผิวเรียบและเหล็กเส้นกลมผิวข้ออ้อย จากผู้ประกอบการและตัวแทน
จำหน่ายในกรุงเทพ และปริมณฑล เป็นดังนี้

ราคาเหล็กเส้นกลมผิวเรียบ SR24 เหล็กเส้นกลมผิวข้ออ้อย SD30,SD40 (ไม่รวมภาษีมูลค่าเพิ่ม)

เหล็กเส้นเสริมคอนกรีต	ม.ค.58	ก.พ.58	มี.ค.58	เม.ย.58	พ.ค.58	มิ.ย.58	ก.ค.58	ส.ค.58
SR24 (6 มม.)	19,518.60	18,678.60	18,418.60	18,518.60	18,618.60	18,538.60	17,945.83	17,465.83
SD30 (12 มม.)	18,746.50	18,246.50	17,746.50	17,746.50	17,996.50	17,996.50	17,553.57	17,053.57
SD40 (12 มม.)	18,327.50	17,508.67	16,990.50	17,007.17	17,090.50	16,959.50	16,516.91	16,142.57

กราฟแสดงราคาเหล็กเส้นกลมผิวเรียบ SR24 เหล็กเส้นกลมผิวข้ออ้อย SD30 และ SD40



เดือนสิงหาคม 2558 ราคาเฉลี่ยเหล็กเส้นเสริมคอนกรีตลดลงจากเดือนกรกฎาคม 2558 เนื่องจาก
ราคาเหล็กในตลาดโลกลดลงตามตามราคาแร่เหล็ก ประกอบกับค่าเงินหยวนอ่อนทำให้มีการนำเข้าเหล็กจากจีน
มากขึ้น ทำให้ขณะนี้ปริมาณเหล็กในตลาดมาก ส่งผลให้ราคาจำหน่ายเหล็กเส้นเดือนสิงหาคม 2558 เทียบกับ
เดือนกรกฎาคม 2558 เปลี่ยนแปลง ดังนี้

- เหล็กเส้นกลมผิวเรียบ SR 24 ลดลงร้อยละ 2.72
- เหล็กเส้นกลมผิวข้ออ้อย SD 30 ลดลงร้อยละ 2.85
- เหล็กเส้นกลมผิวข้ออ้อย SD40 ลดลงร้อยละ 2.27

เรียน ผอ.สค.

เพื่อโปรดพิจารณา ก่อนเผยแพร่

เรียน ผอ.สค.

- เพื่อโปรดพิจารณา
- เห็นควรมอบกลุ่ม ดส.

กลุ่มดัชนีราคาวัสดุก่อสร้าง

กองสารสนเทศและดัชนีเศรษฐกิจการค้า

สำนักงานนโยบายและยุทธศาสตร์การค้า

โทร.0 2507 6711