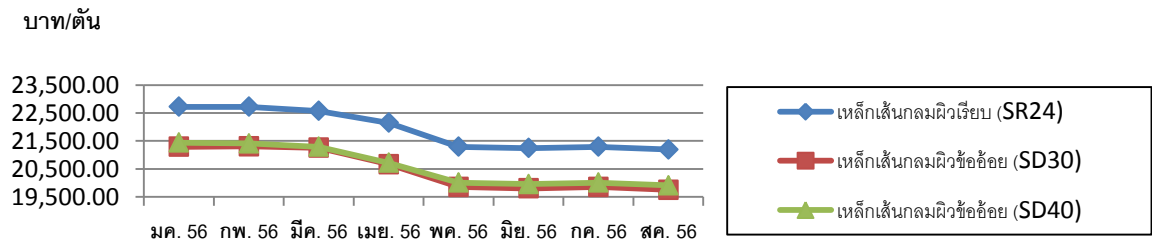


การสำรวจราคาเหล็กเส้นกลมผิวเรียบและเหล็กเส้นกลมผิวข้ออ้อย จากผู้ประกอบการและตัวแทนจำหน่าย
ในกรุงเทพฯ และปริมณฑล จำนวน 6 ราย

ราคาเหล็กเส้นกลมผิวเรียบ SR24 เหล็กเส้นกลมผิวข้ออ้อย SD30,SD40 (ไม่รวมภาษีมูลค่าเพิ่ม)

เหล็กเส้นเสริมคอนกรีต	ม.ค.56	ก.พ.56	มี.ค.56	เม.ย.56	พ.ค.56	มิ.ย.56	ก.ค.56	ส.ค.56
SR24 (6 มม.)	22,725.00	22,725.00	22,575.00	22,150.00	21,291.67	21,241.67	21,291.67	21,191.67
SD30 (12 มม.)	21,291.67	21,308.33	21,258.33	20,666.67	19,850.00	19,800.00	19,850.00	19,750.00
SD40 (12 มม.)	21,441.67	21,408.33	21,291.67	20,716.67	20,008.33	19,958.33	20,008.33	19,908.33

กราฟแสดงราคาเหล็กเส้นกลมผิวเรียบ SR24 เหล็กเส้นกลมผิวข้ออ้อย SD30 และ SD40



เดือนสิงหาคม 2556 ราคาเฉลี่ยเหล็กเส้นเสริมคอนกรีตลดลงจากเดือนกรกฎาคม 2556 เล็กน้อย เนื่องจากปริมาณส่วนเกินของเหล็กในตลาดโลกที่สูง ราคาสินแร่เหล็กก็ผันผวนมาก ประกอบกับขณะนี้ยังมีปัญหาหลาย ๆ ด้านเกิดขึ้นซึ่งล้วนกระทบต่อเศรษฐกิจ เช่น ค่าเงินที่อ่อนแออย่างต่อเนื่องของประเทศในภูมิภาคเอเชียโดยเฉพาะอินเดีย และความกังวลที่ธนาคารกลางสหรัฐจะปรับลดการใช้มาตรการ QE (Quantitative Easing) ส่งผลให้เศรษฐกิจชะลอตัว สำหรับการค้าเหล็กในประเทศซบเซามาก อีกทั้งระยะนี้มีฝนตกไม่เอื้อต่อการก่อสร้างมากนัก ผู้ประกอบการจึงจำหน่ายเหล็กได้น้อย ส่งผลราคาขายส่งเหล็กเส้นเดือนสิงหาคม 2556 เทียบกับเดือนกรกฎาคม 2556 เปลี่ยนแปลง ดังนี้

- เหล็กเส้นกลมผิวเรียบ SR 24 ลดลงร้อยละ 0.47
- เหล็กเส้นกลมผิวข้ออ้อย SD 30 ลดลงร้อยละ 0.50
- เหล็กเส้นกลมผิวข้ออ้อย SD40 ลดลงร้อยละ 0.50

กลุ่มดัชนีราคาวัสดุก่อสร้าง สำนักสารสนเทศและดัชนีเศรษฐกิจการค้า
สำนักงานนโยบายและยุทธศาสตร์การค้า

โทร. 0 2507 5816