

รายงานวิเคราะห์สถานการณ์เหล็กเส้นกลมผิวเรียบและข้ออ้อย

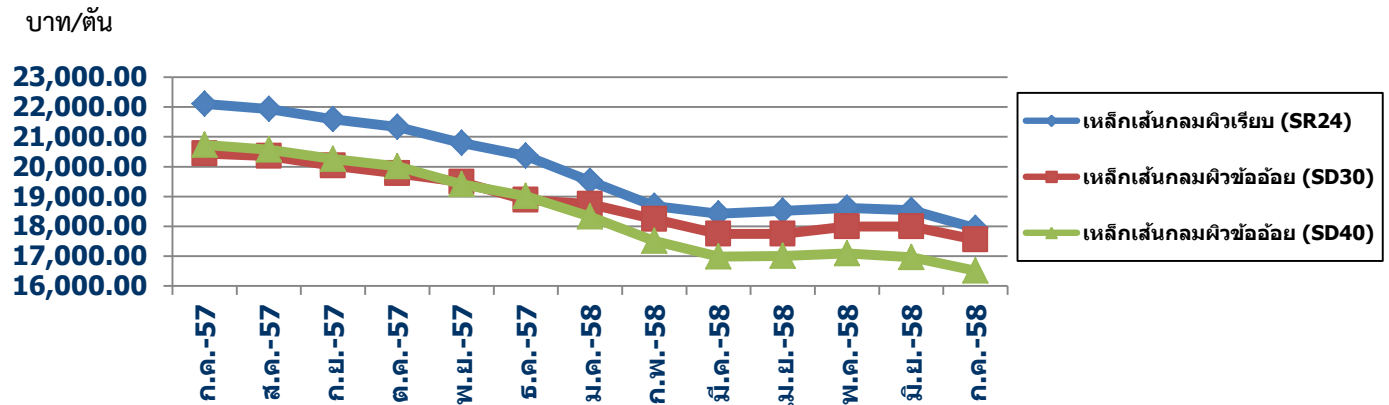
ประจำเดือนกรกฎาคม 2558

การสำรวจราคาเหล็กเส้นกลมผิวเรียบและเหล็กเส้นกลมผิวข้ออ้อย จากผู้ประกอบการและตัวแทน
จำหน่ายในกรุงเทพ และปริมณฑล เป็นดังนี้

ราคาเหล็กเส้นกลมผิวเรียบ SR24 เหล็กเส้นกลมผิวข้ออ้อย SD30,SD40 (ไม่รวมภาษีมูลค่าเพิ่ม)

เหล็กเส้นเสริมคอนกรีต	ม.ค.58	ก.พ.58	มี.ค.58	เม.ย.58	พ.ค.58	มิ.ย.58	ก.ค.58
SR24 (6 มม.)	19,518.60	18,678.60	18,418.60	18,518.60	18,618.60	18,538.60	17,945.83
SD30 (12 มม.)	18,746.50	18,246.50	17,746.50	17,746.50	17,996.50	17,996.50	17,553.57
SD40 (12 มม.)	18,327.50	17,508.67	16,990.50	17,007.17	17,090.50	16,959.50	16,516.91

กราฟแสดงราคาเหล็กเส้นกลมผิวเรียบ SR24 เหล็กเส้นกลมผิวข้ออ้อย SD30 และ SD40



เดือนกรกฎาคม 2558 ราคาเฉลี่ยเหล็กเส้นเสริมคอนกรีตลดลงจากเดือนมิถุนายน 2558 เนื่องจากต้นทุนการผลิตลดลงตามราคาวัตถุดิบ ได้แก่ บิลเล็ต และสินแร่เหล็กที่ขณะนี้มียุติการผลิตสูง และราคาเหล็กในตลาดโลกลดลง ประกอบกับสต็อกเหล็กที่มาจากจีนยังมีปริมาณสูง ทำให้ขณะนี้มียุติการผลิตส่งผลให้ราคาจำหน่ายเหล็กเส้นเดือนกรกฎาคม 2558 เทียบกับเดือนมิถุนายน 2558 เปลี่ยนแปลง ดังนี้

- เหล็กเส้นกลมผิวเรียบ SR 24 ลดลงร้อยละ 3.15
- เหล็กเส้นกลมผิวข้ออ้อย SD 30 ลดลงร้อยละ 2.46
- เหล็กเส้นกลมผิวข้ออ้อย SD40 ลดลงร้อยละ 2.61

เรียน ผอ.สค.
เพื่อโปรดพิจารณา ก่อนเผยแพร่

เรียน ผอ.สค.
- เพื่อโปรดพิจารณา
- เห็นควรมอบกลุ่ม ดส.

กลุ่มดัชนีราคาวัสดุก่อสร้าง
กองสารสนเทศและดัชนีเศรษฐกิจการค้า
สำนักงานนโยบายและยุทธศาสตร์การค้า
โทร. 0 2507 6711