

รายงานวิเคราะห์สถานการณ์เหล็กเส้นกลมผิวเรียบและข้ออ้อย

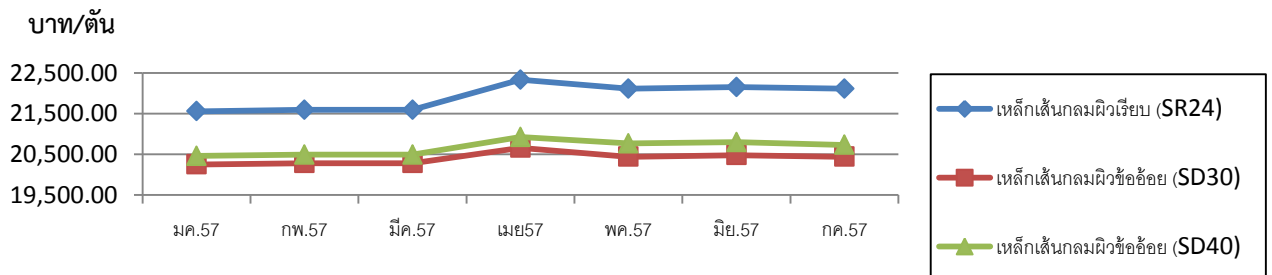
ประจำเดือนกรกฎาคม 2557

การสำรวจราคาเหล็กเส้นกลมผิวเรียบและเหล็กเส้นกลมผิวข้ออ้อย จากผู้ประกอบการและตัวแทน
จำหน่ายในกรุงเทพ และปริมณฑล เป็นดังนี้

ราคาเหล็กเส้นกลมผิวเรียบ SR24 เหล็กเส้นกลมผิวข้ออ้อย SD30,SD40 (ไม่รวมภาษีมูลค่าเพิ่ม)

เหล็กเส้นเสริมคอนกรีต	ม.ค.57	ก.พ.57	มี.ค.57	เม.ย.57	พ.ค.57	มิ.ย.57	กค.57
SR24 (6 มม.)	21,558.33	21,591.67	22,190.00	22,330.00	22,110.00	22,150.00	22,110.00
SD30 (12 มม.)	20,250.00	20,283.33	20,480.00	20,660.00	20,440.00	20,480.00	20,440.00
SD40 (12 มม.)	20,458.33	20,491.67	20,716.17	20,921.83	20,766.33	20,796.50	20,732.67

กราฟแสดงราคาเหล็กเส้นกลมผิวเรียบ SR24 เหล็กเส้นกลมผิวข้ออ้อย SD30 และ SD40



เดือนกรกฎาคม 2557 ราคาเฉลี่ยเหล็กเส้นเสริมคอนกรีตลดลงจากเดือนมิถุนายน 2557 เนื่องจาก ต้นทุนด้านพลังงานลดลง ประกอบกับระยะนี้มีฝนตก ไม่เอื้ออำนวยต่อการก่อสร้าง ทำให้การก่อสร้างชะลอตัวเล็กน้อย ผู้ประกอบการจำหน่ายเหล็กเส้นได้น้อย ยอดการสั่งซื้อลดลง สำหรับราคาในตลาดโลกยังซบเซา จากปัญหาเศรษฐกิจ ส่งผลให้ราคาขายส่งเหล็กเส้นเดือนกรกฎาคม 2557 เทียบกับเดือนมิถุนายน 2557 เปลี่ยนแปลง ดังนี้

- เหล็กเส้นกลมผิวเรียบ SR 24 ลดลงร้อยละ 0.18
- เหล็กเส้นกลมผิวข้ออ้อย SD 30 ลดลงร้อยละ 0.20
- เหล็กเส้นกลมผิวข้ออ้อย SD40 ลดลงร้อยละ 0.31

เรียน ผอ.ศคศ.

เพื่อโปรดพิจารณาก่อนเผยแพร่

เรียน ผอ.ศคศ.

- เพื่อโปรดพิจารณา
- เห็นควรมอบกลุ่ม ดส.

กลุ่มดัชนีราคาวัสดุก่อสร้าง

ศูนย์ดัชนีและพยากรณ์เศรษฐกิจการค้า

สำนักงานนโยบายและยุทธศาสตร์การค้า

โทร.0 2507 6711