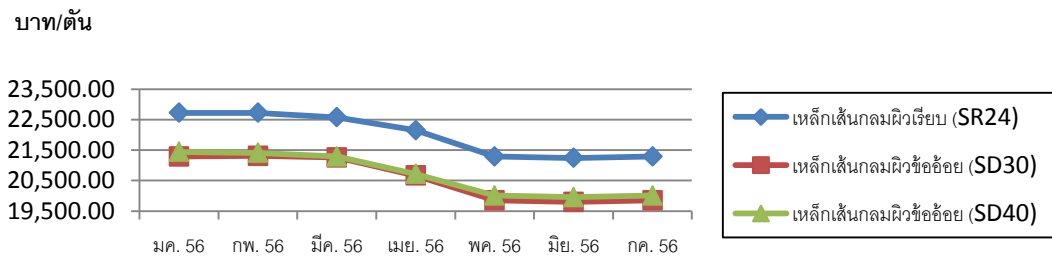


การสำรวจราคาเหล็กเส้นกลมผิวเรียบและเหล็กเส้นกลมผิวข้ออ้อย จากผู้ประกอบการและตัวแทนจำหน่าย
ในกรุงเทพฯ และปริมณฑล จำนวน 6 ราย

ราคาเหล็กเส้นกลมผิวเรียบ SR24 เหล็กเส้นกลมผิวข้ออ้อย SD30,SD40 (ไม่รวมภาษีมูลค่าเพิ่ม)

เหล็กเส้นเสริมคอนกรีต	ม.ค.56	ก.พ.56	มี.ค.56	เม.ย.56	พ.ค.56	มิ.ย.56	ก.ค.56
SR24 (6 มม.)	22,725.00	22,725.00	22,575.00	22,150.00	21,291.67	21,241.67	21,291.67
SD30 (12 มม.)	21,291.67	21,308.33	21,258.33	20,666.67	19,850.00	19,800.00	19,850.00
SD40 (12 มม.)	21,441.67	21,408.33	21,291.67	20,716.67	20,008.33	19,958.33	20,008.33

กราฟแสดงราคาเหล็กเส้นกลมผิวเรียบ SR24 เหล็กเส้นกลมผิวข้ออ้อย SD30 และ SD40



เดือนกรกฎาคม 2556 ราคาเฉลี่ยเหล็กเส้นเสริมคอนกรีตสูงขึ้นจากเดือนมิถุนายน 2556 เล็กน้อย หลังจากที่ลดลงต่อเนื่องมาหลายเดือน เนื่องจากต้นทุนการผลิตสูงขึ้น ทั้งจากราคาวัตถุดิบและราคาน้ำมันที่ปรับตัวสูงขึ้น ประกอบกับราคาสินแร่เหล็กในตลาดโลกก็ปรับสูงขึ้น สำหรับประเทศจีน ซึ่งเป็นตลาดเหล็กรายใหญ่ของโลกมีการปรับราคาเพิ่มขึ้น แม้ว่าปัญหาเศรษฐกิจโลกยังทรงตัวก็ตาม ส่งผลให้ราคาขายส่งเหล็กเส้นเดือนกรกฎาคม 2556 เทียบกับเดือนมิถุนายน 2556 เปลี่ยนแปลง ดังนี้

- เหล็กเส้นกลมผิวเรียบ SR 24 สูงขึ้นร้อยละ 0.24
- เหล็กเส้นกลมผิวข้ออ้อย SD 30 สูงขึ้นร้อยละ 0.25
- เหล็กเส้นกลมผิวข้ออ้อย SD40 สูงขึ้นร้อยละ 0.25

กลุ่มดัชนีราคาวัสดุก่อสร้าง สำนักสารสนเทศและดัชนีเศรษฐกิจการค้า
สำนักงานนโยบายและยุทธศาสตร์การค้า
โทร. 0 2507 5816