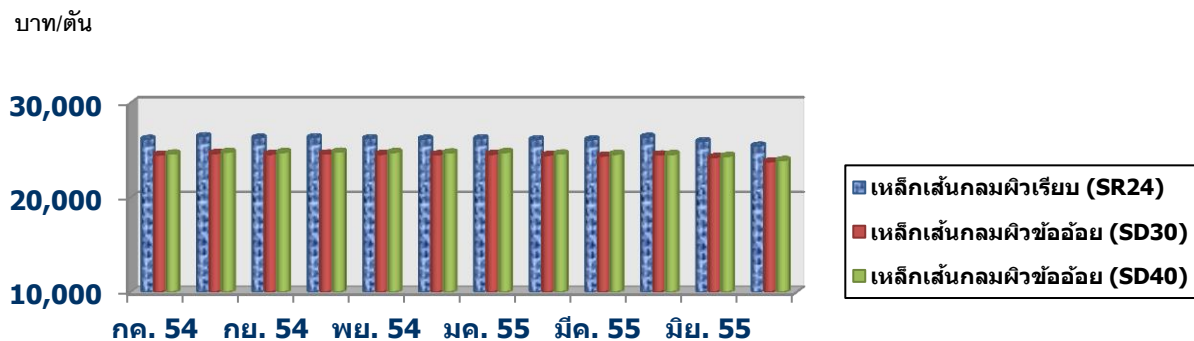


การสำรวจราคาเหล็กเส้นกลมผิวเรียบและเหล็กเส้นกลมผิวข้ออ้อย จากผู้ประกอบการและตัวแทนจำหน่าย
ในกรุงเทพฯ และปริมณฑล จำนวน 5 ราย ได้ผลดังนี้

ราคาเหล็กเส้นกลมผิวเรียบ SR24 เหล็กเส้นกลมผิวข้ออ้อย SD30, SD40 (รวมภาษีมูลค่าเพิ่ม 7%)

| เหล็กเส้นเสริม คอนกรีต | ก.ค.54 | ส.ค.54 | ก.ย.54 | ต.ค.54 | พ.ย.54 | ธ.ค.54 | ม.ค.55 | ก.พ.55 | มี.ค.55 | เม.ย.55 | พ.ค.55 | มิ.ย.55 | ก.ค.55 |
|---------------------------|--------|--------|--------|--------|--------|--------|--------|--------|---------|---------|--------|---------|--------|
| SR24 (6 มม.) | 26,172 | 26,450 | 26,301 | 26,343 | 26,236 | 26,194 | 26,236 | 26,129 | 26,108 | 26,386 | 26,236 | 25,926 | 25,455 |
| SD30 (12 มม.) | 24,503 | 24,674 | 24,589 | 24,631 | 24,589 | 24,546 | 24,589 | 24,482 | 24,396 | 24,524 | 24,482 | 24,257 | 23,786 |
| SD40 (12 มม.) | 24,631 | 24,803 | 24,781 | 24,824 | 24,781 | 24,738 | 24,781 | 24,631 | 24,589 | 24,567 | 24,524 | 24,364 | 23,936 |

กราฟแสดงราคาเหล็กเส้นกลมผิวเรียบ SR24 เหล็กเส้นกลมผิวข้ออ้อย SD30 และ SD40



เดือนกรกฎาคม 2555 ราคาเฉลี่ยเหล็กเส้นเสริมคอนกรีตลดลงจากเดือนมิถุนายน 2555 ซึ่งลดลงติดต่อกันหลายเดือน เนื่องจากราคาเหล็กในตลาดโลกลดลงทำให้ราคาเหล็กต้นน้ำลดต่ำลงด้วย ส่งผลให้ต้นทุนการผลิตเหล็กของผู้ผลิตในประเทศลดลง ประกอบกับช่วงนี้ผู้ประกอบการส่วนใหญ่จำหน่ายเหล็กได้น้อย จึงแข่งขันกันจำหน่ายด้วยการลดราคาเพื่อระบายสินค้าคงคลัง สาเหตุจากภาคอสังหาริมทรัพย์ซบเซา ซึ่งเป็นผลกระทบจากปัจจัยเสี่ยงจากภาวะเศรษฐกิจในปัจจุบัน ทำให้ผู้ที่ต้องการซื้อที่อยู่อาศัยชะลอการตัดสินใจซื้อ สำหรับปัญหาปริมาณเหล็กในตลาดเกินความต้องการในขณะนี้ เป็นปัญหาที่เกิดขึ้นกับหลายประเทศทั่วโลก เช่น จีน สหรัฐอเมริกา ตุรกี ใต้หวัน เวียดนาม รวมทั้งประเทศไทย จากการที่ตลาดนำเข้าเหล็กภายในใหญ่ได้ลดปริมาณการนำเข้า ส่งผลให้เหล็กส้นตลาด มีผลให้ราคาขายส่งเหล็กเส้นเดือนกรกฎาคม 2555 เทียบกับเดือนมิถุนายน 2555 เปลี่ยนแปลง ดังนี้

- เหล็กเส้นกลมผิวเรียบ SR 24 ลดลงร้อยละ 1.82
- เหล็กเส้นกลมผิวข้ออ้อย SD 30 ลดลงร้อยละ 1.94
- เหล็กเส้นกลมผิวข้ออ้อย SD 40 ลดลงร้อยละ 1.76