

รายงานวิเคราะห์สถานการณ์เหล็กเส้นกลมผิวเรียบและข้ออ้อย

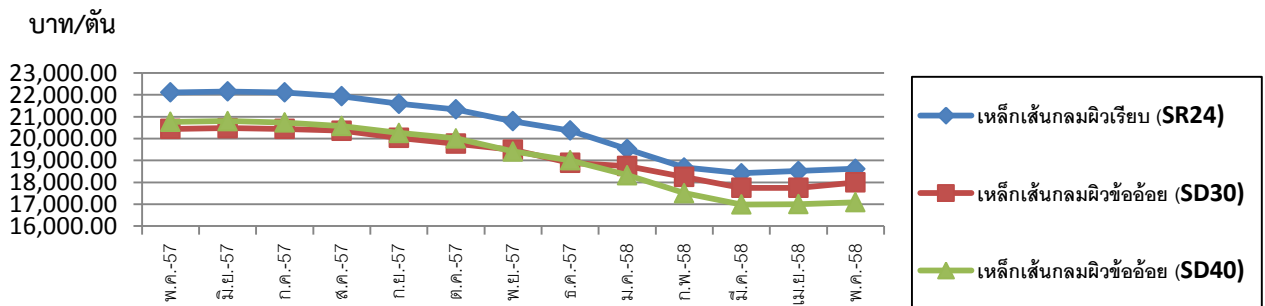
ประจำเดือนพฤษภาคม 2558

การสำรวจราคาเหล็กเส้นกลมผิวเรียบและเหล็กเส้นกลมผิวข้ออ้อย จากผู้ประกอบการและตัวแทนจำหน่ายในกรุงเทพ และปริมณฑล เป็นดังนี้

ราคาเหล็กเส้นกลมผิวเรียบ SR24 เหล็กเส้นกลมผิวข้ออ้อย SD30,SD40 (ไม่รวมภาษีมูลค่าเพิ่ม)

เหล็กเส้นเสริมคอนกรีต	ม.ค.58	ก.พ.58	มี.ค.58	เม.ย.58	พ.ค.58
SR24 (6 มม.)	19,518.60	18,678.60	18,418.60	18,518.60	18,618.60
SD30 (12 มม.)	18,746.50	18,246.50	17,746.50	17,746.50	17,996.50
SD40 (12 มม.)	18,327.50	17,508.67	16,990.50	17,007.17	17,090.50

กราฟแสดงราคาเหล็กเส้นกลมผิวเรียบ SR24 เหล็กเส้นกลมผิวข้ออ้อย SD30 และ SD40



เดือนพฤษภาคม 2558 ราคาเฉลี่ยเหล็กเส้นเสริมคอนกรีตสูงขึ้นจากเดือนเมษายน 2558 เนื่องจากวัตถุดิบราคาสูงขึ้นจากค่าเงินบาทอ่อน ประกอบกับราคาน้ำมันปรับตัวขึ้นเล็กน้อย ทำให้ต้นทุนการผลิตเหล็กสูงขึ้น ส่งผลให้ราคาจำหน่ายเหล็กเส้นเดือนพฤษภาคม 2558 เทียบกับเดือนเมษายน 2558 เปลี่ยนแปลง ดังนี้

- เหล็กเส้นกลมผิวเรียบ SR 24 สูงขึ้นร้อยละ 0.54
- เหล็กเส้นกลมผิวข้ออ้อย SD 30 สูงขึ้นร้อยละ 1.41
- เหล็กเส้นกลมผิวข้ออ้อย SD40 สูงขึ้นร้อยละ 0.49

เรียน ผอ.สค.

เพื่อโปรดพิจารณาก่อนเผยแพร่

เรียน ผอ.สค.

- เพื่อโปรดพิจารณา
- เห็นควรมอบกลุ่ม ดส.

กลุ่มดัชนีราคาวัสดุก่อสร้าง

กองสารสนเทศและดัชนีเศรษฐกิจการค้า

สำนักงานนโยบายและยุทธศาสตร์การค้า

โทร.0 2507 6711