

รายงานวิเคราะห์สถานการณ์เหล็กเส้นกลมผิวเรียบและข้ออ้อย

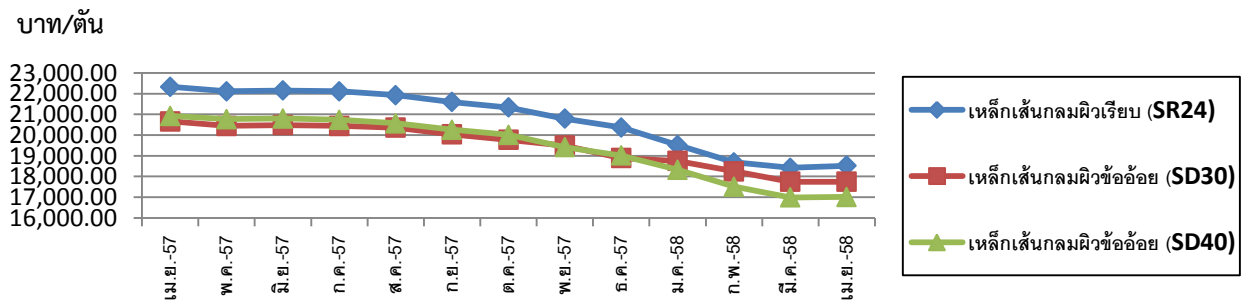
ประจำเดือนเมษายน 2558

การสำรวจราคาเหล็กเส้นกลมผิวเรียบและเหล็กเส้นกลมผิวข้ออ้อย จากผู้ประกอบการและตัวแทนจำหน่ายในกรุงเทพ และปริมณฑล เป็นดังนี้

ราคาเหล็กเส้นกลมผิวเรียบ SR24 เหล็กเส้นกลมผิวข้ออ้อย SD30,SD40 (ไม่รวมภาษีมูลค่าเพิ่ม)

เหล็กเส้นเสริมคอนกรีต	ม.ค.58	ก.พ.58	มี.ค.58	เม.ย.58
SR24 (6 มม.)	19,518.60	18,678.60	18,418.60	18,518.60
SD30 (12 มม.)	18,746.50	18,246.50	17,746.50	17,746.50
SD40 (12 มม.)	18,327.50	17,508.67	16,990.50	17,007.17

กราฟแสดงราคาเหล็กเส้นกลมผิวเรียบ SR24 เหล็กเส้นกลมผิวข้ออ้อย SD30 และ SD40



เดือนเมษายน 2558 ราคาเฉลี่ยเหล็กเส้นเสริมคอนกรีตสูงขึ้นจากเดือนมีนาคม 2558 เนื่องจากบิลเล็ทซึ่งเป็นวัตถุดิบราคาสูงขึ้น ทำให้ต้นทุนการผลิตเหล็กในประเทศสูงขึ้น ขณะที่การค้าเหล็กยังคงชะงักการก่อสร้างยังไม่ขยายตัวมากนัก แม้ว่าโครงการก่อสร้างพื้นฐานภาครัฐจะเริ่มชัดเจนขึ้น ส่งผลให้ราคาจำหน่ายเหล็กเส้นเดือนเมษายน 2558 เทียบกับเดือนมีนาคม 2558 เปลี่ยนแปลง ดังนี้

- เหล็กเส้นกลมผิวเรียบ SR 24 สูงขึ้นร้อยละ 0.54
- เหล็กเส้นกลมผิวข้ออ้อย SD 30 ไม่เปลี่ยนแปลง
- เหล็กเส้นกลมผิวข้ออ้อย SD40 สูงขึ้นร้อยละ 0.10

เรียน ผอ.สศ.

เพื่อโปรดพิจารณาก่อนเผยแพร่

เรียน ผอ.สศ.

- เพื่อโปรดพิจารณา
- เห็นความชอบกลุ่ม ดส.

กลุ่มดัชนีราคาวัสดุก่อสร้าง

กองสารสนเทศและดัชนีเศรษฐกิจการค้า

สำนักงานนโยบายและยุทธศาสตร์การค้า

โทร.0 2507 6711