

รายงานวิเคราะห์สถานการณ์เหล็กเส้นกลมผิวเรียบและข้ออ้อย

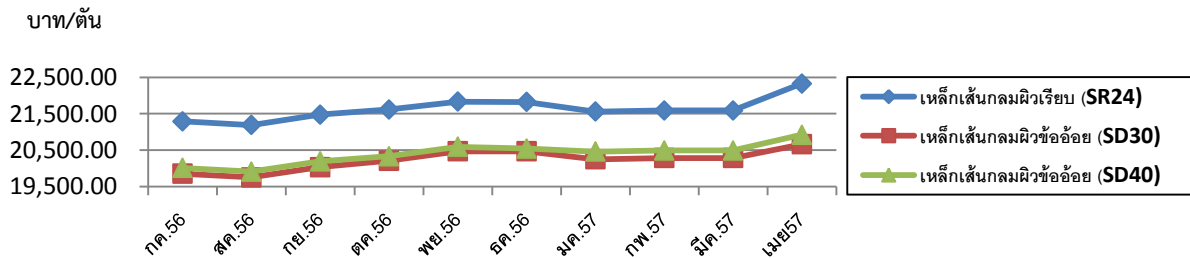
ประจำเดือนเมษายน 2557

การสำรวจราคาเหล็กเส้นกลมผิวเรียบและเหล็กเส้นกลมผิวข้ออ้อย จากผู้ประกอบการและตัวแทน
จำหน่ายในกรุงเทพ และปริมณฑล เป็นดังนี้

ราคาเหล็กเส้นกลมผิวเรียบ SR24 เหล็กเส้นกลมผิวข้ออ้อย SD30,SD40 (ไม่รวมภาษีมูลค่าเพิ่ม)

เหล็กเส้นเสริมคอนกรีต	ก.ค.56	ส.ค.56	ก.ย.56	ต.ค.56	พ.ย.56	ธ.ค.56	ม.ค.57	ก.พ.57	มี.ค.57	เม.ย.57
SR24 (6 มม.)	21,291.67	21,191.67	21,475.00	21,616.67	21,833.33	21,825.00	21,558.33	21,591.67	22,190.00	22,330.00
SD30 (12 มม.)	19,850.00	19,750.00	20,033.33	20,208.33	20,466.67	20,466.67	20,250.00	20,283.33	20,480.00	20,660.00
SD40 (12 มม.)	20,008.33	19,908.33	20,191.67	20,333.33	20,591.67	20,541.67	20,458.33	20,491.67	20,716.17	20,921.83

กราฟแสดงราคาเหล็กเส้นกลมผิวเรียบ SR24 เหล็กเส้นกลมผิวข้ออ้อย SD30 และ SD40



เดือนเมษายน 2557 ราคาเฉลี่ยเหล็กเส้นเสริมคอนกรีตสูงขึ้นจากเดือนมีนาคม 2557 ในอัตราที่ชะลอตัวลง ทั้งนี้จากต้นทุนการผลิตที่ยังทรงตัวในระดับสูง แต่เนื่องจากเป็นช่วงเทศกาลสงกรานต์มีวันหยุดยาวไม่มีการก่อสร้าง ความต้องการใช้เหล็กมีปริมาณน้อย อย่างไรก็ตามจากการที่เงินหยวนอ่อนค่าจะทำให้มีเหล็กจากประเทศจีนเข้ามามากขึ้น คาดว่าอาจจะมีผลกระทบต่อราคาเหล็กในประเทศซึ่งอาจจะเป็นระยะสั้น จึงส่งผลให้ราคาขายส่งเหล็กเส้นเดือนเมษายน 2557 เทียบกับเดือนมีนาคม 2557 เปลี่ยนแปลง ดังนี้

- เหล็กเส้นกลมผิวเรียบ SR 24 สูงขึ้นร้อยละ 0.63
- เหล็กเส้นกลมผิวข้ออ้อย SD 30 สูงขึ้นร้อยละ 0.88
- เหล็กเส้นกลมผิวข้ออ้อย SD40 สูงขึ้นร้อยละ 0.99

เรียน ผอ.สสค.

เพื่อโปรดพิจารณา ก่อนเผยแพร่

เรียน ผอ.สสค.

- เพื่อโปรดพิจารณา
- เห็นควรมอบกลุ่ม ดส.

กลุ่มดัชนีราคาวัสดุก่อสร้าง

สำนักสารสนเทศและดัชนีเศรษฐกิจการค้า

สำนักงานนโยบายและยุทธศาสตร์การค้า

โทร.0 2507 6711