

รายงานวิเคราะห์สถานการณ์เหล็กเส้นกลมผิวเรียบและข้ออ้อย

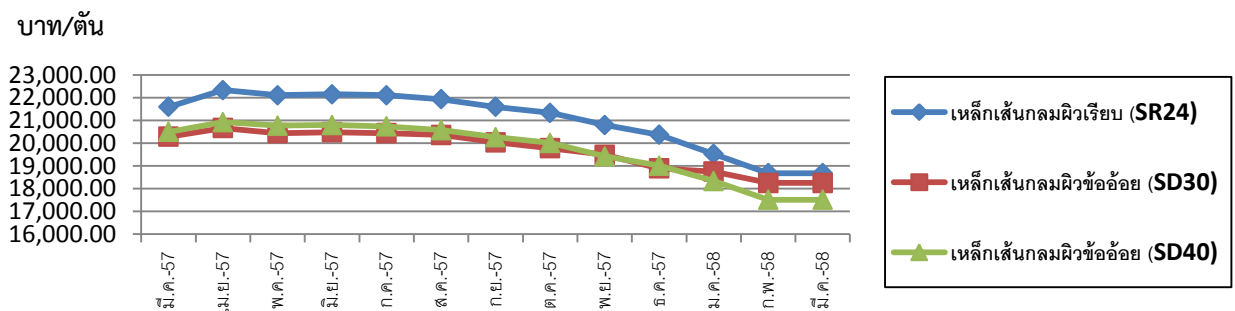
ประจำเดือนมีนาคม 2558

การสำรวจราคาเหล็กเส้นกลมผิวเรียบและเหล็กเส้นกลมผิวข้ออ้อย จากผู้ประกอบการและตัวแทนจำหน่ายในกรุงเทพ และปริมณฑล เป็นดังนี้

ราคาเหล็กเส้นกลมผิวเรียบ SR24 เหล็กเส้นกลมผิวข้ออ้อย SD30,SD40 (ไม่รวมภาษีมูลค่าเพิ่ม)

เหล็กเส้นเสริมคอนกรีต	ม.ค.58	ก.พ.58	มี.ค.58
SR24 (6 มม.)	19,518.60	18,678.60	18,418.60
SD30 (12 มม.)	18,746.50	18,246.50	17,746.50
SD40 (12 มม.)	18,327.50	17,508.67	16,990.50

กราฟแสดงราคาเหล็กเส้นกลมผิวเรียบ SR24 เหล็กเส้นกลมผิวข้ออ้อย SD30 และ SD40



เดือนมีนาคม 2558 ราคาเฉลี่ยเหล็กเส้นเสริมคอนกรีตลดลงจากเดือนกุมภาพันธ์ 2558 ตามราคาเหล็กในตลาดโลกลดลง ประกอบกับมีการนำเข้าเหล็กจากจีนเข้ามาในประเทศปริมาณมากและราคาต่ำกว่าของในประเทศ อีกทั้งภาวะการก่อสร้างที่อยู่อาศัยชะลอตัว เนื่องจากกำลังซื้อของผู้บริโภคลดลง ประกอบกับธนาคารปล่อยสินเชื่อยากขึ้น ส่งผลให้ราคาจำหน่ายเหล็กเส้นเดือนมีนาคม 2558 เทียบกับเดือนกุมภาพันธ์ 2558 เปลี่ยนแปลง ดังนี้

- เหล็กเส้นกลมผิวเรียบ SR 24 ลดลงร้อยละ 1.39
- เหล็กเส้นกลมผิวข้ออ้อย SD 30 ลดลงร้อยละ 2.74
- เหล็กเส้นกลมผิวข้ออ้อย SD40 ลดลงร้อยละ 1.96

เรียน ผอ.สค.

เพื่อโปรดพิจารณา ก่อนเผยแพร่

เรียน ผอ.สค.

- เพื่อโปรดพิจารณา
- เห็นควรมอบกลุ่ม ดส.

กลุ่มดัชนีราคาวัสดุก่อสร้าง

สำนักดัชนีเศรษฐกิจการค้า

สำนักงานนโยบายและยุทธศาสตร์การค้า

โทร. 0 2507 6711