

## รายงานวิเคราะห์สถานการณ์เหล็กเส้นกลมผิวเรียบและข้ออ้อย

### ประจำเดือนกุมภาพันธ์ 2558

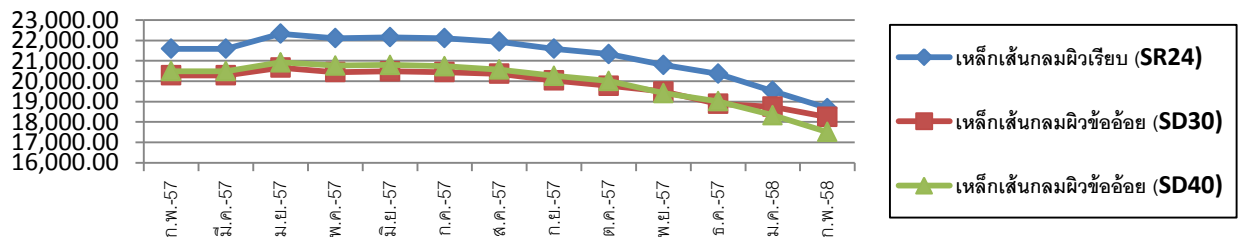
การสำรวจราคาเหล็กเส้นกลมผิวเรียบและเหล็กเส้นกลมผิวข้ออ้อย จากผู้ประกอบการและตัวแทนจำหน่ายในกรุงเทพ และปริมณฑล เป็นดังนี้

ราคาเหล็กเส้นกลมผิวเรียบ SR24 เหล็กเส้นกลมผิวข้ออ้อย SD30,SD40 (ไม่รวมภาษีมูลค่าเพิ่ม)

เหล็กเส้นเสริมคอนกรีต	ม.ค.58	ก.พ.58
SR24 (6 มม.)	19,518.60	18,678.60
SD30 (12 มม.)	18,746.50	18,246.50
SD40 (12 มม.)	18,327.50	17,508.67

กราฟแสดงราคาเหล็กเส้นกลมผิวเรียบ SR24 เหล็กเส้นกลมผิวข้ออ้อย SD30 และ SD40

บาท/ตัน



เดือนกุมภาพันธ์ 2558 ราคาเฉลี่ยเหล็กเส้นเสริมคอนกรีตลดลงจากเดือนมกราคม 2558 จากราคาเหล็กในตลาดโลกลดลง มีเหล็กจากจีนเข้ามาปริมาณมาก ภาวะการก่อสร้างชะลอตัว โครงการก่อสร้างทั้งภาครัฐและเอกชนยังไม่ขยายตัว ส่งผลให้ราคาจำหน่ายเหล็กเส้นเดือนกุมภาพันธ์ 2558 เทียบกับเดือนมกราคม 2558เปลี่ยนแปลง ดังนี้

- เหล็กเส้นกลมผิวเรียบ SR 24 ลดลงร้อยละ 4.30
- เหล็กเส้นกลมผิวข้ออ้อย SD 30 ลดลงร้อยละ 2.67
- เหล็กเส้นกลมผิวข้ออ้อย SD40 ลดลงร้อยละ 4.47

เรียน ผอ.สด.

เพื่อโปรดพิจารณา ก่อนเผยแพร่

เรียน ผอ.สด.

- เพื่อโปรดพิจารณา
- เห็นควรมอบกลุ่ม ดส.

กลุ่มดัชนีราคาวัสดุก่อสร้าง

สำนักดัชนีเศรษฐกิจการค้า

สำนักงานนโยบายและยุทธศาสตร์การค้า

โทร.0 2507 6711