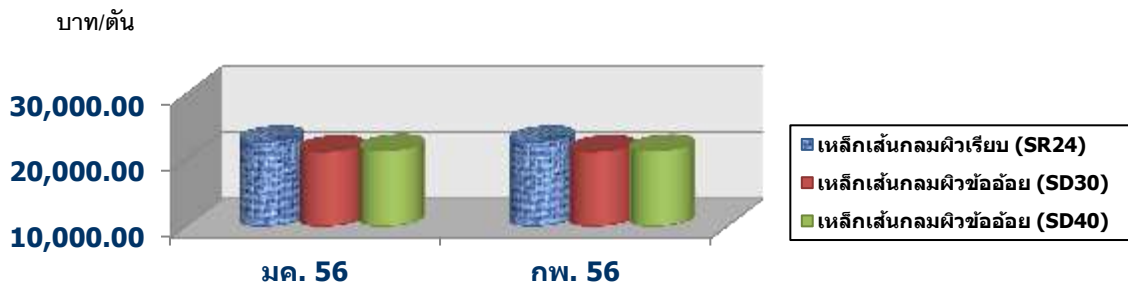


สำนักงานสารสนเทศและดัชนีเศรษฐกิจการค้า ได้พัฒนาปรับปรุงการเผยแพร่ราคาเหล็กเส้นกลมผิวเรียบและเหล็กเส้นกลมผิวข้ออ้อย ในกรุงเทพฯ และปริมณฑล โดยเพิ่มจำนวนผู้ประกอบการและตัวแทนจำหน่ายจาก จำนวน 5 ราย เป็น จำนวน 6 ราย และเป็นราคาที่ไม่รวมภาษีมูลค่าเพิ่ม ดังนี้

ราคาเหล็กเส้นกลมผิวเรียบ SR24 เหล็กเส้นกลมผิวข้ออ้อย SD30, SD40 (ไม่รวมภาษีมูลค่าเพิ่ม)

เหล็กเส้นเสริมคอนกรีต	ม.ค.56	ก.พ.56
SR24 (6 มม.)	22,725.00	22,725.00
SD30 (12 มม.)	21,291.67	21,308.33
SD40 (12 มม.)	21,441.67	21,408.33

กราฟแสดงราคาเหล็กเส้นกลมผิวเรียบ SR24 เหล็กเส้นกลมผิวข้ออ้อย SD30 และ SD40



เดือนกุมภาพันธ์ 2556 ราคาเฉลี่ยเหล็กเส้นเสริมคอนกรีตแต่ละประเภทไม่เท่ากัน มีทั้งทรงตัว สูงขึ้นและลดลงจากเดือนมกราคม 2556 ทั้งนี้ขึ้นอยู่กับความต้องการใช้เหล็กแต่ละประเภท แต่โดยภาพรวมของเหล็กต้นทุนการผลิตสูงขึ้น ได้แก่ ราคาน้ำมัน ราคาวัดุดิบ ประกอบกับราคาเหล็กในตลาดโลกสูงขึ้น เนื่องจากสินแร่เหล็กราคาสูงขึ้น ประเทศออสเตรเลียซึ่งเป็นแหล่งผลิตสินแร่เหล็กรายใหญ่ได้เกิดภัยธรรมชาติติดต่อกัน แต่ตลาดในประเทศชะลอตัวเล็กน้อย ผู้ประกอบการบางรายต้องการระบายสินค้าเพื่อเพิ่มสภาพคล่องทางการเงิน ทำให้ราคามีทั้งทรงตัว สูงขึ้นและลดลง ส่งผลให้ราคาขายส่งเหล็กเส้นเดือนกุมภาพันธ์ 2556 เทียบกับเดือนมกราคม 2556 เปลี่ยนแปลง ดังนี้

- เหล็กเส้นกลมผิวเรียบ SR 24 ไม่เปลี่ยนแปลง
- เหล็กเส้นกลมผิวข้ออ้อย SD 30 สูงขึ้นร้อยละ 0.08
- เหล็กเส้นกลมผิวข้ออ้อย SD 40 ลดลงร้อยละ 0.16

กลุ่มดัชนีราคาวัสดุก่อสร้าง สำนักงานสารสนเทศและดัชนีเศรษฐกิจการค้า
สำนักงานนโยบายและยุทธศาสตร์การค้า
โทร. 0 2507 5816