

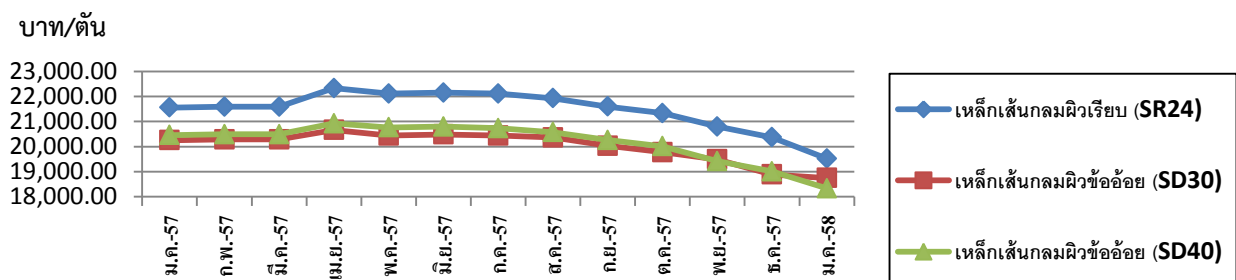
## รายงานวิเคราะห์สถานการณ์เหล็กเส้นกลมผิวเรียบและข้ออ้อย ประจำเดือนมกราคม 2558

การสำรวจราคาเหล็กเส้นกลมผิวเรียบและเหล็กเส้นกลมผิวข้ออ้อย จากผู้ประกอบการและตัวแทน  
จำหน่ายในกรุงเทพ และปริมณฑล เป็นดังนี้

ราคาเหล็กเส้นกลมผิวเรียบ SR24 เหล็กเส้นกลมผิวข้ออ้อย SD30,SD40 (ไม่รวมภาษีมูลค่าเพิ่ม)

เหล็กเส้นเสริมคอนกรีต	ม.ค.58
SR24 (6 มม.)	19,518.60
SD30 (12 มม.)	18,746.50
SD40 (12 มม.)	18,327.50

กราฟแสดงราคาเหล็กเส้นกลมผิวเรียบ SR24 เหล็กเส้นกลมผิวข้ออ้อย SD30 และ SD40



เดือนมกราคม 2558 ราคาเฉลี่ยเหล็กเส้นเสริมคอนกรีตลดลงจากเดือนธันวาคม 2557 ซึ่งลดลงติดต่อกัน  
เป็นเดือนที่ 7 จากต้นทุนลดลงทั้งด้านพลังงานและวัตถุดิบ เช่น แร่เหล็ก เศษเหล็ก บิลเล็ต อีกทั้งราคาเหล็กใน  
ตลาดโลกชะลอตัว ปริมาณเหล็กในตลาดมีมาก ความต้องการใช้น้อย ภาวะการก่อสร้างชะลอตัว ส่งผลให้ราคา  
จำหน่ายเหล็กเส้นเดือนมกราคม 2558 เทียบกับเดือนธันวาคม 2557 เปลี่ยนแปลง ดังนี้

- เหล็กเส้นกลมผิวเรียบ SR 24 ลดลงร้อยละ 4.16
- เหล็กเส้นกลมผิวข้ออ้อย SD 30 ลดลงร้อยละ 0.75
- เหล็กเส้นกลมผิวข้ออ้อย SD40 ลดลงร้อยละ 3.59

เรียน ผอ.สด.

เพื่อโปรดพิจารณา ก่อนเผยแพร่

เรียน ผอ.สด.

- เพื่อโปรดพิจารณา

- เห็นควรมอบกลุ่ม ดส.

กลุ่มดัชนีราคาวัสดุก่อสร้าง

สำนักดัชนีเศรษฐกิจการค้า

สำนักงานนโยบายและยุทธศาสตร์การค้า

โทร. 0 2507 6711