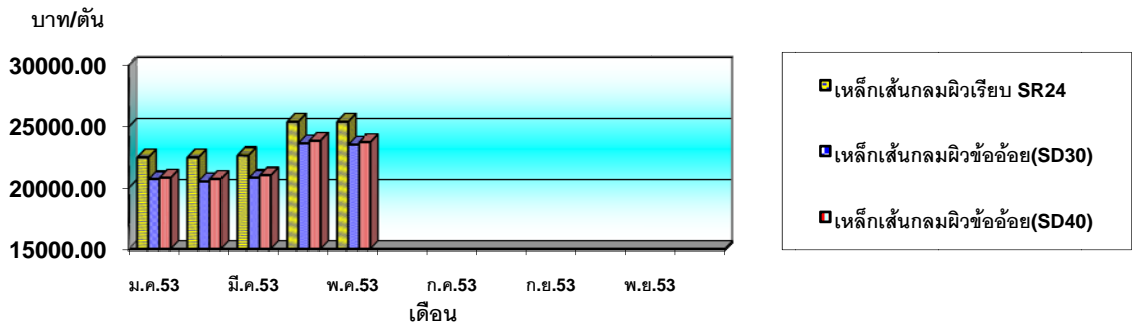




## วิเคราะห์สถานการณ์ราคาเหล็กเส้นกลมผิวเรียบและเหล็กเส้นกลมผิวข้ออ้อย เดือนพฤษภาคม 2553

จากการสำรวจราคาเหล็กเส้นกลมผิวเรียบและเหล็กเส้นกลมผิวข้ออ้อย จากผู้ประกอบการและตัวแทนจำหน่ายในกรุงเทพมหานครและปริมณฑลจำนวน 5 ราย ได้ผลดังนี้

กราฟแสดงราคาเหล็กเส้นกลมผิวเรียบ SR 24 เหล็กเส้นกลมผิวข้ออ้อย SD 30 และ SD 40



ราคาเหล็กเส้นกลมผิวเรียบ SR 24 เหล็กเส้นกลมผิวข้ออ้อย SD 30 , SD40 (รวมภาษีมูลค่าเพิ่ม 7%)

สินค้า	ม.ค.53	ก.พ.53	มี.ค.53	เม.ย.53	พ.ค.53
เหล็กเส้นกลมผิวเรียบ SR24 6 มม.	22,470	22,470	22,641	25,401.80	25,401.80
เหล็กเส้นกลมผิวข้ออ้อย SD 30 12 มม.	20,672	20,544	20,779	23,647.00	23,518.60
เหล็กเส้นกลมผิวข้ออ้อย SD 40 12 มม.	20,800	20,693	20,993	23,861.00	23,711.20

เดือนพฤษภาคม 2553 ราคาเหล็กเส้นชนิดต่าง ๆ ะลดต่ำลง ตามภาวะราคาวัตถุดิบตลาดโลกที่ปรับตัวลดลง โดยราคาขายส่งเหล็กเส้นเดือนพฤษภาคม 2553 เทียบกับเดือนเมษายน 2553 เปลี่ยนแปลง ดังนี้

- เหล็กเส้นกลมผิวเรียบ SR 24 ไม่เปลี่ยนแปลง
- เหล็กเส้นกลมผิวข้ออ้อย SD 30 ลดลงร้อยละ 0.54
- เหล็กเส้นกลมผิวข้ออ้อย SD 40 ลดลงร้อยละ 0.63

เดือน พฤษภาคม 2553 ราคาเหล็กเส้นกลมผิวเรียบ SR24 ขนาด 6 มม. ไม่เปลี่ยนแปลง ส่วนเหล็กเส้นกลมผิวเรียบ ขนาดอื่น ๆ ราคาลดลงเล็กน้อยเมื่อเทียบกับเดือนก่อนหน้า สาเหตุที่ราคาลดลง เนื่องจากราคาเหล็กตลาดโลกชะลอตัวลง แหล่งข่าวจากสถาบันเหล็กและเหล็กกล้าแห่งประเทศไทย รายงานว่า ราคานำเข้าบิลเล็ตในตลาดเอเชียตะวันออกเฉียงใต้ยังคงอ่อนตัวลง โดยราคาเสนอขายของกลุ่ม ประเทศเครือรัฐเอกราช (CIS : Common wealth of Independent State) ลดลง 50-60 เหรียญสหรัฐ/ตัน เมื่อเทียบกับราคาที่สูงขึ้นสูงสุดในช่วงกลางเดือนเมษายน 2553 และราคาเศษเหล็กในตลาดมีแนวโน้ม ลดลงต่อเนื่อง ยิ่งไปกว่านั้นความต้องการบิลเล็ตยังได้รับผลกระทบจากฤดูมรสุมที่กำลังจะมาถึง ซึ่งจะส่ง ผลให้กิจกรรมก่อสร้างในหลาย ๆ ส่วนของภูมิภาคเอเชียต้องชะลอตัวประกอบกับปัญหาสถานการณ์ บ้านเมืองของไทยยังไม่ปกติ จึงมีการชะลอการก่อสร้างไว้ก่อน

กลุ่มดัชนีการก่อสร้าง  
สำนักดัชนีเศรษฐกิจการค้า  
27 พฤษภาคม 2553